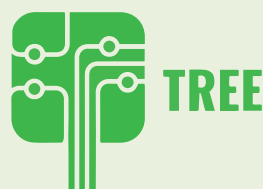
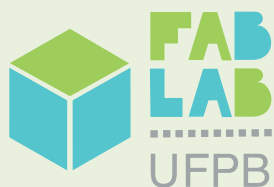




REALIZADORES:



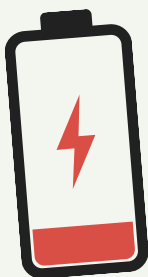
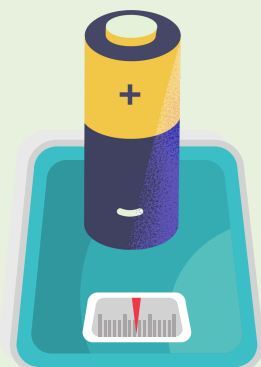


As pilhas são usadas diariamente em diversos dispositivos eletrônicos, como controles remotos, relógios e brinquedos.



O Brasil produz cerca de
800 milhões
de pilhas por ano!

O que equivale a uma produção de
19200 toneladas/ano



Após o uso, as pilhas são consideradas **resíduos eletroeletrônicos** e necessitam de um **descarte adequado**.

Saiba mais sobre porque, como e onde descartá-las corretamente e contribua com a preservação do meio ambiente e da saúde pública.

Resíduos Eletroeletrônicos (REE)

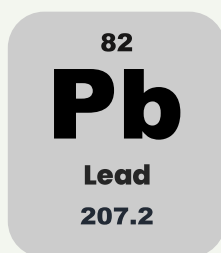
As pilhas, quando não possuem mais utilidade, são classificadas como resíduos eletroeletrônicos. Considera-se REEs aqueles equipamentos eletroeletrônicos que não funcionam totalmente ou parcialmente, bem como todas as suas partes ou componentes, que são descartados por não terem mais utilidade.

Todos os REEs são considerados **resíduos especiais**, pois podem ser constituídos por materiais que possuem **metais pesados altamente tóxicos**, como:

Mercúrio



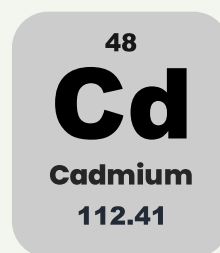
Chumbo



Níquel



Cádmio



que são capazes de prejudicar o meio ambiente e a saúde humana se não forem tratados corretamente.



Portanto, é essencial
NÃO JOGÁ-LOS
no lixo comum.

A importância do descarte correto

O descarte correto de pilhas usadas é fundamental para evitar a **contaminação do solo, da água e do ar**.

Quando as pilhas são descartadas incorretamente, seus componentes químicos podem se infiltrar no solo, atingir lençóis freáticos e até mesmo entrar na cadeia alimentar. Além disso, a queima ou decomposição inadequada das pilhas libera gases tóxicos na atmosfera.



O descarte incorreto também pode ocasionar sérios danos no ser humano, como:



- **Problemas neurológicos**
- **Problemas respiratórios;**
- **Problemas cardiovasculares;**
- **Câncer;**

E até mesmo a morte devido ao seu poder bioacumulativo.

Portanto, requerem um tratamento pós-consumo diferenciado devido aos riscos associados.

Como descartar pilhas usadas?

Para garantir o descarte seguro e adequado das pilhas, é necessário:



- ✿ **Separar as pilhas dos demais materiais**
Mantendo elas não expostas ao meio ambiente e protegidas da umidade.
- ✿ **Levar para um ponto de coleta de pilhas**
Entregar em um ponto de entrega voluntária (PEVs) específico para esse tipo de resíduo.

Dessa forma, você estará contribuindo para a preservação do meio ambiente e para a saúde de todos.

Onde descartar?



Você pode depositar nos nossos coletores de pilhas localizados na UFPB:

✿ CCEN

Centro de Ciências Exatas e da Natureza, perto do Departamento de Química.

✿ Praça do CT

Praça onde fica a lanchonete CT do Vascão.

Para demais pontos em João Pessoa, clique no mapinha:



Para mais informações sobre os REEs



cear.ufpb.br/tree

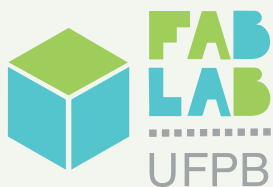


[@treeufpb](https://www.instagram.com/treeufpb)



[/treeufpb](https://www.youtube.com/treeufpb)

Contatos



ufpb.br/fablab



[@fablabufpb](https://www.instagram.com/fablabufpb)



ecosconsultoria.com



[@ecosamb](https://www.instagram.com/ecosamb)