

SEM ABANDONOS

PROJETO DE EXTENSÃO DA UNIVERSIDADE
FEDERAL DA PARAÍBA



MATERIAL EDUCATIVO

— 2021 —

SOBRE O PROJETO

O Projeto de Extensão intitulado **Sem Abandonos UFPB**, possui como objetivo principal promover a conscientização dos frequentadores da UFPB e a diminuição de animais abandonados no Campus I da Universidade Federal da Paraíba.

Nossa equipe é composta por pessoas de diversas áreas e que se encontram em diferentes fases de seus respectivos cursos, ainda assim, todos possuem um interesse em comum: a conscientização sobre do abandono animal.



EQUIPE SEM ABANDONOS

Coordenadores:



Danilo Rolim
Coordenador do Projeto



Adriana Ura
Coordenadora Adjunta

Colaboradores:



Barbara Barroso
Colaboradora e Docente do
CCS/UFPB



Marília Paz
Mestranda
PPGEMA/UFPB



Séfora Feitosa
Medicina Veterinária
FACENE

Extensionistas:



Josélia Martins
Biblioteconomia
UFPB



Roberta Simas
Ciências Biológicas
UFPB



Wanderley Soares
Ciências Biológicas
UFPB



Gabriel Gonçalves
Direito
UFPB

Revisão Técnica Científica e Gramatical:



Alick Sulliman
Médica Veterinária
CRMV/PB 02186



Pollyanna Freire
Mestranda MPLE/UFPB
Docente do Estado da Paraíba

SUMÁRIO

Abandono é crime!	05
O importante papel da segurança	06
Não tenho como cuidar. O que fazer?.....	07
Formas de ajudar um animal abandonado ...	08
O ato de abandonar	09
Boas práticas	10
Primeiros socorros de cães e gatos	11
Como agir em caso de envenenamento	12
Principais zoonoses	15
Animais silvestres	20
Influência sobre os animais silvestres	21
O bicho-preguiça	22
Manejo do bicho-preguiça	23
Atenção para os riscos no manejo	25
Animais abandonados do Campus I	26
Referências	27

ABANDONO É CRIME!

Crime Ambiental

Abandonar ou maltratar animais é crime previsto pela **Lei Federal nº 9.605/98**. É importante lembrar que uma nova legislação foi sancionada sob o número **Lei Federal nº 14.064/20**, que aumentou a **pena de detenção** em até **cinco anos** para quem cometer esse tipo crime.



O IMPORTANTE PAPEL DA SEGURANÇA

- Os **seguranças da UFPB** são a **primeira via de combate contra o abandono** na instituição.
- São peças fundamentais, pois estão **24h presentes** na UFPB.
- Fazem uso de equipamentos necessários.

Como a segurança pode diminuir os abandonos?

Controlando o acesso de pessoas com animais no campus

Agindo quando encontrar alguém abandonando algum animal

Comunicando a algum protetor ou ao canal de denúncia quando presenciar algo irregular



Caso necessário, ligue para a central dos seguranças:

3216-7120

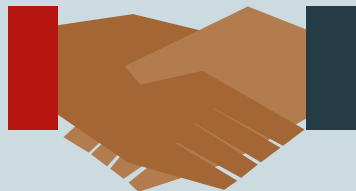
NÃO TENHO COMO CUIDAR. O QUE FAZER?

- Algumas vezes as **condições** podem ficar **desfavoráveis** e manter animais de estimação pode se tornar inviável.
- NUNCA opte pelo abandono, **existem outras soluções**:

Você pode entrar em contato com **familiares** e **amigos** que possam ajudar

E conversar com **ONGs** e **cuidadores** que morem perto de você

Você não está sozinho!



FORMAS DE AJUDAR UM ANIMAL ABANDONADO



Adote



Lar temporário



Apadrinhe



Seja voluntário



Doe ração e mantimentos

O ATO DE ABANDONAR

Mas... O que significa abandonar?

Segundo a norma penal **abandonar** significa: "**deixar a própria sorte; desamparar**".


Por que é errado abandonar?

Por que além de ser um **crime previsto em Lei Federal**, o abandono causa muitos **efeitos negativos**, como **impactos ambientais** e na **saúde pública**.

Abandonar um animal é um ato de crueldade. Abandonar é matar lentamente!

Você sabia que possuímos um canal de denúncia?

Caso veja um abandono, por favor ligue:

 (83) 99622-7425



BOAS PRÁTICAS

Encontrei um animal com um comportamento estranho, o que eu faço?

Se ele estiver **babando muito**; sem se mexer por muito tempo; **tremendo** ou com algum ferimento

Prestar os primeiros socorros

Falar com nosso canal de denúncias

 **(83) 99622-7425**

Os animais que foram abandonados não têm culpa disso

Não trate eles com grosseria, eles são vítimas da ação humana!

Evite alimentar os animais em qualquer local do *Campus*, como nos corredores

Ao ver os potes nos locais de alimentação, colabore trocando sua água e higienizando o local

Seja também um colaborador!

Apadrinhe uma **castração** ou ofereça um **lar temporário**.

Ajude na **divulgação das adoções** para que eles consigam um lar **cheio de amor!**



PRIMEIROS SOCORROS. ENVENENAMENTO DE CÃES E GATOS



COMO IDENTIFICAR SINAIS DE ENVENENAMENTO?

- Salivação excessiva
- Vômito e Diarreia
- Desorientação
- Convulsões
- Desmaios e perda da consciência



Saber como agir pode fazer toda a diferença entre a vida e a morte de um animal!

COMO AGIR EM CASOS DE ENVENENAMENTO?



NÃO INDUZA AO VÔMITO!

Pois, se o agente for uma **substância corrosiva**, ela ocasionará mais ferimentos no esôfago do animal.

“**RECEITAS CASEIRAS**”, como dar **leite** ou **clara de ovo**, podem **piorar** o quadro clínico, diminuindo as chances de salvar o animal.

LEITE



Pode reagir com a substância que provocou a intoxicação.

CLARA DE DE OVO



Pode provocar o vômito.



ENVENENAMENTOS SÃO EMERGÊNCIAS!

“**CARVÃO ATIVADO**”, diminui a absorção de toxinas sem riscos para a saúde do animal, por isso, pode ser um grande aliado em emergências por envenenamento.

O ideal é procurar imediatamente um **MÉDICO VETERINÁRIO!**

É a melhor forma de assegurar uma recuperação mais rápida e com o mínimo de complicações.

ENVENENAR ANIMAIS É CRIME!

Lei 9605/98, art. 32

O responsável por esse ato pode ser enquadrado no crime de **CRUELDADE CONTRA ANIMAIS.**



PRINCIPAIS ZONNOSES

Esporotricose / Raiva / Leishmaniose / Toxoplasmose

ESPOROTRICOSE

- Causada pelo fungo (*Sporotrix schenckii*).
- Fungo presente em matéria orgânica.

COMO A DOENÇA É CONTRAÍDA?

- A doença se manifesta através do contato do fungo com a pele ou com a mucosa do animal por meio de trauma decorrente de acidentes com elementos perfurocortantes como espinhos e lascas de madeira ou, ainda no contato com vegetais em decomposição.
- Ao ser arranhado, mordido por um animal contaminado.

QUAIS OS SINAIS E SINTOMAS? (Animal/Humano)

- Feridas profundas que não cicatrizam, com mais frequência nos membros superiores/inferiores e face (gatos).



RAIVA

- Doença causada por vírus
- Afeta mamíferos

COMO CONTRAI A DOENÇA?

- Ao ser mordido (através da saliva) por um animal contaminado.



QUAIS OS SINAIS E SINTOMAS? (Animal/Humano)

- Febre
- Salivação excessiva
- Cefaleia (dor de cabeça)
- Doença fatal em quase 100% dos casos
- Confusão, inquietação, agitação, alucinação



LEISHMANIOSE

- Doença causada por um protozoário.

COMO A DOENÇA É CONTRAÍDA?

- Através da picada de um flebótomo, principalmente o mosquito-palha (*Lutzomyia longipalpis*), o vetor da doença.



QUAIS OS SINAIS E SINTOMAS? (Animal/Humano)

- Apresenta problema **dermatológicos** (placas avermelhadas na pele próximo a picada do mosquito, formação de ferida aberta no local da placa, lesões abertas na pele) e **sistêmicos** (febre irregular, palidez da pele e mucosas, além da falta de apetite, perda de peso e inchaço do abdômen).



Lesão Aberta na Pele



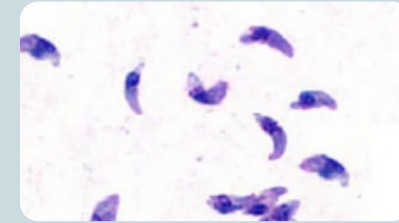
Inchaço Abdominal

TOXOPLASMOSE

- Doença causada por um protozoário.

COMO A DOENÇA É CONTRAÍDA?

- Através da ingestão do *Toxoplasma gondii*.



As principais vias de transmissão são a **oral** e **congenita**.

A **via oral** consiste na ingestão de carne contaminada crua ou mal cozida, que não teve o processamento térmico adequado.

A **congenita** consiste na transmissão da doença adquirida pela mãe, durante a gestação, ao feto, via transplacentária.



Transmissão Via Oral (Boca)



Transmissão Congênita
(Gravidez)

A toxoplasmose só é transmitida pelos felinos: mito!
Os **gatos não** são os principais causadores dessa doença.

É mais provável que a pessoa se contamine ao ingerir carnes cruas ou mal passadas com o cisto.

QUAIS OS SINAIS E SINTOMAS? (Animal/Humano)

- As manifestações: embora não sejam frequentes, febre, falta de ar e anorexia são indícios da doença.



Anorexia Felina e Humana



ANIMAIS SILVESTRES

Existem animais silvestres na UFPB?

A resposta para essa pergunta é **SIM**.

A **UFPB** encontra-se entre fragmentos florestais de **Mata Atlântica**, um bioma brasileiro de florestas tropicais que encontra-se ameaçado, restando apenas **12,4% de floresta original** no município pessoense, por exemplo. Ainda assim, a **Mata Atlântica** abriga inúmeros animais silvestres.

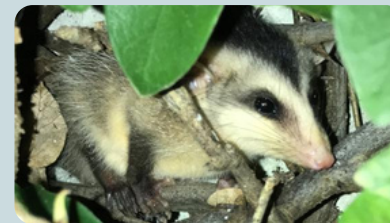
Nos remanescentes florestais da UFPB habitam animais como:



Iguana Verde
(*Iguana iguana*)



Jibóia
(*Boa constrictor*)



Timbu
(*Didelphis albiventris*)



Bicho-Preguiça
(*Bradypus variegatus*)

INFLUÊNCIA SOBRE OS ANIMAIS SILVESTRES

Ao serem **abandonados próximos a remanescentes florestais** sem cuidados humanos, os **animais domésticos** podem **disputar por território e alimento** com os animais silvestres nativos.

Animais silvestres podem, ainda, enfrentar **extinções locais** devido ao forte **instinto de caça** que **cães e gatos** possuem por serem **carnívoros**.

Lembrando que a **culpa** por esses **impactos negativos** que os animais domésticos representam para a natureza é da **ação humana de abandonar!** Para o **bem-estar de todos** o correto é que os responsáveis façam a **castração dos seus animais domésticos** ou a **adoção responsável**.



O BICHO-PREGUIÇA

As **preguiças** **descem de suas árvores uma vez por semana** para defecar e urinar, e eventualmente para atravessar de um fragmento a outro. Nesses momentos elas ficam **vulneráveis a situações de risco!**



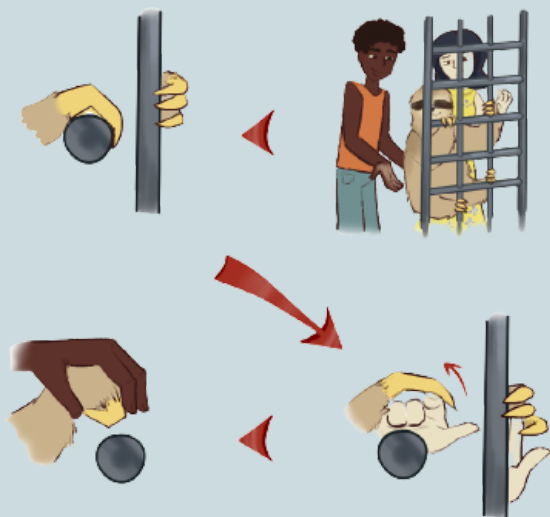
Foto: Marcela Lopes, 2019.

São riscos às preguiças:

- Eletrocussão;
- Atropelamento;
- Ataques por animais domésticos;
- Contato excessivo com humanos.

MANEJO DO BICHO-PREGUIÇA

- Quando uma preguiça estiver **agarrada a uma grade**, o manejo pode ser feito da seguinte forma:
 1. Com a ajuda de um colega, destrave as garras da preguiça abrindo-a gentilmente;
 2. Peça para a outra pessoa segurar as patas do animal, fechando-as para que a preguiça não agarre as grades novamente ou machuque vocês.
 3. Ao soltar os quatro membros das grades, segure o animal pelas costas e leve para o fragmento florestal mais próximo.



Ilustrações: Sofia Cunha, 2020.

- Em casos de **risco de atropelamento** ou **ataque por animais domésticos**:



Pare o trânsito e pegue a preguiça sempre pelas costas, evitando suas garras ...



... segurando pelas axilas, leve a preguiça até a árvore mais próxima e siga seu caminho.

Ilustrações: Sofia Cunha, 2020.

- Geralmente, quando as preguiças se encontram em casos de **risco de eletrocussão** o ideal é contatar a Polícia Ambiental para que o animal seja resgatado.

POLÍCIA AMBIENTAL:

190

ATENÇÃO PARA OS RISCOS NO MANEJO



É importante ter **bastante segurança** para realizar o **manejo de qualquer animal silvestre**, por isso, caso não esteja seguro **procure profissionais responsáveis**, como a Polícia Ambiental.

As preguiças possuem **fortes garras** no lugar dos dedos e, ao se **sentirem ameaçadas** podem usá-las como **estratégia de defesa**, causando **ferimentos** na pessoa que estiver realizando o manejo.

Ferimento causado por manejo inadequado de preguiça!



Garras a postos para se defender!

ANIMAIS ABANDONADOS DO CAMPUS I



REFERÊNCIAS BIBLIOGRÁFICAS

Foto do mosquito palha: Content provider: CDC/
Frank Collins. Photo credit: James Gathany - This
media comes from the Centers for Disease Control
and Prevention's Public Health Image Library
(PHIL), with identification number #10275

Foto leishmania cutanea: Ministério da saúde.
Manual de Vigilância da Leishmaniose Tegumentar
Americana. 2ª Edição atualizada; 2007.

Esporotricose:

manaus.am.gov.br/docs/semsa/Esporotricose.pdf

Raiva: antigo.saude.gov.br/saude-de-a-z/raiva

Leishmaniose:

<https://saude.es.gov.br/Media/sesa/neve/lleishmanioses.pdf>

Banco de dados free: <https://br.freepik.com>

Foto Toxoplasma gondii: <https://the-most-exteme.fandom.com>

Foto Esporotricose: mairipora.sp.gov.br

Foto Raiva: <https://www.santos.sp.gov.br>


Foto Sintomas Raiva (dados free):


<https://pixabay.com/>

**Ajude-nos a mudar esse cenário.
Diga não ao abandono de animais!**



CONHEÇAM NOSSAS REDES SOCIAIS

 @semabandonosufpb

 Sem Abandonos UFPB

 www.ufpb.br/semabandonos