



CURSO DE INFORMÁTICA BÁSICA

LINUX EDUCACIONAL E INTERNET



PRINCIPAIS PARTES DO COMPUTADOR





SISTEMA OPERACIONAL:

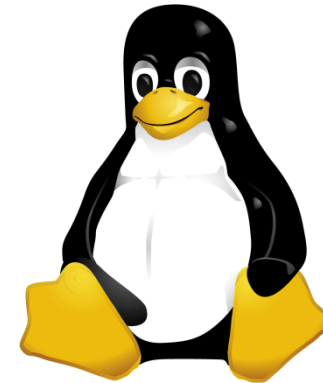
Sistema Operacional é o programa que gerencia o computador inteiro, desde que é ligado até ser desligado. Os programas e aplicativos que rodam "sobre" o sistema operacional são gravados em um disco chamado HD. Exemplos de sistema operacional: Linux, Windows, Mac e etc.





SISTEMA OPERACIONAL LINUX

Dentre os softwares livres, apresentaremos o **LINUX**, que é um sistema operacional gratuito, isento da necessidade de aquisição de registro. O Linux que iremos trabalhar no Laboratório de Informática da UFPB Virtual é o **LINUX EDUCACIONAL**, projetado especialmente para ambientes educacionais.





SOFTWARE LIVRE

Uma das alternativas criadas para combater a pirataria foi a elaboração de programas chamados de SOFTWARE LIVRES. Estes estão disponíveis gratuitamente na internet.

Software livre, segundo a definição criada pela [Fundação do Software Livre](#) é qualquer [programa de computador](#) que pode ser usado, copiado, estudado, modificado e redistribuído sem nenhuma restrição.





VEJA ALGUNS EXEMPLOS DE SOFTWARE LIVRES:



Gimp
Editor gráfico



aMSN
Mensageiro instantâneo



Ubuntu
Distribuição Linux



TuxPaint
Programa de desenho



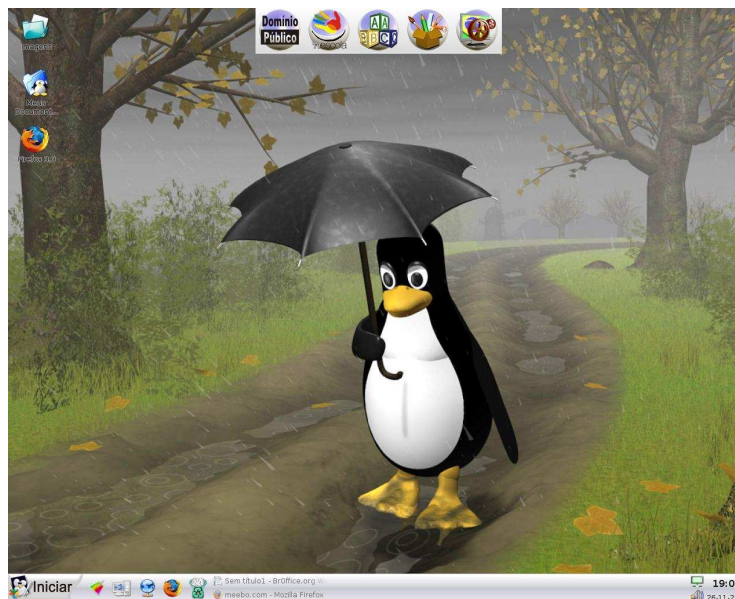
Blender
Modelagem em 3D



BROffice.org
Suíte de escritório



LINUX EDUCACIONAL



O Ministério da Educação e Cultura - MEC, criou o **Linux Educacional - KDE**, que é um projeto com base no sistema Operacional Muriqui Linux. O Linux Educacional é uma ferramenta elaborada em prol da educação pública brasileira.



CONHECENDO MELHOR O AMBIENTE KDE

O KDE é um ambiente gráfico (isso inclui um gerenciador de janelas) e uma plataforma de desenvolvimento livre e de código aberto. A maior característica desse ambiente de trabalho é o conjunto de programas e aplicativos do sistema operacional.

Vamos conhecer alguns componentes do KDE:

Área de trabalho (ícones)

Barra de tarefas (relógio)

Gerenciador de Janelas ([Konqueror](#))

Pasta de usuário (mudar imagem da pasta e subpastas)





ÁREA DE TRABALHO





MENU INICIAR

Fechar Sessão

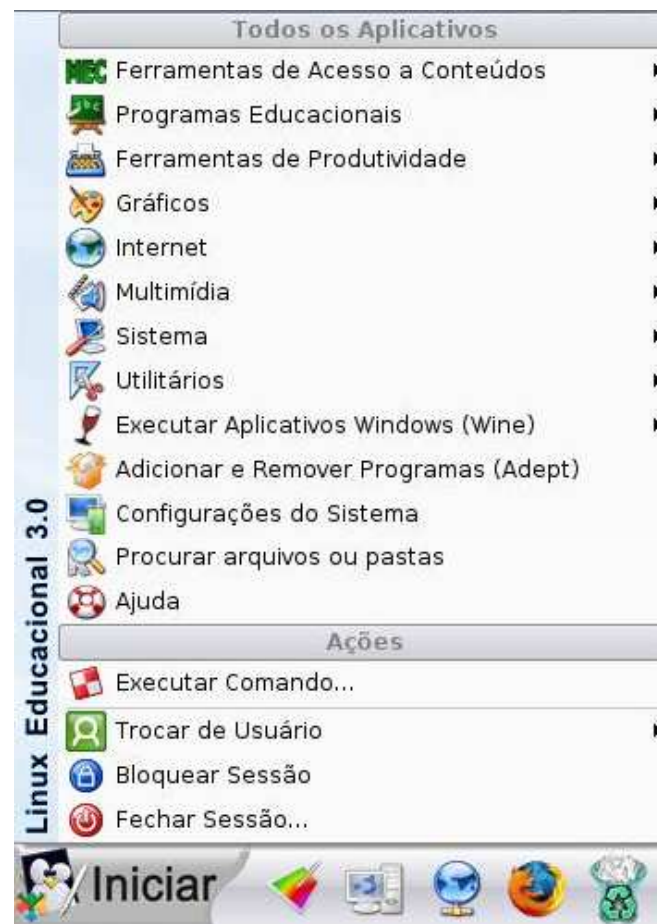
Bloquear Sessão

Escritório:

- BrOffice Writer
- BrOffice Calc
- BrOffice Impress

Internet:

Navegador Web Mozilla Firefox



GERENCIADOR DE JANELAS (**KONQUEROR**)



[Konqueror](#) é o gerenciador de janelas do [KDE](#), disponível também para Sistema Operacional Linux.





EXERCÍCIOS:



Linux



COMPARANDO OS TIPOS DE ARQUIVOS:



BROFFICE WRITER (EDITOR DE TEXTOS) -> WORD

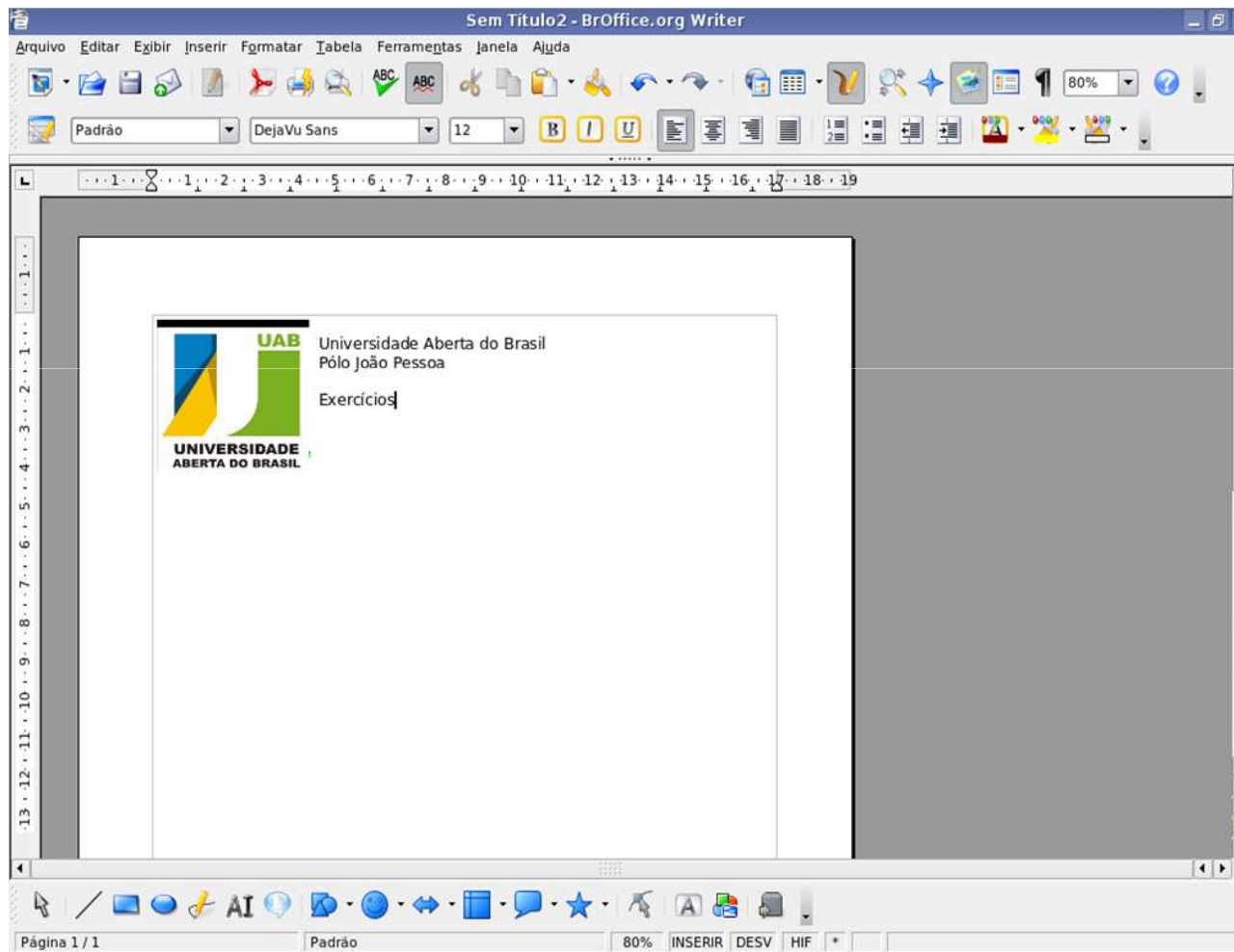
BROFFICE IMPRESS (EDITOR DE SLIDES) -> POWERPOINT

BROFFICE CALC (PLANILHA ELETRÔNICA) -> EXCEL

Vamos conhecer melhor cada um deles:



BROFFICE WRITER





BrOffice.org Writer

O **BROFFICE WRITER** é um software editor de textos, sendo portanto uma ferramenta para a criação de documentos no computador. Com ele, podemos realizar desde tarefas simples, como digitar e imprimir um simples texto, até tarefas mais complexas como a criação de documentos mais sofisticados. Ele faz parte de um "pacote de softwares" denominado BrOffice.

Agora vamos exercitar!



BrOffice.org 2.0

Feito em colaboração com a comunidade BrOffice.org. Os créditos estão em <http://www.broffice.org/credits> e <http://www.openoffice.org/welcome/credits.html>



EXERCÍCIOS:



Linux





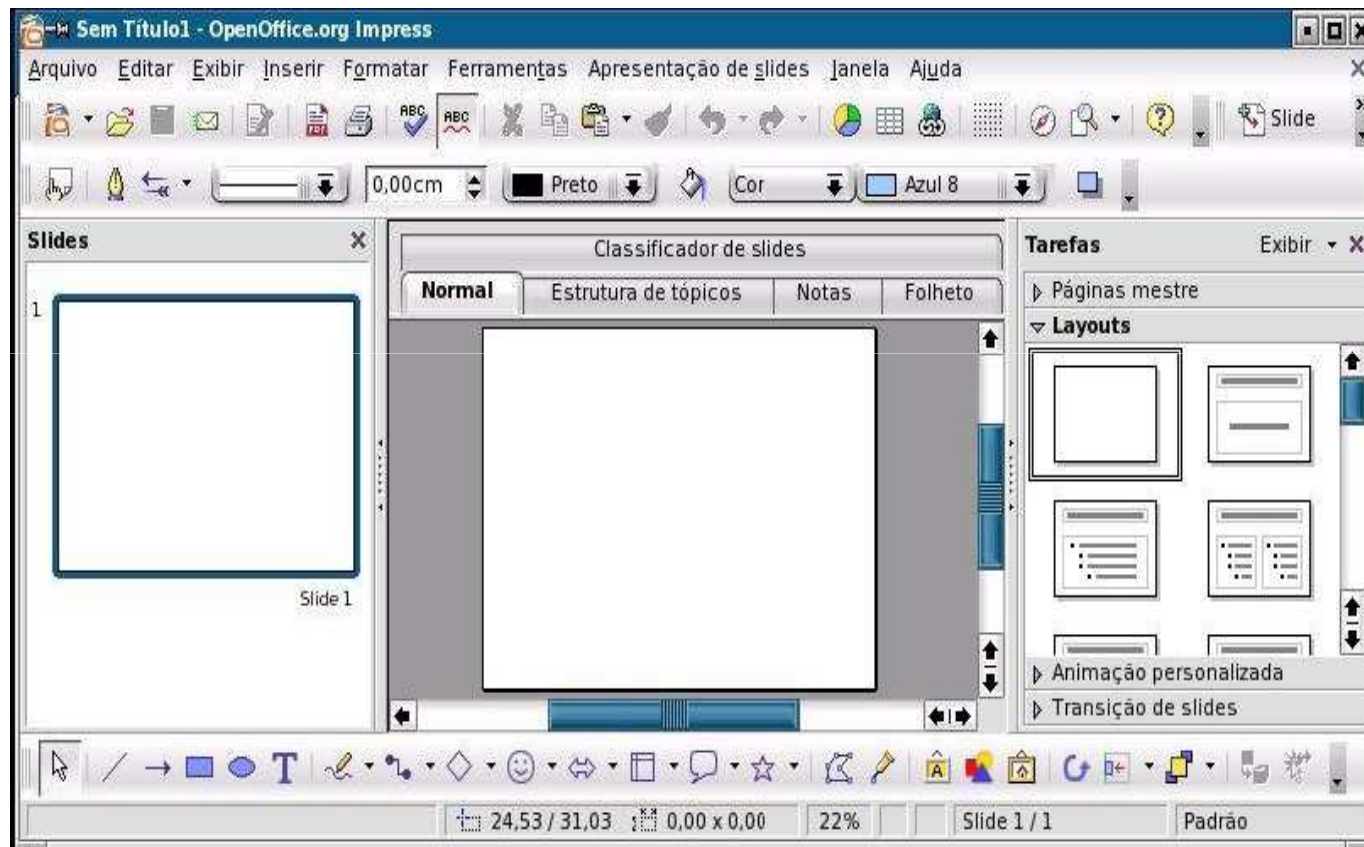
MÓDULO III



- Editor de Slides BrOffice Impress
- Utilização de discos, dispositivos e periféricos.



BROFFICE IMPRESS:





BrOffice.org Impress

O BROFFICE IMPRESS

É um gerenciador que permite a criação, edição e exibição de apresentações. Esse tipo de **arquivo** permite informar sobre um determinado tema, serviço ou produto de diferentes maneiras. Como exemplo temos esta apresentação do curso que foi criada no BrOffice Impress.

Agora vamos exercitar!



Feito em colaboração com a comunidade BrOffice.org. Os créditos estão em <http://www.broffice.org/credits> e <http://www.openoffice.org/welcome/credits.html>





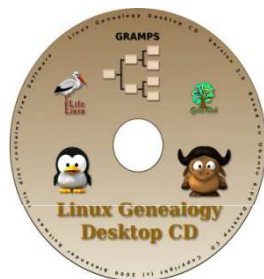
EXERCÍCIOS:



Linux



UTILIZAÇÃO DE DISCOS, DISPOSITIVOS E PERIFÉRICOS:



CDROM é um disco compacto. É um dos mais populares meios de armazenamento de dados digitais, principalmente de música e [software](#) de [computador](#).



Pen Drive, é um dispositivo de armazenamento tendo uma fisionomia semelhante à de um isqueiro ou chaveiro e uma ligação [USB](#) permitindo a sua conexão a uma porta USB de um computador.



UTILIZAÇÃO DE DISCOS, DISPOSITIVOS E PERIFÉRICOS:



Impressora é um periférico de saída de informações. Atualmente no mercado podemos encontrar impressoras matriciais, jato de tinta laser, entre outras



Scanner é um aparelho de leitura ótica que permite converter imagens, fotos, e textos em papel, num formato digital que pode ser manipulado em computador. Por exemplo, é possível "passar" uma capa de revista ou uma fotografia para a tela de seu PC.



EXERCÍCIOS:



Linux



MÓDULO IV



- o Planilha Eletrônica BrOffice Calc



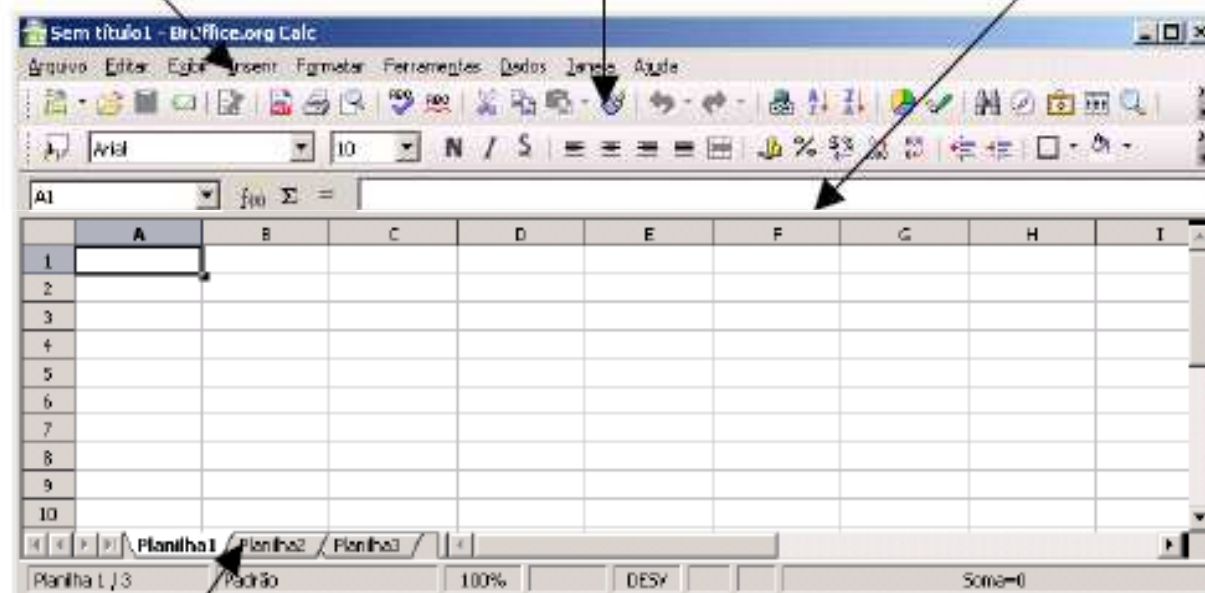
BROFFICE CALC:



Barra de menus

Barra de ferramentas

Barra de fórmulas



Indicador de planilha





O BROFFICE CALC

Possibilita a criação, edição e apresentação de planilhas eletrônicas. Possui todos os recursos necessários para calcular, analisar, resumir e apresentar os dados em relatórios numéricos, podendo ser ilustrados com gráficos.

Agora vamos exercitar!



Feito em colaboração com a comunidade BrOffice.org. Os créditos estão em <http://www.broffice.org/credits> e <http://www.openoffice.org/welcome/credits.html>





EXERCÍCIOS:



Linux



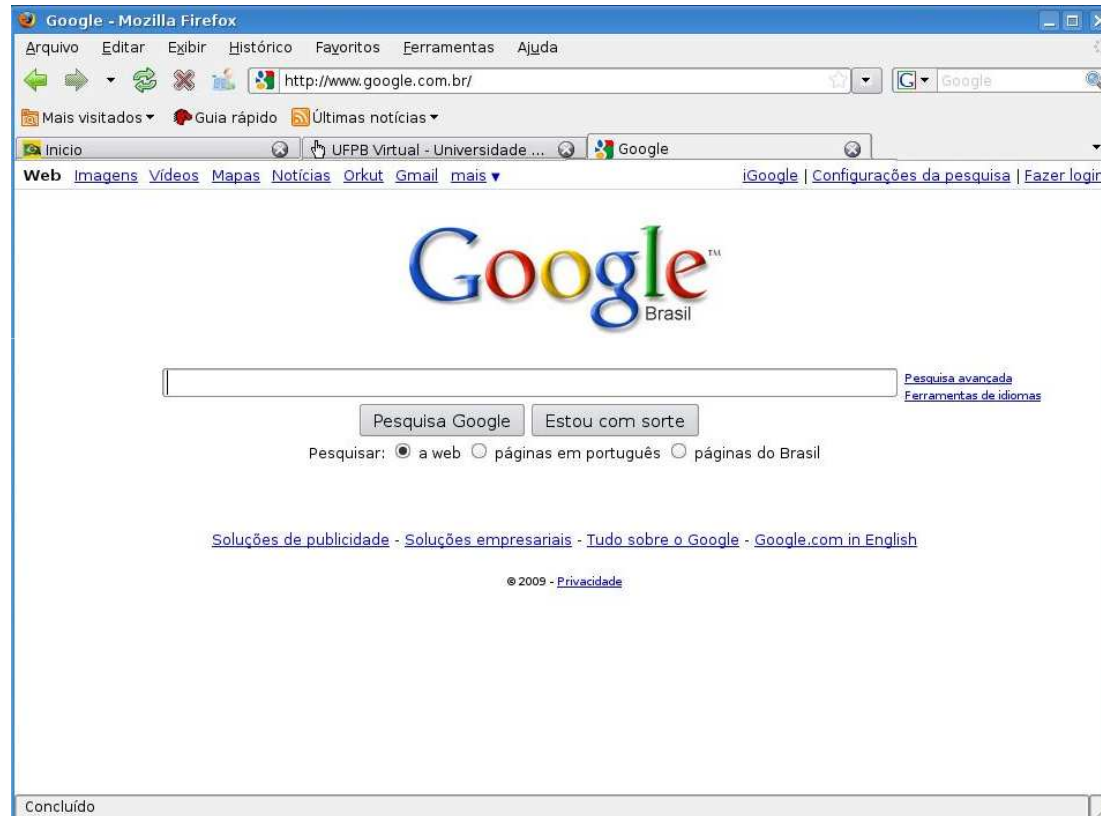
MÓDULO V



- Internet (Navegador Web Mozilla Firefox)
- E-mail



INTERNET: (NAVEGADOR MOZILLA FIREFOX)





O **Mozilla Firefox**, é um programa gratuito e de código aberto para a utilização da Internet.



VAMOS CONHECÊ-LO MELHOR.

Barras do Navegador

Navegando na Internet

Abas

Sites de busca

Salvando imagens e textos da internet

Favoritos

Criar e-mail (como ler e enviar e-mails)

Anexando arquivos





EXERCÍCIOS:



Linux