



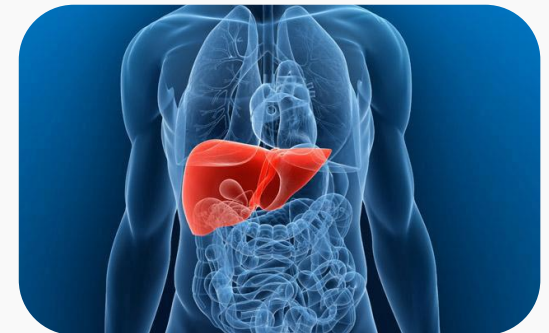
Universidade Federal da Paraíba
Centro de Ciências da Saúde
Departamento de Ciências Farmacêuticas
Programa de Educação Tutorial (PET-farmácia)
Tutora: Prof^a Dra. Leônia Maria Batista



Encefalopatia Hepática: Doença em **foco**

Nathyelle Correia Lira

João Pessoa - PB
2019



- **Encefalopatia** ⇒ **doença difusa cerebral** ⇒ **estrutura ou função**
- **Acometimentos diversos**
- **Encéfalo**

Perfusão

Neurotransmissão

Metabolismo cerebral



<https://olhardigital.com.br/noticia/projeto-quer-ligar-cerebro-a-maquinas-para-aumentar-a-inteligencia-humana/67095>

- **Encefalopatia Hepática (HE)** ⇒ **manifestações neuropsiquiátricas**
+
hepatopatia aguda ou crônica
- **Intoxicação cerebral** **Metaboliz** **Hepática**
- **Na cirrose** ⇒ **estágio avançado**

- **Evolução temporal**

Episódica

→ > 6 meses

Recorrente

→ ≤ 6 meses

Persistente

→ Sempre presentes

2000 a.C.

- **Babilônios → fígado → alma**

1000 a.C.

- **China → fígado → armazenador de sangue**

460 - 370 a.C.

- **Hipócrates → descreveu paciente com hepatite**

300 a.C.

- **Eristatus de Alexandria → fígado → hidropsia hepática**

1781

- **Laénec → Cirrose → marrom-amarelado**

1793

- **Matthew Baillie → alcoolismo e cirrose**

1858

- **Freirichs → pacientes com cirrose apresentaram sintomas morbidos diferentes daquela doença**



<https://br.depositphotos.com/180741644/stock-illustration-cartoon-globe-white-background.html>

- **2003 → 40 000 foram hospitalizados nos Estados Unidos**



pt.dreamstime.com

São Paulo

2007 → 2,1 mil pessoas

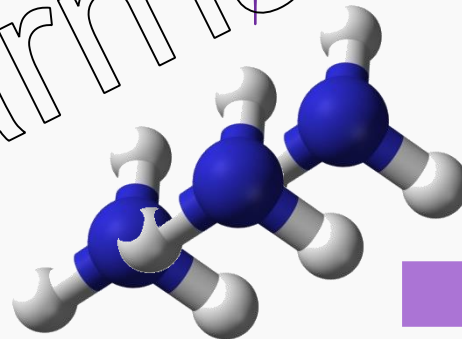
- **2011 → 3 mil pessoas**

50 a 70% → EH

Causas:

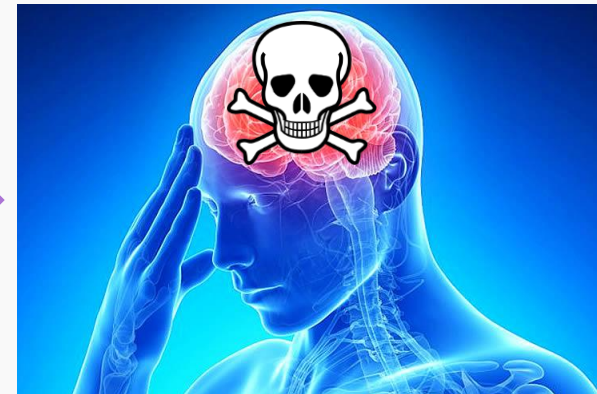
Insuficiência Hepática

Desvio de sangue portal



<https://www.gratispng.com/png-9cagf3/>

<https://pt.wikipedia.org/wiki/Toxicidade>



<https://buskakinews.com.br/acidente-vascular-cerebral-prevencao-e-mitos/>

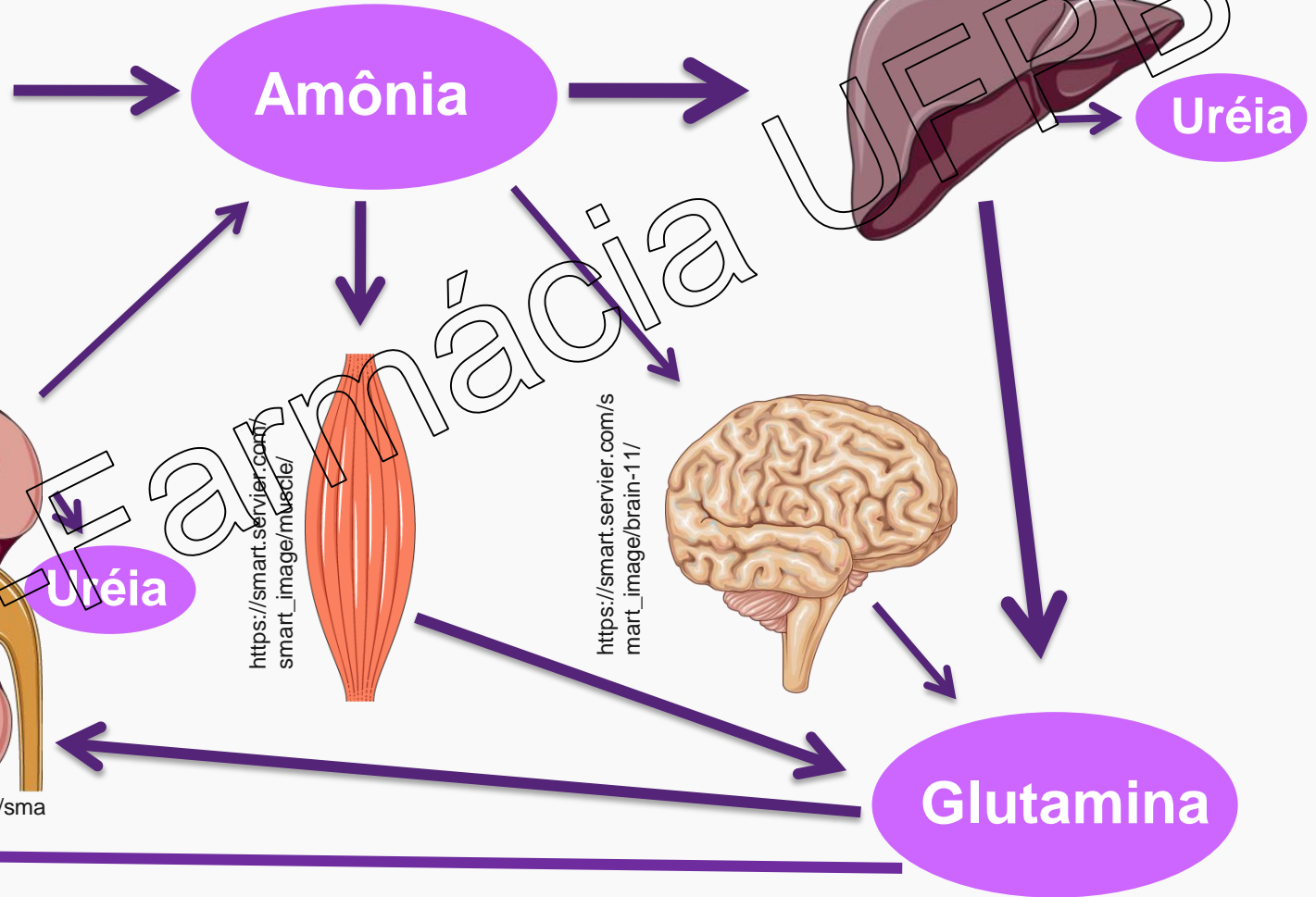
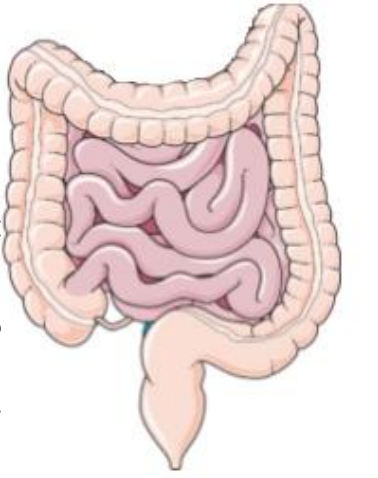
11º Congresso Mundial de Gastroenterologia, Viena, 1998

TIPO A → Falência hepática aguda

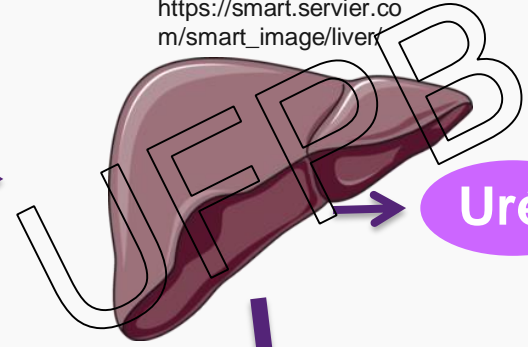
TIPO B → Derivação portossistêmica

TIPO C → Cirrose hepática

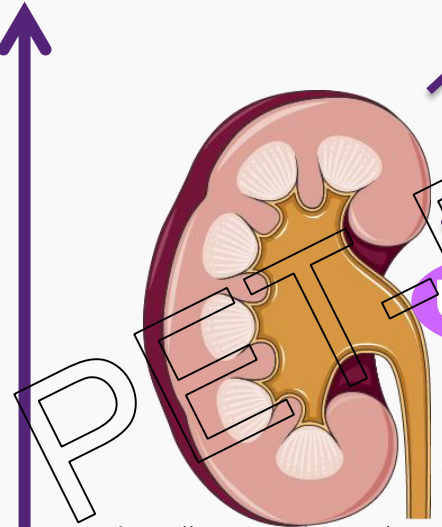
https://smart.servier.com/smart_image/complete-digestive-apparatus/



https://smart.servier.com/smart_image/liver/

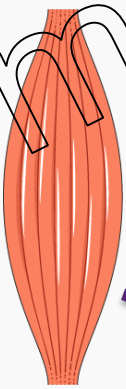


Uréia

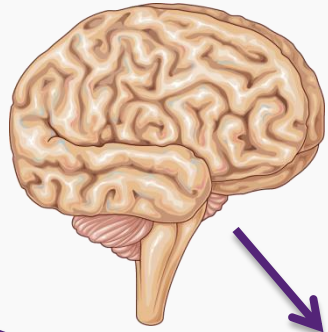


Uréia

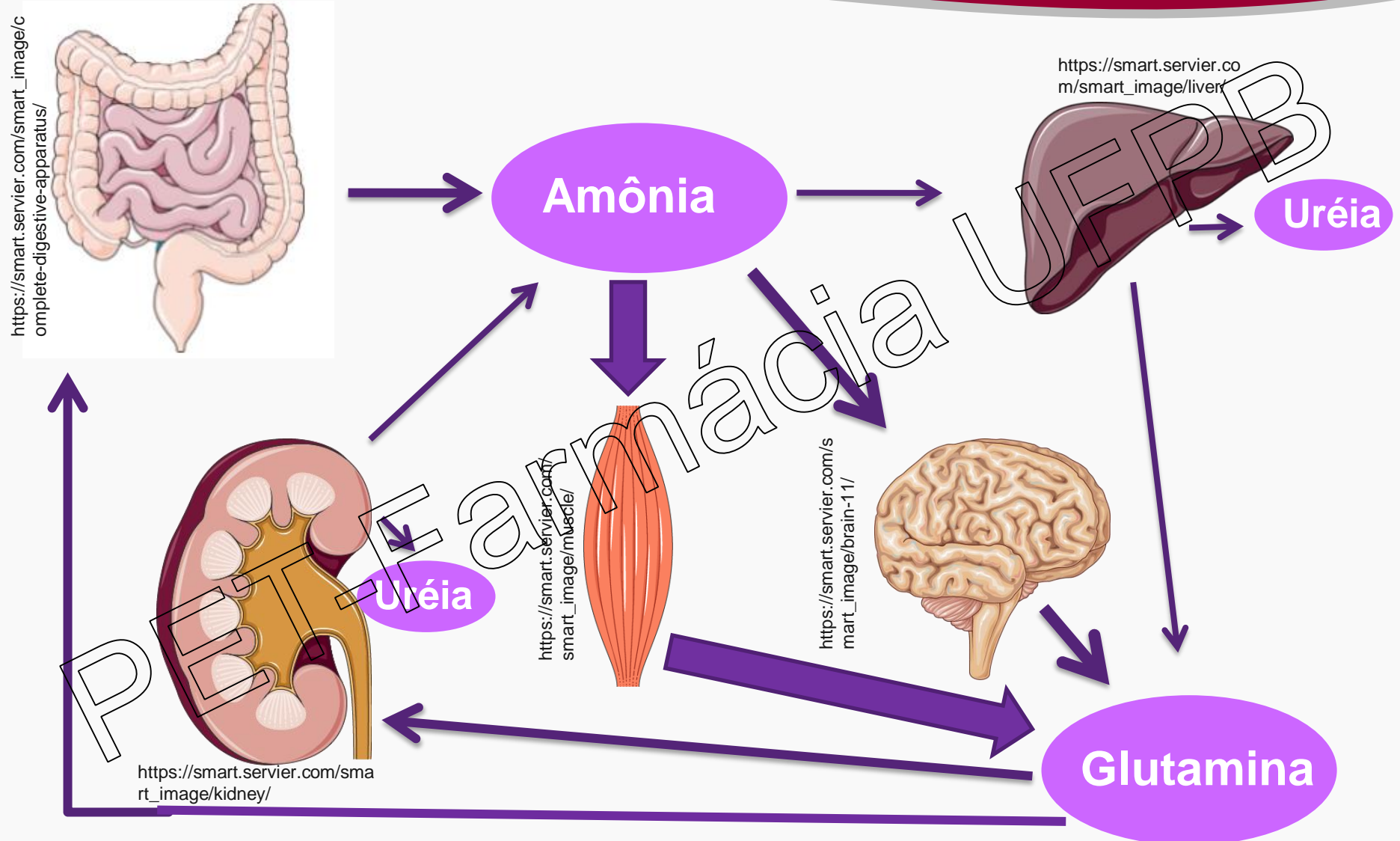
https://smart.servier.com/smart_image/muscle/



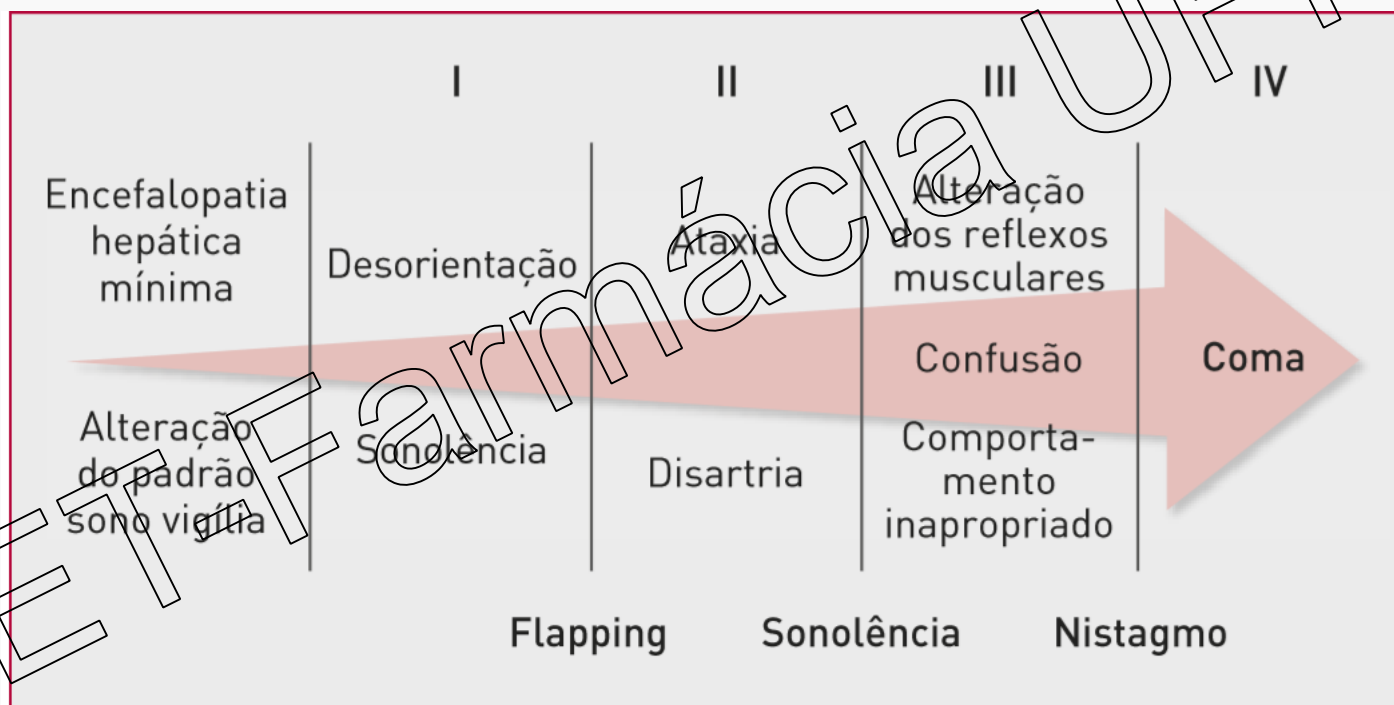
https://smart.servier.com/smart_image/brain-11/



Glutamina



Gravidade → Critérios de West Haven



https://repositorio.hff.min-saude.pt/bitstream/10400.10/1967/1/Livro%20Abordagem%20Clinica_net.pdf

Terapia profilática de rotina → lactulose ou rifaximina

➤ **Evitar fatores precipitantes:**

Ingestão de bebidas alcoólicas

Sangramento gastrointestinal

Overdose de diuréticos

Infecções



<https://www.saudegarantida.com.br/blog/as-consequencias-do-alcoolismo/>

- Método de diagnóstico Gold Standard- memória e atenção
- Teste da glutamina oral
- “Number Connection Test” (NCT)
- Potenciais evocados → P300
- Ressonância magnética



<https://drauziovarella.uol.com.br/corpo-humano/memoria/>

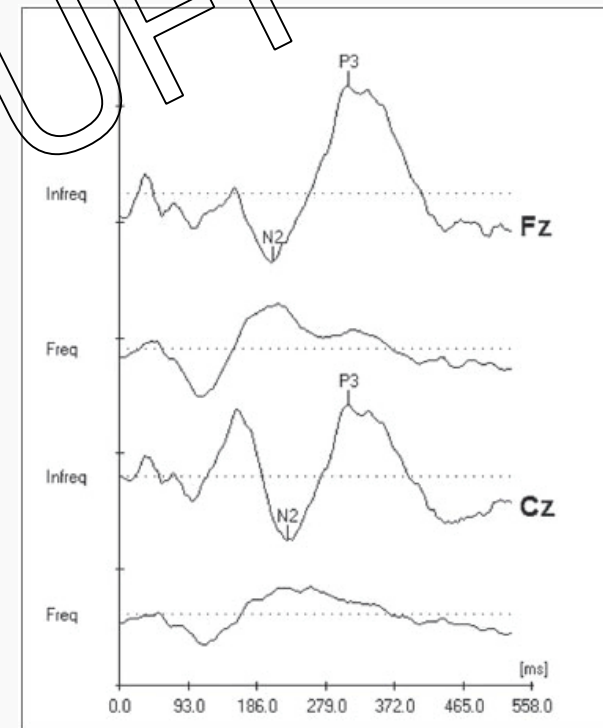


Figura 2. Registro dos componentes N2 e P3 do Potencial Evocado Auditivo de Longa Latência-P300, captados simultaneamente pelos eletrodos posicionados em Fz e Cz. Marcação dos picos negativos N2 e positivos P3.

http://www.scielo.br/scielo.php?script=sci_arttext&pid=S0034-72992009000200012

Não Farmacológico

Dieta → Proteínas

**Base
vegetal**

**Base
animal**



<https://www.afolhahoje.com/bem-estar/4-itens-naturais-que-ajuda-sua-dieta-na-hora-de-emagrecer-rapido/>

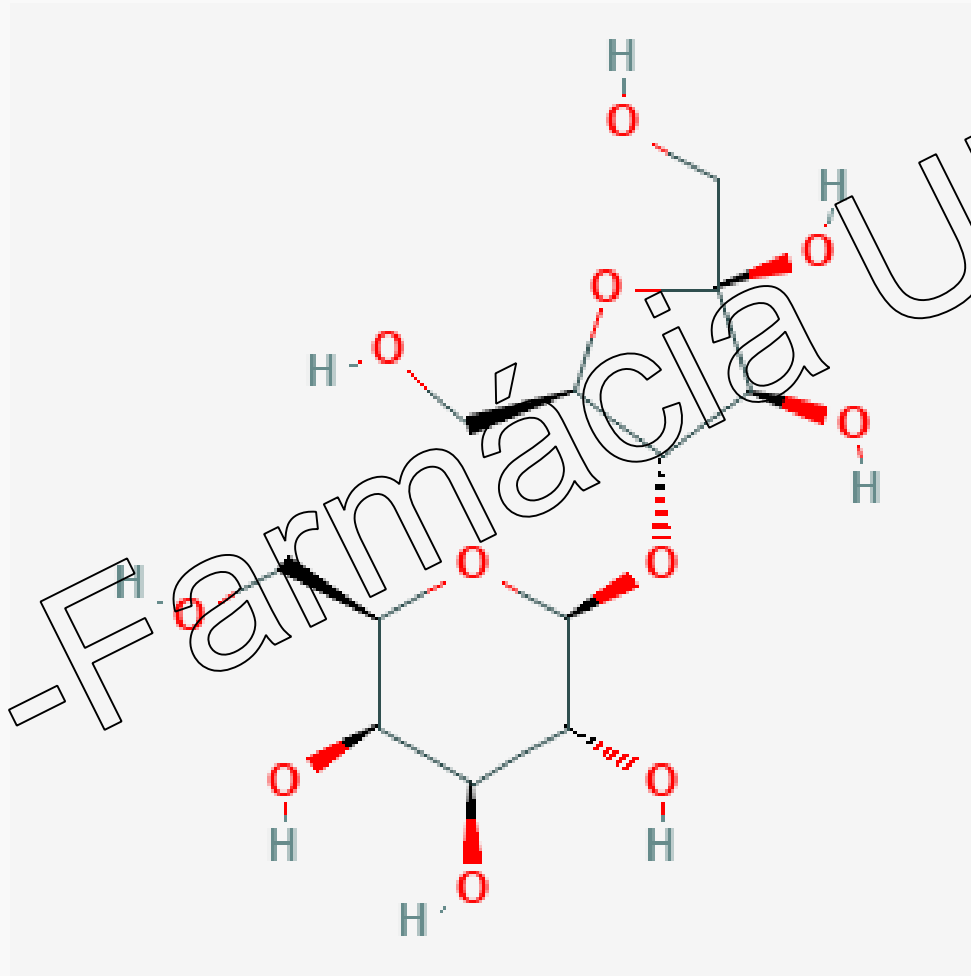
Farmacológico

Lactulose

- **Efeito laxante**
- **Efeito probiótico - dissacarídeo não absorvível-**



- ✓ **Crescimento da microbiota benéfica**
- ✓ **Redução do pH**
- ✓ **Redução da degradação de compostos contendo nitrogênio por bactérias**
- ✓ **Interferência captação mucosa de amônia no intestino**



<https://pubchem.ncbi.nlm.nih.gov/compound/lactulose>

- **Indicações:**

- ✓ **prevenção de episódios recorrentes de encefalopatia hepática após episódio inicial**

- **Farmacocinética:**

- ✓ **Administração por via Oral**

- ✓ **Biodisponibilidade → < 3% absorvido**

- ✓ **Ação → 24 a 48 horas**

- ✓ **Excreção: Urina , fezes e bile**

- **Preço → R\$ 8,50- R\$ 35,00**

- **Doses- 30 a 45 mL**



<https://www.farma22.com.br/lactulose-667mg-ml-xarope-sabor-ameixa-120ml/p>

- **Contraindicações:**

- ✓ **Galactosemia**

- **Efeitos Adversos:**

- ✓ **Desidratação**

- ✓ **Atividade intestinal excessiva**

- ✓ **Hipernatremia**

- ✓ **Hipocalemia**

- ✓ **Náusea**

- ✓ **Flatulência**

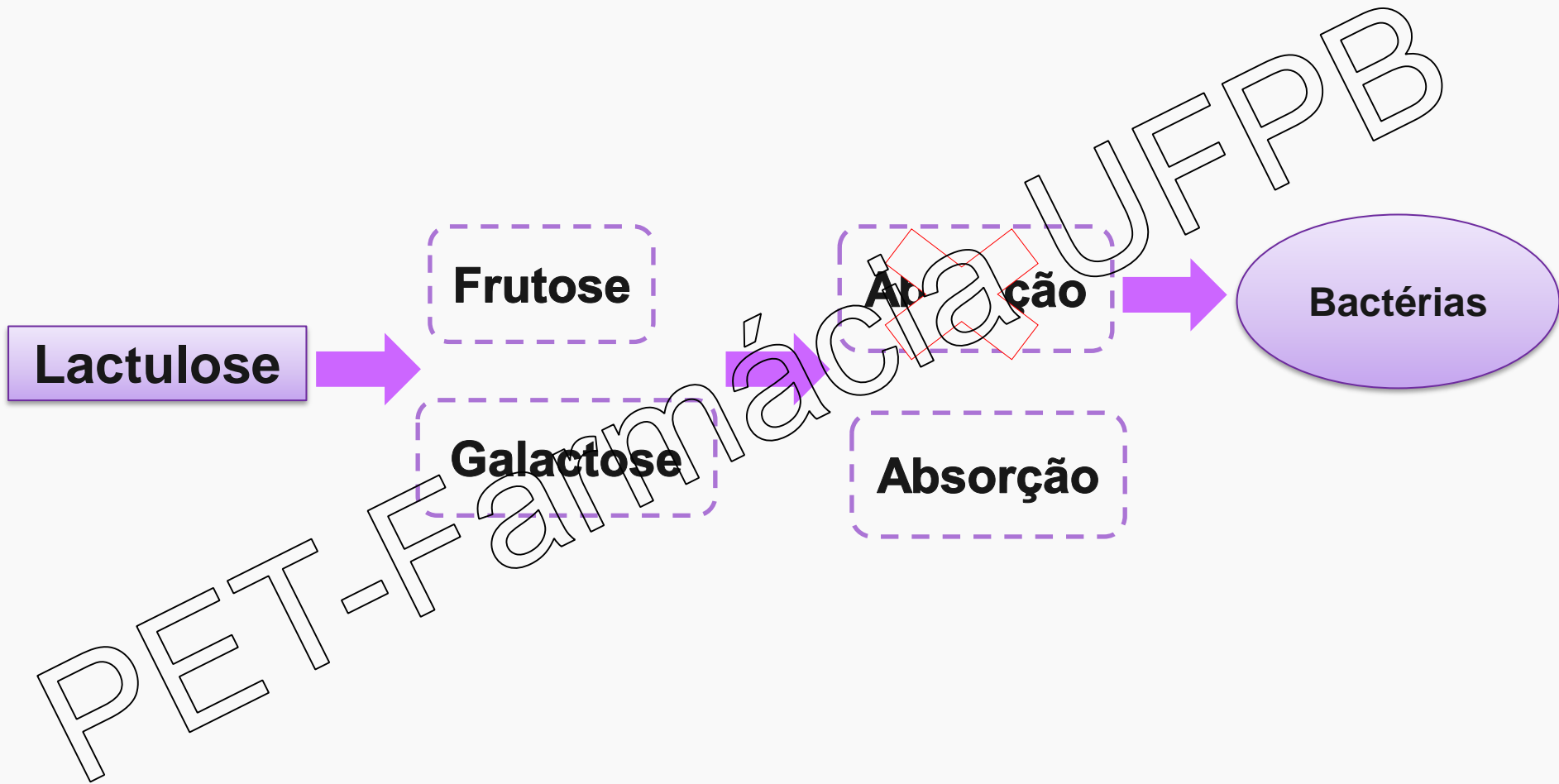
- **Disponibilizado pelo SUS - RENAME**



<http://curitigrinos.com.br/destaques/dicas-para-evitar-a-desidratacao/>

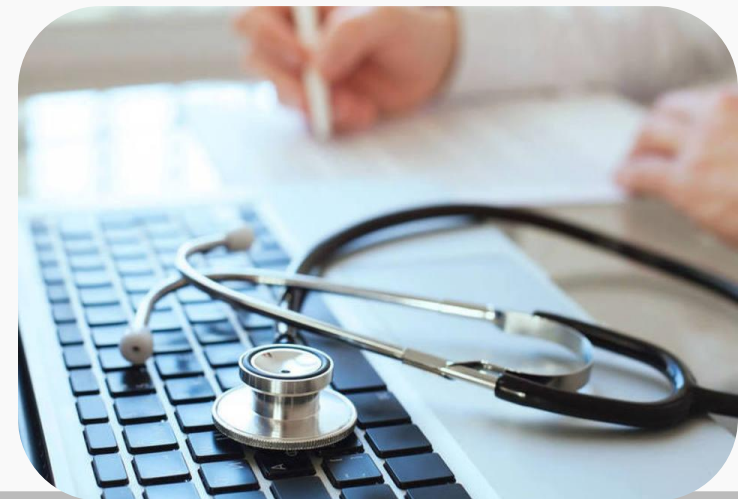


<https://www.gutcare.com.sg/portfolio/nausea-vomiting/>



- **Revisão Cochrane → Sistemática com 38 estudos randomizados → 1.828 pacientes**
- **Duração do tratamento: 49 dias**
- **Diminuição do grau da encefalopatia → 607 pacientes**
- **Diminuição da mortalidade em 45%**

<https://exame.abril.com.br/carreira/posso-ser-reprovado-no-exame-de-saude-demissional/>



- **Orientar a respeito da evolução do quadro do cirrótico**
- **Aconselhamento ao indivíduo**
- **Associar o tratamento farmacológico ao não farmacológico**
- **Alertar a respeito de medicamentos demasiadamente agressivos ao fígado**



<https://www.ictq.com.br/varejo-farmaceutico/247-a-atencao-farmaceutica-especializada-em-geriatria>

- **Encefalopatia hepática → Doença caracterizada por um conjunto de manifestações neuropsiquiátricas associadas com hepatopatia aguda ou crônica**
- **Nos últimos anos o número de casos tem aumentado**
- **Diagnóstico difícil devido a semelhança sintomatológica com outras doenças neurológicas**
- **Possui um prognóstico bastante positivo**



Universidade Federal da Paraíba
Centro de Ciências da Saúde
Departamento de Ciências Farmacêuticas
Programa de Educação Tutorial (PET-farmácia)
Tutora: Prof^a Dra. Leônia Maria Batista



Encefalopatia Hepática: Doença em foco

nathy.correia.9@gmail.com

João Pessoa - PB
2019

