



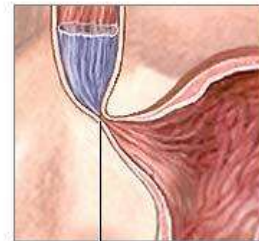
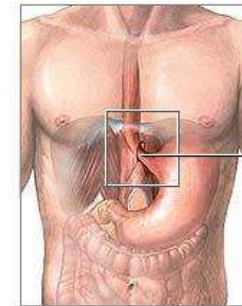
Universidade Federal da Paraíba
Centro de Ciências da Saúde
Departamento de Ciências Farmacêuticas
Programa de Educação Tutorial (PET-farmácia)
Tutora: Prof^a Dra. Leônia Maria Batista



Acalasia: Doença em foco

Wênia Lopes Feitosa

João Pessoa - PB
2019



Esfíncter esofágico inferior

<https://farmaciasaude.pt/acalasia>

- Transtorno primário da motilidade esofágica
- Perda de neurônios entéricos



<http://dracinara.com.br>

Ausência do peristaltismo
esofágico

Relaxamento inadequado do
esfíncter esofágico inferior

Classificação

➤ Tipo I

- **Acalasia clássica**
- **100% do peristaltismo falhado**
- **Pressurização pan-esofágica normal**

➤ Tipo II

- **Acalasia com compressão esofágica**
- **100% do peristaltismo falhado**
- **Aumento da pressurização pan-esofágica**

➤ Tipo III

- **Acalasia espástica**
- **Peristaltismo anormal**
- **Contrações prematuras**

1674

- **Sir Thomas Willis** descreve a doença → **inibição do esôfago distal**

1882

- **Von Mikulicz** → **falta de abertura do cárdia** → **Cardioespasmos**

1915

- **Hertz** → **falta de relaxamento do esfíncter inferior do esôfago** → **acalasia**

1916

- O brasileiro Carlos Chagas → *Trypanosoma cruzi* → agente etiológico

1933

- Amorim e Correa Neto → descrevem as lesões histopatológicas da acalasia

PET-Farmácia UFPB



twocommunitariadrf.com

- Países desenvolvidos → 1:100.000
- Prevalência → 10:100.000
- Países endêmicos → Brasil, Argentina, Bolívia e Venezuela → 7 a 13 por 100.000 habitantes



pt.dreamstime.com

- 5 milhões de portadores → doença de chagas
- 5-8% → são acometidos pela acalasia

Acalasia idiopática

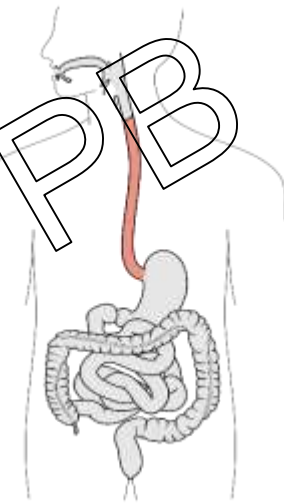
- Ainda é desconhecida
- Auto-imune → infecção viral → polimorfismos das interleucinas (IL-23 E IL-10) → células ganglionares

Acalasia chagásica

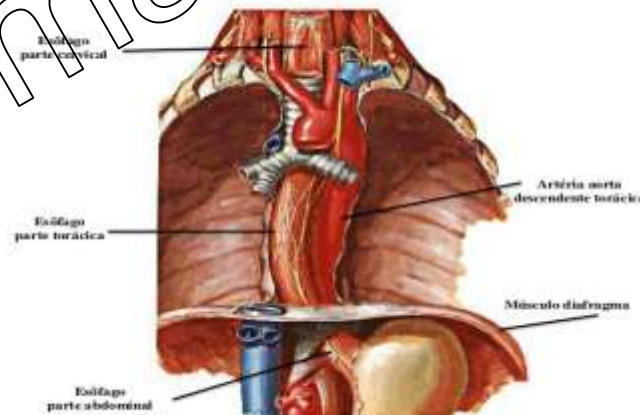
- Doença de chagas
- Infecção parasitária
- *Trypanosoma cruzi*
- Barbeiro
- Fase aguda e fase crônica
- Destruição das células ganglionares do músculo liso

ESÔFAGO

- **Tubo muscular oco**
- **Transporte de alimentos**
 - **Cervical**
 - **Torácica**
 - **Abdominal**



<https://pt.wikipedia.org/wiki/>



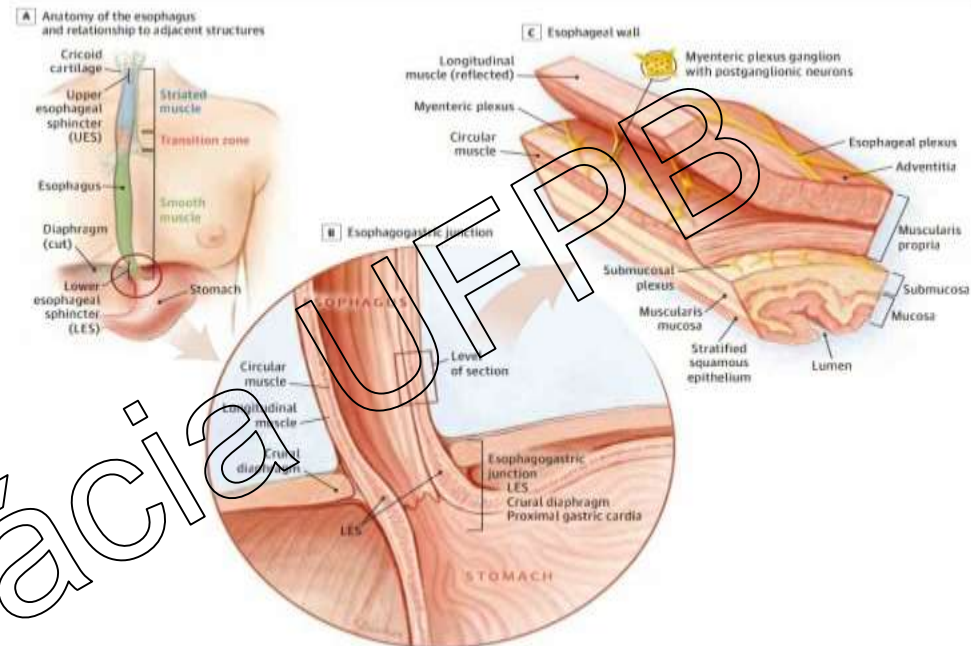
<https://pt.slideshare.net/>

Camadas

- **Mucosa**
- **Submucosa**
- **Muscular**
- **Adventícia**

Inervação

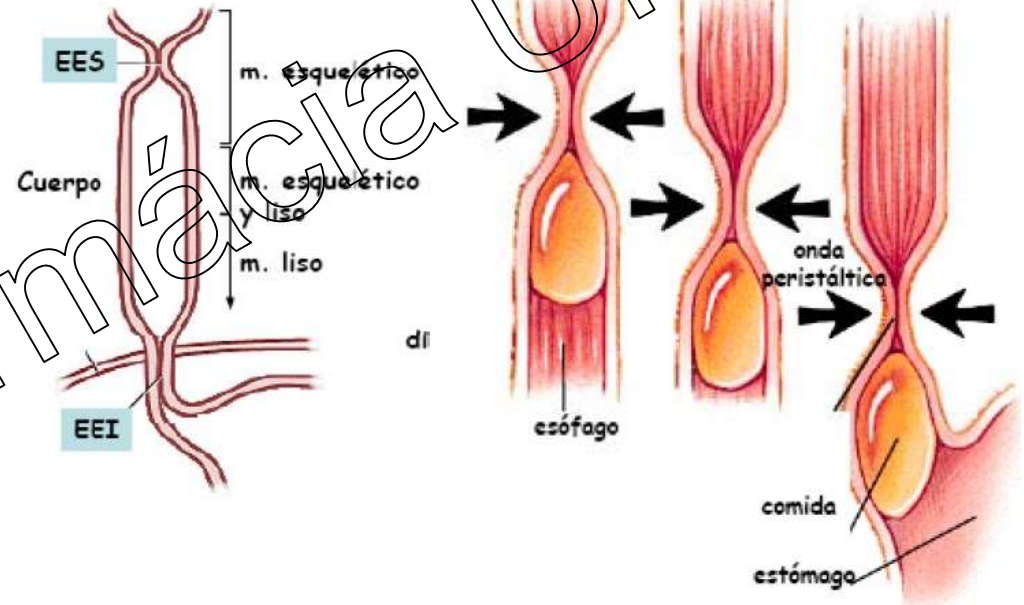
- **Sistema Nervoso Entérico**
- **Plexo mioentérico → Auerbach**
- **Plexo submucoso → Meissner**
- **Sistema Nervoso Simpático e Parassimpático**
- **Nervo Vago**



<https://jamanetwork.com>

Peristaltismo

- Primário
- Secundário



<http://rincondemedicinaa.blogspot.com>



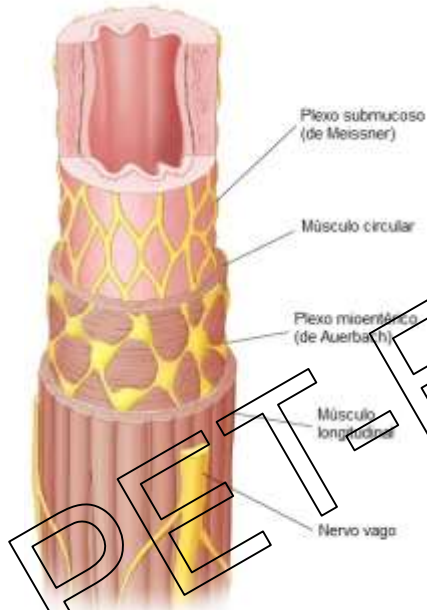
<https://www.acritica.com>



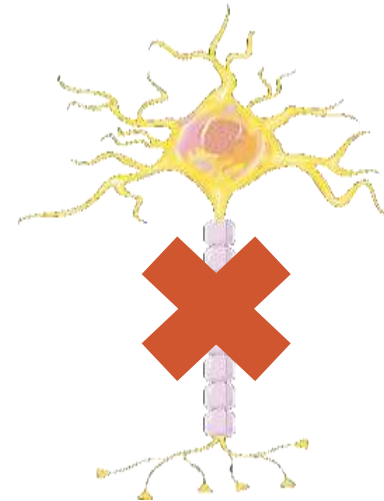
<https://www.environmentalscience.com>



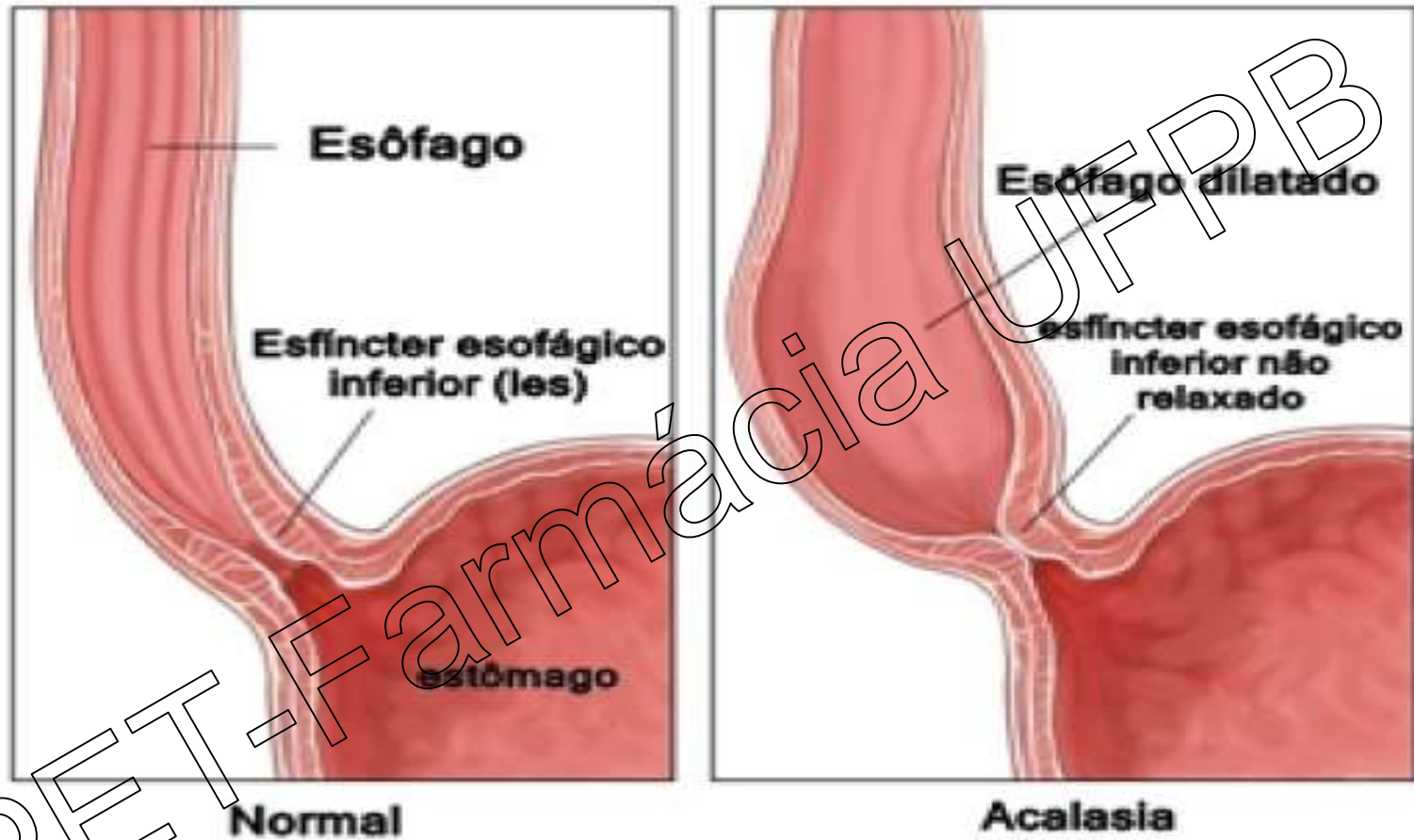
<http://www.clicsoledade.com.br>



<http://qa.medcel.com.br>



<https://smart.servier.com>



Disfagia

Regurgitação

Vômito

Pirose

Perda de peso

Dor torácica não cardíaca



<https://www.opas.org.br>



<https://www.meionorte.com>



<http://www.clinicaunicor.com.br>



<https://www.sitedecuriosidades.com>



<https://folhabv.com.br>

Baseia-se em :

Evitar habitações de pau-a-pique

Manter a casa limpa

Usar inseticidas

Usar cortinas e mosquiteiros



<https://pt.wikipedia.org/>



<https://www.vivadecora.com.br>

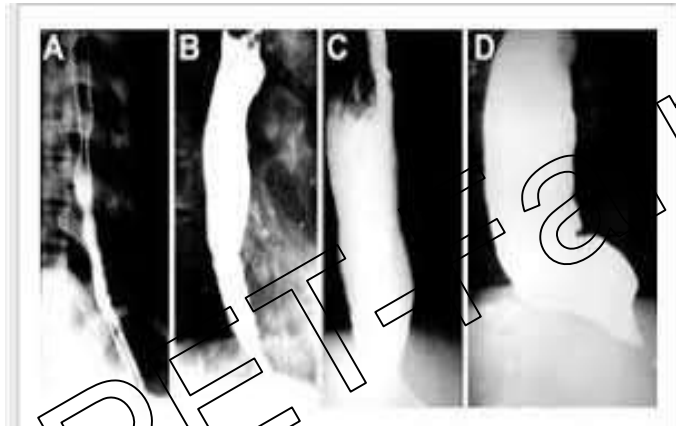
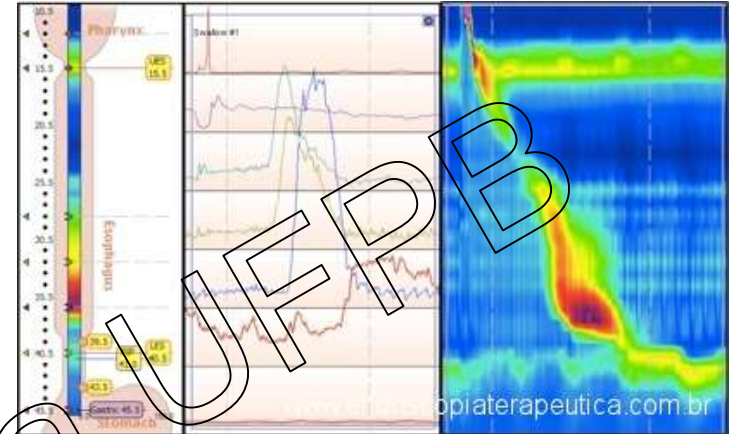


<https://www.mundodastreitos.com/>



<https://produto.mercadolivre.com.br>

- Manometria esofágica
- Esofagograma com bário
- Esofagogastroduodenoscopia



http://www.heaa.com.br/Arquivos/CE_SessoesClinas



<http://www.sped.pt/index>

Não Farmacológico

Hidratação

Mastigação

Evitar deitar após
as refeições

Evitar gordura

Consiste em



Farmacológico

- **Bloqueadores de canais de cálcio**
 - Nifedipina (10-30mg)
 - 30-45 min antes da refeição
- **Nitratos de ação prolongada**
 - Dinitrato de isossorbida (5mg)
 - 10-15 min antes da refeição



<https://www.gazetadopovo.com.br>

Cirúrgico

➤ Miotomia



<http://www.progastrojoinville.com.br>

Endoscópico

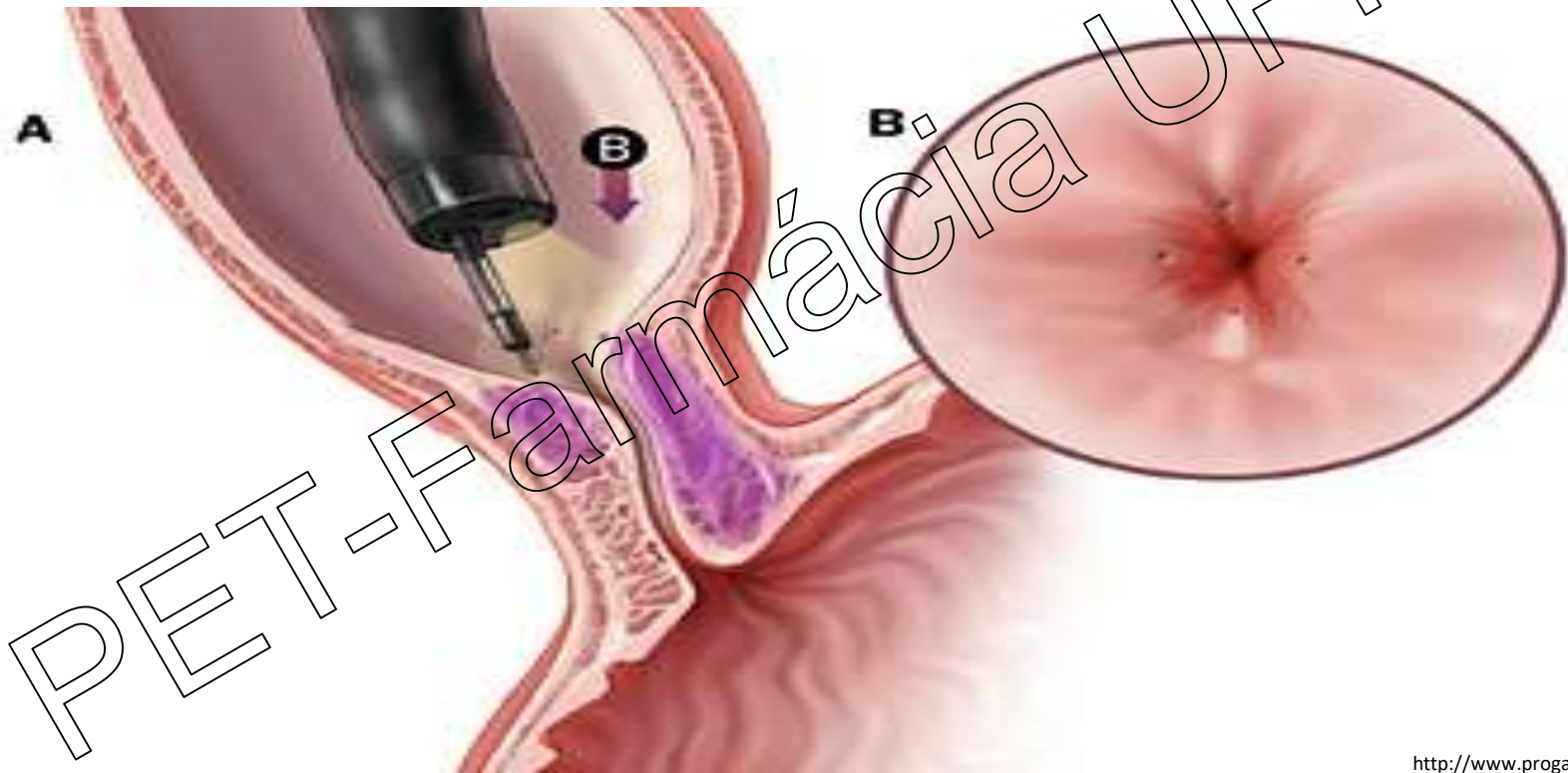
➤ Dilatação endoscópica



<http://qa.medcel.com.br>

Endoscópico

➤ Toxina butolínica



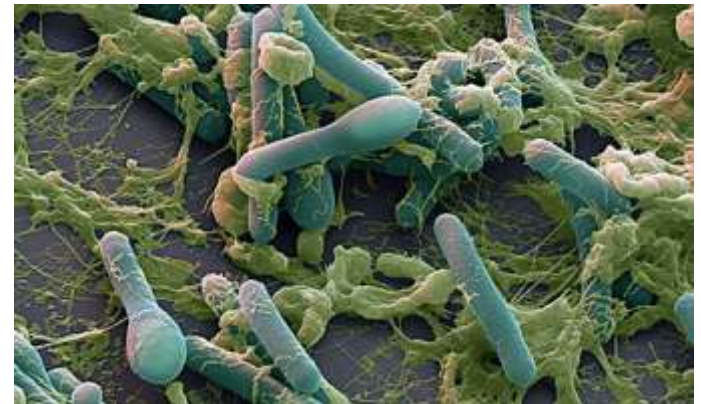


<https://www.hucff.com.br>

PET-Farmácia UF PB

Toxina botulínica

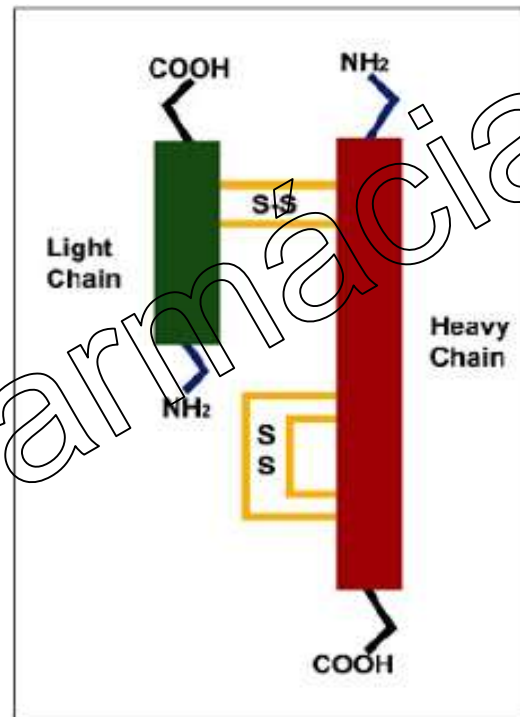
- Toxina botulínica (TB) → neurotoxina produzida pela bactéria *Clostridium botulinum*;
- Gram-positiva
- Família → Bacillaceae
- 7 tipos: A, B, C, D, E, F, G.
- Um dos procedimentos não cirúrgicos mais populares dos Estados Unidos e do Brasil



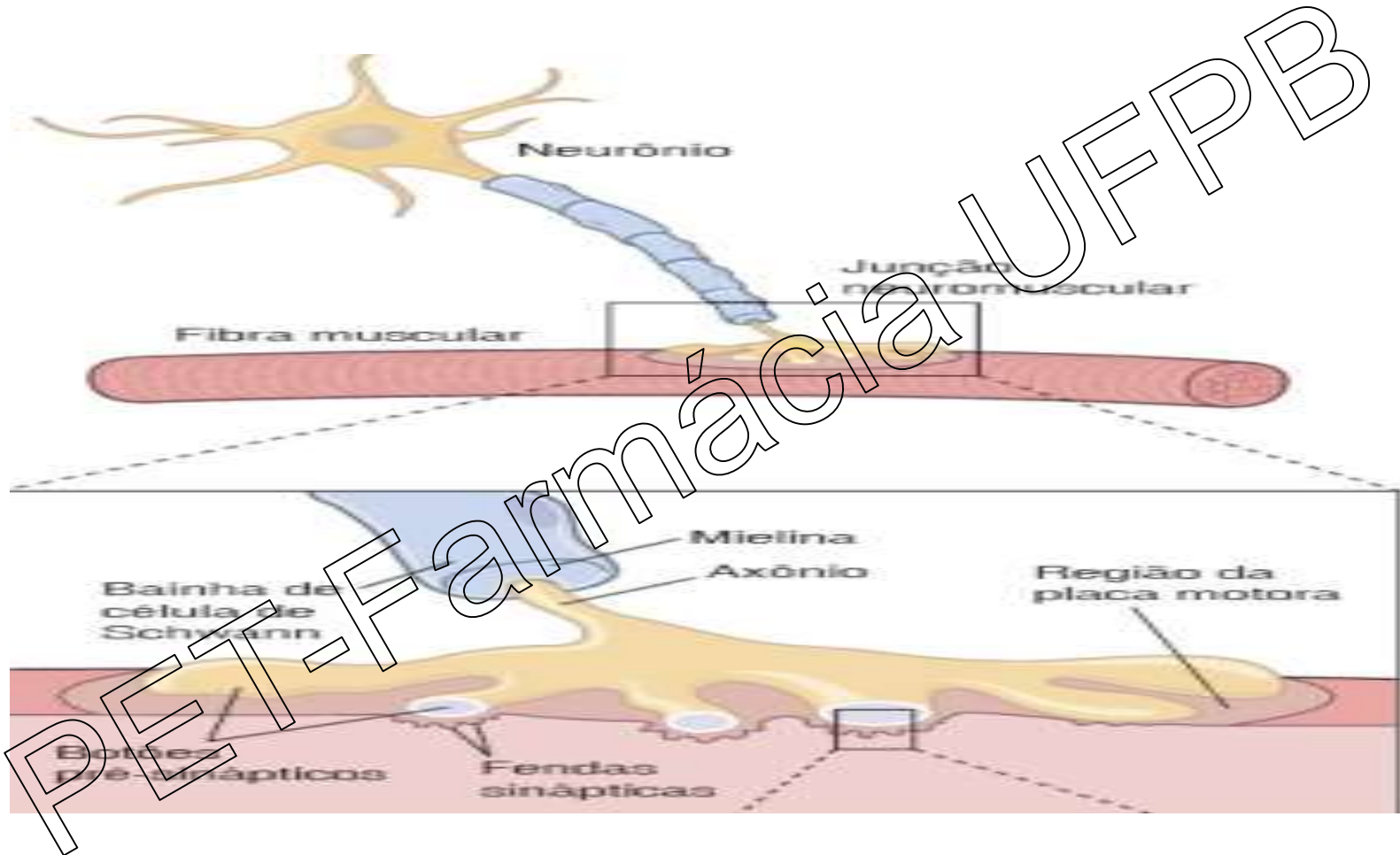
<https://clostridium-botulinum-.jpg>

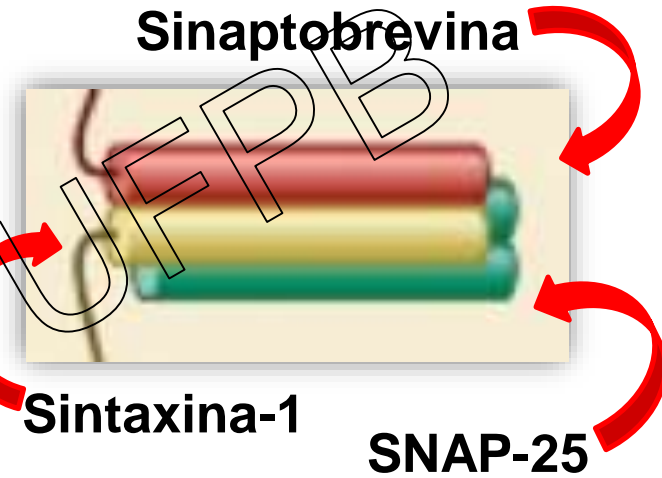
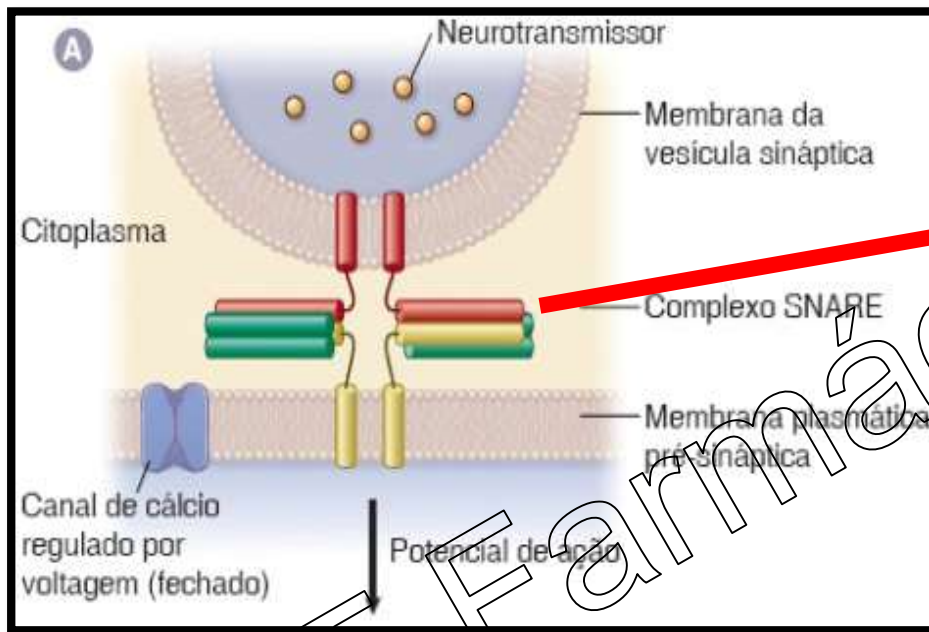
Toxina butolínica

➤ Estrutura molecular da toxina butolínica A

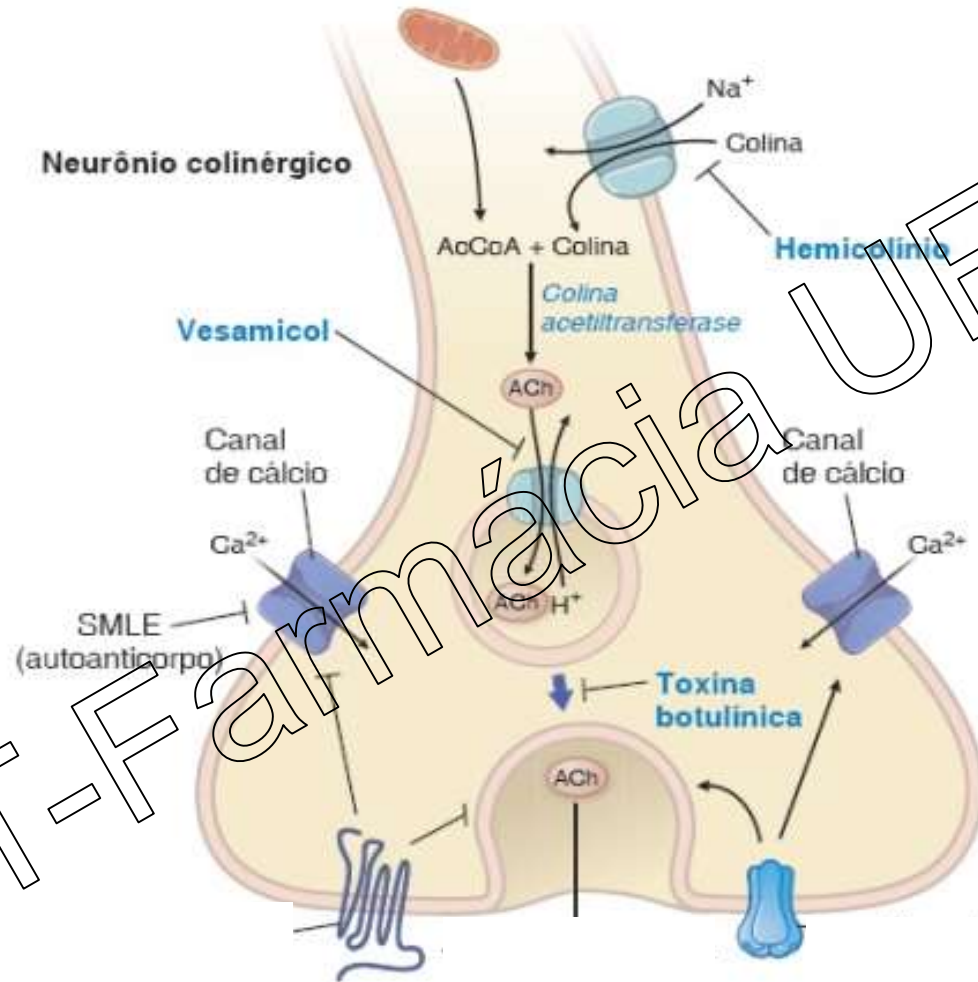


<http://2.bp.blogspot.jpg>





PET-Farmácia



PET-Farmácia UFPPB

BOTOX®

- Pó seco a vácuo;
- 100 U/frasco;
- Armazenado a $<-5^{\circ}\text{C}$ em freezer;
- Validade 24 horas.

| BOTOX® | Quantidades |
|---------------------|--------------|
| Toxina botulínica A | 100 Unidades |
| Albumina Humana | 0,5 mg |
| Cloreto de Sódio | 0,9 mg |



<http://frasco-botox.jpg>

- **Indicação:** diminuição da contração muscular, procedimentos estéticos;
- **Contraindicação:** Alergia ao medicamento;
- **Efeitos adversos:** boca seca, urticária;
- **A ação se inicia entre 3 a 5 dias** após a aplicação;
- **O efeito terapêutico → média de 4 a 6 meses;**
- **Preço da aplicação → R\$ 600,00 a R\$ 2.000,00.**

- **Estudo randomizado com ocultação de alocação e cegamento do paciente não relatado**
- **118 pacientes → Acalasia**
- **Tratamentos anteriores com falhas**
- **200 unidades**
- **100 unidades**
- **50 unidades**
- **Reduziu 82% dos sintomas em 1 mês**

- **Educação em saúde**
- **Orientação sobre a preparação e dose**
- **Alertar sobre o intervalo de tempo de aplicação**
- **Associar o tratamento farmacológico ao não farmacológico**

PET-Farmácia UFPB



- **Acalasia** → Transtorno primário da motilidade esofágica
- **Degeneração dos neurônios inibitórios** → aperistalse e relaxamento inadequado do EEI
- **Diagnóstico difícil** devido ser uma doença rara
- **Não possui cura** apenas tratamentos paliativos
- **Seus sintomas afetam diretamente a qualidade de vida dos indivíduos**



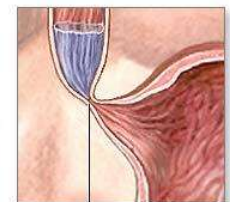
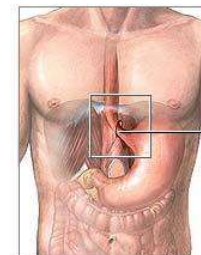
Universidade Federal da Paraíba
Centro de Ciências da Saúde
Departamento de Ciências Farmacêuticas
Programa de Educação Tutorial (PET-farmácia)
Tutora: Prof^a Dra. Leônia Maria Batista



Acalasia: Doença em foco

wenialopesf@gmail.com

João Pessoa - PB
2019



Esfincter esofágico inferior