



TUTORIAL DISTRIBUIÇÃO ESPACIAL DE PRECIPITAÇÃO



Elaboração: Jessyca Maia

Supervisão: Dr^a Nadjacleia Vilar Almeida

Google

inmet normal climatológica

Imagens Notícias Vídeos Shopping Livros Maps Voos Finanças

Aproximadamente 23.100 resultados (0,41 segundos)

 inmet.gov.br
<https://portal.inmet.gov.br/normais>

Normais Climatológicas do Brasil 1991 – 2020 - INMET

NORMAIS CLIMATOLÓGICAS DO BRASIL. Período: 1961-1990. Período: 1981-2010. Período: 1991-2020. Estações. Rel. Estações Meteorológicas. Temperatura.

Você já visitou esta página várias vezes. Última visita: 07/07/2023



PASSO 1: PESQUISAR

PASSO 2: SELECIONAR PERÍODO E VARIÁVEL QUE VAI SER TRABALHADA

Instituto Nacional de Meteorologia
MINISTÉRIO DA AGRICULTURA E PECUÁRIA

Tempo ▾ | Clima ▾ | Dados Meteorológicos ▾ | Satélites | Risco de Incêndio | Previsão Numérica ▾

| NORMAIS CLIMATOLÓGICAS DO BRASIL

Período: 1961-1990 Período: 1981-2010 Período: 1991-2020

SALVE SUA PLANILHA

Precipitação

- Precipitação Acumulada Decendial Mensal e Anual (mm)
- Número de dias no Decendio com Precipitação ≥ 1 mm Mensal e Anual (dias)
- Número de Períodos, no mês ou no ano, com 3, 5, 10 ou + dias consecutivos sem Precipitação (dias)
- Precipitação Acumulada Mensal e Anual (mm)
- Número de dias no mês ou no ano com precipitação maior ou igual a (50 mm) (dias)
- Número de dias no mês ou no ano com precipitação maior ou igual a (1 mm) (dias)
- Número de dias no mês ou no ano com precipitação maior ou igual a (5 mm) (dias)
- Número de dias no mês ou no ano com precipitação maior ou igual a (10 mm) (dias)
- Número de dias no mês ou no ano com precipitação maior ou igual a (100 mm) (dias)
- Número de dias no mês ou no ano sem precipitação (≤ 1 mm)

PASSO 3: COLETAR COORDENADAS GEOGRÁFICAS DAS ESTAÇÕES

Instituto Nacional de Meteorologia
MINISTÉRIO DA AGRICULTURA E PECUÁRIA

Tempo ▾ Clima ▾ Dados Meteorológicos ▾ Satélites Risco de Incêndio Previsão Num

| NORMAIS CLIMATOLÓGICAS DO BRASIL

Período: 1961-1990 Período: 1981-2010 Período: 1991-2020

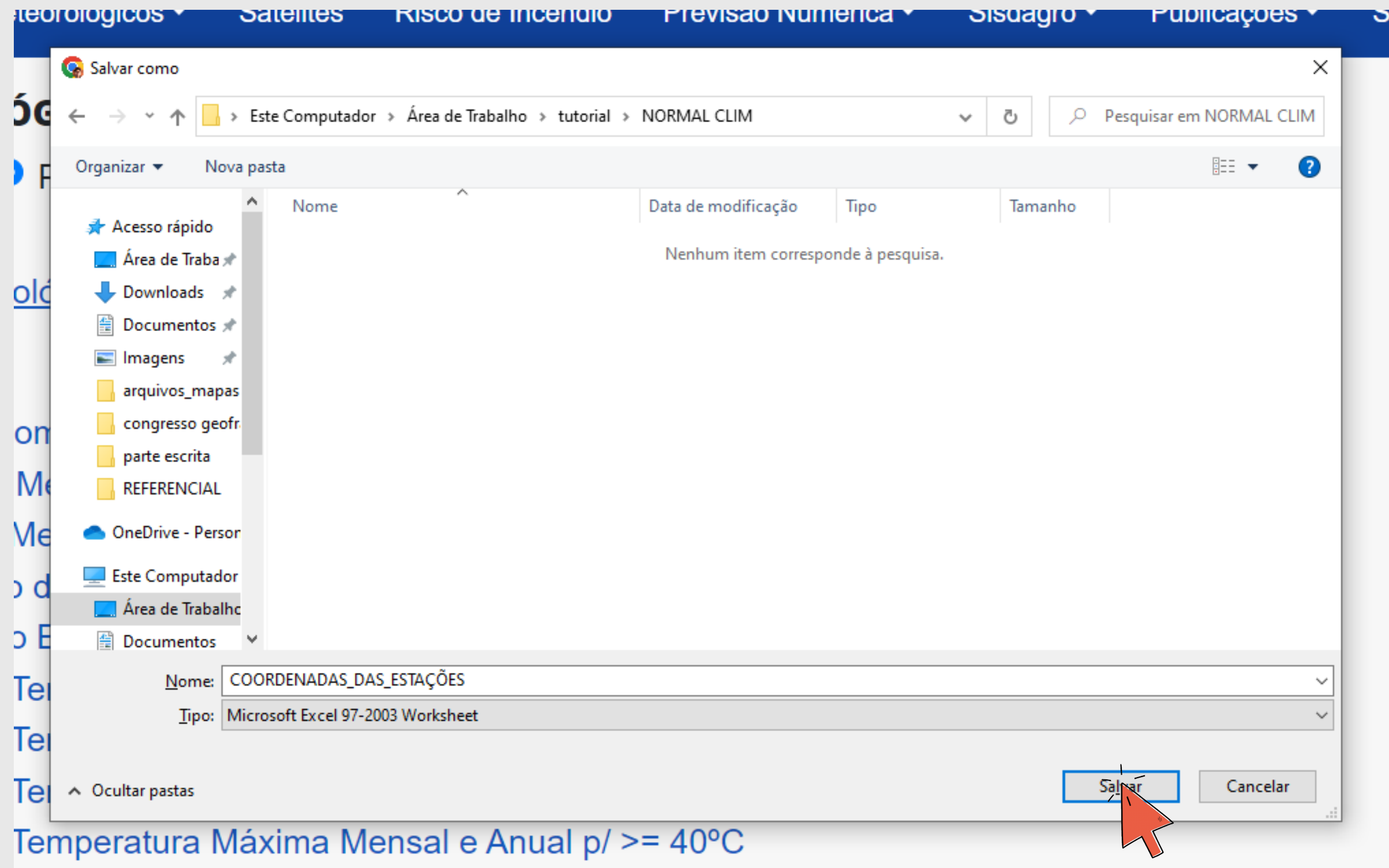
Estações

- [Rel. Estações Meteorológicas](#)



O PERÍODO 1991 - 2020 AINDA NÃO TEM A RELAÇÕES DAS COORDERNADAS DAS ESTAÇÕES, ENTÃO PEGAMOS A RELAÇÃO DO PERÍODO ANTERIOR



PASSO 3: COLETAR COORDENADAS GEOGRÁFICAS DAS ESTAÇÕES



IMPORTANTE: SALVE O ARQUIVO SEMPRE COM NOMES SIMPLES E DIRETOS, PARA QUE A PLANILHA SEJA FACILMENTE LOCALIZADA

PASSO 4: ORGANIZAÇÃO DA PLANILHA DE DADOS

VAMOS ORGANIZAR PLANILHA DA FORMA MAIS SIMPLES POSSÍVEL, SEM CÉLULAS MESCLADAS E SEM IMAGENS.

	A	B	C	D	E	F	G	H	I	J	K	L	M	N	O	P
1	Normal Climatológica do Brasil 1991-2020															
2	Precipitação Acumulada Mensal e Anual (mm)															
3																
	Código	Nome da Estação	UF	Janeiro	Fevereiro	Março	Abril	Mai	Junho	Julho	Agosto	Setembro	Outubro	Novembro	Dezembro	Ano
4	82989	AGUA BRANCA	AL	48,6	-	85,7	80,0	133,2	160,4	170,1	96,0	52,2	35,8	27,7	39,9	-
5	83249	ALAGOINHAS	BA	54,6	60,0	61,7	121,5	157,4	144,3	110,4	91,5	66,3	51,3	60,2	53,2	1032,4
6	82353	ALTAMIRA	PA	284,7	330,3	399,5	365,6	232,9	102,9	-	34,2	46,2	58,0	90,5	164,0	-
7	83007	ALTO DA BOA VISTA	RJ	228,6	177,8	252,0	201,1	180,8	154,1	179,9	150,5	219,5	194,7	239,0	236,8	2414,8
8	82970	ALTO PARNAIBA	MA	231,0	195,7	241,6	128,4	39,6	2,5	0,4	2,0	14,1	74,8	163,8	186,3	1280,2
9	83096	ARACAJU	SE	43,0	66,7	73,3	153,9	226,9	198,4	149,5	97,4	61,9	56,0	38,3	24,0	1189,3
10	83442	ARACUAI	MG	109,7	79,3	95,8	27,9	16,8	3,5	4,0	4,7	11,3	51,8	149,3	153,1	707,2
11	83368	ARAGARCAS	GO	298,7	213,2	207,4	88,5	21,4	10,7	5,5	6,9	32,8	118,1	198,4	249,3	1450,9
12	82659	ARAGUAINA	TO	259,1	272,7	293,6	211,2	94,6	21,6	8,4	11,1	51,6	120,3	206,0	211,7	1761,9
13	83579	ARAXA	MG	294,0	227,1	206,8	80,7	48,6	17,0	7,0	11,8	60,6	118,0	210,3	285,5	1567,4
14	82890	ARCOVERDE	PE	-	63,0	106,7	61,6	89,0	83,3	77,6	55,0	19,7	16,9	15,3	26,1	-
15	82696	AREIA	PB	81,4	102,5	138,6	152,0	166,8	196,6	-	123,9	59,3	27,6	24,0	42,9	-
16	83384	ARINOS	MG	183,1	140,9	178,7	65,2	15,9	2,9	0,2	4,9	11,7	67,1	200,6	234,7	1105,9
17	83049	AVELAR (P.DO ALFERES)	RJ	213,5	135,1	133,2	56,1	40,6	21,3	14,1	16,2	53,2	86,5	173,4	215,3	1158,5
18	82460	BACABAL	MA	253,3	301,2	369,1	347,3	192,3	50,9	19,0	11,9	9,8	28,0	67,4	124,2	1774,4
19	83980	BAGE	RS	137,3	129,1	113,9	173,2	129,6	122,9	130,5	112,6	135,6	176,0	116,9	122,3	1599,9
20	82768	BALSAS	MA	226,7	181,6	186,1	119,8	50,1	4,7	1,0	1,3	18,2	86,1	151,8	167,3	1194,7
21	83582	BAMBUI	MG	300,0	169,3	165,8	73,5	47,9	18,3	8,4	11,8	61,7	119,2	187,4	279,9	1443,2
22	83689	BARBACENA	MG	277,2	149,1	180,6	65,2	39,1	18,4	10,8	16,6	63,1	124,5	215,5	268,0	1428,1
23	82784	BARBALHA	CE	180,9	197,4	251,7	151,0	69,8	18,2	13,9	2,4	4,2	20,2	36,3	76,3	1022,3
24	82113	BARCELOS	AM	164,6	198,0	258,1	330,2	306,0	244,8	185,3	128,1	102,1	97,4	134,2	163,6	2312,4
25	83179	BARRA	BA	112,7	96,2	-	67,2	13,8	1,4	0,1	0,3	6,7	30,9	97,9	107,1	-
26	82571	BARRA DO CORDA	MA	172,9	193,7	228,2	153,1	74,8	14,1	8,6	7,1	12,9	33,5	79,4	114,0	1092,3
27	83236	BARREIRAS	BA	172,2	135,1	152,3	71,6	18,3	2,7	0,6	0,6	10,1	57,2	169,0	186,2	975,9
28	82191	BELEM	PA	393,8	437,8	506,3	465,5	323,6	205,8	156,0	128,7	120,1	135,8	151,4	283,5	3308,3
29	83587	BELO HORIZONTE	MG	330,9	177,7	197,5	82,3	28,1	11,4	5,4	10,6	49,2	110,1	236,0	339,1	1578,3
30	82246	BELTERRA	PA	222,4	251,9	325,5	300,4	241,6	139,0	101,3	47,5	32,6	53,6	73,5	89,1	1878,4
31	82410	BENJAMIN CONSTANT	AM	343,7	293,9	307,9	276,0	216,0	168,4	129,2	114,4	143,4	198,4	249,1	270,2	2710,6
32	83557	BOA ESPERANCA	ES	124,2	92,3	129,9	87,6	45,2	42,1	42,1	37,7	38,1	85,7	214,9	190,7	1130,5
33	82024	BOA VISTA	RR	29,1	32,2	39,2	146,5	347,3	335,7	308,1	220,7	98,1	67,1	69,6	60,4	1754,0
34	83533	BOM DESPACHO	MG	251,8	162,8	151,9	51,4	38,0	15,5	5,3	9,3	48,8	104,3	214,0	287,6	1340,7
35	83919	BOM JESUS	RS	178,7	164,6	121,7	111,9	118,9	135,0	177,9	128,4	165,9	188,0	138,1	157,0	1786,1
36	83288	BOM JESUS DA LAPA	BA	117,9	96,1	111,0	53,8	11,6	2,4	0,4	0,9	11,0	47,7	134,9	168,1	755,8
37	82975	BOM JESUS DO PIAUI	PI	-	172,6	169,0	99,5	36,6	0,7	0,2	0,3	16,3	60,6	119,2	148,4	-
38	83377	BRASILIA	DF	206,0	179,5	226,0	145,2	26,9	3,3	1,5	16,3	38,1	141,8	253,1	241,1	1478,8

PASSO 4: ORGANIZAÇÃO DA PLANILHA DE DADOS

ASSIM!

	A	B	C	D	E	F	G	H	I	J	K	L	M	N	O	P
1	Código	Nome da Estação	UF	Janeiro	Fevereiro	Março	Abril	Maio	Junho	Julho	Agosto	Setembro	Outubro	Novembro	Dezembro	Ano
2	82989	AGUA BRANCA	AL	48,6	-	85,7	80	133,2	160,4	170,1	96	52,2	35,8	27,7	39,9	-
3	83249	ALAGOINHAS	BA	54,6	60	61,7	121,5	157,4	144,3	110,4	91,5	66,3	51,3	60,2	53,2	1032,4
4	82353	ALTAMIRA	PA	284,7	330,3	399,5	365,6	232,9	102,9	-	34,2	46,2	58	90,5	164	-
5	83007	ALTO DA BOA VISTA	RJ	228,6	177,8	252	201,1	180,8	154,1	179,9	150,5	219,5	194,7	239	236,8	2414,8
6	82970	ALTO PARNAIBA	MA	231	195,7	241,6	128,4	39,6	2,5	0,4	2	14,1	74,8	163,8	186,3	1280,2
7	83096	ARACAJU	SE	43	66,7	73,3	153,9	226,9	198,4	149,5	97,4	61,9	56	38,3	24	1189,3
8	83442	ARACUAI	MG	109,7	79,3	95,8	27,9	16,8	3,5	4	4,7	11,3	51,8	149,3	153,1	707,2
9	83368	ARAGARCAS	GO	298,7	213,2	207,4	88,5	21,4	10,7	5,5	6,9	32,8	118,1	198,4	249,3	1450,9
10	82659	ARAGUAINA	TO	259,1	272,7	293,6	211,2	94,6	21,6	8,4	11,1	51,6	120,3	206	211,7	1761,9
11	83579	ARAXA	MG	294	227,1	206,8	80,7	48,6	17	7	11,8	60,6	118	210,3	285,5	1567,4
12	82890	ARCOVERDE	PE	-	63	106,7	61,6	89	83,3	77,6	55	19,7	16,9	15,3	26,1	-
13	82696	AREIA	PB	81,4	102,5	138,6	152	166,8	196,6	-	123,9	59,3	27,6	24	42,9	-
14	83384	ARINOS	MG	183,1	140,9	178,7	65,2	15,9	2,9	0,2	4,9	11,7	67,1	200,6	234,7	1105,9
15	83049	AVELAR (P.DO ALFERES)	RJ	213,5	135,1	133,2	56,1	40,6	21,3	14,1	16,2	53,2	86,5	173,4	215,3	1158,5
16	82460	BACABAL	MA	253,3	301,2	369,1	347,3	192,3	50,9	19	11,9	9,8	28	67,4	124,2	1774,4
17	83980	BAGE	RS	137,3	129,1	113,9	173,2	129,6	122,9	130,5	112,6	135,6	176	116,9	122,3	1599,9
18	82768	BALSAS	MA	226,7	181,6	186,1	119,8	50,1	4,7	1	1,3	18,2	86,1	151,8	167,3	1194,7
19	83582	BAMBUI	MG	300	169,3	165,8	73,5	47,9	18,3	8,4	11,8	61,7	119,2	187,4	279,9	1443,2
20	83689	BARBACENA	MG	277,2	149,1	180,6	65,2	39,1	18,4	10,8	16,6	63,1	124,5	215,5	268	1428,1
21	82784	BARBALHA	CE	180,9	197,4	251,7	151	69,8	18,2	13,9	2,4	4,2	20,2	36,3	76,3	1022,3
22	82113	BARCELOS	AM	164,6	198	258,1	330,2	306	244,8	185,3	128,1	102,1	97,4	134,2	163,6	2312,4
23	83179	BARRA	BA	112,7	96,2	-	67,2	13,8	1,4	0,1	0,3	6,7	30,9	97,9	107,1	-
24	82571	BARRA DO CORDA	MA	172,9	193,7	228,2	153,1	74,8	14,1	8,6	7,1	12,9	33,5	79,4	114	1092,3
25	83236	BARREIRAS	BA	172,2	135,1	152,3	71,6	18,3	2,7	0,6	0,6	10,1	57,2	169	186,2	975,9
26	82191	BELEM	PA	393,8	437,8	506,3	465,5	323,6	205,8	156	128,7	120,1	135,8	151,4	283,5	3308,3
27	83587	BELO HORIZONTE	MG	330,9	177,7	197,5	82,3	28,1	11,4	5,4	10,6	49,2	110,1	236	339,1	1578,3
28	82246	BELTERRA	PA	222,4	251,9	325,5	300,4	241,6	139	101,3	47,5	32,6	53,6	73,5	89,1	1878,4
29	82410	BENJAMIN CONSTANT	AM	343,7	293,9	307,9	276	216	168,4	129,2	114,4	143,4	198,4	249,1	270,2	2710,6
30	83557	BOA ESPERANCA	ES	124,2	92,3	129,9	87,6	45,2	42,1	42,1	37,7	38,1	85,7	214,9	190,7	1130,5
31	82024	BOA VISTA	RR	29,1	32,2	39,2	146,5	347,3	335,7	308,1	220,7	98,1	67,1	69,6	60,4	1754
32	83533	BOM DESPACHO	MG	251,8	162,8	151,9	51,4	38	15,5	5,3	9,3	48,8	104,3	214	287,6	1340,7
33	83919	BOM JESUS	RS	178,7	164,6	121,7	111,9	118,9	135	177,9	128,4	165,9	188	138,1	157	1786,1
34	83288	BOM JESUS DA LAPA	BA	117,9	96,1	111	53,8	11,6	2,4	0,4	0,9	11	47,7	134,9	168,1	755,8
35	82975	BOM JESUS DO PIAUI	PI	-	172,6	169	99,5	36,6	0,7	0,2	0,3	16,3	60,6	119,2	148,4	-
36	83377	BRASILIA	DF	206	179,5	226	145,2	26,9	3,3	1,5	16,3	38,1	141,8	253,1	241,1	1478,8



PASSO 4: ORGANIZAÇÃO DA PLANILHA DE DADOS

ASSIM! AGORA É SO CRIAR UMA COLUNA CHAMADA "ACUMULADO" COM A SOMA DE JANEIRO A DEZEMBRO

	A	B	C	D	E	F	G	H	I	J	K	L	M	N	O	P	Q
1	Código	Nome da Estação	UF	Janeiro	Fevereiro	Março	Abril	Maior	Junho	Julho	Agosto	Setembro	Outubro	Novembro	Dezembro	Ano	Acumulado
2	82989	AGUA BRANCA	AL	48,6	-	85,7	80	133,2	160,4	170,1	96	52,2	35,8	27,7	39,9	-	=SOMA(D2:O2)
3	83249	ALAGOINHAS	BA	54,6	60	61,7	121,5	157,4	144,3	110,4	91,5	66,3	51,3	60,2	53,2	1L x 12 C1	
4	82353	ALTAMIRA	PA	284,7	330,3	399,5	365,6	232,9	102,9	-	34,2	46,2	58	90,5	164	-	
5	83007	ALTO DA BOA VISTA	RJ	228,6	177,8	252	201,1	180,8	154,1	179,9	150,5	219,5	194,7	239	236,8	2414,8	
6	82970	ALTO PARNAIBA	MA	231	195,7	241,6	128,4	39,6	2,5	0,4	2	14,1	74,8	163,8	186,3	1280,2	
7	83096	ARACAJU	SE	43	66,7	73,3	153,9	226,9	198,4	149,5	97,4	61,9	56	38,3	24	1189,3	
8	83442	ARACUAI	MG	109,7	79,3	95,8	27,9	16,8	3,5	4	4,7	11,3	51,8	149,3	153,1	707,2	
9	83368	ARAGARCAS	GO	298,7	213,2	207,4	88,5	21,4	10,7	5,5	6,9	32,8	118,1	198,4	249,3	1450,9	
10	82659	ARAGUAINA	TO	259,1	272,7	293,6	211,2	94,6	21,6	8,4	11,1	51,6	120,3	206	211,7	1761,9	
11	83579	ARAXA	MG	294	227,1	206,8	80,7	48,6	17	7	11,8	60,6	118	210,3	285,5	1567,4	

ATENÇÃO PARA NÃO PEGAR COLUNA ANO



PASSO 4: ORGANIZAÇÃO DA PLANILHA DE DADOS

REPITA O MESMO PROCEDIMENTO COM A PLANILHA DE COORDENADAS GEOGRÁFICAS, APAGANDO AS INFORMAÇÕES NÃO NECESSÁRIAS COMO: INICIO E FIM DA OPERAÇÃO E SITUAÇÃO DA ESTAÇÃO

	A	B	C	D	E	F	G	H
1	Nº	Código	Nome da Estação	UF	Latitude	Longitude	Atitude	
2	1	82704	CRUZEIRO DO SUL	AC	-7.6	-72.66666666	170	
3	2	82915	RIO BRANCO	AC	-9.95	-67.86666666	160	
4	3	82807	TARAUACA	AC	-8.16666666	-70.76666666	190	
5	4	82989	AGUA BRANCA	AL	-9.28333333	-37.9	605.34	
6	5	82995	ARAPIRACA	AL	-9.73333333	-36.76666666	247	
7	6	82994	MACEIO	AL	-9.66666666	-35.7	64.5	
8	7	82991	MAJOR ISIDORO	AL	-9.55	-37.01666666	200	
9	8	82988	MATA GRANDE	AL	-9.11666666	-37.73333333	635	
10	9	82992	PALMEIRA DOS INDIOS	AL	-9.45	-36.7	274.9	
11	10	82990	PAO DE ACUCAR	AL	-9.75	-37.43333333	19.1	
12	11	82998	PILAR (MANGUABA)	AL	-9.58333333	-35.95	131	
13	12	82996	PORTO DE PEDRAS	AL	-9.18333333	-35.43333333	50.02	
14	13	82113	BARCELOS	AM	-0.96666666	-60.91666666	40	
15	14	82329	BELA VISTA	AM	-3.3	-60.5	45	
16	15	82410	BENJAMIN CONSTANT	AM	-4.38333333	-70.03333333	65	
17	16	82425	COARI	AM	-4.08333333	-63.13333333	46	
18	17	82326	CODAJAS	AM	-3.84111111	-62.05527777	32	
19	18	82610	EIRUNEPE	AM	-6.66666666	-69.86666666	104	
20	19	82047	ESC.AGROTEC.DE MANAUS	AM	-3.16666666	-59.73333333	93.47	
21	20	82212	FONTE BOA	AM	-2.53333333	-66.16666666	55.57	

NÃO ESQUECE DE TROCAR VIRGULA POR PONTO NAS COLUNAS COM NÚMEROS



VAI FICAR PARECIDO COM ESSA AQUI!

OBS: SALVAR EM CSV

QGIS - Camada

Gerenciador de fonte de dados Ctrl+L

Adicionar Camada

Incorporar Camadas e Grupos...

Adicionar a partir de Arquivo de Definição de Camada...

Copiar Estilo

Colar Estilo

Coniar camada

Adicionar Camada Vetorial... Ctrl+Shift+V

Adicionar Camada Raster... Ctrl+Shift+R

Adicionar camada de malha...

Adicionar Camada de Texto Delimitado...

Adicionar Camada PostGIS... Ctrl+Shift+D

Adicionar camada SpatialLite... Ctrl+Shift+L

Nome do arquivo: C:\Users\Cliente Office\Desktop\PIBIC- São Francisco\tuto\COORDENADAS_DAS_ESTACOES.txt

Nome da camada: COORDENADAS_DAS_ESTACOES Codificação: UTF-8

Formato do arquivo

CSV (texto separado por delimitador) Tabulação Dois pontos Espaço

Delimitador de expressão regular Ponto e vírgula Vírgula Outros: _____

Delimitadores personalizados Citação: " Escape: "

Opções de Gravações e Campos

Definição de geometria

Coordenadas de ponto Campo X: Longitude Campo Z: _____

Well known text (WKT) Campo Y: Latitude Campo M: _____

Coordenadas GMS

Sem geometria (atributo apenas de tabela) Geometria SRC: EPSG:31985 - SIRGAS 2000 / UTM zone 25S

Configurações de camada

Usar índice espacial Usar índice de subgrupos Olhar arquivo

Camada de Dados

ID	Código	Nome da Estação	UF	Latitude	Longitude	Atitude
1	82704	CRUZEIRO DO SUL	AC	-7.6	-72.66666666	170
2	82915	RIO BRANCO	AC	-9.95	-67.86666666	160
3	82807	TARAUACA	AC	-8.16666666	-70.76666666	190
4	82989	AGUA BRANCA	AL	-9.28333333	-37.9	605.34
5	82995	ARAPIRACA	AL	-9.73333333	-36.76666666	247
6	82994	MACEIO	AL	-9.66666666	-35.7	64.5

Ativar o Windows

Ative o Windows para acessar as configurações e continuar usando o Windows.

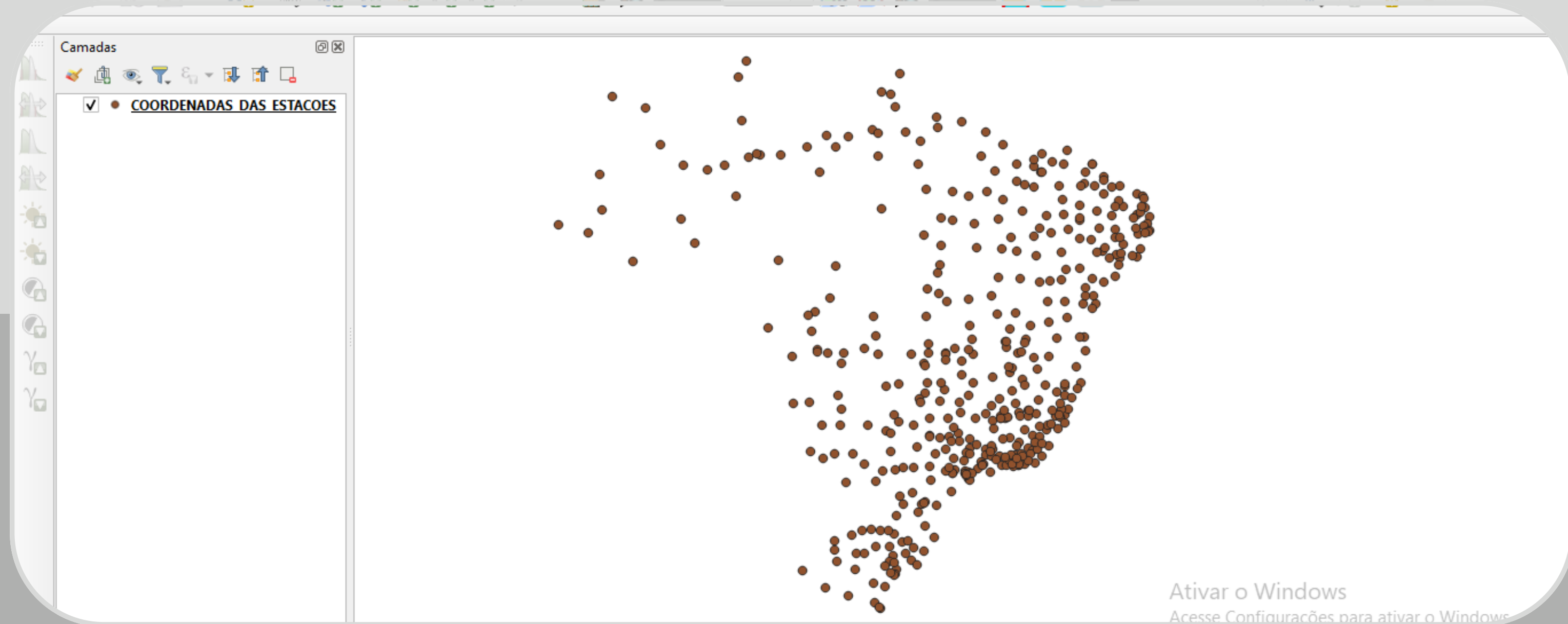
Fechar Adicionar

PASSO 5: INSERÇÃO DAS
ESTAÇÕES NO QGIS

**PRIMEIRO VAMOS INSERIR A
PLANILHA COM AS
COORDENADAS GEOGRÁFICAS !!!!!**

OBSERVE QUE A PLANILHA JÁ ESTÁ
FORMATADA!

PRONTINHO! TEMOS O BRASIL INTEIRO



AGORA É SÓ SALVAR EM FORMATO SHP E ADAPTAR PARA SUA AREA DE ESTUDO.

PASSO 6 : FAZER O RECORTE DE ACORDO COM A ÁREA DE TRABALHO

Configurações Complementos **Vetor** Raster Banco de dados Web Malha SCP Processamento Ajuda

come to Planet Log in

Geoprocessamento Buffer... Recortar...

Geometrias

Analisar

Investigar

Gerenciar dados

Recortar

Parâmetros Log

Camada de entrada
COORDENADAS_DAS_ESTACOES [EPSG:4988]

Apenas feições selecionadas

Camada de sobreposição
nordeste [EPSG:4988]

Apenas feições selecionadas

Recortado
[Criar camada temporaria]

Abrir arquivo de saída depois executar o algoritmo

0%

Avançado Executar processo em Lote... Executar Fechar Ajuda

Recortar

Esse algoritmo captura uma camada vetorial usando as feições de uma camada adicional de polígonos. Somente as partes das feições na camada de entrada que se enquadram nos polígonos da camada de sobreposição serão adicionadas à camada resultante.

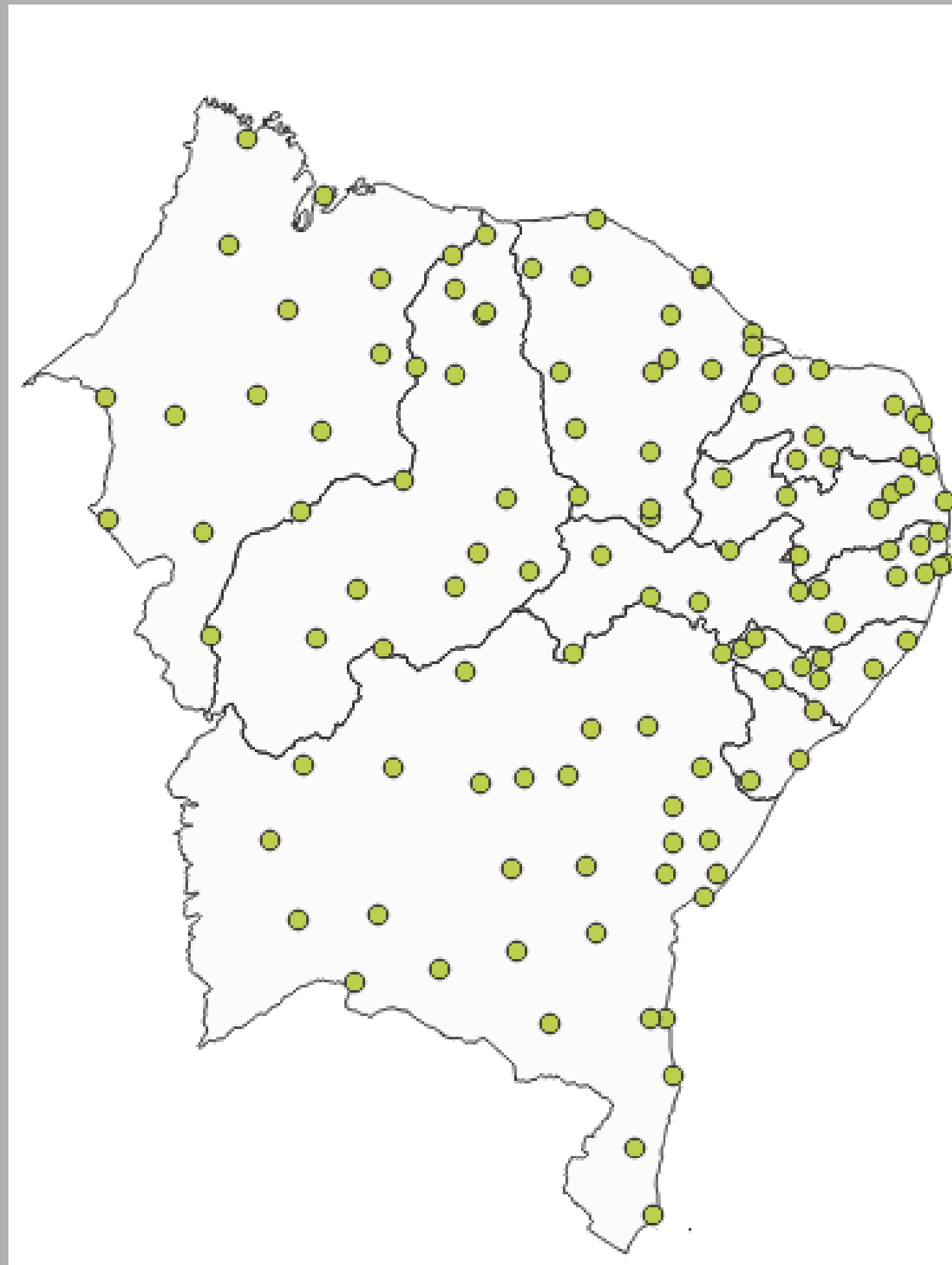
Os atributos das feições não são modificados, embora propriedades como área ou comprimento das feições sejam modificadas pela operação de recorte. Se essas propriedades forem armazenadas como atributos, esses atributos terão que ser atualizados manualmente.

Criar camada temporária
Salvar no arquivo...
Salvar no GeoPackage...
Salvar na tabela do banco de dados...
Mudar Codificação do Arquivo (System)...

NOSSA ÁREA DE ESTUDO É O NORDESTE ENTÃO BAIXA O SHP NO SITE DO IBGE E INSERE ELE NO QGIS

NÃO ESQUECE DE SALVA O ARQUIVO

PRONTINHO!!
AGORA É SÓ
UNIR AOS
DADOS DE
PRECIPITAÇÃO

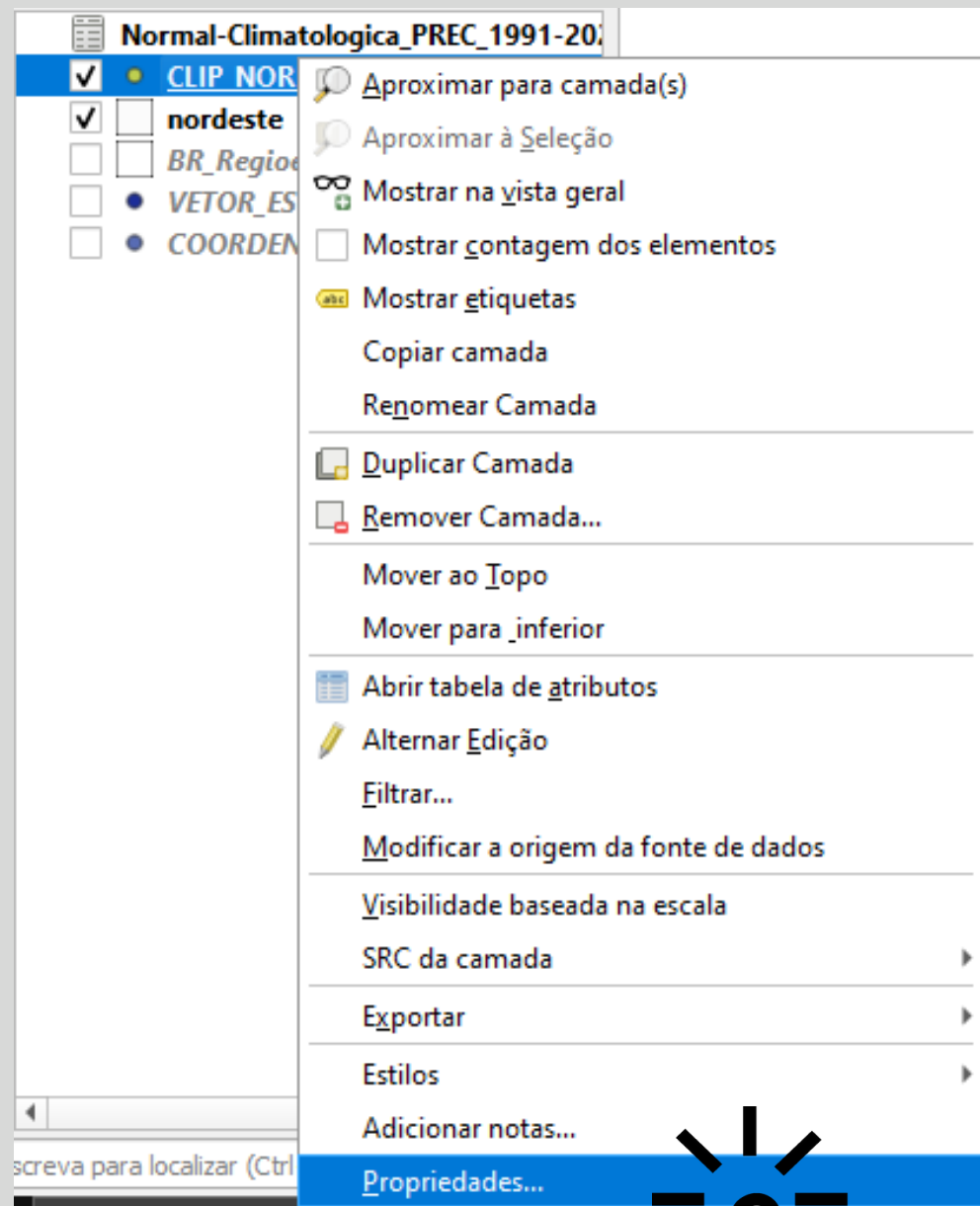


MAS PRIMEIRO INSIRA A TABELA COM OS DADOS DE PRECIPITAÇÃO

SE ATENTA NISSO AQUI!!

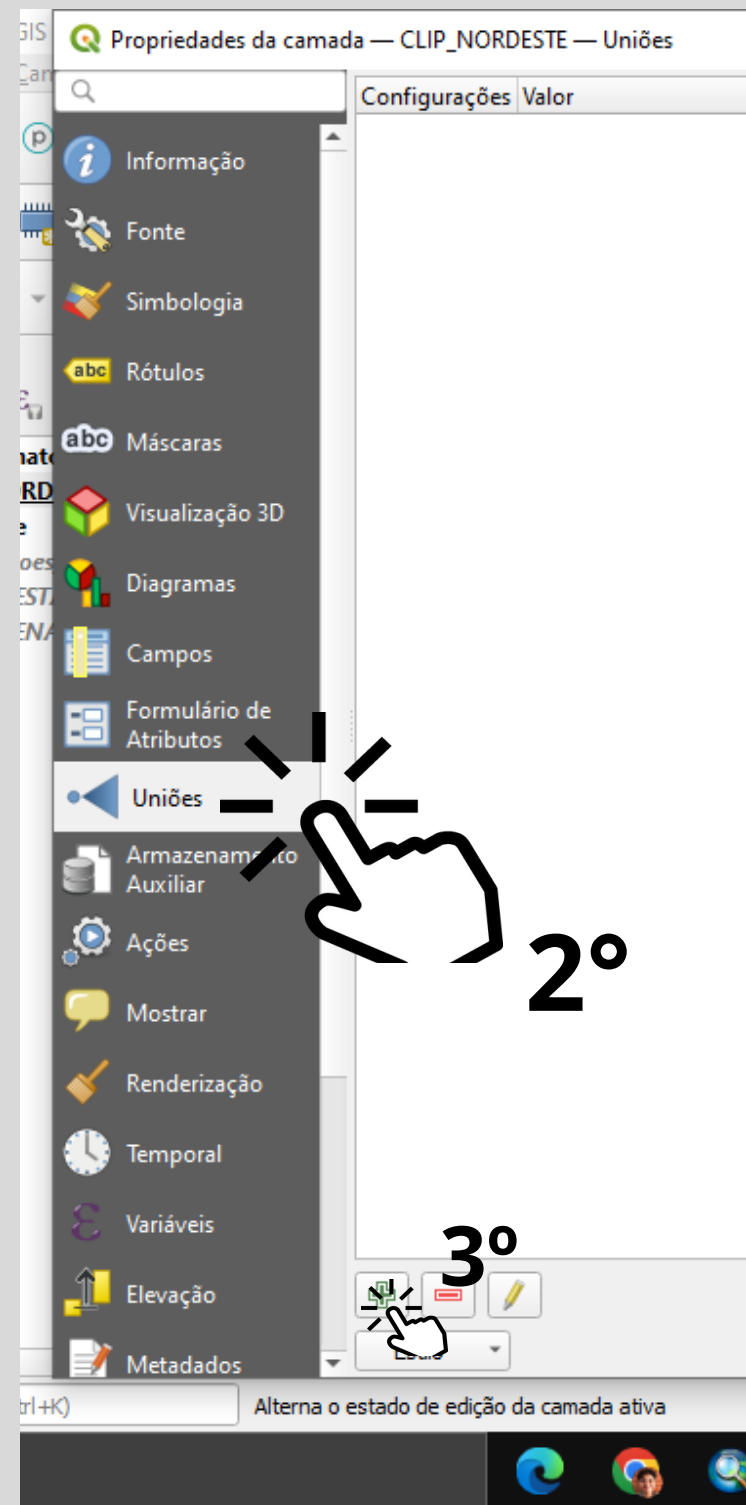
	Código	Nome da Estação	UF	Janeiro	Fevereiro	Março	Abril	Maio	Junho
1	82989	AGUA BRANCA	AL	48.6		85.7	80	133.2	160.4
2	83249	ALAGOINHAS	BA	54.6	60	61.7	121.5	157.4	144.3
3	82353	ALTAMIRA	PA	284.7	330.3	399.5	365.6	232.9	102.9
4	83007	ALTO DA BOA VISTA	RJ	228.6	177.8	252	201.1	180.8	154.1
5	82970	ALTO PARNAIBA	MA	231	195.7	241.6	128.4	39.6	2.5
6	83096	ARACAJU	SE	43	66.7	73.3	153.9	226.9	198.4

PASSO 7: UNIR OS DADOS GEOGRÁFICOS COM TABELA DE PRECIPITAÇÃO



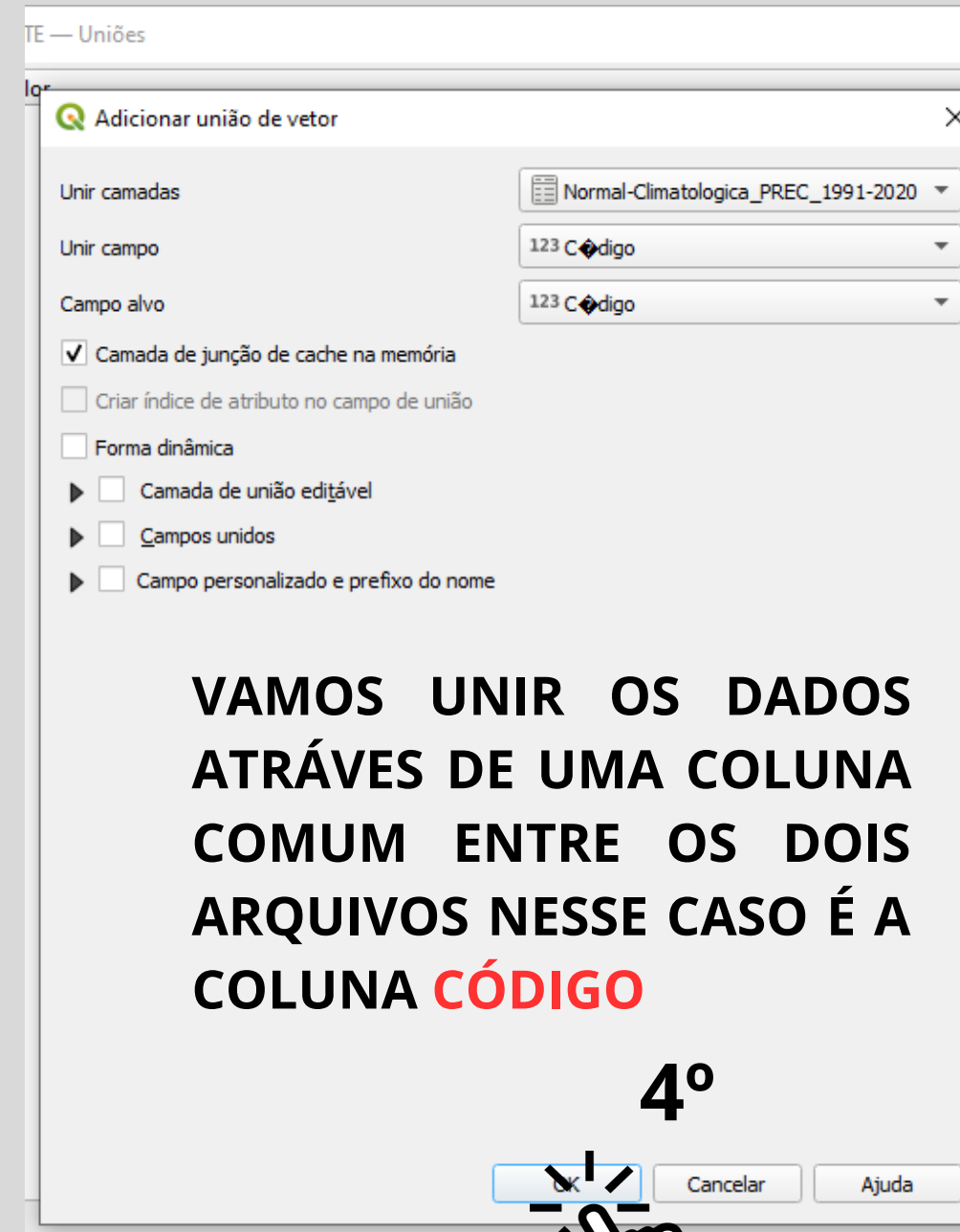
CLICAREMOS NA CAMADA DOS PONTOS GEOGRÁFICOS

1º



2º

3º



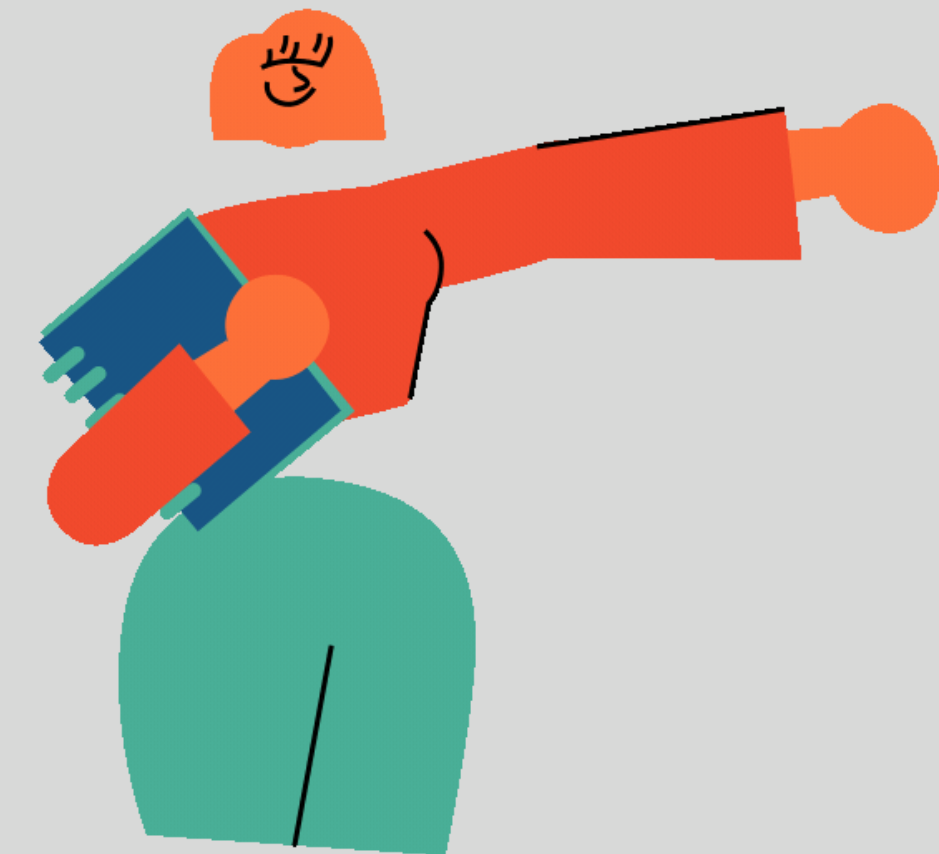
4º

VAMOS UNIR OS DADOS ATRÁVES DE UMA COLUNA COMUM ENTRE OS DOIS ARQUIVOS NESSE CASO É A COLUNA **CÓDIGO**

CLIP_NORDESTE — Total de feições: 121, Filtrado: 121, Selecionado: 0

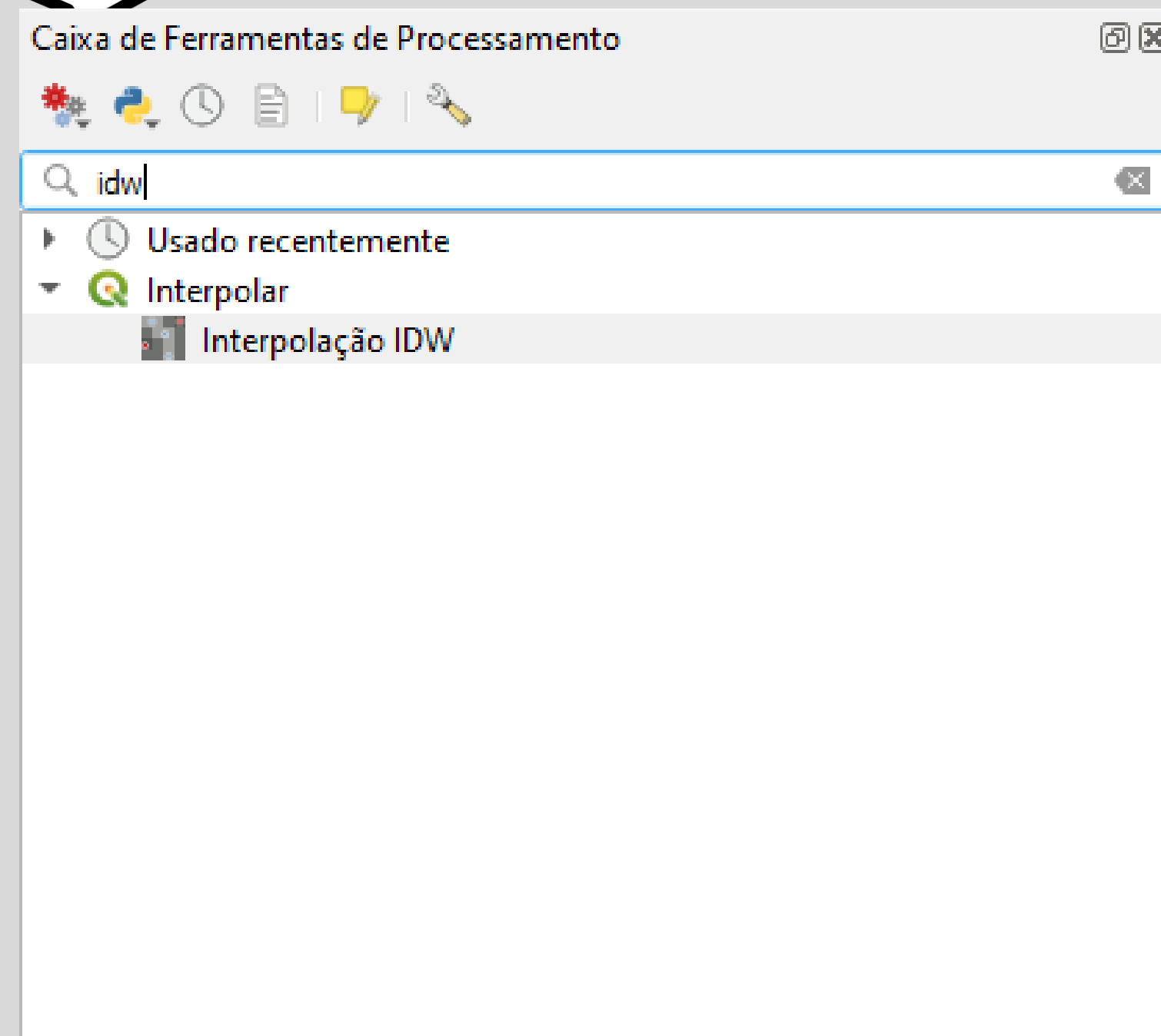
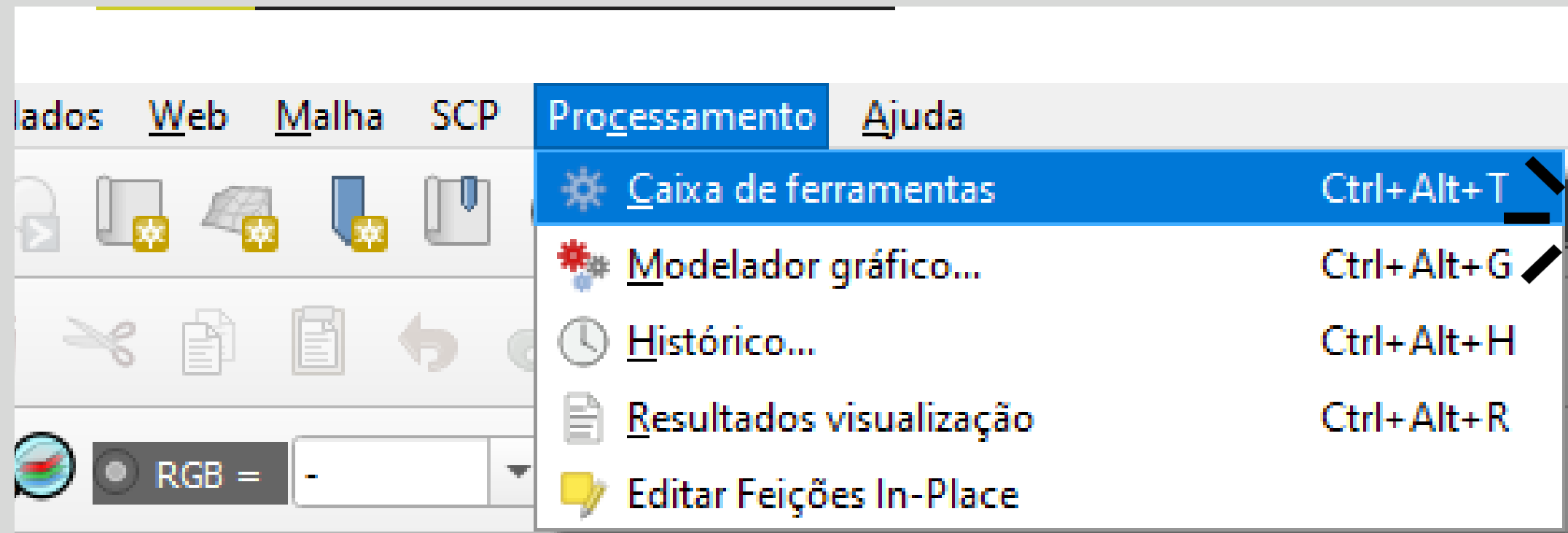
fid	N	Código	Nome da Estação	UF	Latitude	Longitude	Atitude	logica_PREC_1991-20...	logica_PREC_1...	logica_PREC_199...	logica_PREC_1991...	logica_PREC_199...	atolc
1	14	127	ZE DOCA	MA	-3,26666667	-45,65	45,28	ZE DOCA	MA	255,2	321,8	348,5	
2	121	64	VITORIA DA CO...	BA	-14,88333333	-40,8	874,81	VITORIA DA CO...	BA	96,3	76,6	97,5	
3	26	285	VALE DO GURG...	PI	-8,41666666	-43,71666666	265	VALE DO GURG...	PI	149,3	152,1	163,3	
4	13	126	TURIACU	MA	-1,66666667	-45,36666667	44,06	TURIACU	MA	221,6	296,8	455,9	
5	24	283	TERESINA	PI	-5,08333333	-42,81666666	74,36	TERESINA	PI	205,9	233,6	292	
6	29	80	TAUA	CE	-6	-40,41666666	398,77	TAUA	CE	102	94,4	131,3	
7	73	267	SURUBIM	PE	-7,83333333	-35,71666666	418,32	SURUBIM	PE	37,9	41,6	62,8	
8	120	63	St. R. DE CASS...	BA	-11,01666666	-44,51666666	450,3	St. R. DE CASS...	BA	171,5	132,6	152,5	
9	48	79	SOBRAL	CE	-3,73333333	-40,33333333	109,62	SOBRAL	CE	123,7	161,8	220,1	
10	119	62	SERRINHA	BA	-11,63333333	-38,96666666	359,63	SERRINHA	BA	81,4	56,1	70,8	
11	64	341	SERIDO (CAICO)	RN	-6,46666666	-37,08333333	169,85	SERIDO (CAICO)	RN	NULL	NULL	141,3	
12	12	125	SAO LUIS	MA	-2,53333333	-44,21666666	50,86	SAO LUIS	MA	235,4	308	452,8	
13	23	282	SAO JOAO DO ...	PI	-8,35	-42,25	235,33	SAO JOAO DO ...	PI	122,5	129	122	
14	117	60	SALVADOR (ON...	BA	-13,00527777	-38,50583333	51,41	SALVADOR (ON...	BA	76,9	98,7	147,3	
15	1	59	REMANSO	BA	-9,63333333	-42,1	400,51	REMANSO	BA	113,4	102,6	121,6	
16	72	266	RECIFE (CURAD...	PE	-8,05	-34,95	10	RECIFE (CURAD...	PE	106,6	127	197,2	
17	47	78	QUIXERAMOBIM	CE	-5,16666666	-39,28333333	79,5	QUIXERAMOBIM	CE	86,6	85,6	136,9	
18	90	388	PROPRIA	SE	-10,21361111	-36,84194444	19,92	PROPRIA	SE	53	32,3	57,8	
19	78	12	PORTO DE PED...	AL	-9,18333333	-35,43333333	50,02	PORTO DE PED...	AL	NULL	91,4	169,7	
20	35	281	PIRIPIRI	PI	-4,26666666	-41,78333333	161,12	PIRIPIRI	PI	196,5	244,5	328,2	

Mostrar todos os feições

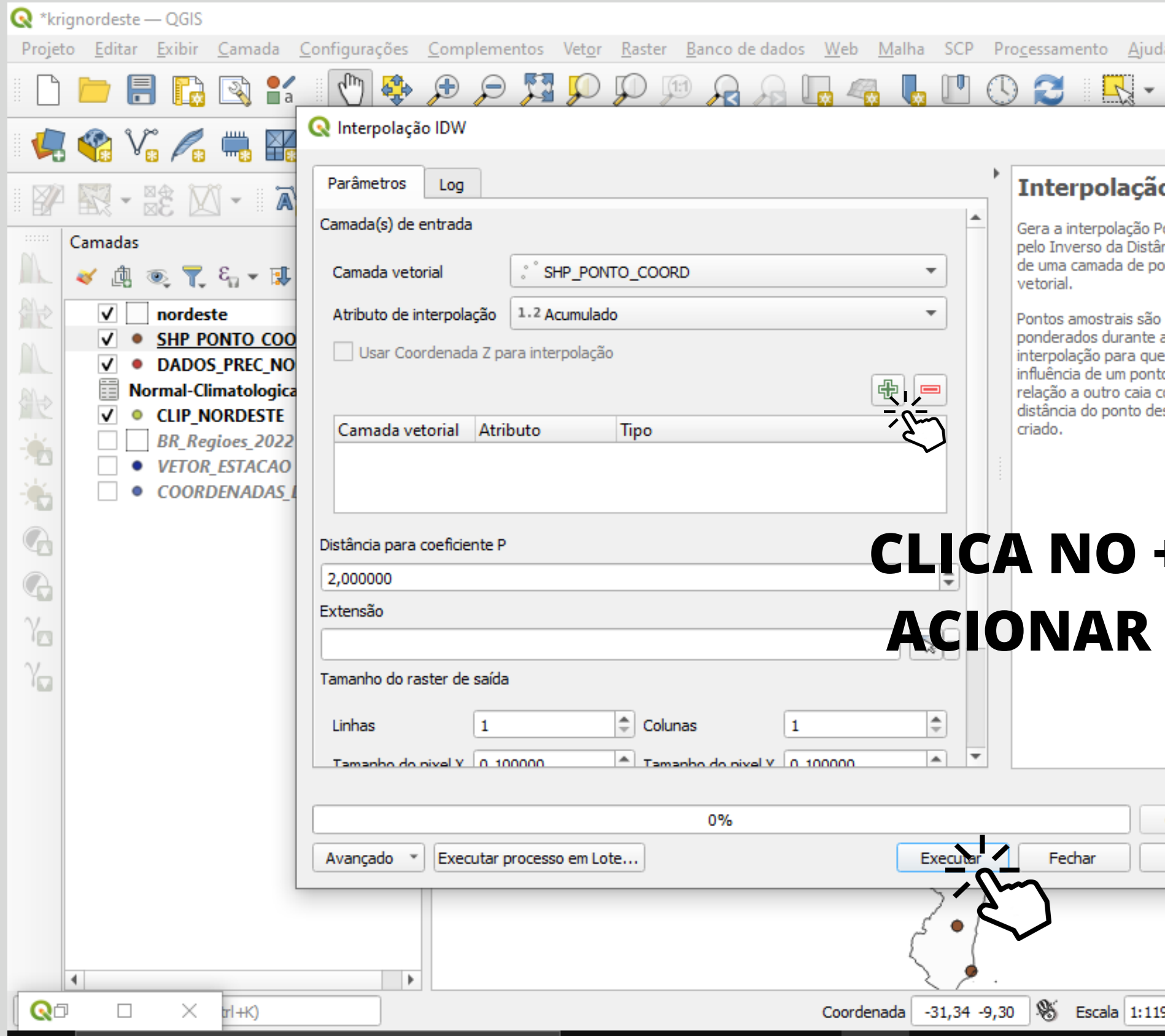


VERIFIQUE SE A TABELA DE ATRIBUTOS DO SHP DE PONTOS ESTÁ PARECIDA COM ESSA!

**INTERPORTAÇÃO PELA
PONDERAÇÃO DO
INVERSO DA
DISTÂNCIA (IDW)**



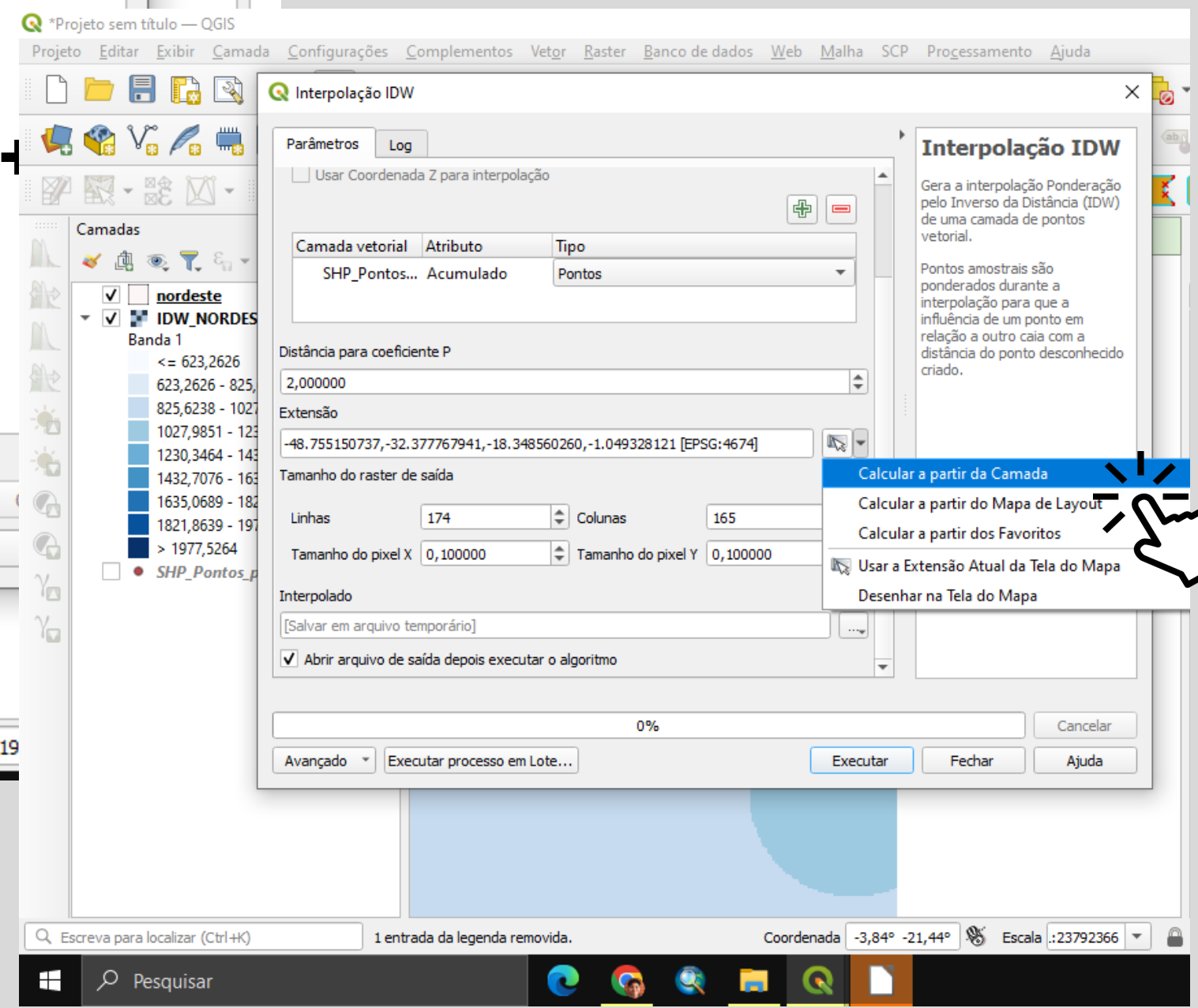
USAREMOS A FERRAMENTA IDW

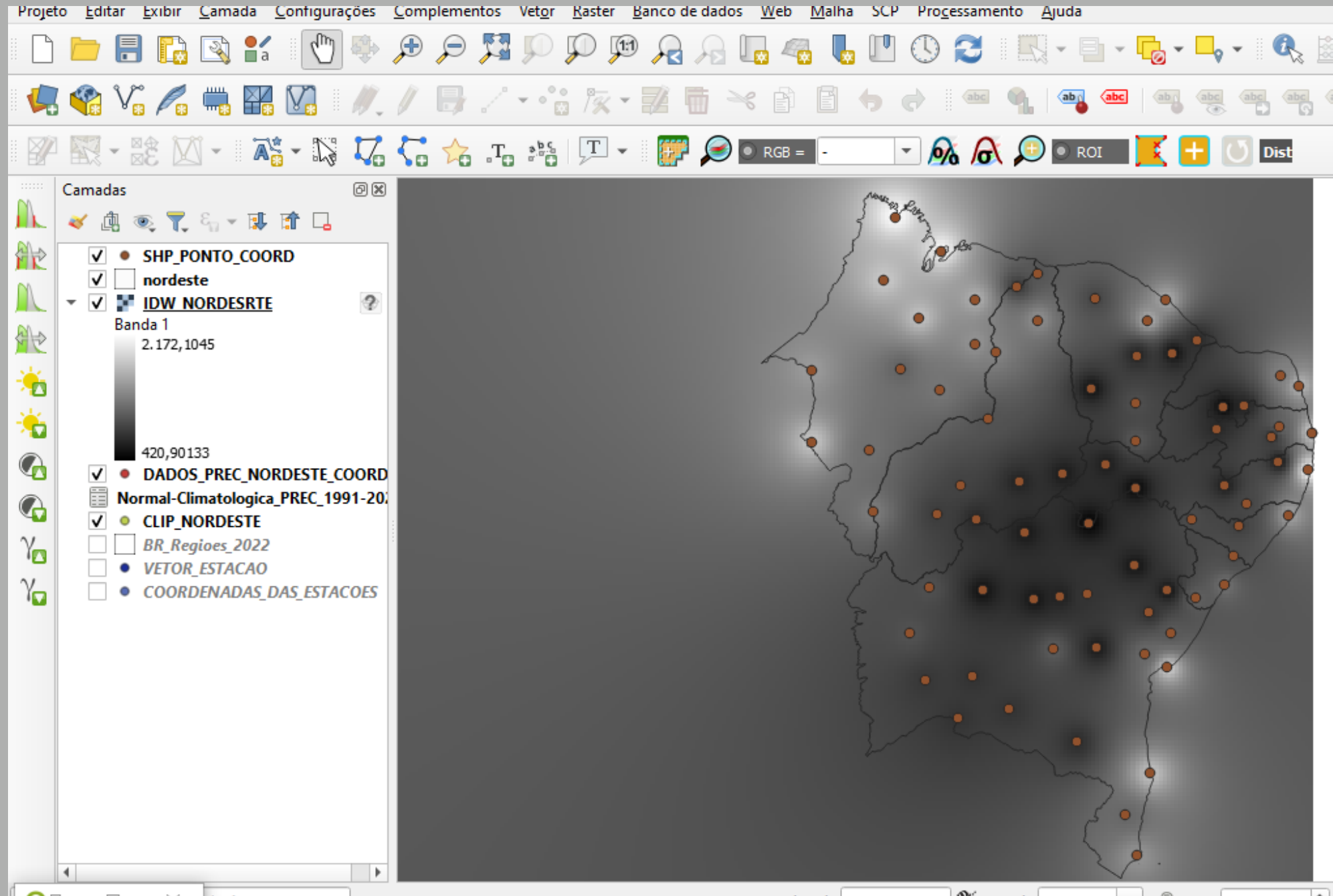


**CLICA NO +
ACIONAR**

SALVA!!

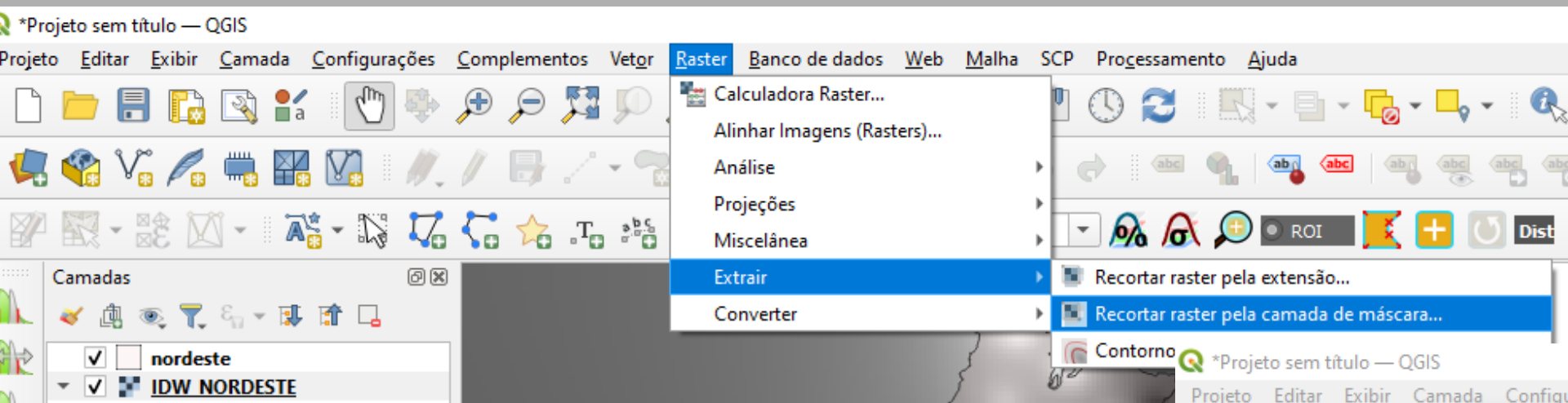
- CAMADA VETORIAL = PLANILHA
- ATRIBUTO DE INTERPOTAÇÃO = COLUNA COM A SOMA ANUAL DE PRECIPITAÇÃO





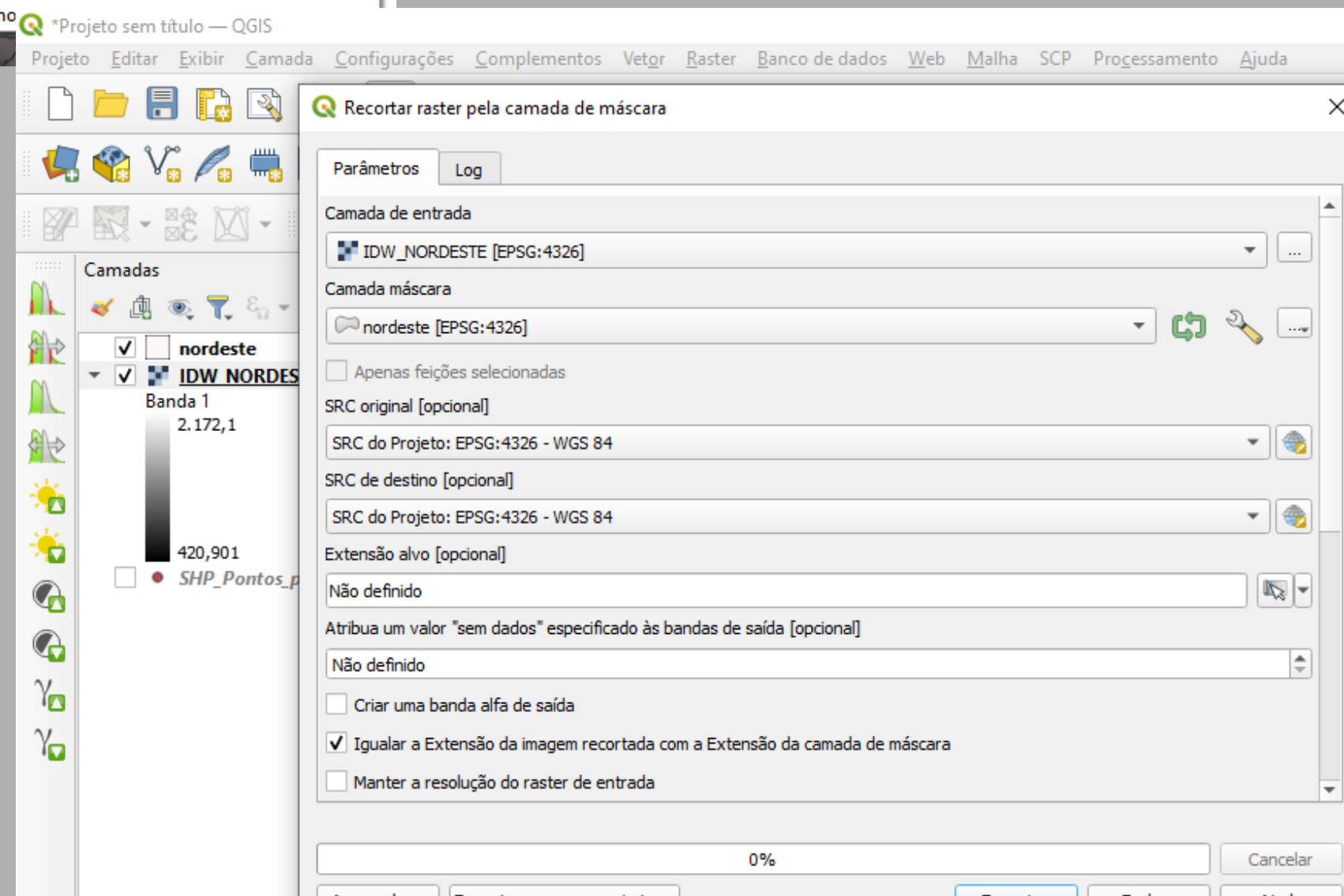
**PRONTO! INTERPOLAÇÃO FEITA
AGORA É SÓ MUDAR A RAMPA
DE CORES E RECORTAR PARA SUA
ÁREA!**

RECORTE A PARTIR DA SUA ÁREA DE ESTUDO



CAMADA DE ENTRADA =IDW

CAMADA MASCARA = ÁREA DE RECORTE



VERIFICA SEMPRE SE SRC ESTÁ NA MESMA PROJEÇÃO E SALVA !!!

DEPOIS DO RECORTE, É SÓ MUDAR A RAMPA DE CORES

Propriedades da camada — Recortado (mascara) — Simbologia

Renderização da camada

Tipo de renderização: Banda simples falsa-cor

Banda cinza: Banda 1 (Gray)

Gradiente de cores: Sombreamento

Min: 420,901 Máx: 2172,1

Melhorar contraste: Estender para MinMax

Configurações de Valor Min / Max

Renderização da banda

Tipo de renderização: Banda simples falsa-cor

Banda: Banda 1 (Gray)

Min: 420,901337 Máx: 2172,1044922

Configurações de Valor Min / Max

Interpolar: Método Discreto

Gradiente de cores: Linear

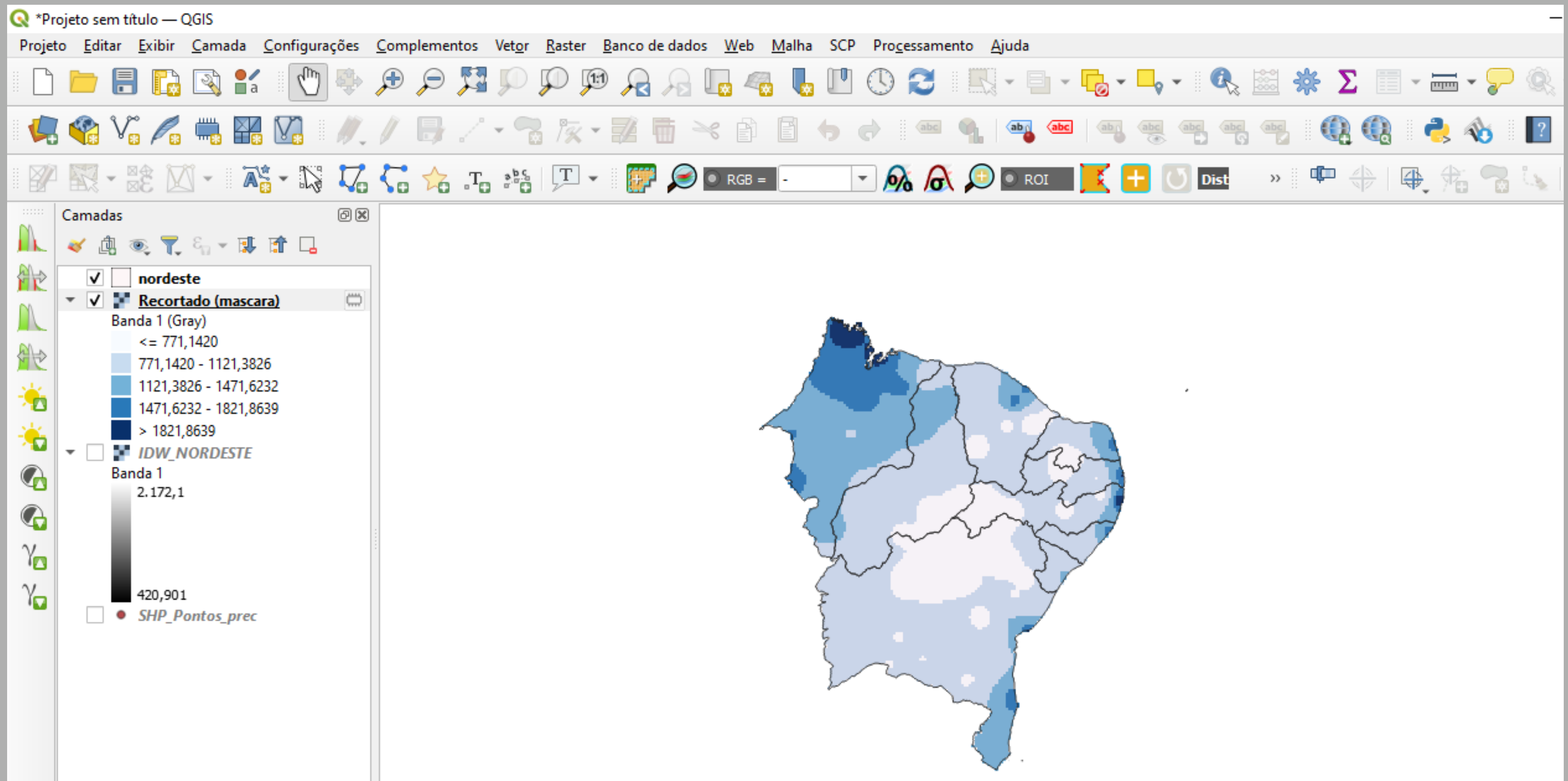
Sufixo da unidade rotulada: Método Exato

Precisão do rótulo: 4

Valor <=	Cor	Rótulo
623,2625902	[Swatch]	<= 623,2626
825,6238437	[Swatch]	623,2626 - 825,6238
1027,9850973	[Swatch]	825,6238 - 1027,9851
1230,3463508	[Swatch]	1027,9851 - 1230,3464

Estilo

OK Cancelar Aplicar Ajuda



AGORA TEMOS NOSSA DISTRIBUIÇÃO DE CHUVA NO NORDESTE