



TUTORIAL MAPBIOMAS



Elaboração: Jessyca Maia

Supervisão: Dr^a Nadjacleia Vilar Almeida

Aproximadamente 532.000 resultados (0,39 segundos)



mapbiomas.org

<https://mapbiomas.org> > colecoes-mapbiomas-1

Coleções MapBiomas

Coleções MapBiomas. A partir dos mosaicos Landsat são realizadas as classificações que resultam nos mapas de cobertura da terra para cada ano.

[Códigos de Legenda](#) · [Mapas de Referência](#) · [Método Desmatamento](#)

Você já visitou esta página várias vezes. Última visita: 25/08/2023



PASSO 1: PESQUISAR

PASSO 2: COPIAR O LINK INDICADO COLAR NO NAVEGADOS MUDANDO O ANO PARA 2021

Para cálculo de área é necessário utilizar uma projeção métrica adequada.

Até a Coleção 4.0, os limites de biomas foram adaptados pelo projeto da escala original publicada pelo IBGE de 1:5.000.000 para 1:1.000.000 a partir dos mapas de limites territoriais do 1:1.000.000, também do IBGE. Desde a Coleção 4.1, foram adotados os limites de biomas do IBGE em escala 1:250.000. O shapefile dos limites dos biomas está disponível para download. A paleta de cores RGB de cada classe da legenda está disponível no [arquivo](#), e também para o uso no **ArcMap** ou no **QGIS**.

Todos os dados estão no formato GeoTiff e possuem compressão LZW. Para obter a referência dos códigos com as classes de legenda para os valores de pixel acesse: <https://brasil.mapbiomas.org>

A Coleção mais atual do **MapBiomas** pode sempre ser acessada de cinco formas:

1. navegando *on line* por meio da **plataforma/dashboard** do MapBiomas: <https://plataforma.brasil.mapbiomas.org>
2. acessar o **asset** de dados no **Google Earth Engine**: ID: projects/mapbiomas-workspace/public/collection7_1/mapbiomas_collection71_integration_v1
3. acessar direto no **QGIS** por meio do **plugin**: (Já estamos também preparando um para o ArcGIS).
4. Download direto da Coleção 7.1 com mapas de Cobertura e Uso da Terra de todo o Brasil em formato GeoTiff (um mapa para cada ano)

Para o ano 1985: https://storage.googleapis.com/mapbiomas-public/brasil/collection-71/lcu/coverage/brasil_coverage_1985

Para os demais anos basta trocar o ano final c

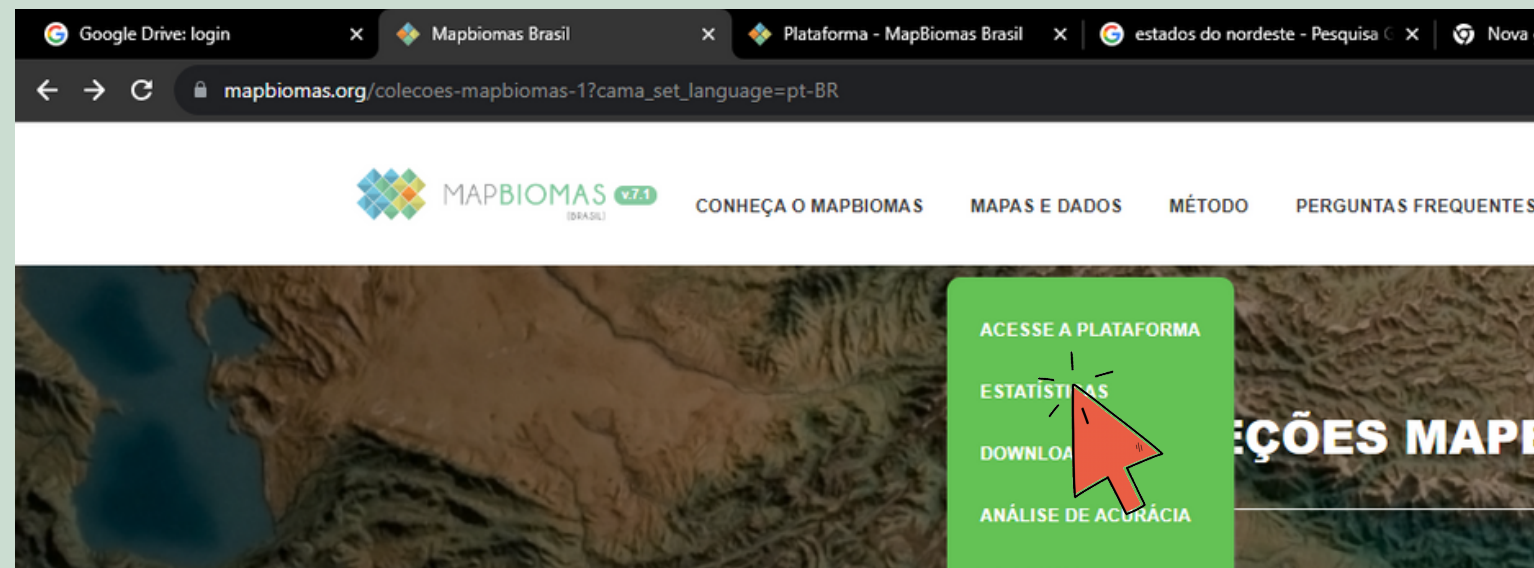
https://storage.googleapis.com/mapbiomas-public/brasil/collection-71/lcu/coverage/brasil_coverage_2021

https://storage.googleapis.com/mapbiomas-public/brasil/collection-71/lcu/coverage/brasil_coverage_2021

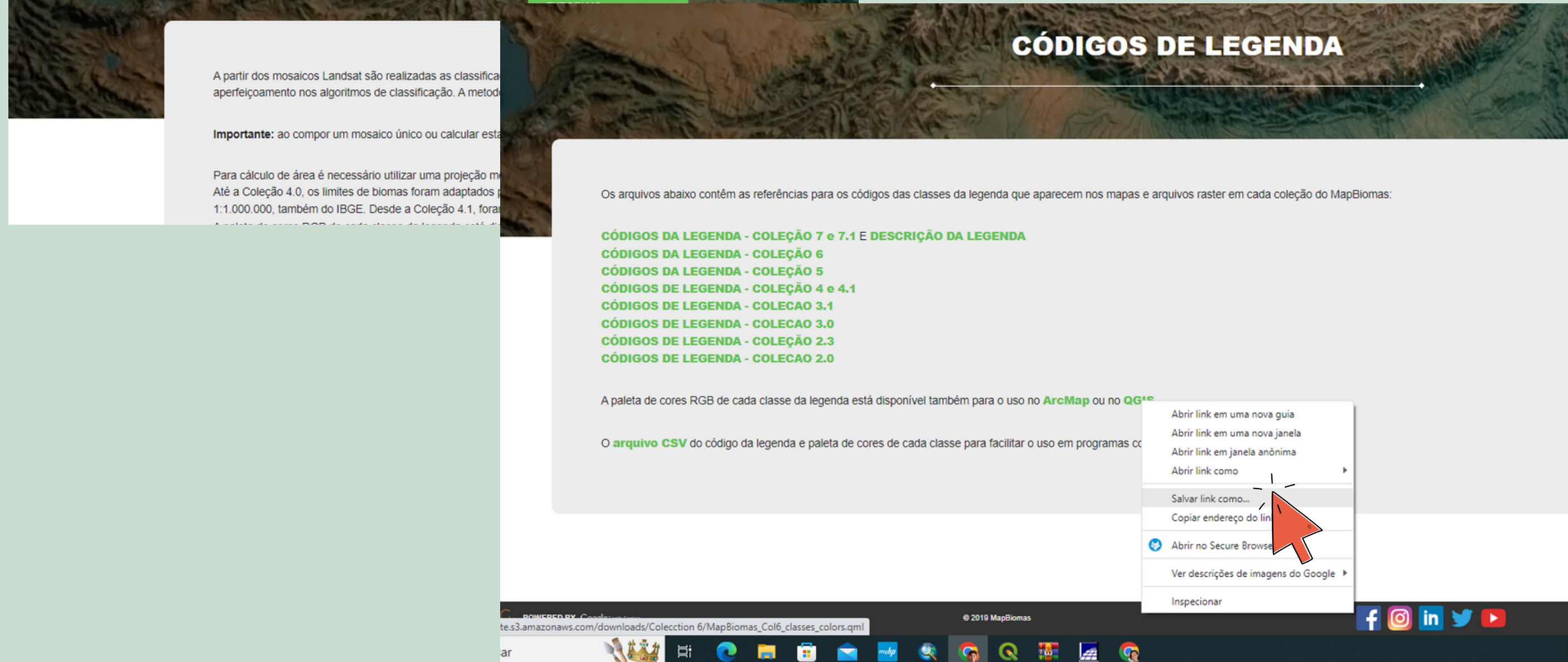
https://storage.googleapis.com/mapbiomas-public/brasil/collection-71/lcu/coverage/brasil_coverage_2021 - Pesquisa do Google

**ASSIM ! PRECIONE ENTER E O
DOWNLOAD JÁ INICIA! APOS ISSO É
SÓ INSERIR NO SIG E RECORTAR
PARA SUA ÁREA**

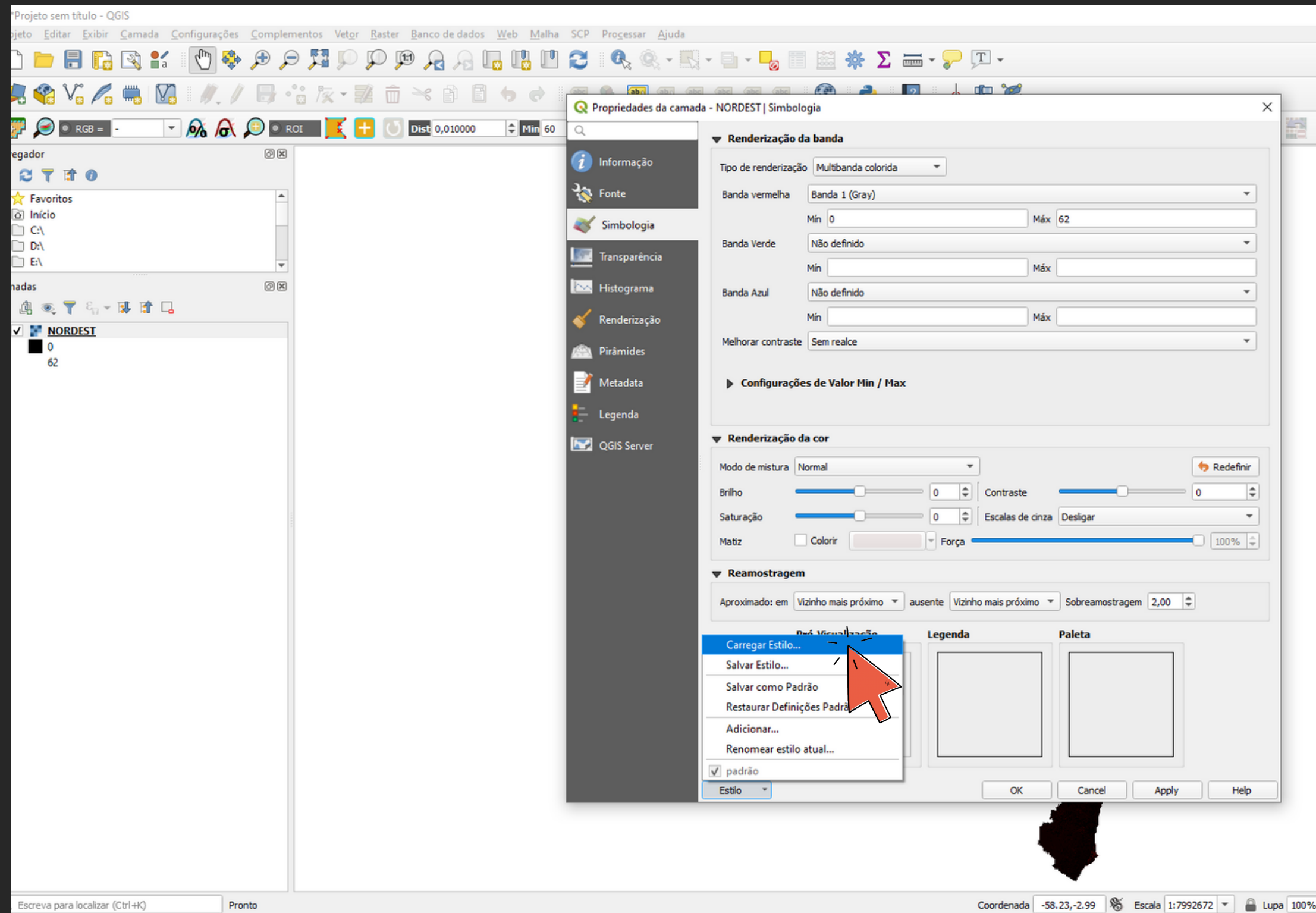
PASSO 3: BAIXE A RAMPA DE CORES PARA PADRONIZAR SEU MAPA



DEPOIS DE SALVAR O LINK ABRE-SE UMA JANELA PARA SALVAR A RAMPA DE CORES

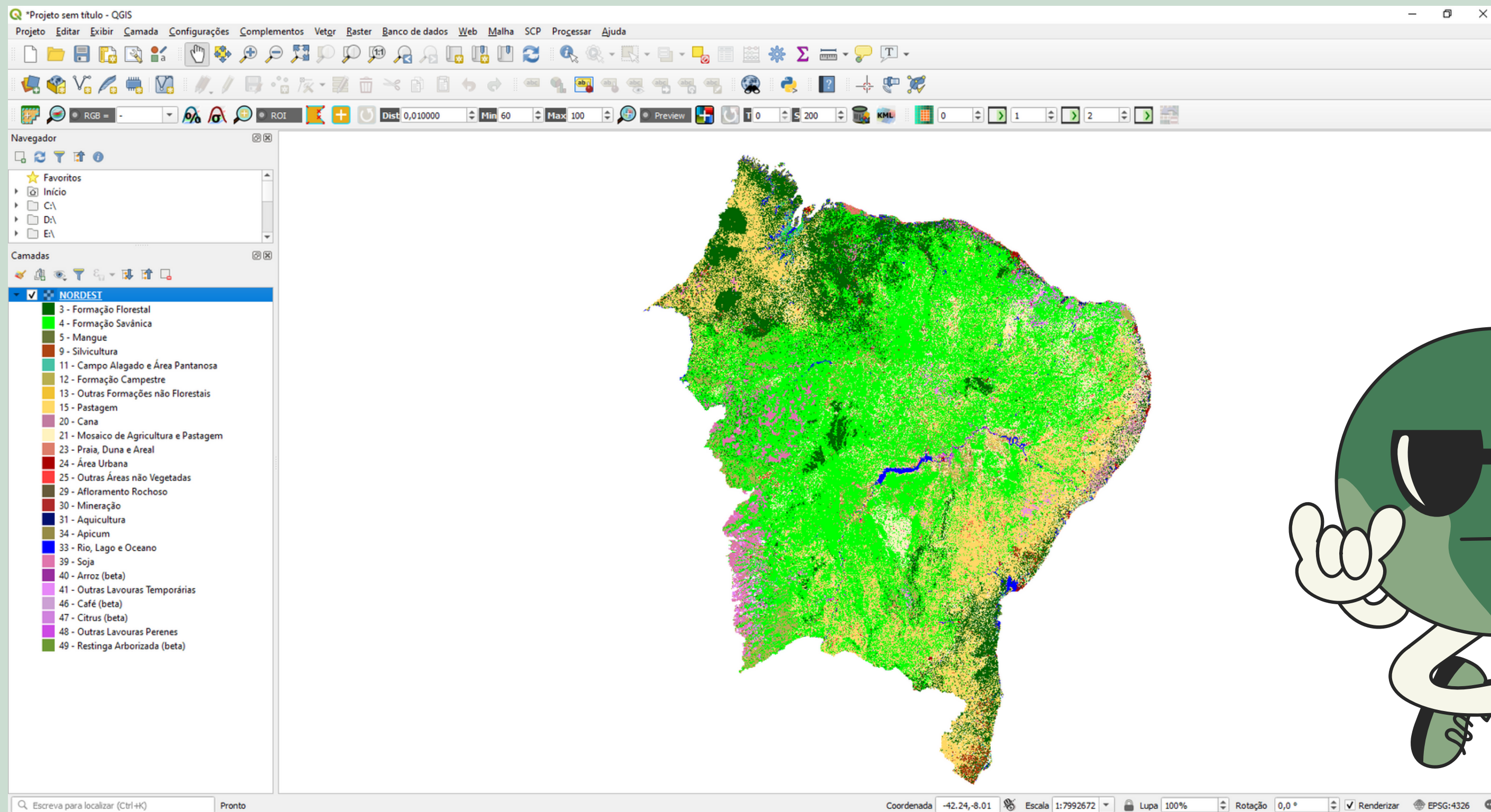
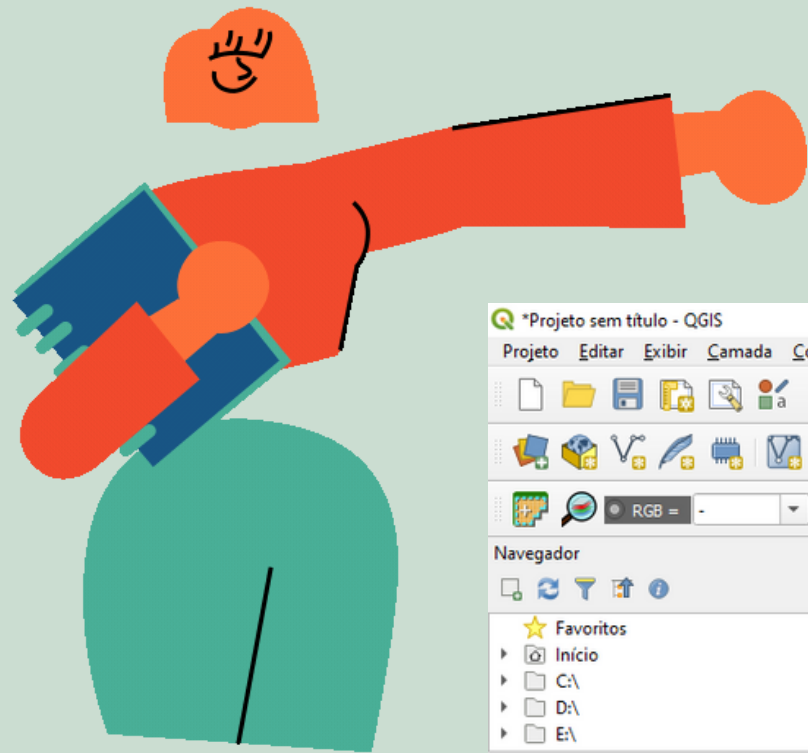


PASSO 4: INSIRA A RAMPA DE CORES NO QGIS



**PASSO A PASSO:
PROPRIEDADES-SIMPOLOGIA-
ESTILO-CARREGAR ESTILO-
ADICIONE A RAMPA DE CORES
SALVA ANTERIORMENTE**

PRONTINHO!



COBERTURA E USO DA REGIÃO NORDESTE