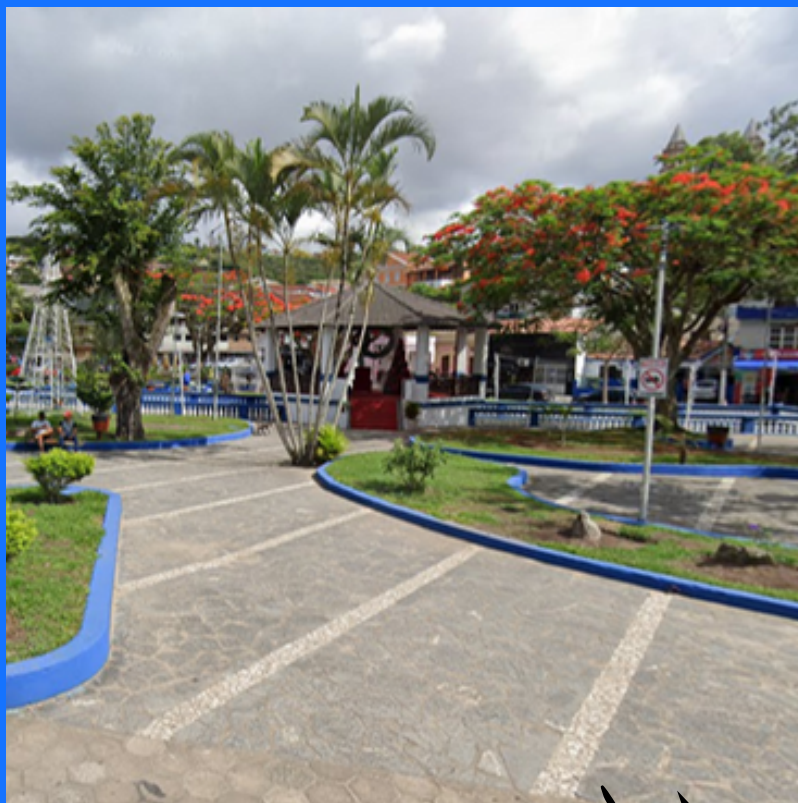


VOL.6

PRAÇA EPITÁCIO PESSOA



EDIÇÃO ESPECIAL

**COM IMAGENS DOS
PATRIMÔNIOS**



**HISTÓRIA
INCRÍVEL**

APRESENTANDO...



OI, GALERA! VOCÊS ESTÃO PREPARADOS PARA CONHECER MAIS UM PATRIMÔNIO DA CIDADE DE BANANEIRAS? EU SOU O MANOEL LUIZ SILVA E VOU ACOMPANHÁ-LOS NESTA JORNADA.

ENTÃO VEM COM A GENTE... NOSSA PRÓXIMA PARADA É A PRAÇA EPITÁCIO PESSOA.

A PRAÇA EPITÁCIO PESSOA ESTÁ LOCALIZADA NO CENTRO DA CIDADE NA RUA DE MESMO NOME.

ELA FOI CONSTRUÍDA ÀS MARGENS DO CANAL DO RIACHO DE BANANEIRAS, ONDE EXISTIA UMA LAGOA CHEIA DE PACOVEIRAS.

VOCÊ SABE O QUE SÃO PACOVEIRAS?

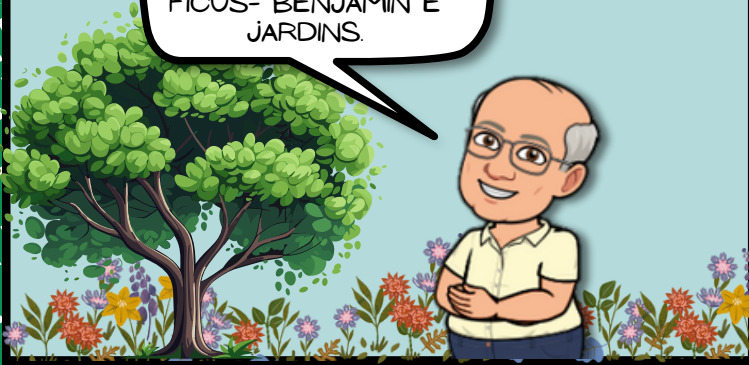
SÃO BANANEIRAS QUE PRODUZEM UM TIPO DE BANANA VENENOSA

A PRAÇA INAUGURADA EM 7 DE SETEMBRO DE 1922. ESSA DATA TE LEMBRA ALGO?

NA PRAÇA FOI LEVANTADO UM MONUMENTO ALUSIVO AO CENTENÁRIO DA INDEPENDÊNCIA.

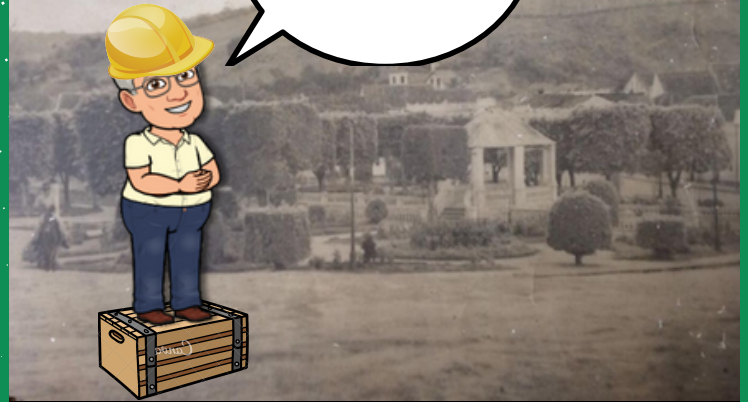
ATÉ HOJE O MONUMENTO É PRESERVADO PELO PODER PÚBLICO MUNICIPAL.

A PRAÇA QUE LEVA O NOME DO 1º PRESIDENTE DO BRASIL, É REVESTIDA POR ÁRVORES FICUS- BENJAMIN E JARDINS.



O CORETO...

O CORETO FOI CONSTRUÍDO EM 1920 NO GOVERNO DE JOSÉ ANTÔNIO DA ROCHA.



PARA QUÊ SERVA O CORETO?

EM 1922, NO LOCAL, A POPULAÇÃO COMEMOROU O CÊNTENÁRIO DE INDEPENDÊNCIA DO BRASIL.

WOW!



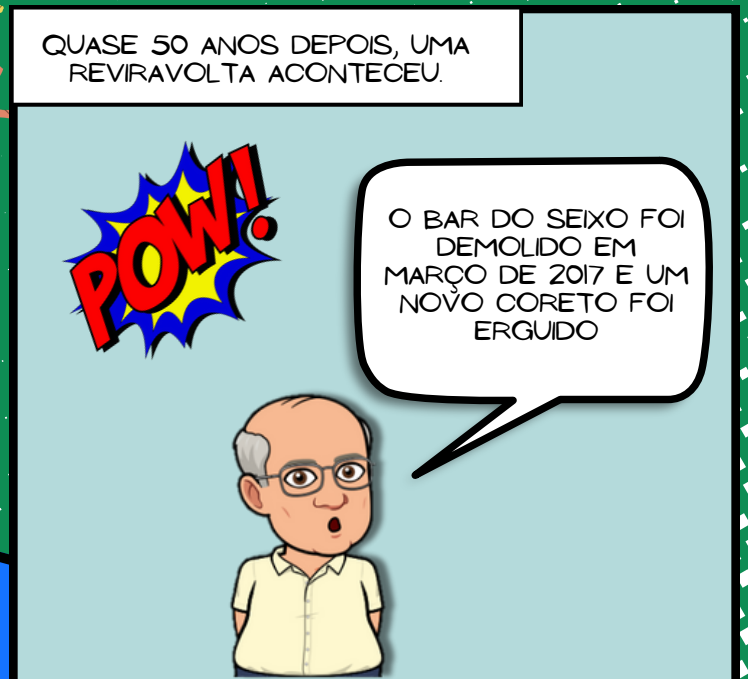
APESAR DE SER UM LUGAR IMPORTANTE PARA A POPULAÇÃO DE BANANEIRAS, O CORETO FOI DERRUBADO NO ANO DE 1968 DANDO LUGAR AO BAR DO SEIXO.



QUASE 50 ANOS DEPOIS, UMA REVIRAVOLTA ACONTECEU.

POW!

O BAR DO SEIXO FOI DEMOLIDO EM MARÇO DE 2017 E UM NOVO CORETO FOI ERGUIDO



O CORETO ERA UM ESPAÇO PARA SOCIALIZAÇÃO DOS BANANEIRENSES, EVENTOS POLÍTICOS E APRESENTAÇÃO DE BANDAS.

O NOVO CORETO...

A NOVA
CONSTRUÇÃO FOI
INAUGURADA EM 12
DE OUTUBRO DE
2017.



O NOVO CORETO LEVA O NOME
DE CORETO MARCOS RIBEIRO,
ASSIM INTITULADO SEGUNDO LEI
MUNICIPAL NO 761, DE 10 DE
AGOSTO DE 2017, EM HOMENAGEM
A MARCOS RIBEIRO GOMES,
VEREADOR E ATIVISTA CULTURAL



A PRAÇA EPITÁCIO PESSOA
SEMPRE SE DESTACOU
COMO SENDO PONTO DE
ENCONTRO DOS
BANANEIRENSES, REALIZAÇÃO
DE EVENTOS, DESFILES
CÍVICOS E COMEMORAÇÕES
ELETIVAS DE PARTIDOS
POLÍTICOS, SENDO PARADA
OBRIGATÓRIA DOS TURISTAS.



REFERÊNCIAS

ANDRADE, Vivian Galdino de [et. al]. Bananeiras-
Inventário Pedagógico. Grupo de Pesquisa História
do Brejo Paraibano.

Repositório História da Educação do Municipal de
Bananeiras – HEB. Disponível
em: www.cchsa.ufpb.br/heb