

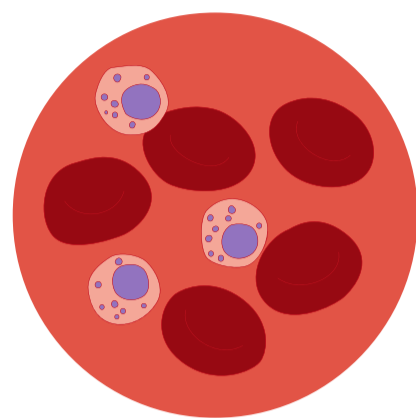
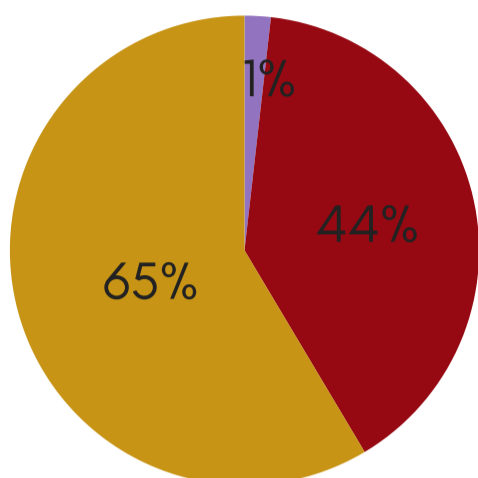
# TECIDO SANGUÍNEO

## COMPOSIÇÃO



plasma

- 65% do sangue
- 10% água, 9% proteínas (albumina, globulinas e proteínas)



elementos figurados:  
Hemácias Leucócitos  
Plaquetas

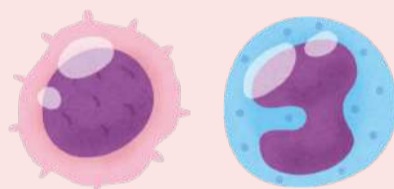
## tipos de leucócitos

### GRANULÓCITOS

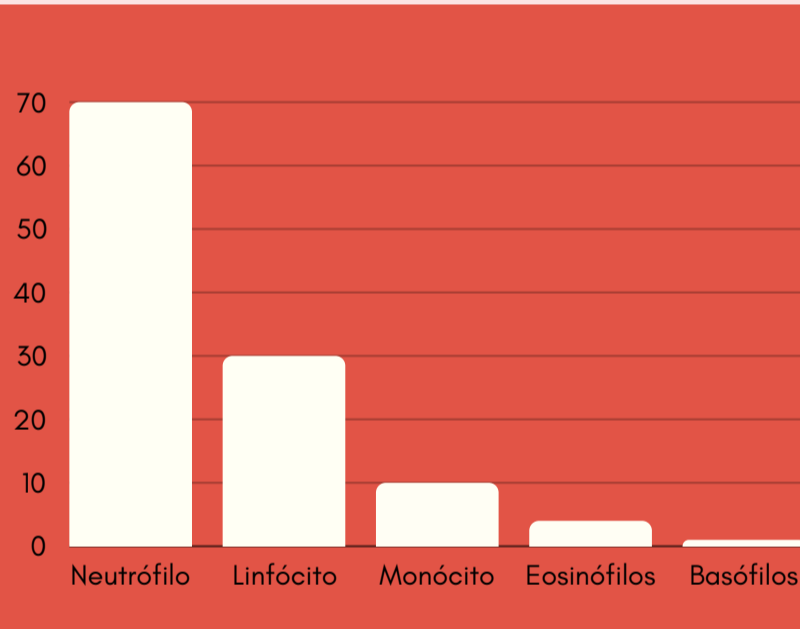


Neutrófilo Eosinófilo Basófilo

### AGRANULÓCITOS



Linfócito Monócito

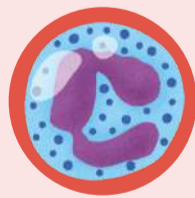


## Características / funções

- Vital
- cor vermelho vivo ao vermelho escuro
- odor: metálico
- aspecto: aspecto homogêneo
- transporte de gases e nutrientes
- transporte de produtos metabólicos
- intermediário do sistema endócrino
- papel importante no processo de defesa
- auxilia na manutenção da temperatura
- contribui para a coloração da pele

## FUNÇÕES E CARACTERÍSTICAS MORFOLÓGICAS DAS CÉLULAS SANGUÍNEAS

1. núcleo com 2 a 5 lobos unidos por cromatina



Fagocitose  
Defesa contra infecções bacterianas

1. núcleo esférico e grande  
2. cromatina bastante densa



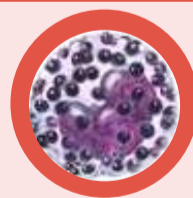
Resposta imunológica  
Função varia de acordo com o tipo de linfócito:  
- Linfócito T (80%) -  
Linfócito B (15%) -  
Linfócito NK (5%)

1. forma esférica  
2. núcleo em geral bi-lobulado



Participa de processos alérgicos e ataca parasitas;  
Fagocitam imunocomplexos

1. núcleo volumoso  
2. muitos grânulos grandes



Participa de respostas imunes a partir da liberação de mediadores químicos como a histamina, heparina

1. maior tipo de leucócito  
2. núcleo ovóide, forma de rim



Fagocitam diferenciando-se em macrófagos nos tecidos, essenciais para a resposta imune.



Instituto Federal da Paraíba  
Centro de Ciências da Saúde  
Enfermagem 2023.2

Maria Eduarda Santos Amaral da Silva  
Maysa Gabriele Araujo de Brito



# QUEM SOU EU?

- ( 1 ) Sou o maior tipo de
- ( 2 ) Leucócito e meu
- ( 3 ) núcleo tem o formato
- ( 4 ) de um órgão do
- ( 5 ) corpo humano

- ( 1 ) Importante na
- ( 2 ) defesa contra
- ( 3 ) infecções
- ( 4 ) bacterianas
- ( 5 ) Mais abundantes

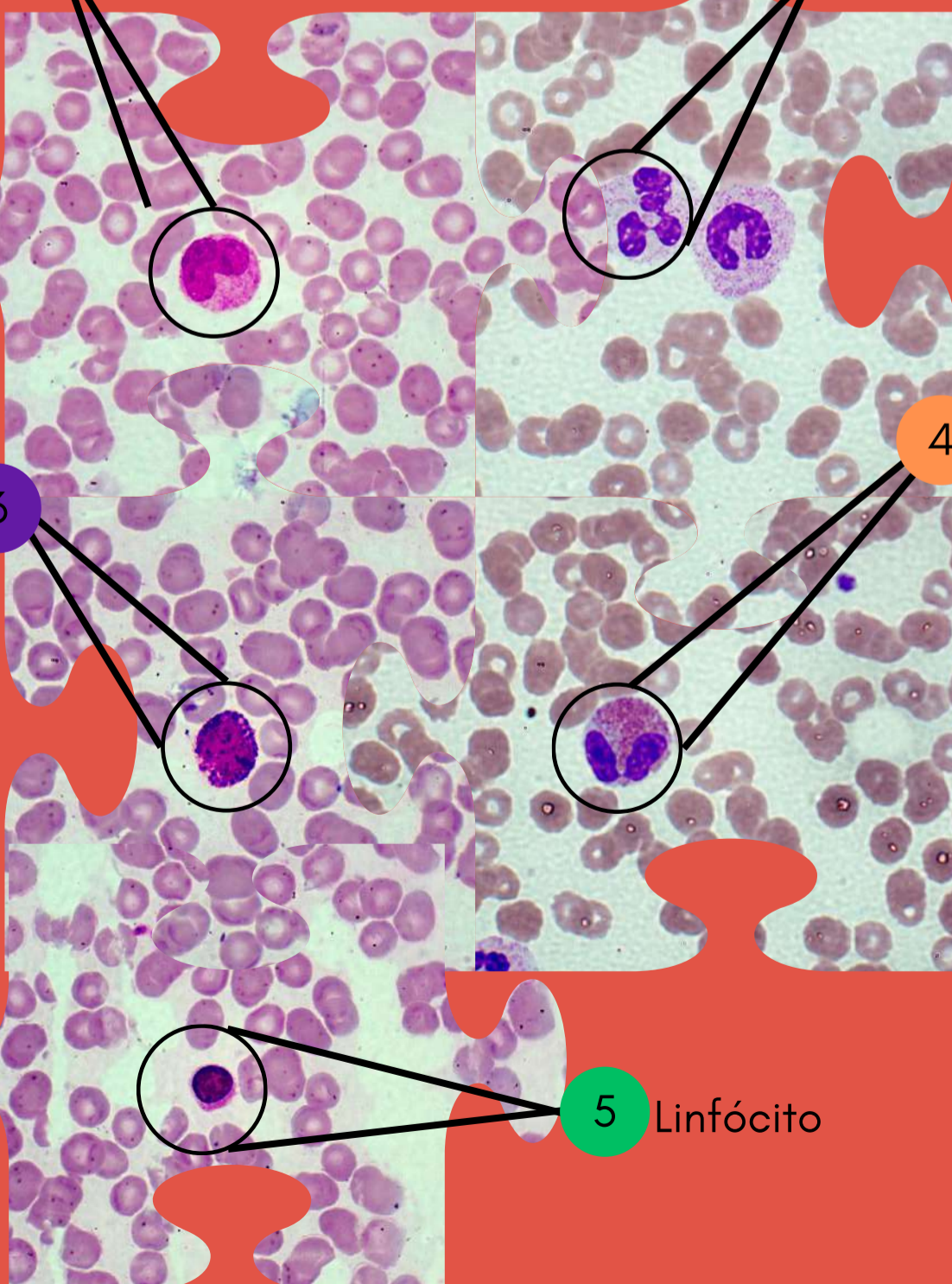
- ( 1 ) Participa de respostas
- ( 2 ) imunes a partir da
- ( 3 ) liberação de
- ( 4 ) mediadores químicos
- ( 5 ) como a histamina e

- ( 1 ) Fagocitam
- ( 2 ) imunocomplexos
- ( 3 ) Atraídos para áreas
- ( 4 ) inflamatórias pela
- ( 5 ) histamina

- ( 1 )
- ( 2 ) Núcleo esférico e
- ( 3 ) grande
- ( 4 ) Função varia de
- ( 5 ) acordo com o tipo

1 Monócito

2 Neutrófilo



4 Eusínófilo

Basófilo

3

5 Linfócito