



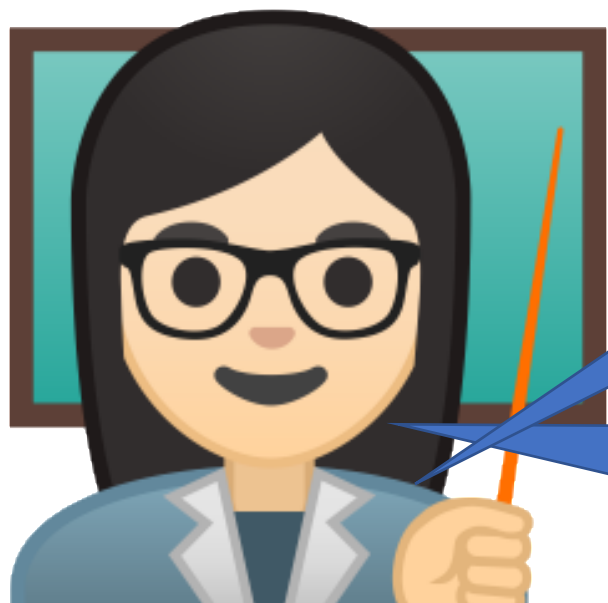
Universidade Federal da Paraíba

# Período Suplementar

## Manual rápido do(a) estudante



Pró-Reitoria de Graduação (PRG)



Olá estudante, como vai?  
Seja bem-vindo(a)! Vou  
ajudar você a entender o  
período suplementar e dar  
dicas sobre o ensino  
remoto.

A UFPB iniciará a oferta de um calendário  
suplementar no dia 8 de junho de 2020, por  
decisão do Conselho Superior de Ensino,  
Pesquisa e Extensão (Res.  
13/2020/Consepe), em decorrência do  
isolamento social decretado para evitar o  
contágio pelo novo Coronavírus (COVID-19).

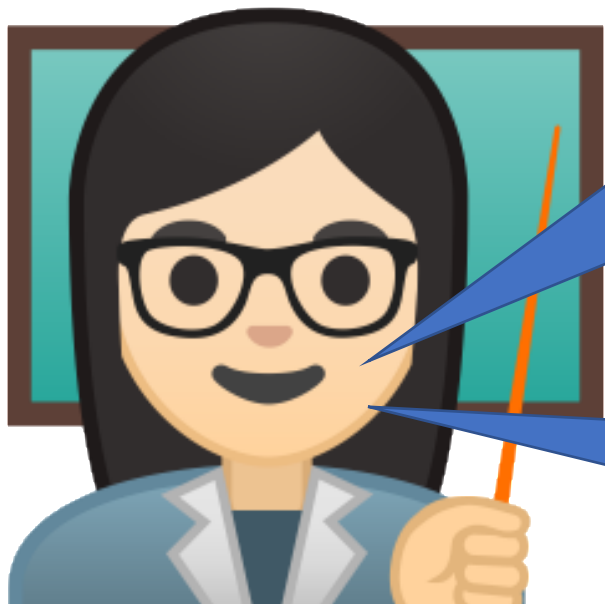
As atividades não são obrigatórias para o(a) estudante e estão sendo ofertadas no formato de:

- ✓ Componentes curriculares (disciplinas).
- ✓ Atividades extracurriculares (cursos livres, ciclos de palestras, minicursos etc).

✓ Componentes curriculares são ofertados por meio do **SIGAA**.

✓ Atividades extracurriculares são ofertadas por meio do **SIGEVENTOS**.





Essas atividades de ensino ocorrerão de forma remota.

**Atenção.** Não é EAD (Educação a Distância), tá?

Você é estudante da modalidade presencial.

Sua experiência será no **Ensino Remoto**

**Emergencial**, forma possível para mantermos o vínculo acadêmico com você em tempos de pandemia.

São vários os desafios desse momento.

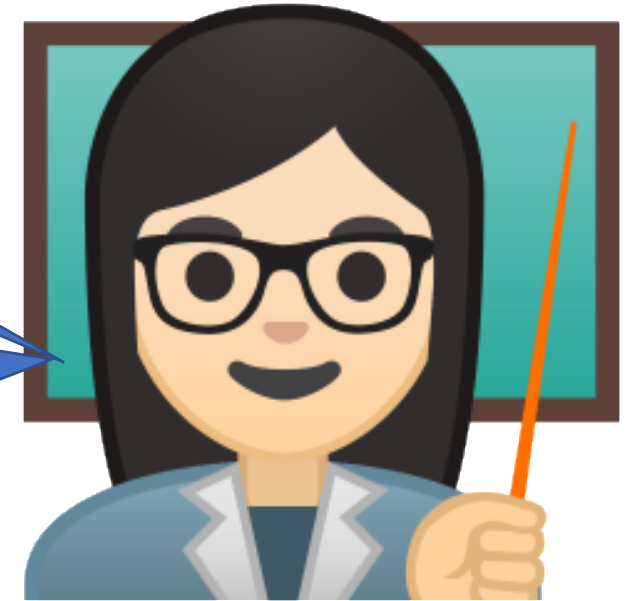
**Vamos construir** uma experiência rica de ensino e de aprendizagem, com o uso de novas tecnologias de comunicação, que serão muito úteis para sua vida acadêmica.

**Quer saber como serão  
as aulas remotas?  
Vamos lá...**

Cada professor(a) irá planejar a melhor forma de conduzir as atividades curriculares e extracurriculares. Ele(a) irá escolher um Ambiente Virtual de Aprendizagem (AVA).

As duas principais opções de escolha são:

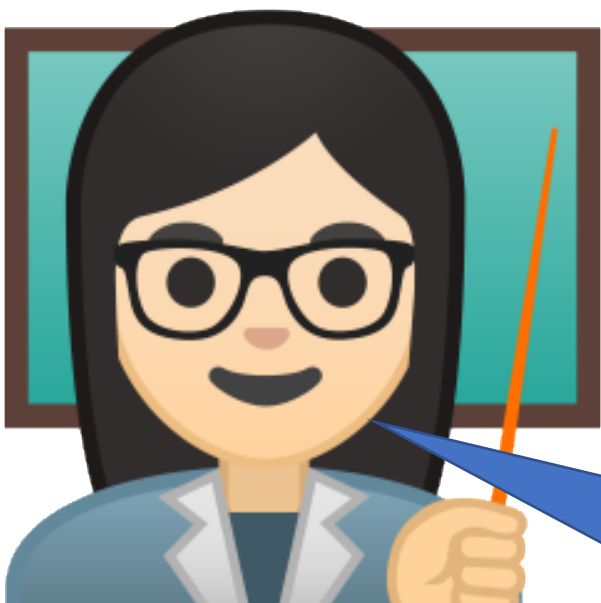
- ✓ **Turma Virtual do SIGAA.**
- ✓ **Sala Virtual do Moodle Classes.**



Você já deve ter conhecido o SIGAA, não é? É o nosso Sistema Integrado de Gestão de Atividades Acadêmicas. Lá é onde você tem acesso a vários serviços acadêmicos, tais como realização de matrículas, histórico acadêmico, declarações etc. Ele pode ser acessado em: [sigaa.ufpb.br](http://sigaa.ufpb.br)

A screenshot of the SIGAA website interface. The top navigation bar includes the UFPA logo, the text "SIGAA Portal Público", and the "Universidade Federal da Paraíba" logo with the text "Entrar". Below the navigation bar is a menu with categories: Acadêmico, Biblioteca, Ensino, Técnico, Graduação, Pós-Graduação, Extensão, Pesquisa, and Processos Seletivos. The main content area features several service tiles, each with an icon and a brief description:

- Docentes**: Acesse as páginas públicas dos docentes da UFPA.
- Autenticação de Documentos**: Efetue a autenticação dos documentos emitidos pelo SIGAA.
- Chefes, Coordenações e Diretores**: Consulte os chefes de departamentos, coordenadores de curso e diretores de unidade.
- Departamentos**: Conheça os departamentos da UFPA.
- Calendário Acadêmico**: Consulte o calendário acadêmico da UFPA.
- Centros/Unidades Especializadas**: Conheça os centros/unidades especializadas da UFPA.
- Programas de Pós-Graduação**: Conheça os programas de pós-graduação da UFPA.
- Situação dos Bolsistas**: Veja a listagem e a situação dos alunos assistidos pela PRAPE.



NOME DO DISCENTE Semestre atual: 2009.1 Módulos  
CENTRO DE TECNOLOGIA (14.00) Menu Discente

ECT1201 - ALGEBRA LINEAR - Turma: 01 (2009.1) Entrar FIS0316 - FISICA EXPERIMENTAL I


### Menu Turma Virtual

- Turma +
- Alunos +
- Material +
- Atividades -
- > Avaliações
- > Enquetes
- > Fórum
- > Tarefas

### CRONOGRAMA DE AULAS

Plano de Curso. Ementa. Programa. Objetivos. Metodologias de ensino e avaliações. Bibliografia. (11/08/2009 - 11/08/2009)

Plano de Curso. Ementa. Programa. Objetivos. Metodologias de ensino e avaliações. Bibliografia.

 **Plano de Curso Física Experimental II.**

**Cap. 2. Lei de Coulomb e Campo Elétrico. Campo Elétrico de  $n$  cargas. Problemas para resolver. Exemplos em classe. (13/08/2009 - 13/08/2009)**

Cap. 2. Lei de Coulomb e Campo Elétrico. Campo Elétrico de  $n$  cargas. Lista de Problemas para resolver. Exemplos em classe.

**Campos de linha de carga, de superfície de carga. Distribuição de cargas. Linhas de Campos. Problema 2.3 em classe. (18/08/2009 - 18/08/2009)**

...ição de cargas. Linhas de

...e Gauss. Problemas 2.6 e 2.9 em classe.

Quando selecionar o componente curricular, você estará acessando a sua **Turma Virtual**. Lá você pode entrar em contato com o(a) professor(a) e ter acesso aos materiais didáticos, atividades, notícias e outros recursos postados.

Entretanto, o(a) professor(a) pode ter escolhido um outro Ambiente Virtual de Aprendizagem para conduzir o componente curricular ou o curso do SIGEVENTOS.

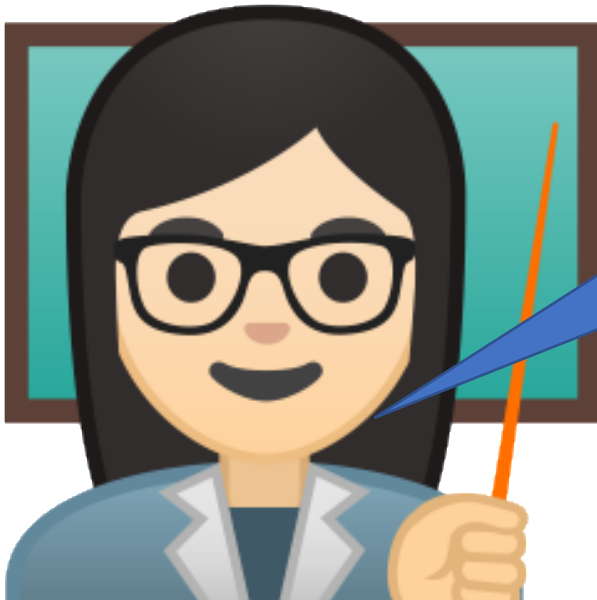
Um desses ambientes é o **Moodle Classes**, que foi elaborado pela Superintendência de Educação a Distância (SEAD), em parceria com a Pró-Reitoria de Graduação (PRG), para esse período suplementar. Vou mostrar a seguir.





O **Moodle Classes** é um ambiente virtual de aprendizagem desenvolvido fora do SIGAA, que pode ser acessado por meio do [classes.sead.ufpb.br](https://classes.sead.ufpb.br).

Se você nunca acessou, utilize a sua **matrícula como login e como senha**. Se você já acessou antes, utilize as suas credenciais cadastradas.

A screenshot of the Moodle Classes login interface. The page has a white background with the 'classes' logo at the top left. Below the logo, the word 'Entrar' is displayed. There are two input fields: 'Identificação de usuário' and 'Senha'. A blue 'Acessar' button is positioned below the fields. Below the button, there is a link 'Esqueceu o seu usuário ou senha?'. At the bottom, there is a note 'Alguns cursos podem permitir o acesso a visitantes' and a grey 'Acessar como visitante' button. The background of the screenshot shows a laptop keyboard and a white coffee cup on a wooden desk.

**Conhecimento livre,  
aberto e a distância  
na UFPB**

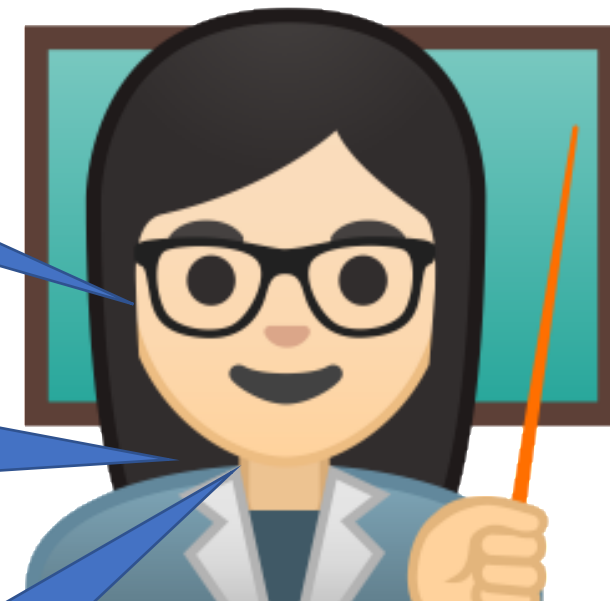
Participe do Classes e contribua para a construção do saber através de recursos de ensino e aprendizagem mediados pela tecnologia.

Na condução da disciplina ou atividade extracurricular, o(a) professor(a) poderá utilizar duas abordagens de comunicação:

## **Síncrona e Assíncrona**

Na **comunicação síncrona**, o(a) professor(a) agenda uma aula remota em que há uma interação simultânea, como chat ou webconferência. Então pode ser que ele(a) peça para você usar ferramentas como Google Meet, Zoom e Jitsi Meet. **Não se preocupe, você aprende rapidinho.**

Na **comunicação assíncrona**, você não precisa estar logado ao mesmo tempo com o(a) professor(a). Ele(a) definirá uma atividade acadêmica e você poderá realizá-la, observando o prazo estabelecido, quando possível. Isto significa dizer que você não terá, obrigatoriamente, aulas online em todos os horários definidos na oferta do componente curricular.

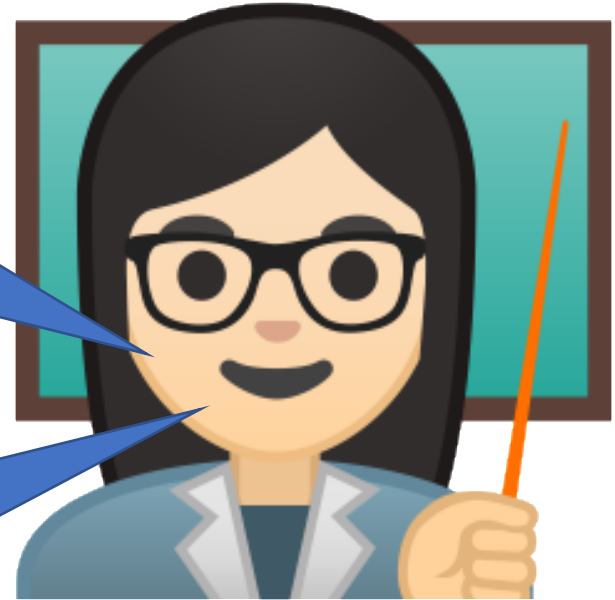


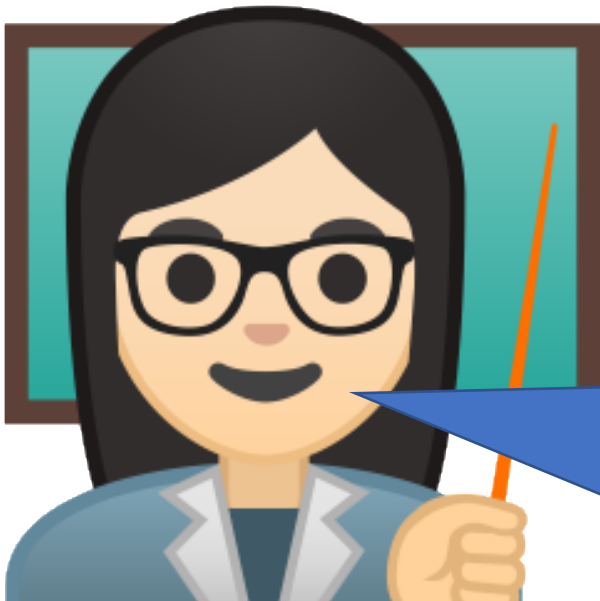
**Caso tenha dúvidas sobre a plataforma que o(a) professor(a) utilizará, entre em contato com a coordenação do seu curso.**

**Será o mesmo que procurar a sua sala no primeiro dia de aula.**

**O(A) professor(a) pode ter optado por algum outro ambiente virtual.**

**Não se preocupe, ele(a) irá orientá-lo(a) sobre como proceder neste caso.**





Também preparamos alguns cursos para você se sentir mais confortável com o uso das tecnologias de comunicação. Confira os módulos ofertados:

**MÓDULO 1:** Introdução aos recursos de comunicação e de aprendizagem no ambiente virtual Moodle Classes.

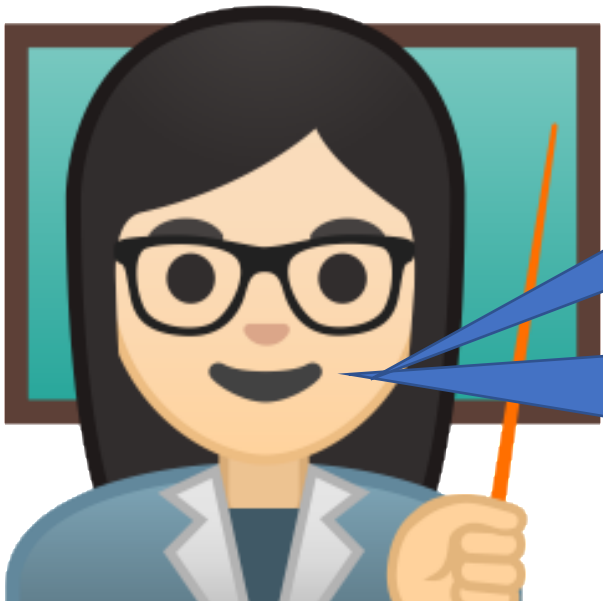
**MÓDULO 2:** Aplicação de tecnologias de comunicação aos processos de aprendizagem.

**MÓDULO 3:** Uso de recursos educacionais abertos para a aprendizagem remota.

**MÓDULO 4:** Utilização dos recursos e ferramentas de informação, comunicação e aprendizagem do SIGAA.

Esse curso segue um modelo de aprendizagem autodirigida e, por isso, as inscrições ficam abertas para que você faça quando achar necessário. É só se inscrever aqui:

<https://forms.gle/x1Dp47qNrwj2tiPw9>



Se você tiver qualquer dúvida, não hesite, entre em contato com a coordenação do seu curso.

Estamos, todo(a)s, disponíveis para facilitar e compartilhar sua experiência.

Em decorrência da pandemia, sabemos que é um momento difícil. Tudo é muito imprevisível e cheio de incertezas.

Tenha como pressuposto que estamos, junto(a)s, compartilhando e construindo uma nova história. **Saúde e bons estudos!**



**Pró-Reitoria de Graduação (PRG)**