



UNIVERSIDADE FEDERAL DA PARAÍBA  
COMISSÃO PRÓPRIA DE AVALIAÇÃO



# Análise Qualitativa e Quantitativa dos instrumentos de autoavaliação da CPA no curso de Licenciatura em Matemática

João Pessoa, 01/08/2025

# Introdução

A educação é considerada como um direito fundamental e indisponível ao ser humano, e encontra-se baseada em um projeto coletivo fruto de toda a sociedade e não apenas como, puro e simples, dever do Estado, pois compreende diversos processos e concepções que visam garantir o desenvolvimento do sujeito, isto é, enquanto pessoa em formação todas as suas particularidades devem ser trabalhadas – intelectual, física, emocional, social, cultural.

Nesse sentido, a CPA foi criada para atender dispositivo legal objetivando coordenar o processo de Autoavaliação dos cursos no âmbito do que preconiza o Artigo 11 da Lei 10.861/2004 e as regulamentações pertinentes. Consequentemente visa a implementação de políticas de avaliação continuada para fins de qualificação dos processos de gestão dos cursos e dos departamentos, de modo a otimizar o uso adequado dos recursos institucionais e subsidiar a melhoria da formação discente e do trabalho docente na universidade.

Então foram desenvolvidos instrumentos de avaliação, na forma de questionários, que ficaram disponíveis no sistema SigAdmin. Esses questionários têm como finalidade a demonstração dos pontos positivos e negativos do curso a ser avaliado, para que desse modo, após a realização dessa autoavaliação, políticas educacionais e institucionais possam ser criadas para sanarem os problemas que se mostrarem pertinentes dentro dessa análise.

Para cada questão é atribuído conceitos de a 1 a 5 de acordo com as seguintes legendas:

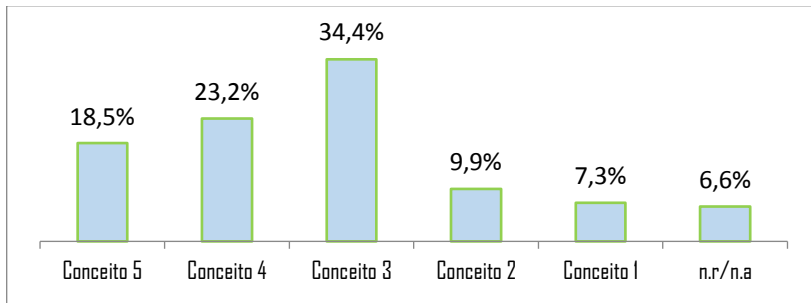
- Conceito 5 – concorda totalmente.
- Conceito 4 – concorda parcialmente.
- Conceito 3 – não concorda e nem discorda.
- Conceito 2 – discorda parcialmente.
- Conceito 1 – discorda totalmente.

Esse instrumento foi aplicado aos alunos e professores do curso de Licenciatura em Matemática da UFPB, localizado no Centro CCEN, campus I, cidade de João Pessoa, no final do ano de 2024. **Responderam o questionário online da CPA/UFPB: 151 alunos e 05 docentes. Os questionários respondidos no final de 2024 são válidos para os Relatórios de 2025.**

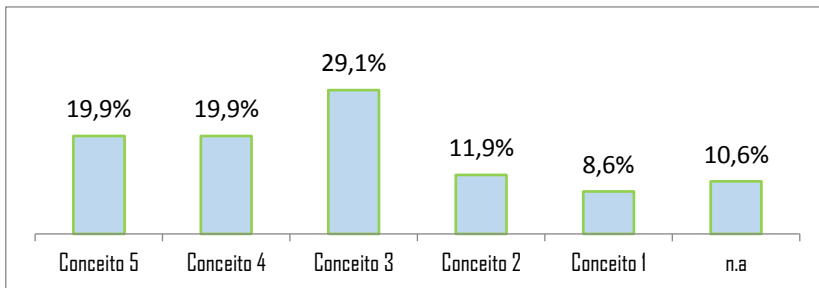
# Estudo acerca dos resultados do questionário (Discentes)

## I) Projeto político-pedagógico

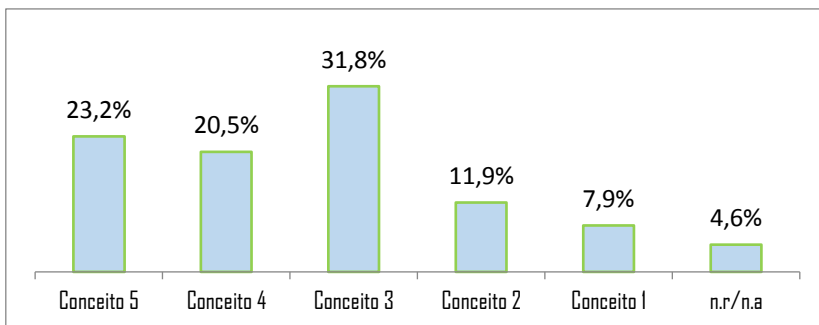
1. Há interdisciplinaridade entre as disciplinas do curso? De 0 a 5, qual o grau de satisfação nesse quesito?



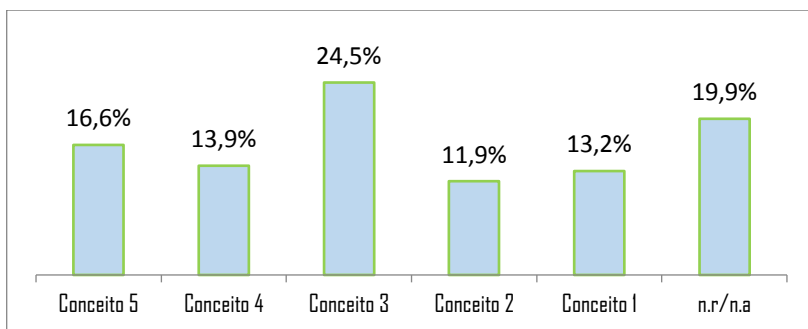
2. Há articulação da teoria com a prática? De 0 a 5, qual seu grau de satisfação?



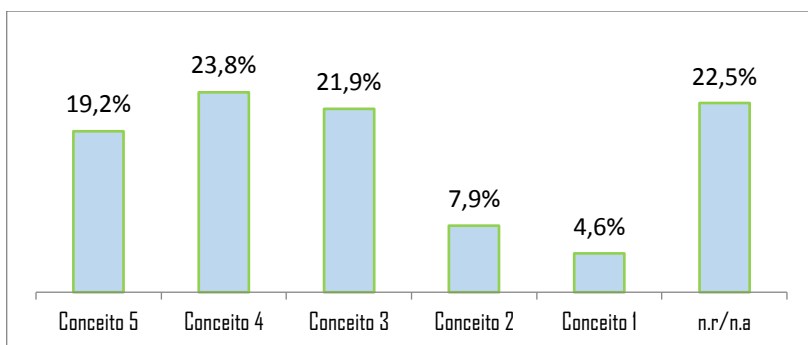
3. As disciplinas do curso induzem ao conhecimento atual e inovador? De 0 a 5, qual o grau de satisfação nesse quesito?



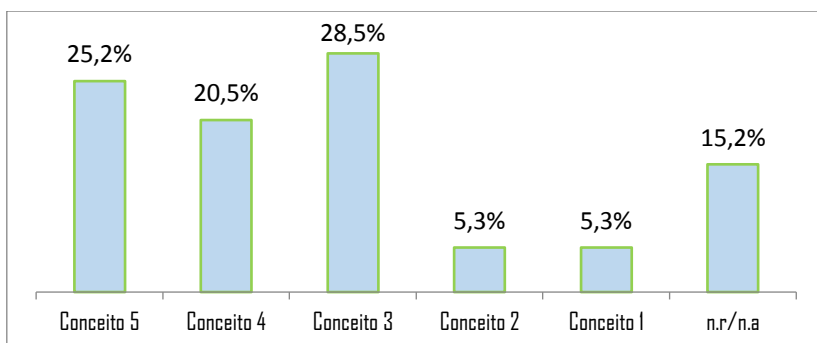
4. Há, no curso, abordagem de conteúdos pertinentes às políticas de educação ambiental, direitos humanos, relações étnico-raciais e indígena? De 0 a 5, qual o grau de satisfação nesse quesito?



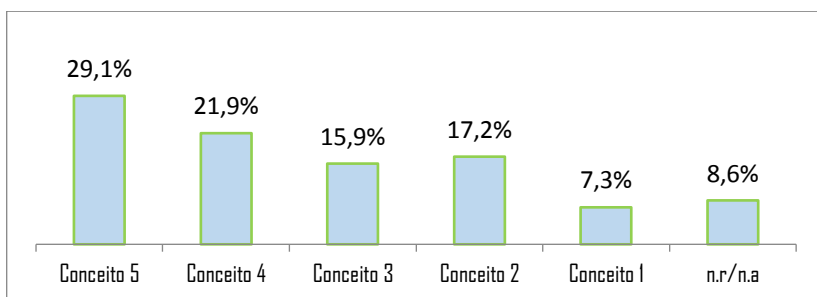
5. A institucionalização e qualidade da Política de Estágio no curso é satisfatória? De 0 a 5, qual seu grau de satisfação?



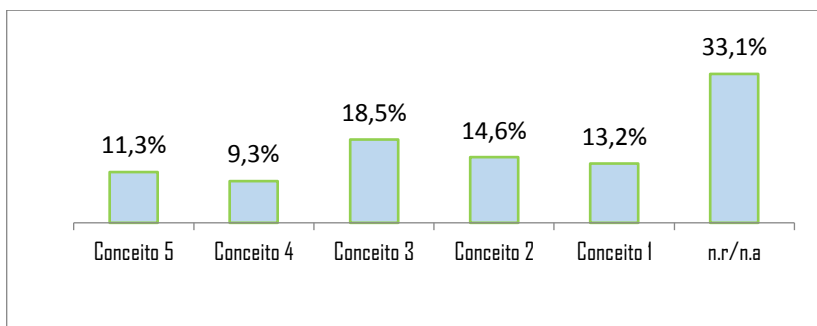
6. A Implantação das políticas de ensino, pesquisa e extensão no âmbito do curso são satisfatórias? De 0 a 5, qual seu grau de satisfação?



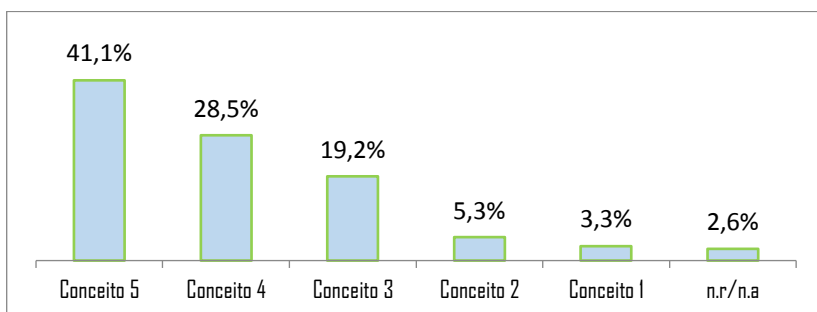
7. O apoio ao discente quanto ao acolhimento, as orientações acadêmicas e à assistência psicopedagógica são satisfatórias? De 0 a 5, qual o grau de satisfação nesse quesito?



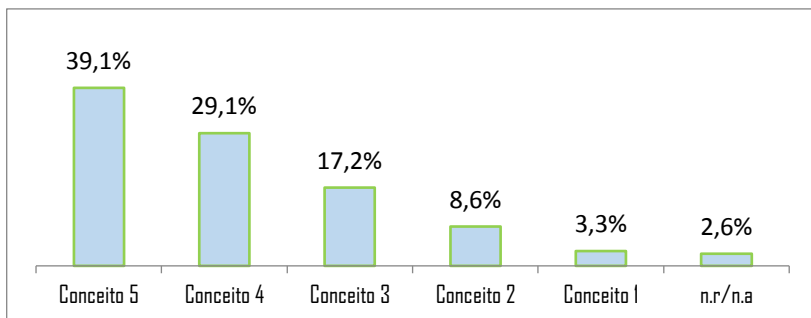
8. A política de incentivo a internacionalização (intercâmbios) é satisfatória? De 0 a 5, qual seu grau de satisfação?



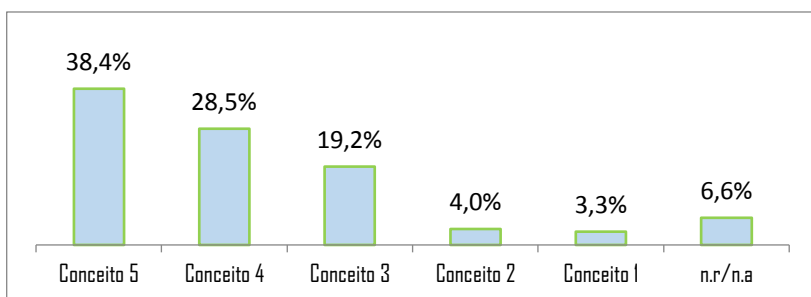
9. O SIGAA é uma ferramenta didático-pedagógica satisfatória? De 0 a 5, qual o grau de satisfação nesse quesito?



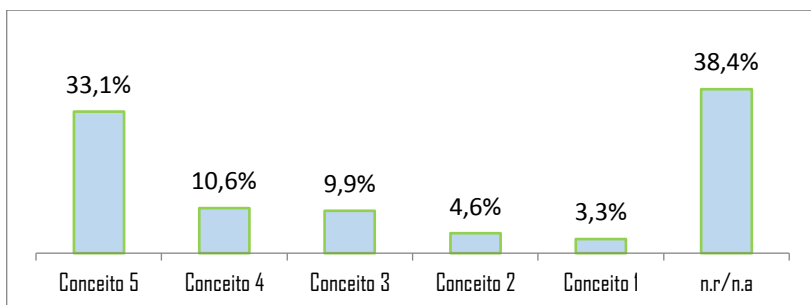
**10.** A atuação da coordenação do curso é satisfatória? De 0 a 5, qual seu grau de satisfação?



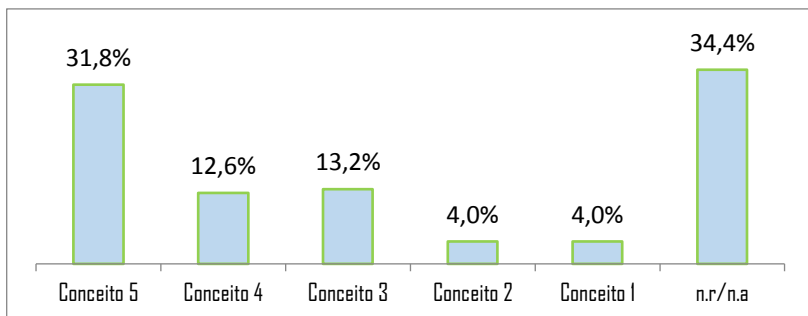
**11.** O atendimento prestado pela secretaria que atende ao curso é satisfatório? De 0 a 5, qual seu grau de satisfação?



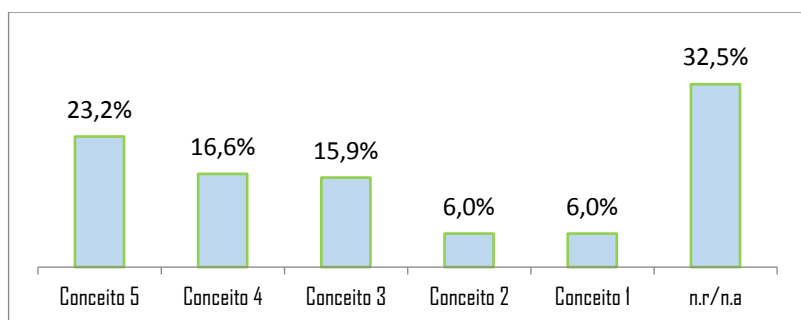
**12.** Quanto ao acompanhamento do orientador na elaboração do TCC. De 0 a 5, qual seu grau de satisfação?



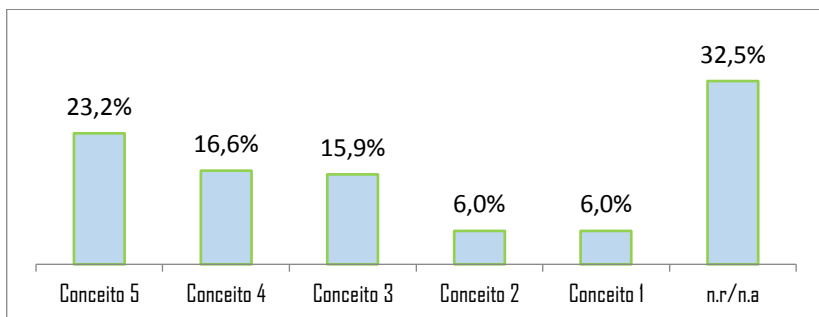
**13. O relacionamento orientando/orientador é satisfatório? De 0 a 5, qual seu grau de satisfação?**



**14. O estímulo à publicação do docente junto com o discente é satisfatório? De 0 a 5, qual seu grau de satisfação?**



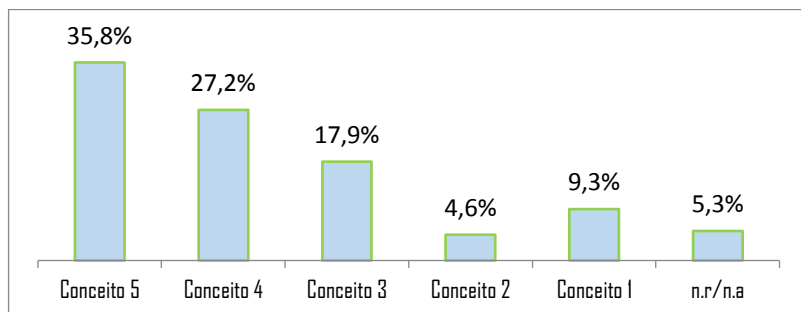
**15. Quanto aos formatos (artigo, monografia, produto etc.) de TCC ofertados pelo curso. De 0 a 5, qual seu grau de satisfação?**



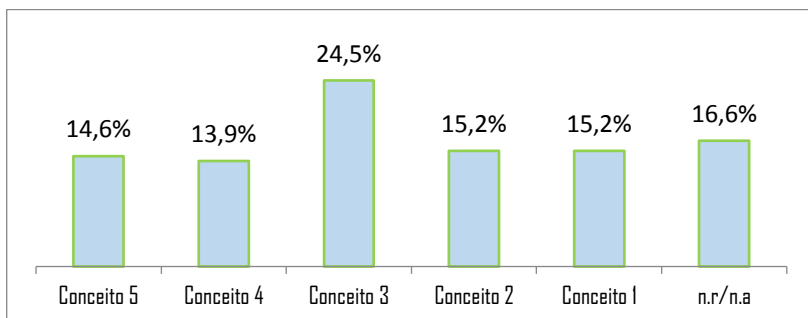
## II) Infraestrutura física e digital

**16.** A qualidade do acesso à internet do seu Centro é satisfatória? De 0 a 5, qual o seu grau de satisfação?

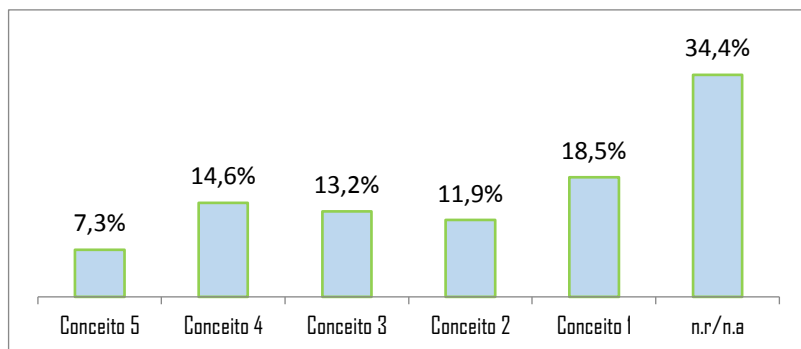
A qualidade do acesso à internet do seu Centro é satisfatória? De 0 a 5, qual o seu grau de satisfação?



**17.** A qualidade do laboratório de informática do seu centro é satisfatória? De 0 a 5, qual seu grau de satisfação?

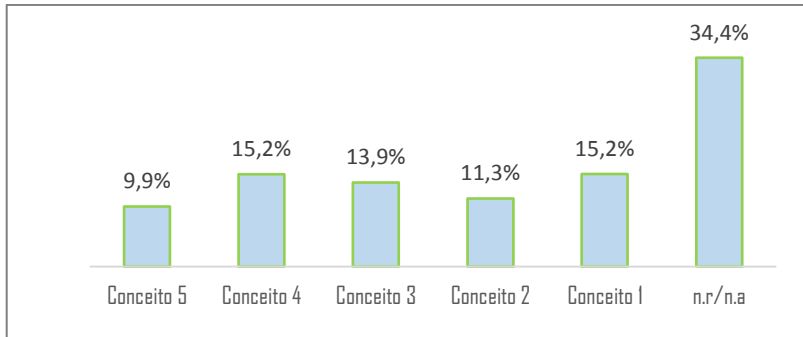


**18.** A qualidade dos laboratórios especializados do cenOktro é satisfatória? De 0 a 5, qual o seu grau de satisfação?



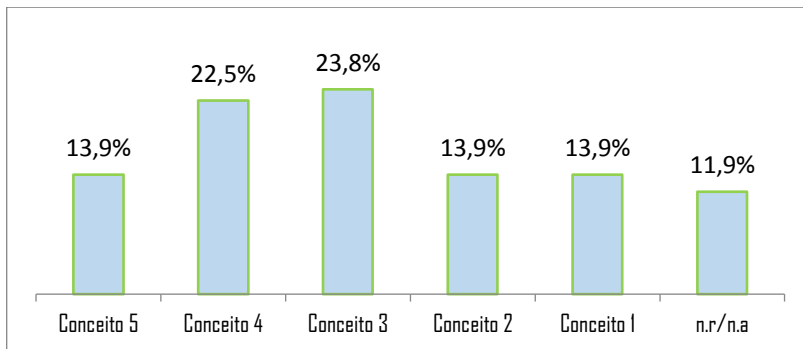


**19.** A acessibilidade arquitetônica nos edifícios do centro é satisfatória? De 0 a 5, qual seu grau de satisfação?

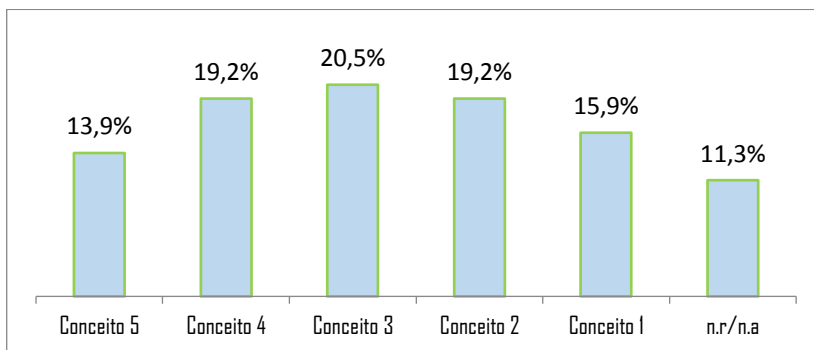


**20.** A qualidade das salas de aula do centro é satisfatória? De 0 a 5, qual o seu grau de satisfação? Ok

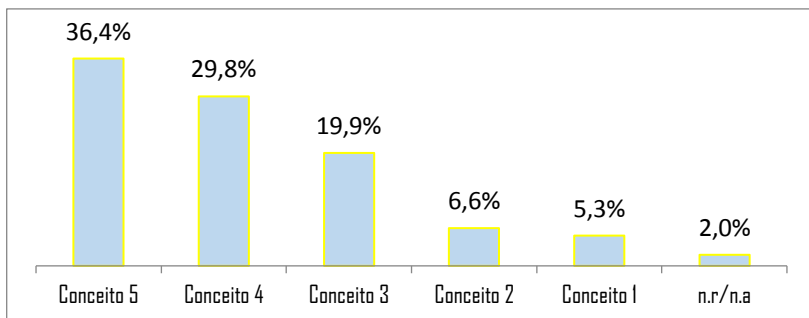
A qualidade das salas de aula do centro é satisfatória? De 0 a 5, qual o seu grau de satisfação?



**21.** Há motivação para permanecer no curso? De 0 a 5, qual seu grau de motivação?

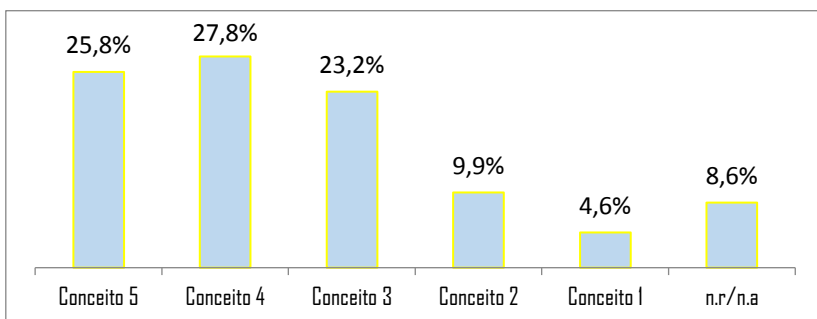


**22.** Quanto à oferta de espaço privativo para diálogo com a coordenação do curso. De 0 a 5, qual seu grau de satisfação?

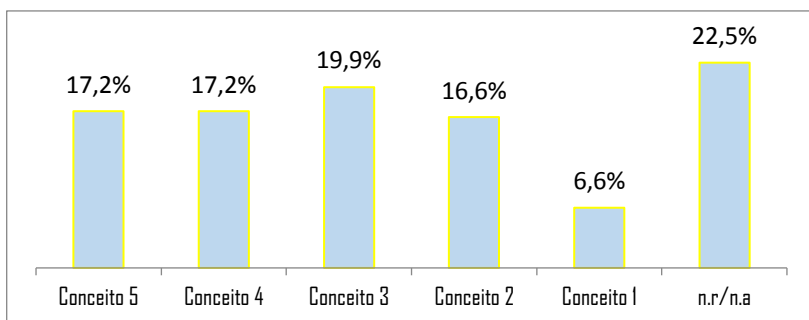


### III) Autoavaliação do Aluno

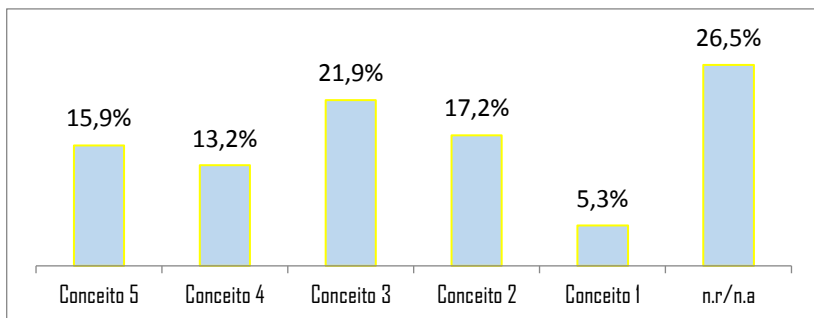
**23.** Quanto à participação dos discentes nas decisões do colegiado de curso. De 0 a 5, qual seu grau de satisfação?



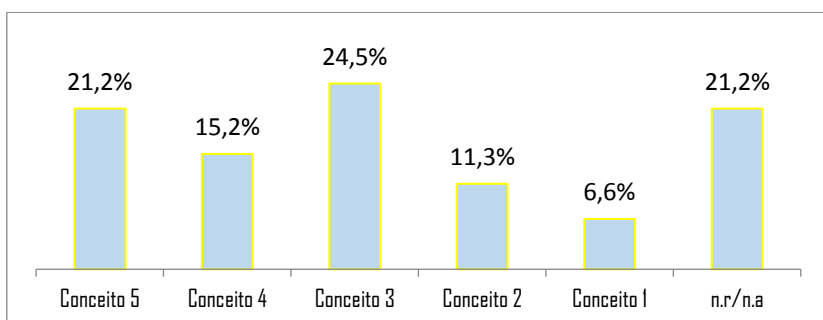
**24.** Quanto à comunicação das decisões do Núcleo Docente Estruturante (NDE) do curso. De 0 a 5, qual seu grau de satisfação?



**25.** Quanto às providências adotadas pela coordenação, a partir dos resultados da última avaliação externa do curso. De 0 a 5, qual seu grau de satisfação?

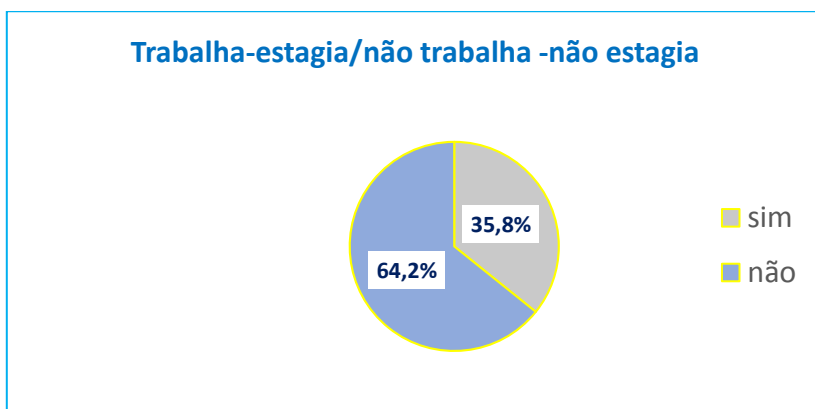


**26.** Quanto às providências adotadas pela coordenação, a partir dos resultados da última autoavaliação da CPA (Comissão Própria de Avaliação). De 0 a 5, qual seu grau de satisfação?

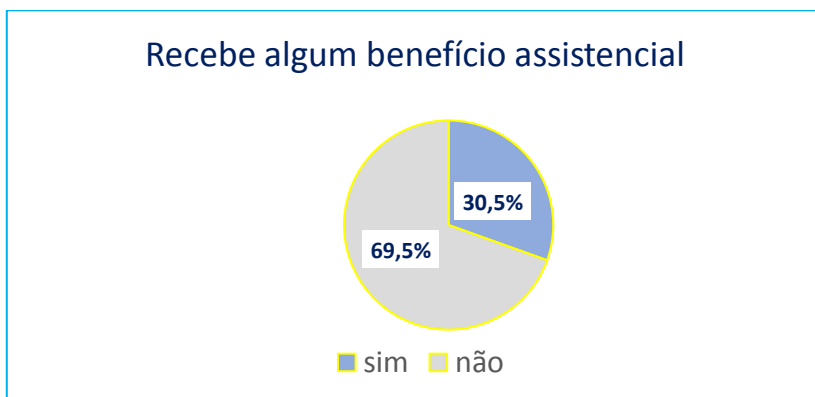


#### IV) Outras abordagens

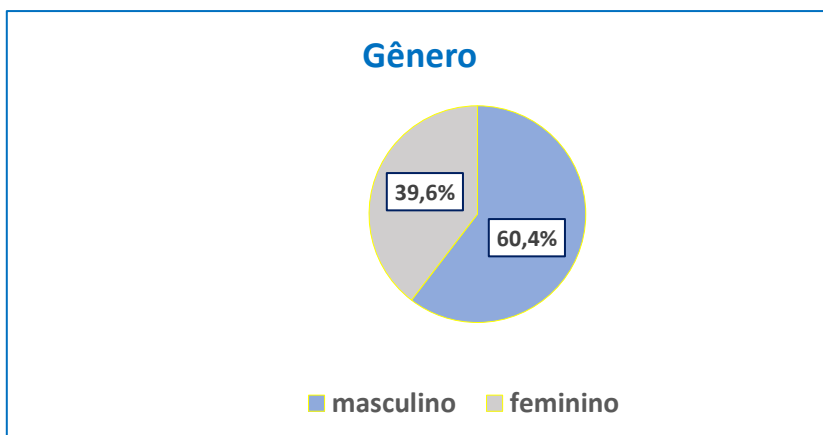
##### 28) Trabalha – não trabalha ou estagia – não estagia



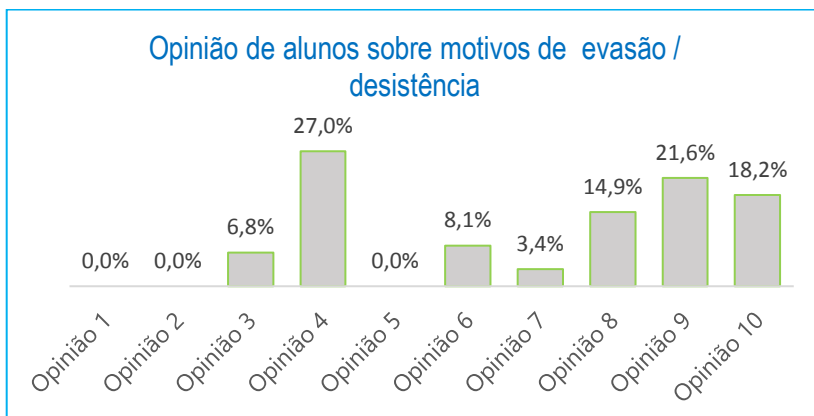
##### 29. Você é beneficiado por algum programa de assistência estudantil (residência, RU, auxílios etc)?



##### 30. Quanto ao gênero



31. Na sua opinião, qual o principal motivos de evasão/desistência do seu curso?



Legenda

Opinião 1: falta de apoio na orientação

Opinião 2: descumprimento dos objetivos do curso

Opinião 3: falta de planejamento e organização do curso

Opinião 4: não atentimento as expectativas do curso

Opinião 5: infraestrutura precária

Opinião 6: relacionamento aluno/professor

Opinião 7: Má gestão do curso

Opinião 8: motivos socioeconômicos

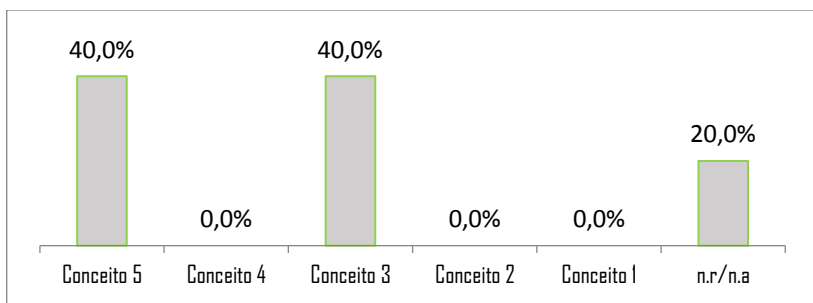
Opinião 9: saúde mental

Opinião 10: mudança de curso

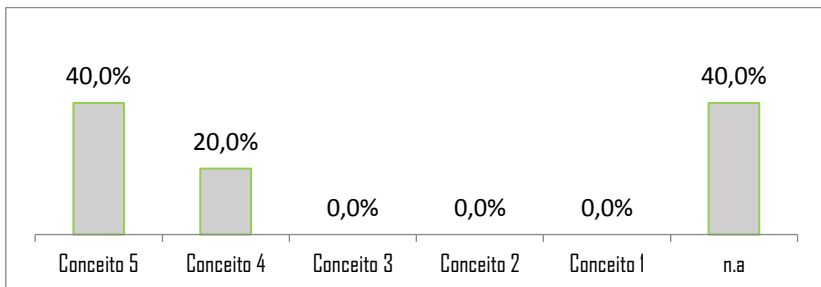
# Estudo acerca dos resultados do questionário (Docentes)

## I - ORGANIZAÇÃO DIDÁTICO-PEDAGÓGICA

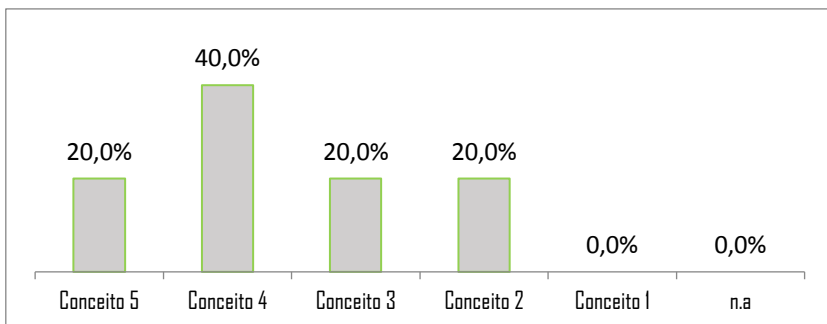
1. O curso cumpre os objetivos constantes no PPC? De 0 a 5, qual o grau de satisfação nesse quesito?



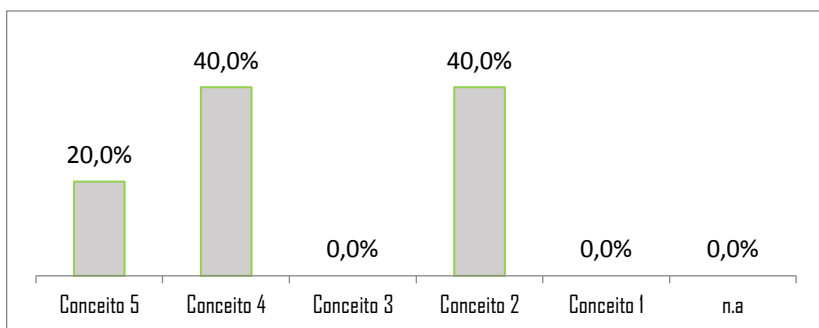
2. Há interdisciplinaridade entre as disciplinas do curso? De 0 a 5, qual o grau de satisfação nesse quesito?



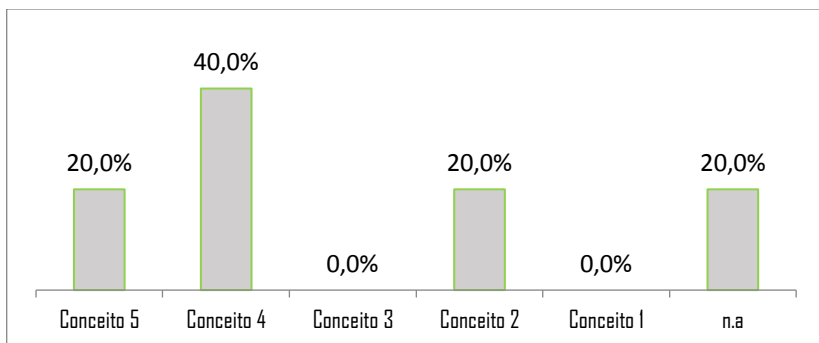
3. Há adequação dos planos de ensino às ementas/natureza do curso? De 0 a 5, qual o grau de satisfação nesse quesito?



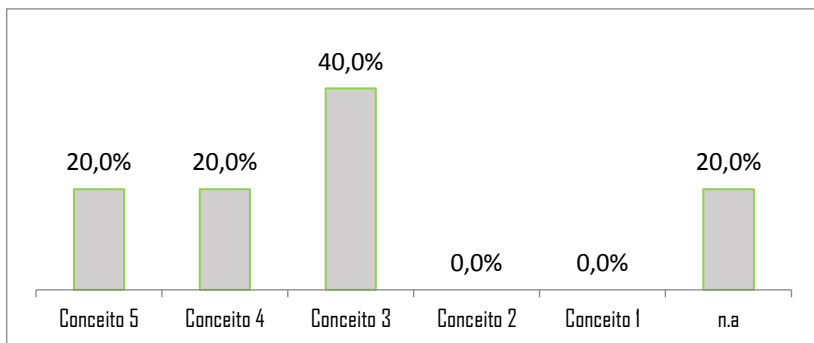
4. A distribuição da carga horária do curso é adequada? De 0 a 5, qual o grau de satisfação nesse quesito?



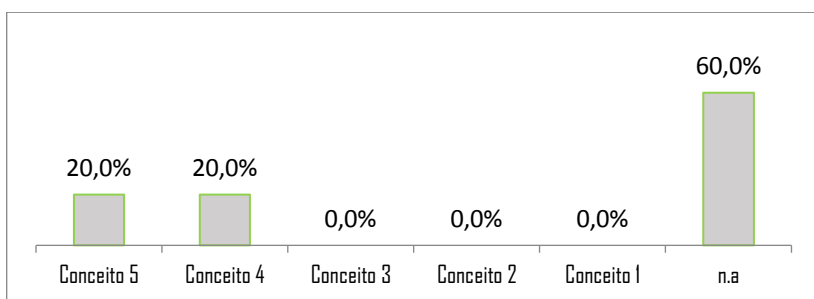
5. Há articulação da teoria com a prática? De 0 a 5, qual o grau de satisfação nesse quesito?



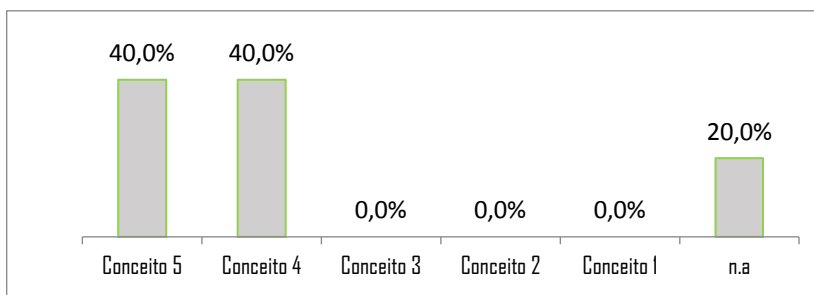
6. As disciplinas do curso induzem ao conhecimento atual e inovador? De 0 a 5, qual o grau de satisfação nesse quesito?



7. Há, no curso, abordagem de conteúdos pertinentes às políticas de educação ambiental, direitos humanos, relações étnico-raciais e indígena? De 0 a 5, qual o grau de satisfação nesse quesito?

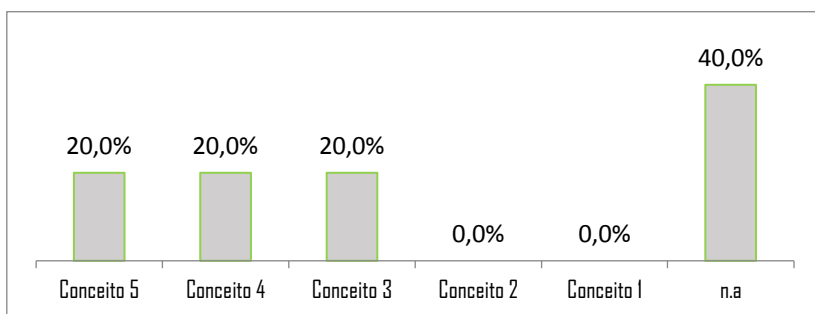


8. A institucionalização e qualidade da política de estágio no curso é satisfatória? De 0 a 5, qual o grau de satisfação nesse quesito?

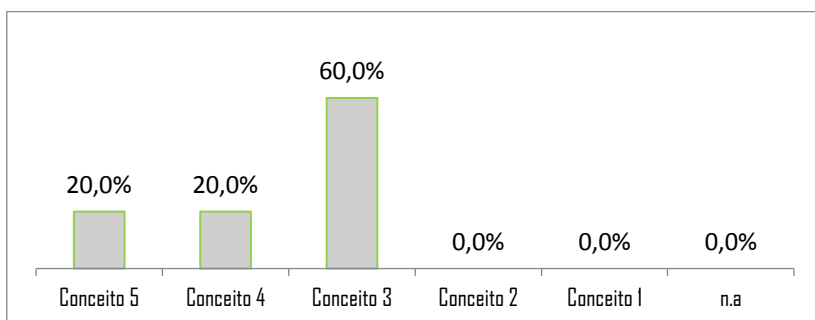




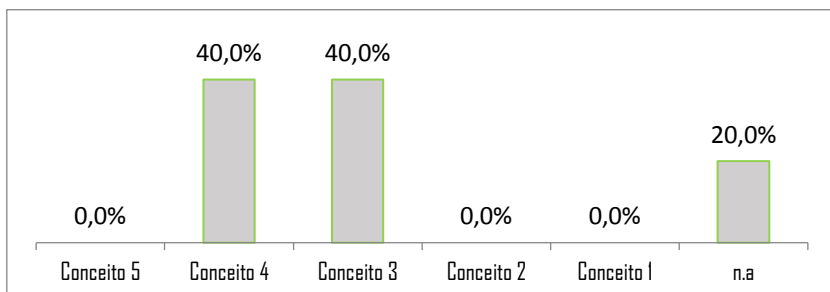
**9.** A implantação das políticas de ensino, pesquisa e extensão no âmbito do curso são satisfatórias? De 0 a 5, qual o grau de satisfação nesse quesito?



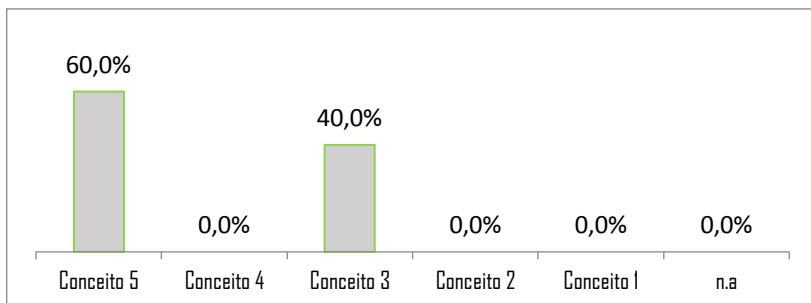
**10.** O apoio ao discente quanto ao acolhimento, as orientações acadêmicas e à assistência psicopedagógica são satisfatórias? De 0 a 5, qual o grau de satisfação nesse quesito?



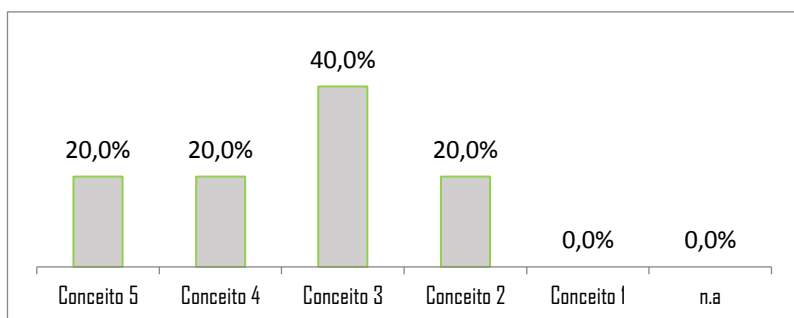
**11.** A política de incentivo a internacionalização (intercâmbios) para o seu curso é satisfatória? De 0 a 5, qual o grau de satisfação nesse quesito?



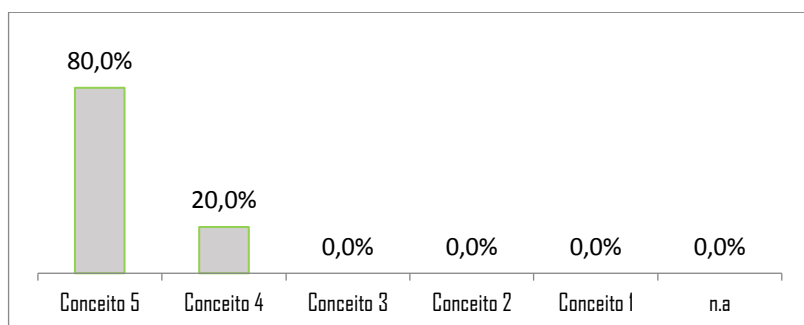
**12.** O SIGAA é uma ferramenta didático-pedagógica satisfatória? De 0 a 5, qual o grau de satisfação nesse quesito?



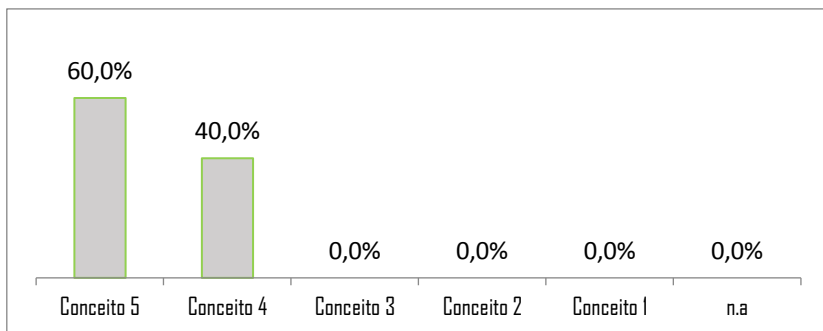
**13.** O Núcleo Docente Estruturante (NDE) contribui para a melhoria do curso? De 0 a 5, qual seu grau de satisfação?



**14.** A comunicação da chefia departamental com os docentes do curso é satisfatória? De 0 a 5, qual seu grau de satisfação?

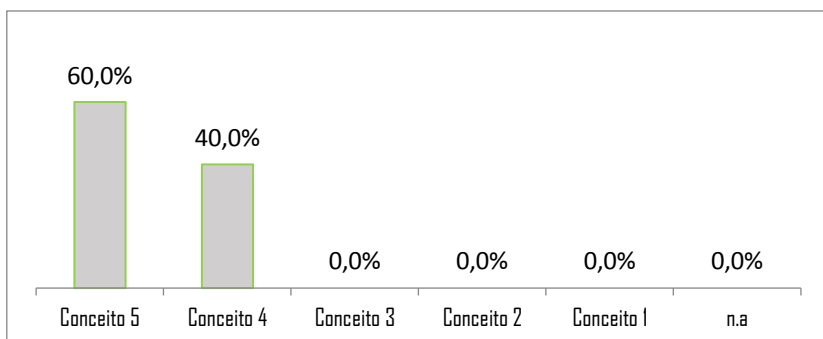


**15.** A atuação da coordenação do curso é satisfatória? De 0 a 5, qual seu grau de satisfação?

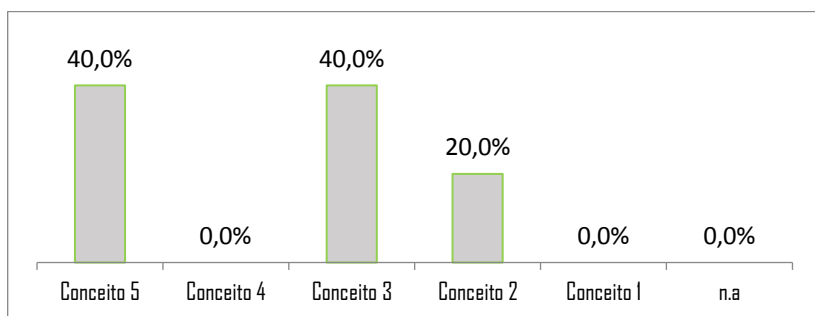


## II – GESTÃO DO CURSO

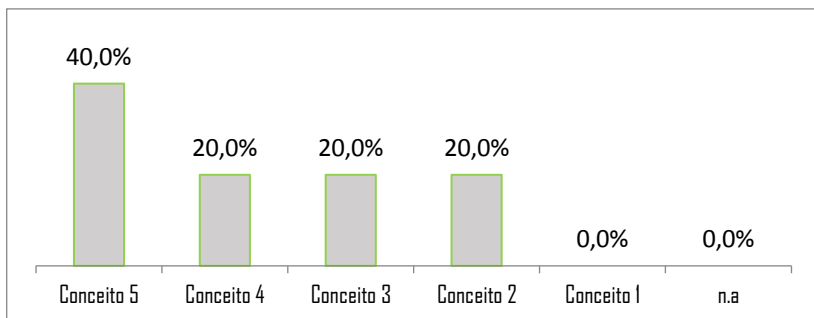
**16.** O atendimento prestado pela secretaria que atende ao curso é satisfatório? De 0 a 5, qual seu grau de satisfação?



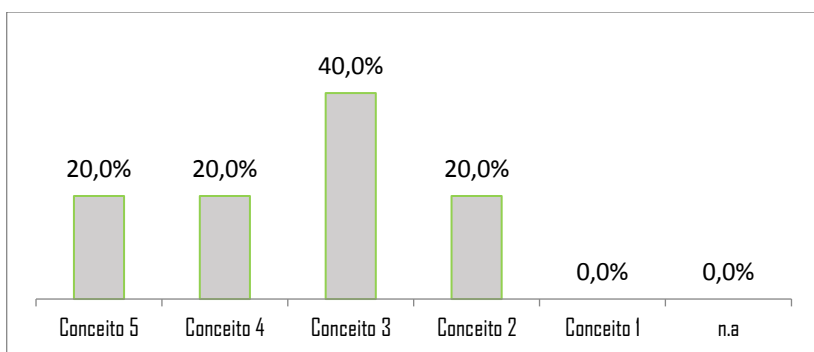
**17.** A atuação e comunicação do Colegiado do Curso com os docentes é satisfatória? De 0 a 5, qual seu grau de satisfação?



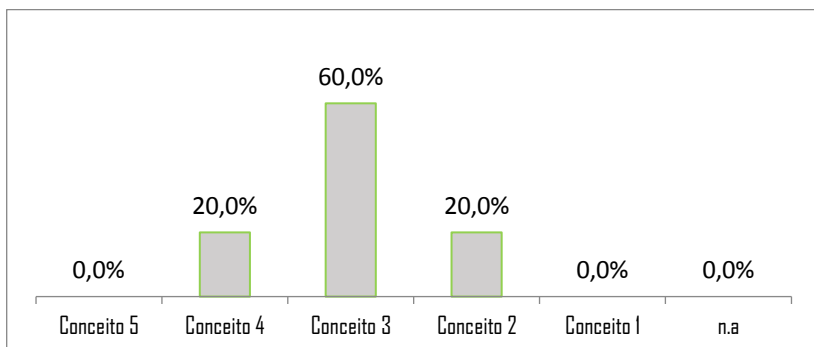
**18.** A frequência de discentes por turma/disciplina é satisfatória? De 0 a 5, qual seu grau de satisfação?



**19.** Os discentes utilizam as referências indicadas pelo docente nos trabalhos, debates e avaliações? De 0 a 5, qual seu grau de satisfação?

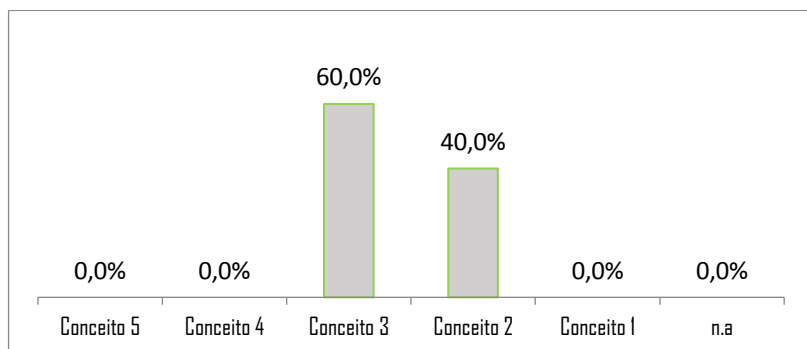


**20.** A participação dos discentes nas discussões em sala de aula é satisfatória? De 0 a 5, qual seu grau de satisfação?

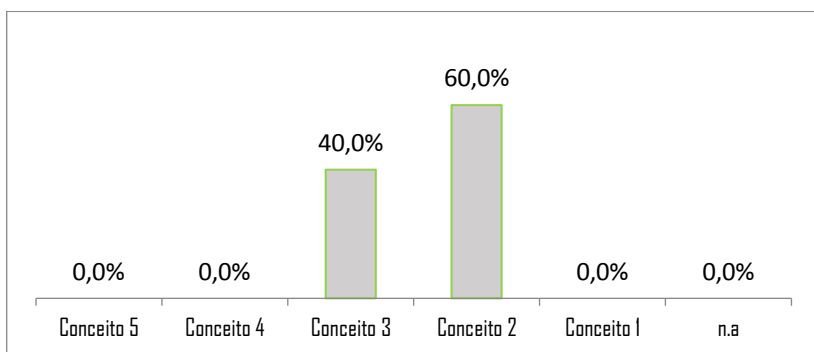


### III – AVALIAÇÃO DO CORPO DISCENTE (média dos alunos)

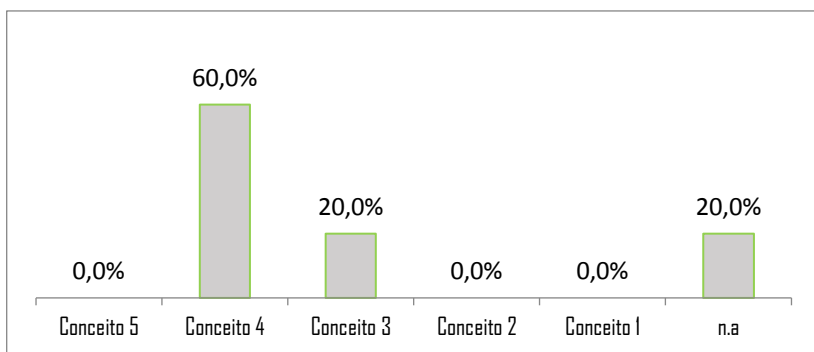
21. A qualidade dos trabalhos e avaliações apresentados pelos discentes é satisfatória? De 0 a 5, qual seu grau de satisfação?



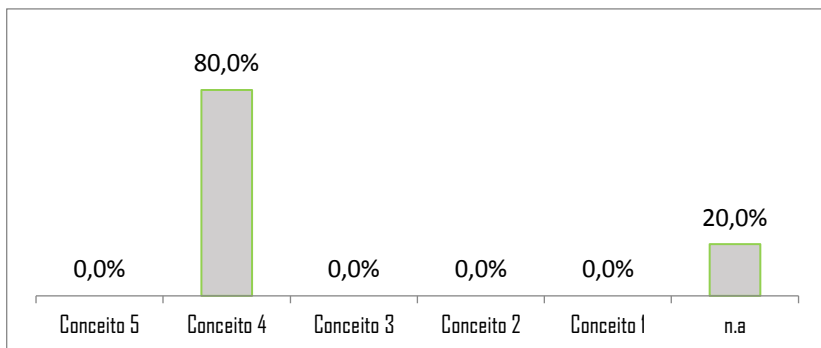
22. O desempenho geral dos discentes é satisfatório? De 0 a 5, qual seu grau de satisfação?



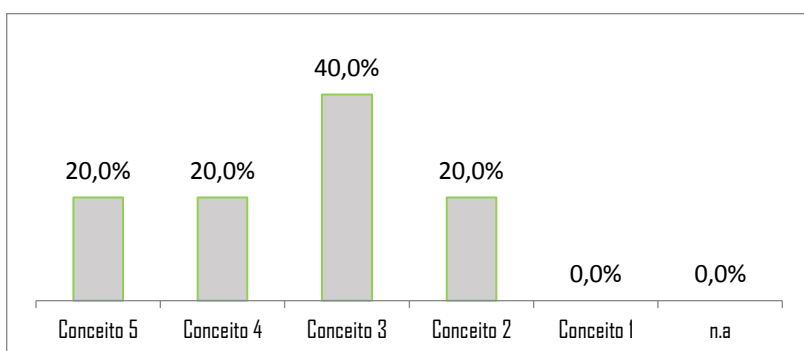
23. O empenho do discente na elaboração do TCC é satisfatório? De 0 a 5, qual seu grau de satisfação?



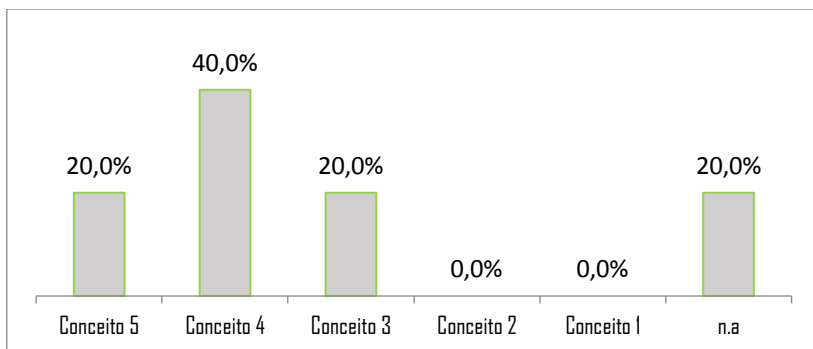
**24.** O relacionamento orientando/orientador é satisfatório? De 0 a 5, qual seu grau de satisfação?



**25.** O estímulo à publicação do docente junto com o discente é satisfatório? De 0 a 5, qual seu grau de satisfação?

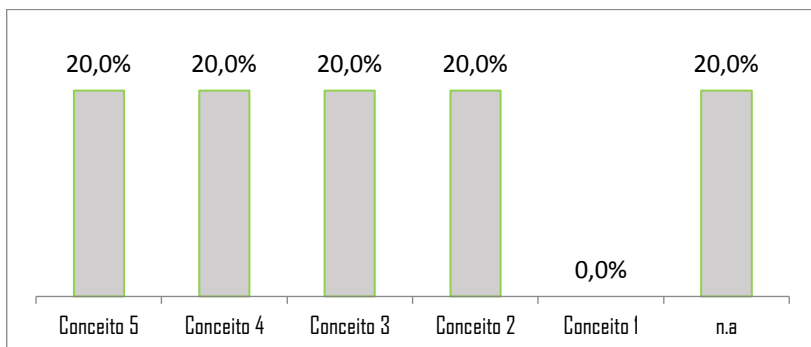


**26.** Quanto aos formatos (artigo, monografia, produto etc.) de TCC ofertados pelo curso. De 0 a 5, qual seu grau de satisfação?

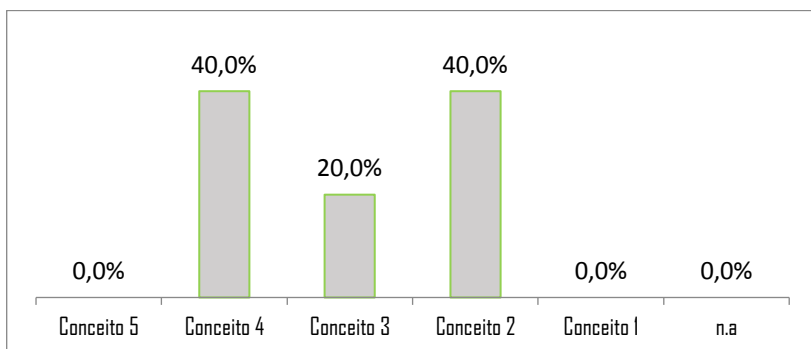


#### IV – INFRAESTRUTURA FÍSICA E DIGITAL

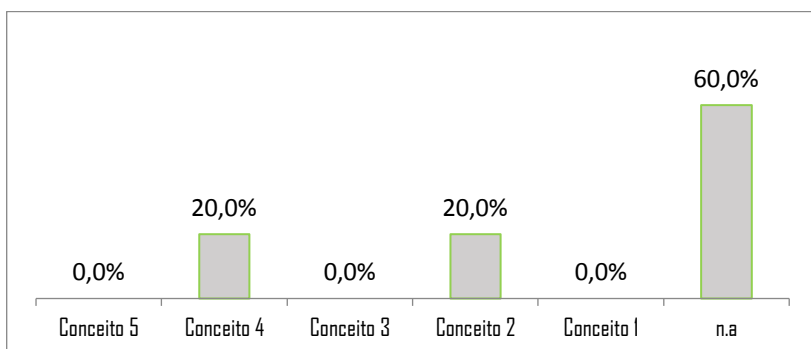
27. O acervo da Biblioteca (física e digital) do seu Centro é satisfatório? De 0 a 5, qual seu grau de satisfação?



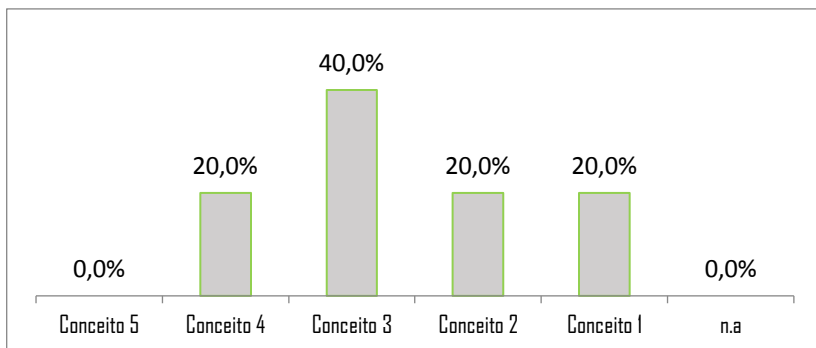
28. A qualidade do acesso à internet no seu Centro é satisfatória? De 0 a 5, qual o seu grau de satisfação?



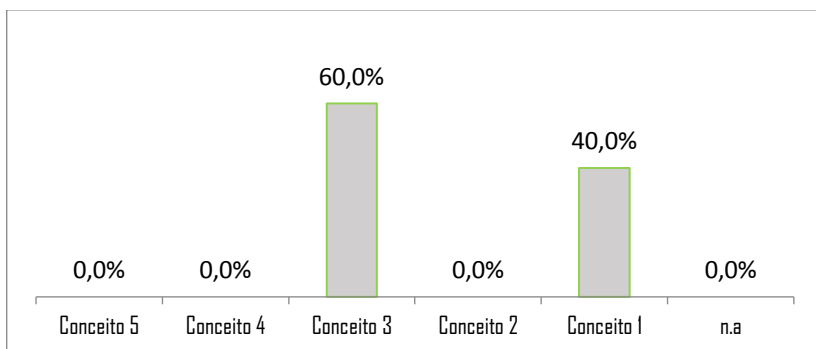
29. A qualidade dos laboratórios no seu Centro é satisfatória? De 0 a 5, qual o seu grau de satisfação?



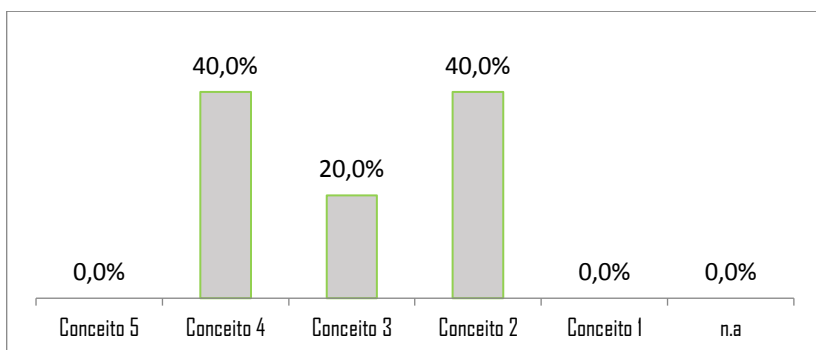
**30.** A acessibilidade arquitetônica nos edifícios do centro é satisfatória? De 0 a 5, qual seu grau de satisfação?



**31.** As estratégias pedagógicas para pessoas com deficiência são satisfatórias (acessibilidade metodológica e informacional)? De 0 a 5, qual seu grau de satisfação?

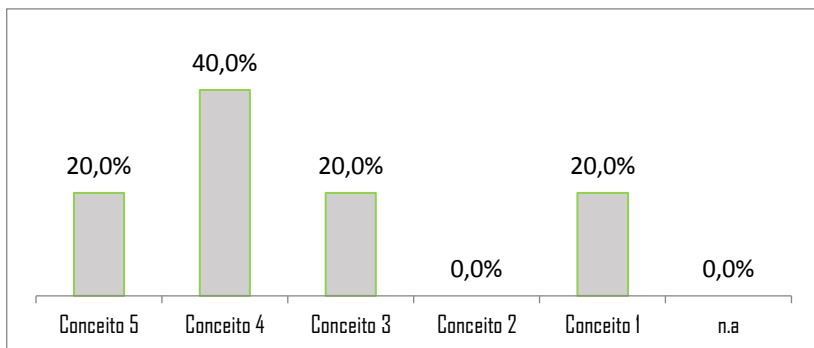


**32.** A qualidade das salas de aula no seu Centro é satisfatória? De 0 a 5, qual o seu grau de satisfação?



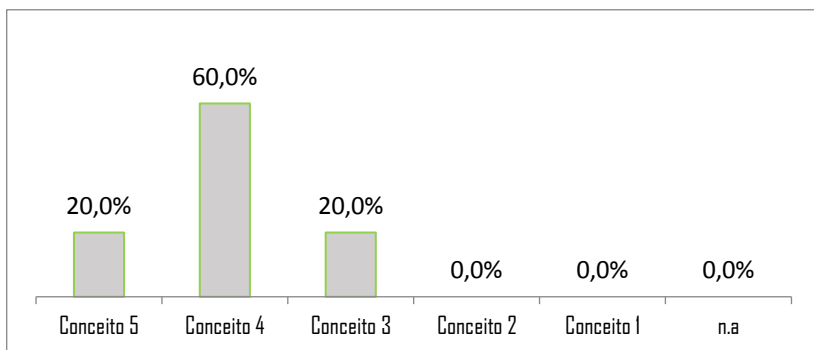


**33.** A qualidade dos ambientes de professor no seu Centro é satisfatória? De 0 a 5, qual o seu grau de satisfação?

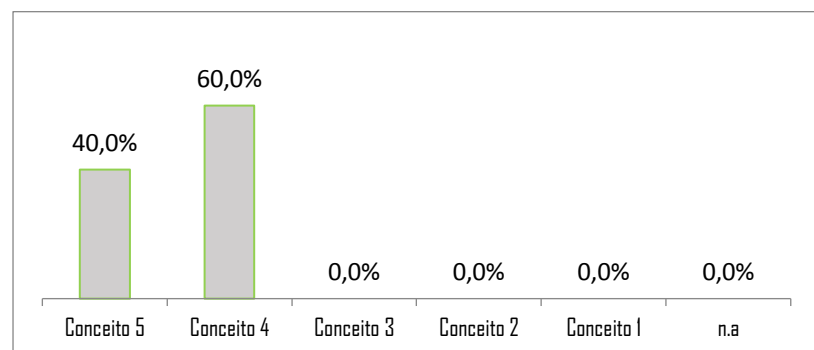


## V – AÇÃO PEDAGÓGICA

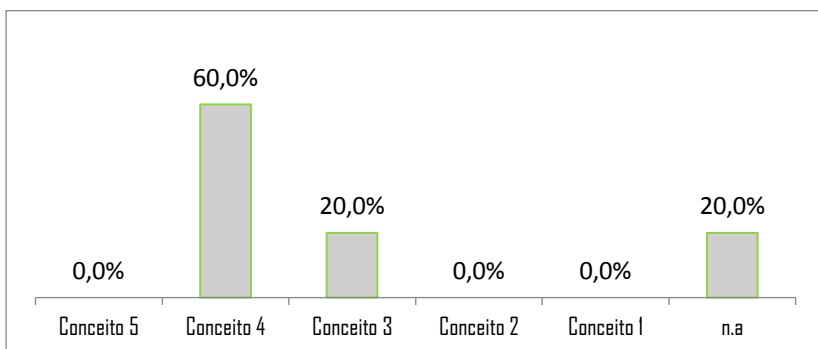
**34.** Sua motivação para lecionar nesse curso é satisfatória? De 0 a 5, qual seu grau de satisfação?



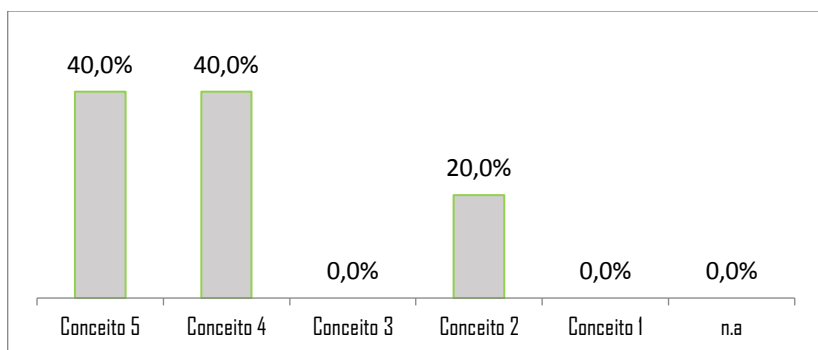
**35.** As referências utilizadas nos planos de ensino por componentes curriculares estão compatíveis com àquelas previstas no PPC? De 0 a 5, qual seu grau de satisfação?



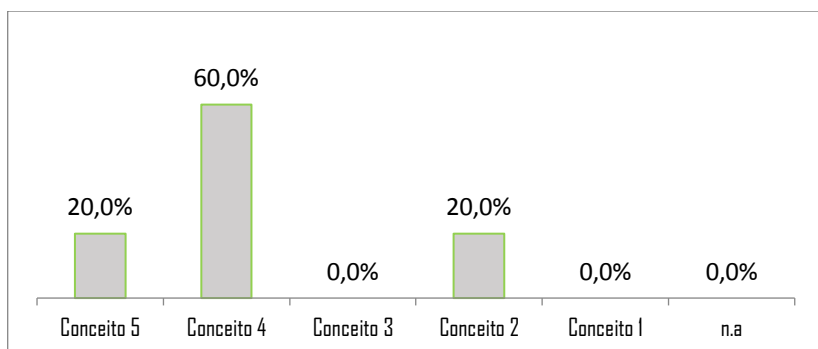
36. Você atualiza o relatório de adequação bibliográfica do curso. De 0 a 5, qual seu grau de atualização?



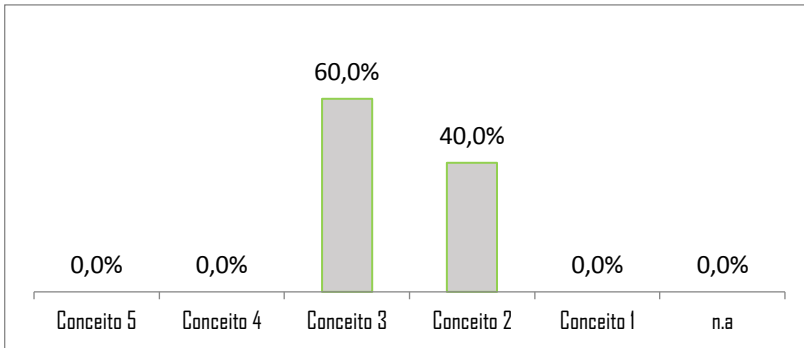
37. O plano de gestão da chefia departamental é satisfatório? De 0 a 5, qual seu grau de satisfação?



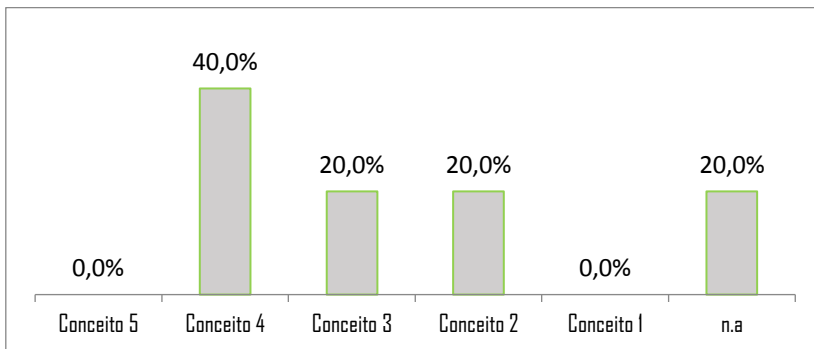
38. O Curso/instituição emanam orientações para prevenção do plágio acadêmico? De 0 a 5, qual seu grau de satisfação?



**39.** Numa escala de 0 a 5, a qualidade (originalidade) dos trabalhos apresenta indícios do uso de inteligência artificial (exemplo Chat GPT, Gemini)?

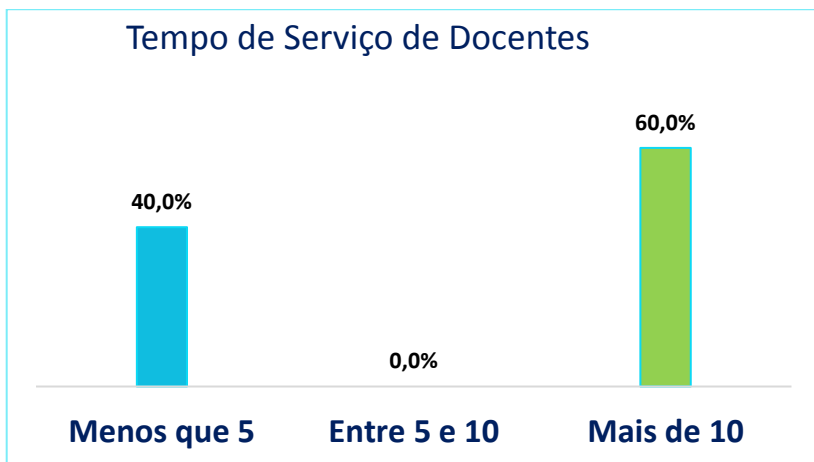


**40.** Os discentes utilizam plataformas digitais (Chatgpt, youtube, google etc) para aprendizagem de forma satisfatória? De 0 a 5, qual seu grau de satisfação?



## VI) Outras abordagens

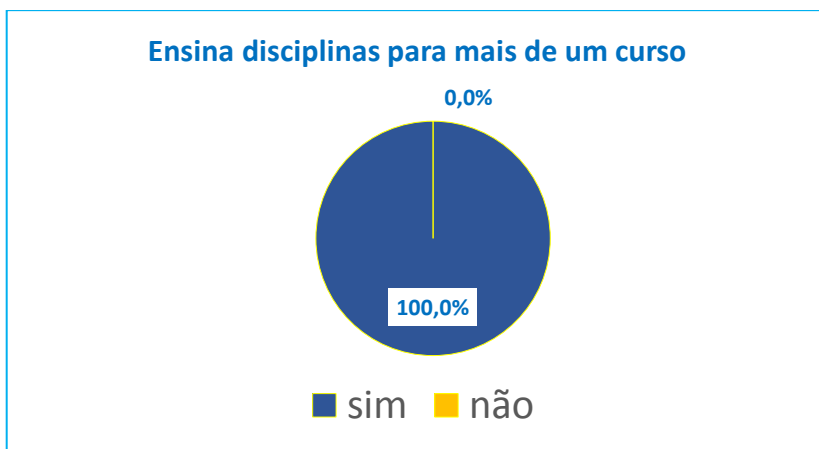
### 41. Anos de Trabalho na UFPB



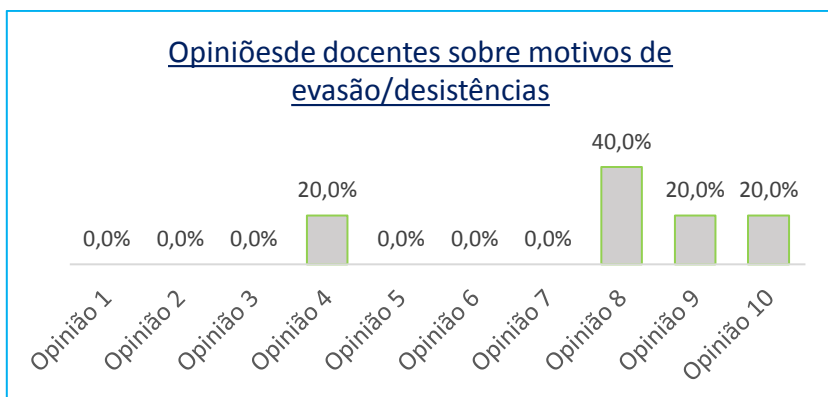
### 42. Você insere, na plataforma do SIGAA, o plano de curso com as referências bibliográficas de acordo com o PPC?



43. Você ministra disciplinas para mais de um curso (demanda cruzada)?



44. Na sua opinião, quais os principais motivos de evasão/desistência do seu curso?



#### Legendas

Opinião 1: falta de apoio na orientação

Opinião 2: descumprimento dos objetivos do curso

Opinião 3: falta de planejamento e organização do curso

Opinião 4: não atentimento as expectativas do curso

Opinião 5: infraestrutura precária

Opinião 6: relacionamento aluno/professor

Opinião 7: Má gestão do curso

Opinião 8: motivos socioeconômicos

Opinião 9: saúde mental

Opinião 10: mudança de curso