



UNIVERSIDADE FEDERAL DA PARAIBA
CENTRO DE CIÊNCIAS APLICADAS E EDUCAÇÃO
CURSO DE ADMINISTRAÇÃO
COMISSÃO INTERNA DE AVALIAÇÃO DO CURSO



RESULTADO DA AUTOAVALIAÇÃO DO CURSO DE BACHARELADO EM ADMINISTRAÇÃO PERÍODOS 2021.1 A 2023.2

Comissão Interna de Avaliação do Curso (biênio 2024 – 2026):

Márcia Maria de Medeiros Travassos Saeger (Docente)

Júlio Afonso Sá de Pinho Neto (Docente)

Aline Falcocchio Coura Belino (Técnica administrativa)

Cleonildo Pedro dos Santos (Discente)

**Mamanguape/PB
2024**

AUTOAVALIAÇÃO DOCENTE

O instrumento de autoavaliação docente é composto por 49 afirmações, distribuídas em seis dimensões: (1) Gestão acadêmica e técnico administrativa; (2) Políticas universitárias; (3) Processo de ensino e aprendizagem; (4) Corpo docente; (5) Infraestrutura; (6) Autoavaliação. Os docentes devem assinalar em cada uma das afirmações os seguintes conceitos:

- 5 – Excelente;
- 4 – Muito bom;
- 3 – Bom;
- 2 – Regular;
- 1 – Insatisfatório.

Os resultados são disponibilizados por dimensão, apresentando-se as afirmações do instrumento de autoavaliação e o gráfico com o resultado obtido por semestre.

1 DIMENSÃO GESTÃO ACADÊMICA E TÉCNICO ADMINISTRATIVA

Esta dimensão tem o intuito de avaliar como os docentes percebem a disponibilidade da Coordenação do Curso e corpo técnico administrativo para o atendimento, além das ações desenvolvidas pela Coordenação para acolhimento e permanência de estudantes, educação continuada e planejamento. Na dimensão, avalia-se também a divulgação de informações sobre o curso.

GESTÃO ACADÊMICA E TÉCNICO ADMINISTRATIVA	1	2	3	4	5
1. A Coordenação do curso dá suporte às necessidades de ordem administrativa dos docentes.	()	()	()	()	()
2. A Coordenação do curso dá suporte às necessidades de ordem didático-pedagógica dos docentes.	()	()	()	()	()
3. A Coordenação dispõe de tempo para atendimento aos docentes.	()	()	()	()	()
4. A Coordenação desenvolve ações de acolhimento e permanência dos estudantes do curso.	()	()	()	()	()
5. A Coordenação tem participação efetiva em órgãos colegiados da UFPB.	()	()	()	()	()
6. A Coordenação disponibiliza informações sobre o curso e seu funcionamento.	()	()	()	()	()
7. A Coordenação do curso incentiva a educação continuada e planejamento de atividades no âmbito do curso.	()	()	()	()	()
8. O corpo técnico administrativo do curso dá suporte às necessidades de ordem administrativa dos docentes.	()	()	()	()	()

Gráfico 1 – Resultado da dimensão Gestão acadêmica e técnico administrativa



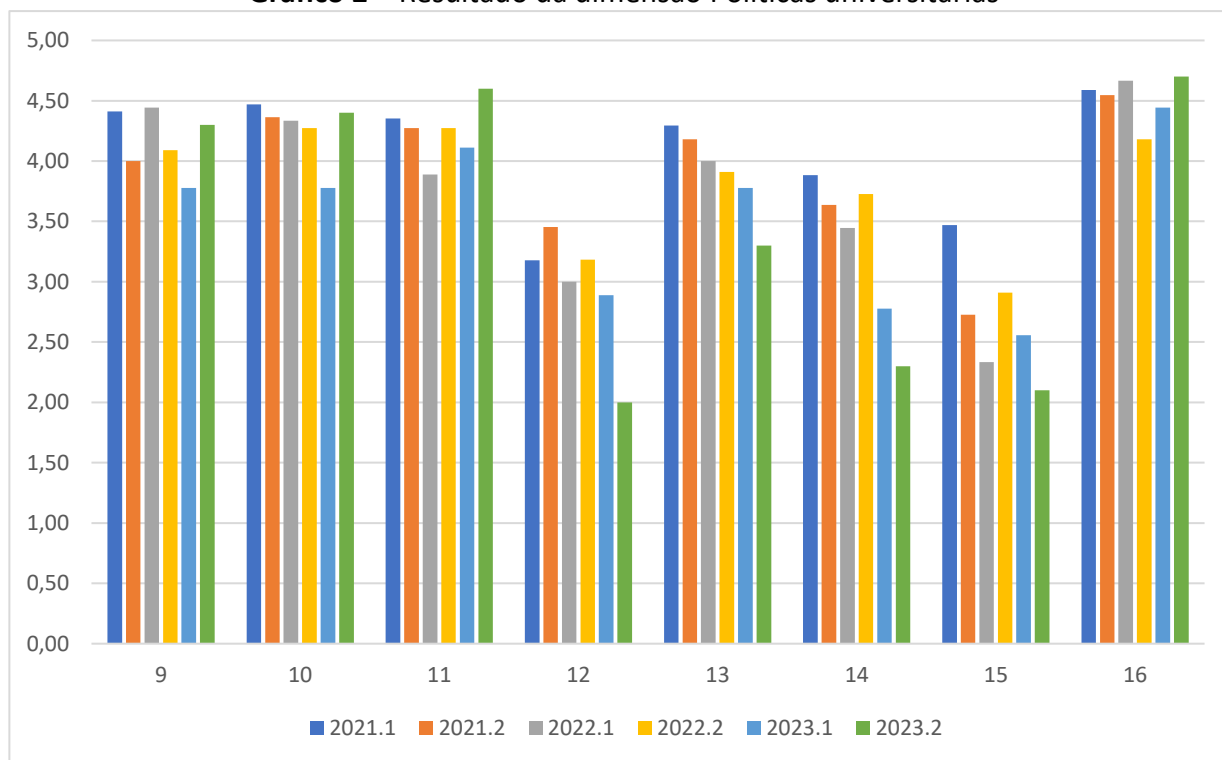
Fonte: Relatórios da CIAC (2024).

2 DIMENSÃO POLÍTICAS UNIVERSITÁRIAS

A dimensão políticas universitárias busca avaliar a execução de políticas de ensino, pesquisa e extensão, incentivo à internacionalização e ao Estágio Supervisionado no âmbito do curso, as políticas institucionais de preparo docente para o ensino a pessoas com deficiência, bem como a quantidade de docentes atuantes e adequação do PPC do curso ao PDI da UFPB.

DIMENSÃO POLÍTICAS UNIVERSITÁRIAS	1	2	3	4	5
9. As políticas de ensino no âmbito do curso são satisfatórias.	()	()	()	()	()
10. As políticas de pesquisa no âmbito do curso são satisfatórias.	()	()	()	()	()
11. As políticas de extensão no âmbito do curso são satisfatórias.	()	()	()	()	()
12. A política de incentivo à internacionalização (intercâmbios) no âmbito do curso é satisfatória.	()	()	()	()	()
13. As políticas de incentivo ao Estágio no âmbito do curso são satisfatórias.	()	()	()	()	()
14. As políticas institucionais de preparo docente para o ensino a pessoas com deficiência são satisfatórias.	()	()	()	()	()
15. A quantidade de docentes que atuam no curso é suficiente para o seu pleno funcionamento.	()	()	()	()	()
16. O PPC do curso está adequado ao PDI da UFPB.	()	()	()	()	()

Gráfico 2 – Resultado da dimensão Políticas universitárias



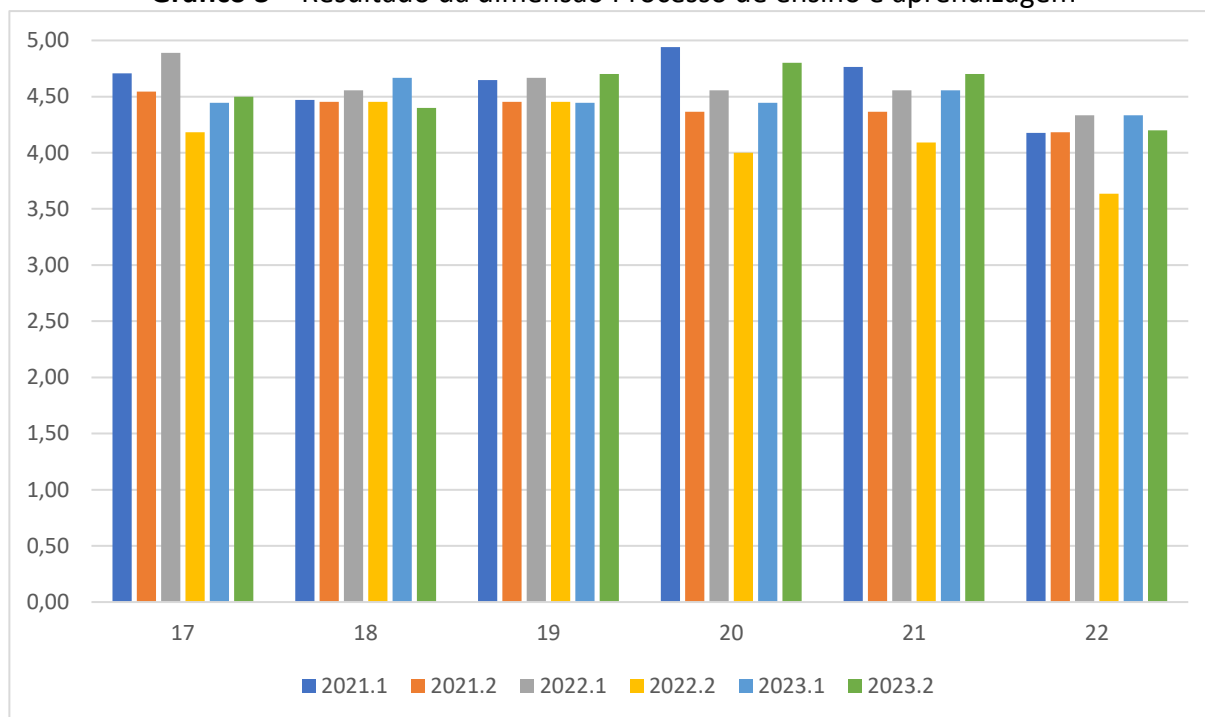
Fonte: Relatórios da CIAC (2024).

3 DIMENSÃO PROCESSO DE ENSINO E APRENDIZAGEM

Esta dimensão avalia a pertinência das ementas das disciplinas aos contextos atuais de aplicação prática dos conteúdos, atualização das bibliografias, capacidade das formas de avaliação utilizadas no reflexo do aprendizado dos discentes, além da utilização do SIGAA, de recursos tecnológicos e de metodologias ativas como instrumentos de ensino e aprendizagem.

DIMENSÃO PROCESSO DE ENSINO E APRENDIZAGEM	1	2	3	4	5
17. As ementas das disciplinas que você ministra no curso estão de acordo com os contextos atuais de aplicação destes conteúdos na prática.	()	()	()	()	()
18. As bibliografias das disciplinas que você ministra no curso são atualizadas.	()	()	()	()	()
19. As formas de avaliação propostas nas disciplinas que você ministra são capazes de refletirem de forma satisfatória o aprendizado dos discentes.	()	()	()	()	()
20. O SIGAA é utilizado como instrumento de ensino-aprendizagem nas disciplinas que você ministra.	()	()	()	()	()
21. Você utiliza recursos tecnológicos como apoio ao ensino e/ou realização de atividades em suas disciplinas.	()	()	()	()	()
22. Você faz uso de metodologias ativas nas disciplinas que ministra no curso.	()	()	()	()	()

Gráfico 3 – Resultado da dimensão Processo de ensino e aprendizagem



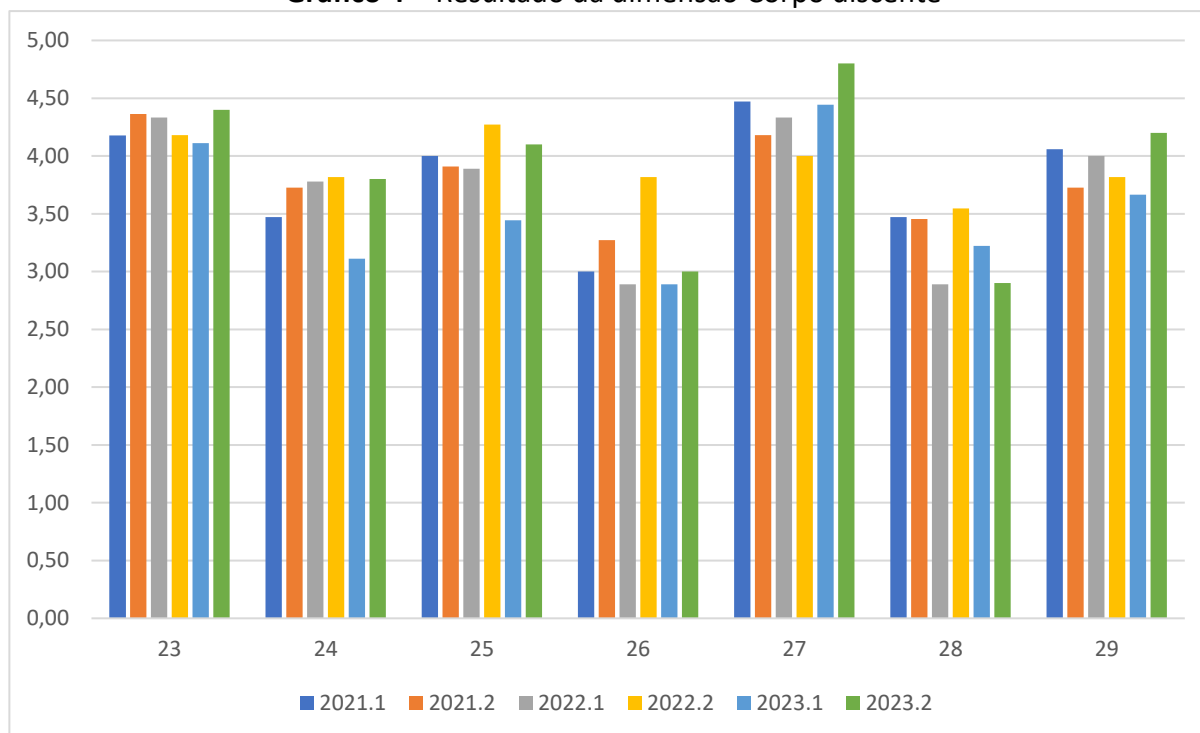
Fonte: Relatórios da CIAC (2024).

4 DIMENSÃO CORPO DISCENTE

A quarta dimensão da autoavaliação docente tem por intuito avaliar a sua percepção sobre a assiduidade e participação dos estudantes nas aulas, além da utilização de materiais e bibliografias indicados nas aulas, uso da Turma Virtual do SIGAA e de outras plataformas de ensino. Busca também avaliar o desempenho dos discentes nas disciplinas de acordo com a percepção dos docentes do curso.

DIMENSÃO CORPO DISCENTE	1	2	3	4	5
23. A assiduidade dos alunos nas aulas é satisfatória.	()	()	()	()	()
24. A participação dos alunos nas aulas é satisfatória.	()	()	()	()	()
25. Os alunos utilizam os materiais e bibliografias indicados em suas aulas.	()	()	()	()	()
26. Os alunos utilizam outros materiais e bibliografias, além daqueles indicados em suas aulas.	()	()	()	()	()
27. Os alunos utilizam a Turma Virtual do SIGAA.	()	()	()	()	()
28. Os alunos utilizam outras plataformas de ensino e aprendizagem, além do SIGAA.	()	()	()	()	()
29. O desempenho dos alunos nas disciplinas que você ministra no curso é satisfatório.	()	()	()	()	()

Gráfico 4 – Resultado da dimensão Corpo discente



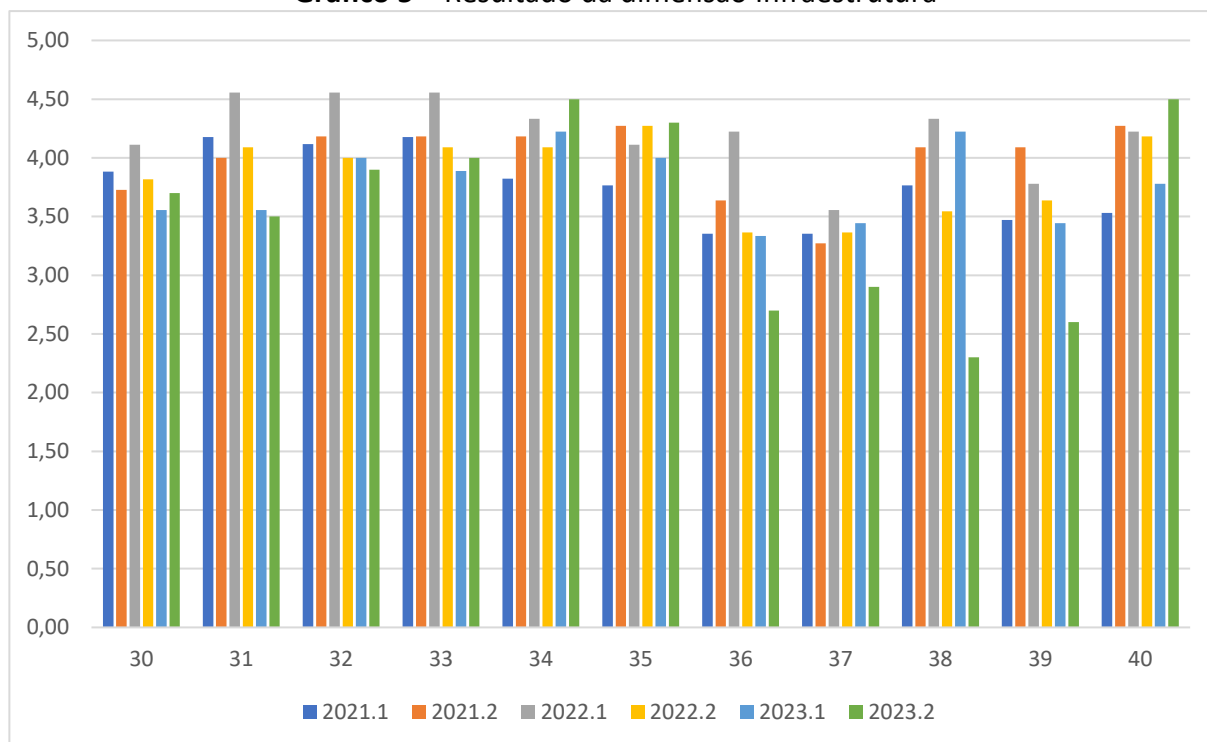
Fonte: Relatórios da CIAC (2024).

5 DIMENSÃO INFRAESTRUTURA

Esta dimensão avalia a percepção dos docentes sobre a infraestrutura dos espaços físicos que atendem ao curso, incluindo-se as salas de aula, ambientes de professores, salas de Coordenação e Secretaria do curso, Laboratório de Administração, Biblioteca, banheiros e espaços de vivência. Avalia também a velocidade internet do *campus*, acessibilidade dos prédios e o acervo da Biblioteca.

DIMENSÃO INFRAESTRUTURA	1	2	3	4	5
30. A infraestrutura das salas de aula é satisfatória.	()	()	()	()	()
31. A infraestrutura dos ambientes de professores é satisfatória.	()	()	()	()	()
32. A infraestrutura da sala da Coordenação do curso é satisfatória.	()	()	()	()	()
33. A infraestrutura da sala da Secretaria do curso é satisfatória.	()	()	()	()	()
34. A infraestrutura do Laboratório do curso é satisfatória.	()	()	()	()	()
35. A infraestrutura da Biblioteca é satisfatória.	()	()	()	()	()
36. A infraestrutura dos banheiros é satisfatória.	()	()	()	()	()
37. A infraestrutura dos espaços de vivência do <i>campus</i> é satisfatória.	()	()	()	()	()
38. Há internet no <i>campus</i> com velocidade satisfatória.	()	()	()	()	()
39. Os prédios do <i>campus</i> possuem acessibilidade para pessoas com mobilidade reduzida.	()	()	()	()	()
40. O acervo físico e digital da Biblioteca é satisfatório.	()	()	()	()	()

Gráfico 5 – Resultado da dimensão Infraestrutura



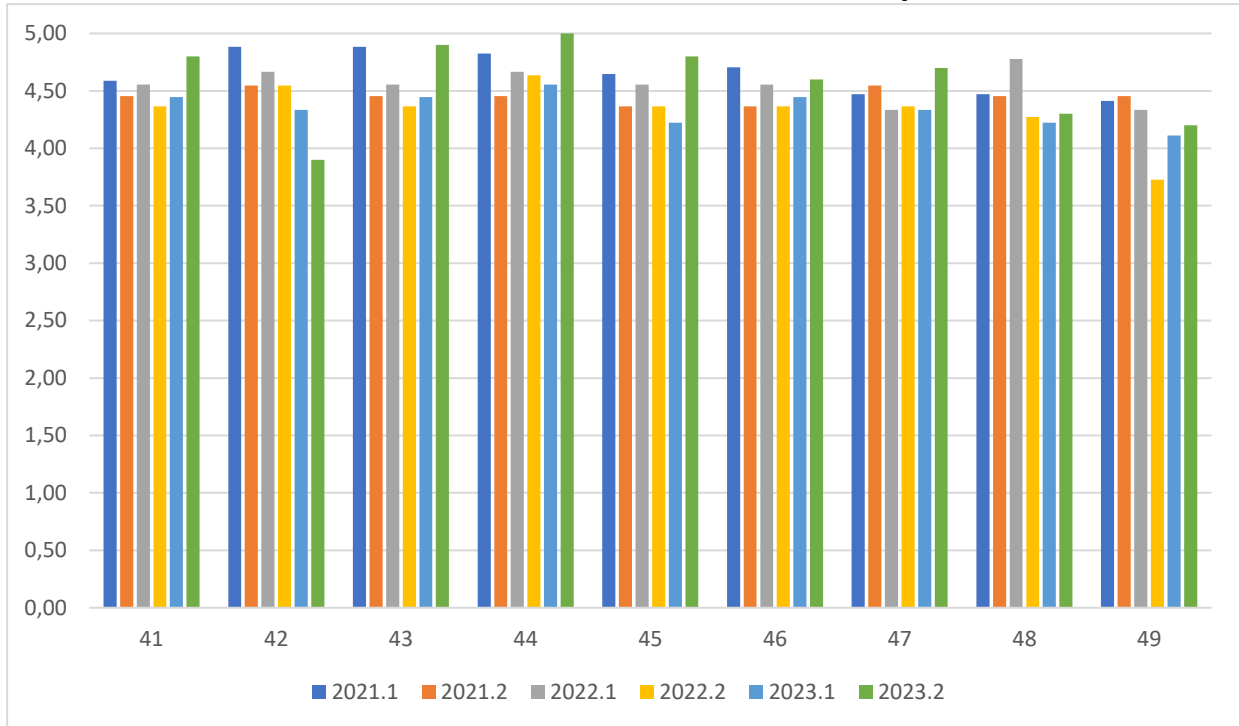
Fonte: Relatórios da CIAC (2024).

6 DIMENSÃO AUTOAVALIAÇÃO

O objetivo desta dimensão é avaliar a motivação dos docentes para atuação no curso, o relacionamento destes com a Coordenação, com outros docentes, discentes e técnicos administrativos, além da avaliação quanto ao próprio desempenho, produção acadêmica e participação nas atividades do curso.

DIMENSÃO AUTOAVALIAÇÃO	1	2	3	4	5
41. Você se sente motivado a atuar no curso.	()	()	()	()	()
42. O seu relacionamento com a Coordenação do curso é satisfatório.	()	()	()	()	()
43. O seu relacionamento com outros docentes do curso é satisfatório.	()	()	()	()	()
44. O seu relacionamento com o corpo técnico administrativo do curso é satisfatório.	()	()	()	()	()
45. O seu relacionamento com os discentes do curso é satisfatório.	()	()	()	()	()
46. O seu desempenho, enquanto docente, atende aos objetivos do curso.	()	()	()	()	()
47. A sua produção acadêmica é relevante para o curso.	()	()	()	()	()
48. Você participa ativamente das atividades, eventos e encontros promovidos pelo curso.	()	()	()	()	()
49. Você busca contribuir com sugestões para a realização de eventos no curso.	()	()	()	()	()

Gráfico 6 – Resultado da dimensão Autoavaliação



Fonte: Relatórios da CIAC (2024).

AUTOAVALIAÇÃO DISCENTE

Já o instrumento de autoavaliação discente é composto por 44 afirmações, também distribuídas em seis dimensões: (1) Gestão acadêmica e técnico administrativa; (2) Corpo docente; (3) Disciplinas do curso; (4) Infraestrutura; (5) Organização e apoio estudantil; (6) Autoavaliação. Os discentes devem assinalar em cada uma das afirmações os seguintes conceitos:

- 5 – Excelente;
- 4 – Muito bom;
- 3 – Bom;
- 2 – Regular;
- 1 – Insatisfatório.

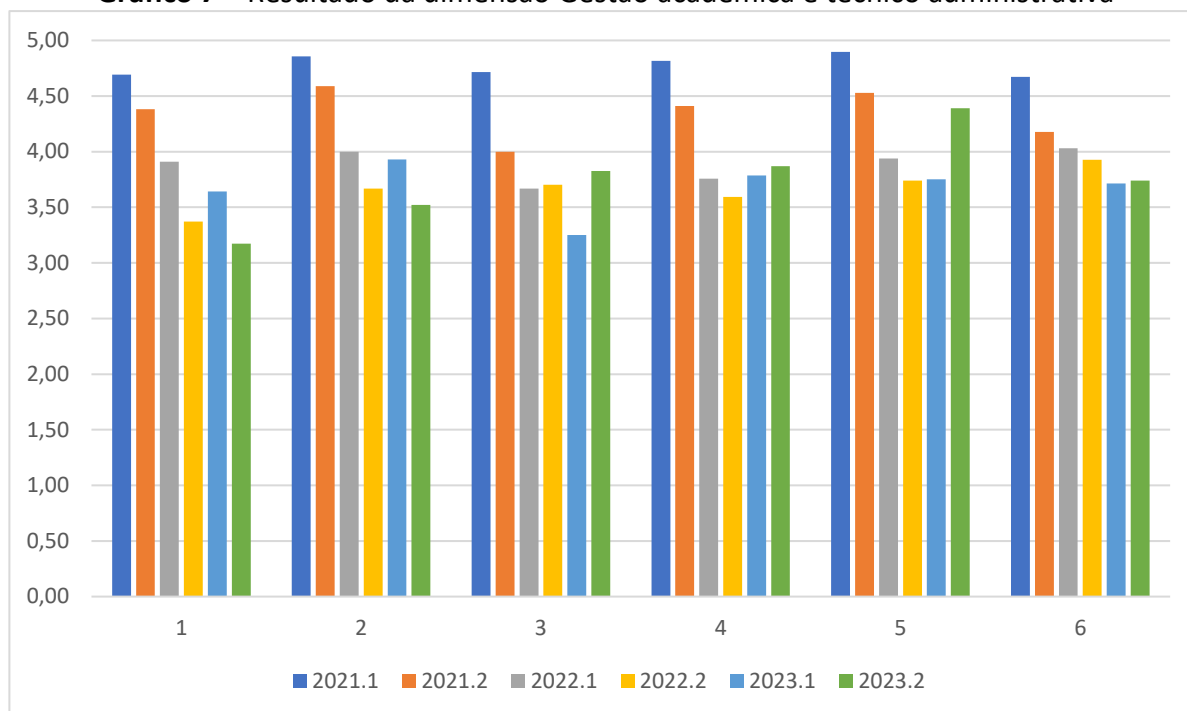
Os resultados são disponibilizados por dimensão, apresentando-se as afirmações do instrumento de autoavaliação e o gráfico com o resultado obtido por semestre.

1 DIMENSÃO GESTÃO ACADÊMICA E TÉCNICO ADMINISTRATIVA

Esta dimensão tem o objetivo de avaliar como os discentes percebem a disponibilidade da Coordenação do Curso e do corpo técnico administrativo para o atendimento, além das ações desenvolvidas pela Coordenação para acolhimento e permanência de estudantes, incentivo aos estudantes para a conclusão do curso e divulgação de informações sobre o curso.

GESTÃO ACADÊMICA E TÉCNICO ADMINISTRATIVA	1	2	3	4	5
1. A Coordenação do curso dispõe de tempo para atendimento presencial aos discentes.	()	()	()	()	()
2. A Coordenação do curso dá retorno às mensagens em meio virtual dos discentes.	()	()	()	()	()
3. A Coordenação desenvolve ações de acolhimento e permanência dos estudantes do curso.	()	()	()	()	()
4. A Coordenação incentiva os discentes para a conclusão do curso.	()	()	()	()	()
5. A Coordenação disponibiliza informações sobre o curso e seu funcionamento.	()	()	()	()	()
6. O corpo técnico administrativo presta atendimento diário aos discentes.	()	()	()	()	()

Gráfico 7 – Resultado da dimensão Gestão acadêmica e técnico administrativa



Fonte: Relatórios da CIAC (2024).

2 DIMENSÃO CORPO DOCENTE

O objetivo desta dimensão é a avaliação do corpo docente do curso pelos discentes, considerando o relacionamento e atendimento aos estudantes, assiduidade nas aulas, cumprimento dos planos de disciplina, organização didático-pedagógica, recursos e metodologias utilizadas nas aulas e formas de avaliação.

CORPO DOCENTE	1	2	3	4	5
7. O corpo docente mantém bom relacionamento com os estudantes.	()	()	()	()	()
8. O corpo docente é assíduo nas aulas.	()	()	()	()	()
9. O atendimento ao aluno pelos docentes ocorre de maneira satisfatória.	()	()	()	()	()
10. Os docentes cumprem os planos de curso das disciplinas.	()	()	()	()	()
11. A organização didático-pedagógica das disciplinas é satisfatória.	()	()	()	()	()
12. Os docentes expõem com clareza os conteúdos durante as aulas.	()	()	()	()	()
13. Os docentes utilizam o SIGAA como instrumento de ensino-aprendizagem.	()	()	()	()	()
14. Os docentes utilizam recursos tecnológicos como apoio ao ensino e/ou realização de atividades.	()	()	()	()	()
15. Os docentes utilizam metodologias ativas como apoio ao ensino das disciplinas.	()	()	()	()	()
16. Os docentes utilizam as bibliografias constantes nas ementas das disciplinas.	()	()	()	()	()
17. Os docentes recomendam outras bibliografias para apoio às aulas, além daquelas constantes nas ementas das disciplinas.	()	()	()	()	()
18. As formas de avaliação propostas nas disciplinas ocorrem de maneira satisfatória.	()	()	()	()	()

Gráfico 8 – Resultado da dimensão Corpo docente



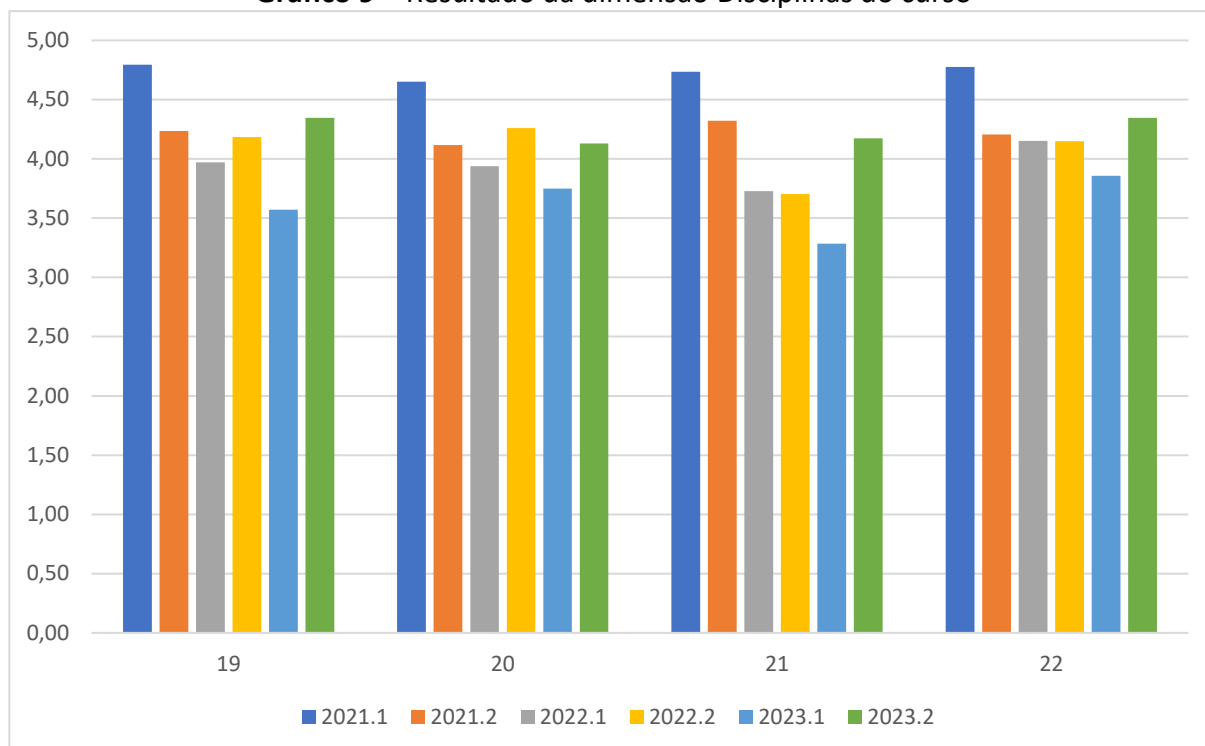
Fonte: Relatórios da CIAC (2024).

3 DIMENSÃO DISCIPLINAS DO CURSO

Esta dimensão avalia a percepção dos discentes sobre as disciplinas do curso, observando-se sua capacidade de geração de um conhecimento recente e inovador. Os discentes devem avaliar também a interdisciplinaridade entre as disciplinas do curso, a carga horária das disciplinas e o atendimento aos objetivos do curso a partir das disciplinas que compõem a grade curricular.

DISCIPLINAS DO CURSO	1	2	3	4	5
19. As disciplinas induzem ao conhecimento recente e inovador no contexto de atuação do curso.	()	()	()	()	()
20. Há interdisciplinaridade entre as disciplinas do curso.	()	()	()	()	()
21. A carga horária destinada às disciplinas do curso é satisfatória.	()	()	()	()	()
22. As disciplinas da grade curricular atendem aos objetivos do curso constantes no PPC.	()	()	()	()	()

Gráfico 9 – Resultado da dimensão Disciplinas do curso



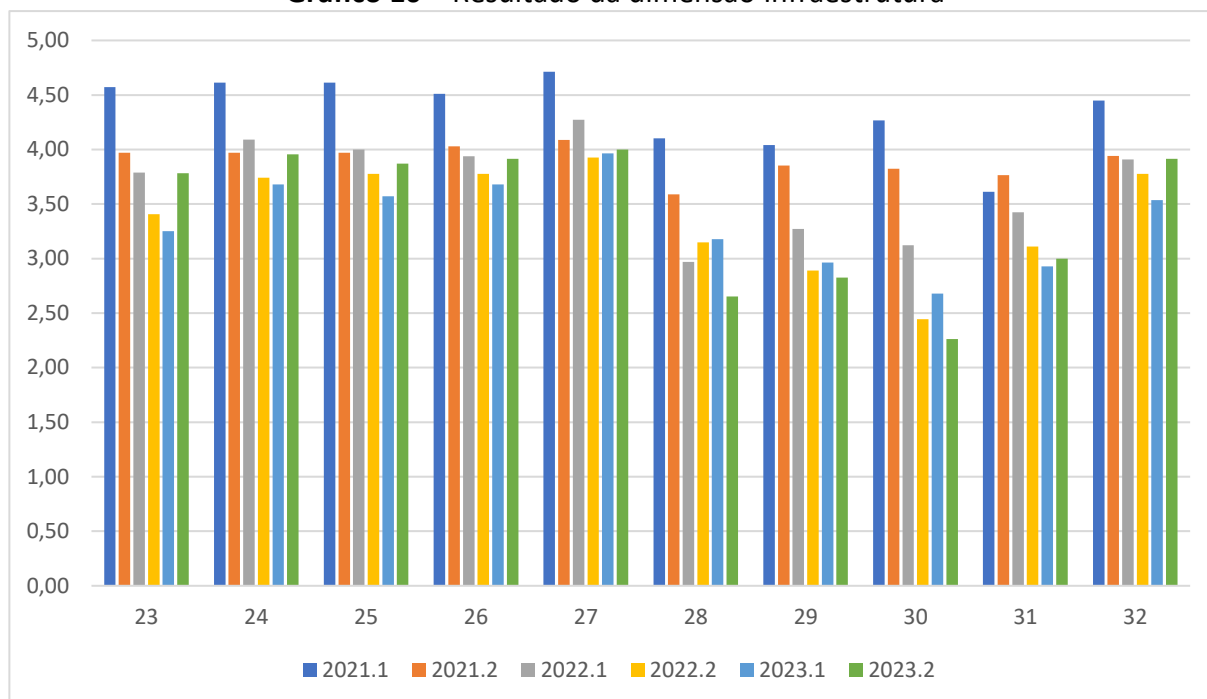
Fonte: Relatórios da CIAC (2024).

4 DIMENSÃO INFRAESTRUTURA

A dimensão Infraestrutura tem o objetivo de avaliar a percepção dos discentes sobre a infraestrutura dos espaços físicos que atendem ao curso, tais como salas de aula, salas da Coordenação e Secretaria do curso, Laboratório, Biblioteca, banheiros e espaços de vivência do *campus*. Nesta dimensão, são avaliados ainda a velocidade da internet do *campus*, a acessibilidade dos prédios e o acervo da Biblioteca.

INFRAESTRUTURA	1	2	3	4	5
23. A infraestrutura das salas de aula é satisfatória.	()	()	()	()	()
24. A infraestrutura da sala da Coordenação do curso é satisfatória.	()	()	()	()	()
25. A infraestrutura da sala da Secretaria do curso é satisfatória.	()	()	()	()	()
26. A infraestrutura do Laboratório do curso é satisfatória.	()	()	()	()	()
27. A infraestrutura da Biblioteca é satisfatória.	()	()	()	()	()
28. A infraestrutura dos banheiros é satisfatória.	()	()	()	()	()
29. A infraestrutura dos espaços de vivência do <i>campus</i> é satisfatória.	()	()	()	()	()
30. Há internet no <i>campus</i> com velocidade satisfatória.	()	()	()	()	()
31. Os prédios do <i>campus</i> possuem acessibilidade para pessoas com mobilidade reduzida.	()	()	()	()	()
32. O acervo físico e digital da Biblioteca é satisfatório.	()	()	()	()	()

Gráfico 10 – Resultado da dimensão Infraestrutura



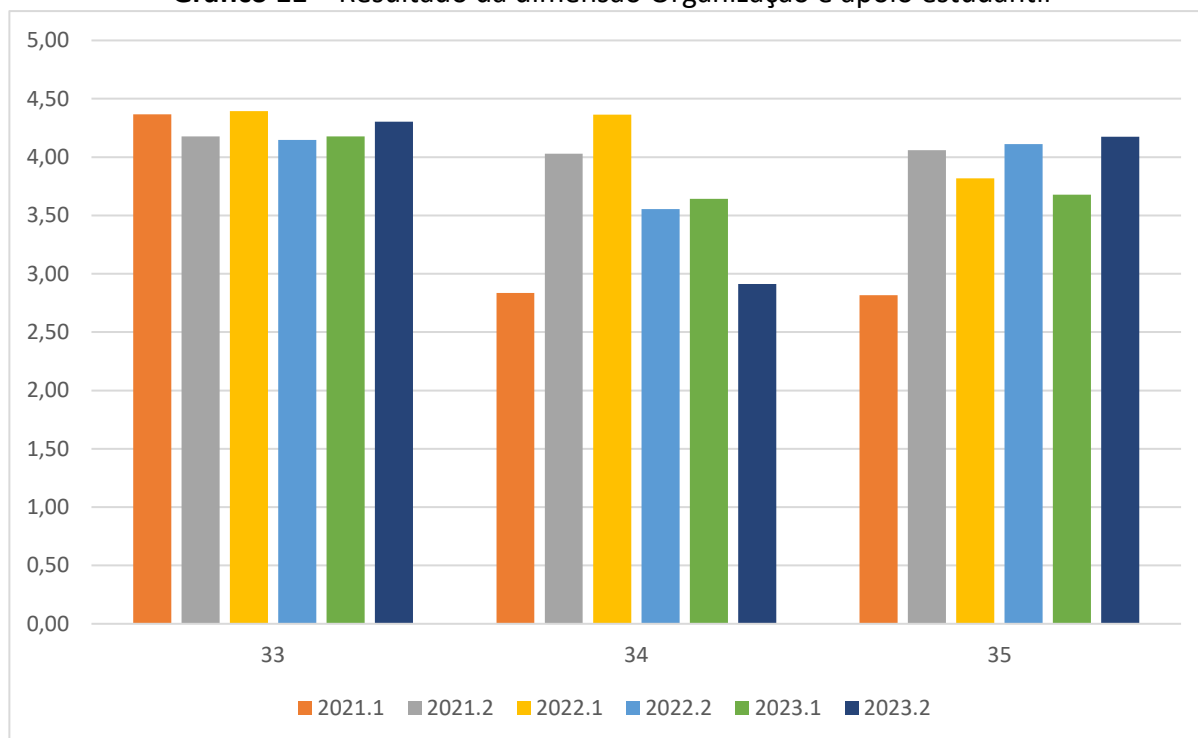
Fonte: Relatórios da CIAC (2024).

5 DIMENSÃO ORGANIZAÇÃO E APOIO ESTUDANTIL

Esta dimensão avalia as ações de organização estudantil vinculadas ao Centro Acadêmico e à Empresa Júnior, assim como as ações de apoio estudantil relativas à oferta da monitoria no curso.

ORGANIZAÇÃO E APOIO ESTUDANTIL	1	2	3	4	5
33. O curso possui um Centro Acadêmico atuante.	()	()	()	()	()
34. O curso possui uma Empresa Júnior atuante.	()	()	()	()	()
35. As atividades de ensino de apoio estudantil no âmbito do curso (monitoria) são satisfatórias.	()	()	()	()	()

Gráfico 11 – Resultado da dimensão Organização e apoio estudantil



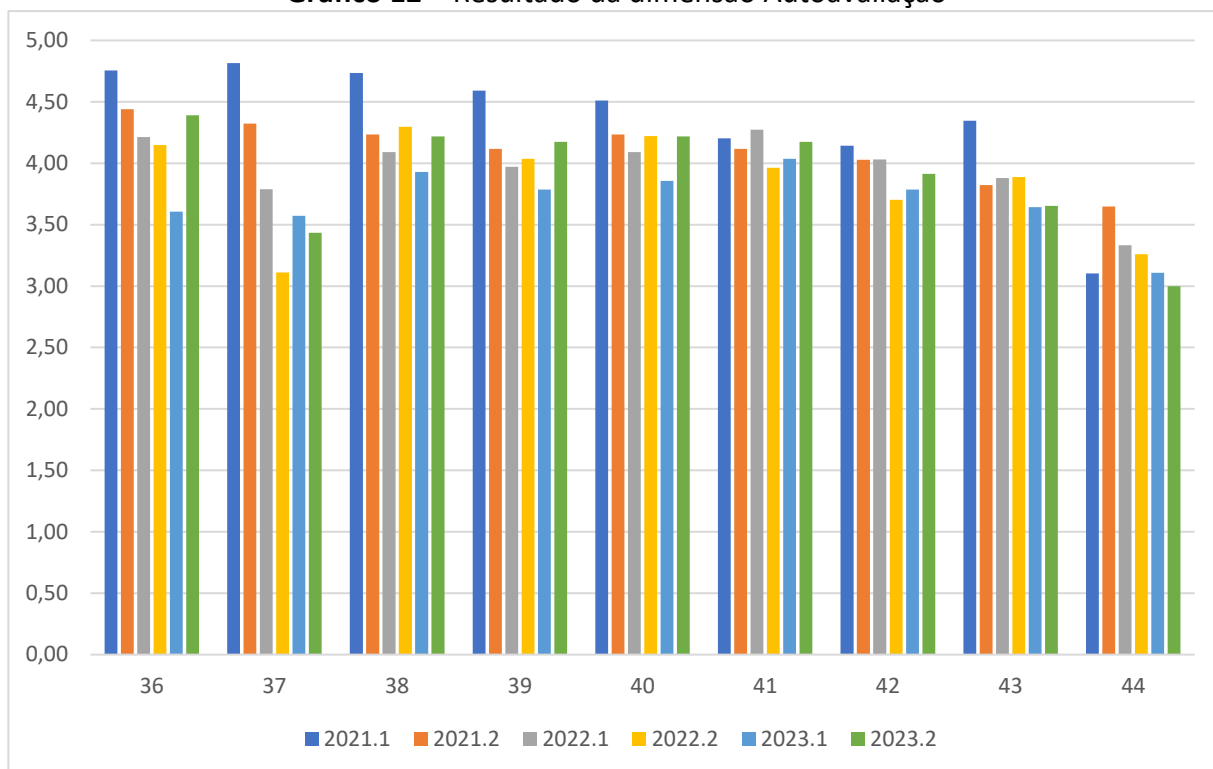
Fonte: Relatórios da CIAC (2024).

6 DIMENSÃO AUTOAVALIAÇÃO

Esta dimensão avalia a motivação dos discentes para a conclusão do curso, relacionamento com a Coordenação, com docentes, outros discentes e com técnicos administrativos, além da avaliação quanto à integração com a turma e participação nas atividades do curso.

AUTOAVALIAÇÃO	1	2	3	4	5
36. Você se sente motivado a concluir o curso.	()	()	()	()	()
37. O seu relacionamento com a Coordenação do curso é satisfatório.	()	()	()	()	()
38. O seu relacionamento com os docentes do curso é satisfatório.	()	()	()	()	()
39. O seu relacionamento com o corpo técnico administrativo do curso é satisfatório.	()	()	()	()	()
40. O seu relacionamento com os discentes do curso é satisfatório.	()	()	()	()	()
41. Você se sente integrado(a) à sua turma.	()	()	()	()	()
42. O seu desempenho, enquanto discente, é satisfatório.	()	()	()	()	()
43. Você participa ativamente das atividades, eventos e encontros promovidos pelo curso.	()	()	()	()	()
44. Você busca contribuir com sugestões para a realização de eventos no curso.	()	()	()	()	()

Gráfico 12 – Resultado da dimensão Autoavaliação



Fonte: Relatórios da CIAC (2024).

AUTOAVALIAÇÃO TÉCNICOS ADMINISTRATIVOS

O instrumento de autoavaliação do corpo técnico administrativo do curso é composto por 19 afirmações, distribuídas entre as seguintes dimensões: a) Gestão acadêmica; b) Infraestrutura; e, c) Autoavaliação. Os servidores devem assinalar em cada uma das afirmações os seguintes conceitos:

- 5 – Excelente;
- 4 – Muito bom;
- 3 – Bom;
- 2 – Regular;
- 1 – Insatisfatório.

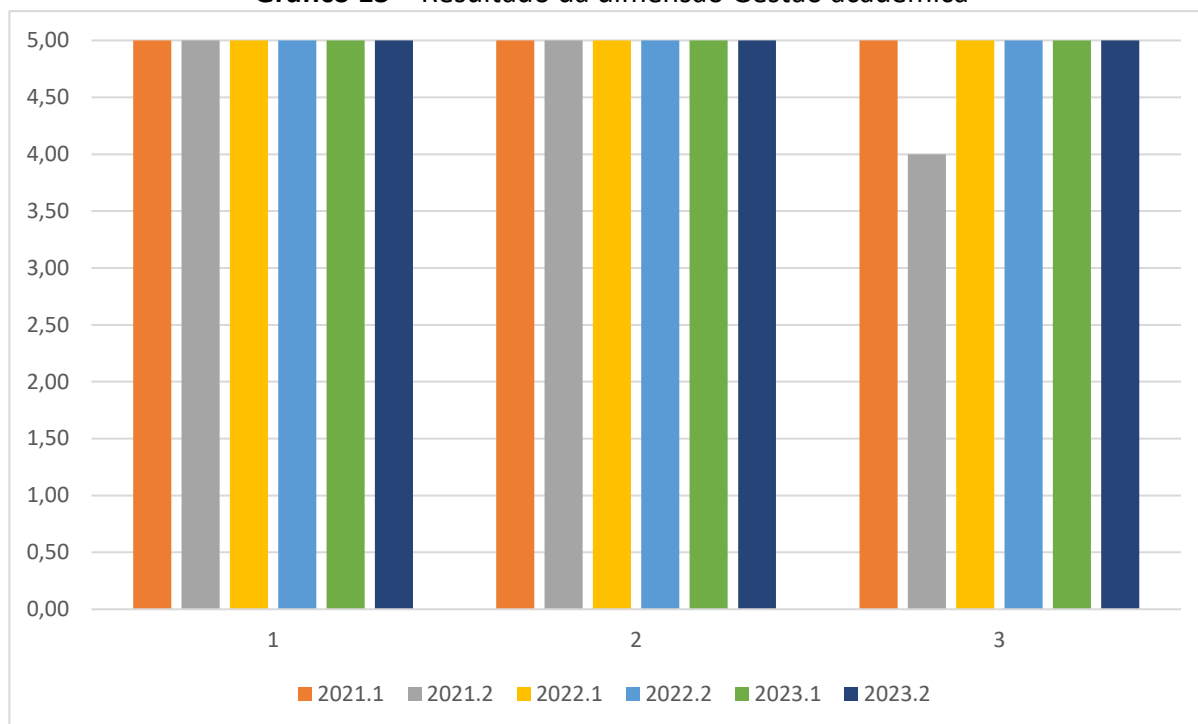
Assim como os grupos anteriores, os resultados da avaliação do corpo técnico administrativo são disponibilizados por dimensão, apresentando-se as afirmações do instrumento de autoavaliação e o gráfico com o resultado obtido por semestre.

1 DIMENSÃO GESTÃO ACADÊMICA

Esta dimensão busca identificar como os servidores avaliam a atuação da Coordenação do curso, o fornecimento de informações e as demandas que são solicitadas.

GESTÃO ACADÊMICA	1	2	3	4	5
1. A Coordenação do curso atua juntamente com o corpo técnico administrativo.	()	()	()	()	()
2. A Coordenação do curso fornece as informações necessárias ao trabalho do corpo técnico administrativo.	()	()	()	()	()
3. A Coordenação do curso demanda atividades que são adequadas ao trabalho do corpo técnico administrativo.	()	()	()	()	()

Gráfico 13 – Resultado da dimensão Gestão acadêmica



Fonte: Relatórios da CIAC (2024).

2 DIMENSÃO INFRAESTRUTURA

O objetivo desta dimensão é identificar como os servidores avaliam a infraestrutura dos espaços físicos que atendem ao curso, além da internet do *campus*, sistemas e materiais necessários à execução de suas atividades.

INFRAESTRUTURA	1	2	3	4	5
4. A infraestrutura da sala da Coordenação do curso é satisfatória.	()	()	()	()	()
5. A infraestrutura da sala da Secretaria do curso é satisfatória.	()	()	()	()	()
6. A infraestrutura dos banheiros é satisfatória.	()	()	()	()	()
7. A infraestrutura dos espaços de vivência do <i>campus</i> é satisfatória.	()	()	()	()	()
8. Há internet no <i>campus</i> com velocidade satisfatória.	()	()	()	()	()
9. Os prédios do <i>campus</i> possuem acessibilidade para pessoas com mobilidade reduzida.	()	()	()	()	()
10. Os sistemas da UFPB permitem a realização de todas as atividades necessárias ao trabalho do corpo técnico administrativo.	()	()	()	()	()
11. Os materiais disponibilizados para o seu trabalho permitem uma atuação satisfatória.	()	()	()	()	()

Gráfico 14 – Resultado da dimensão Infraestrutura



Fonte: Relatórios da CIAC (2024).

3 DIMENSÃO AUTOAVALIAÇÃO

Esta dimensão avalia a motivação dos técnicos administrativos para atuar no curso, além do relacionamento com a Coordenação, docentes, discentes e outros servidores técnicos administrativos. A dimensão avalia também o desempenho do servidor junto ao curso e participação nas atividades e eventos.

AUTOAVALIAÇÃO	1	2	3	4	5
12. Você se sente motivado(a) a atuar no curso.	()	()	()	()	()
13. O seu relacionamento com a Coordenação do curso é satisfatório.	()	()	()	()	()
14. O seu relacionamento com os docentes do curso é satisfatório.	()	()	()	()	()
15. O seu relacionamento com outros técnicos administrativos que atuam no seu setor é satisfatório.	()	()	()	()	()
16. O seu relacionamento com os discentes do curso é satisfatório.	()	()	()	()	()
17. O seu desempenho, enquanto técnico administrativo lotado no curso, é satisfatório.	()	()	()	()	()
18. Você participa ativamente das atividades, eventos e encontros promovidos pelo curso.	()	()	()	()	()
19. Você busca contribuir com sugestões para a realização de eventos no curso.	()	()	()	()	()

Gráfico 15 – Resultado da dimensão Autoavaliação



Fonte: Relatórios da CIAC (2024).