

Universidade Federal da Paraíba
Centro de Ciências da Saúde
Departamento de Ciências Farmacêuticas
Centro de Informação Sobre Medicamentos
Prof. Dr. Gabriel Rodrigues Martins de Freitas

DERMATITE ATÓPICA

e o uso do medicamento Dupilumabe



Maria Gabriela dos Santos Albuquerque
mgdsa2@academico.ufpb.br



Sumário

1. Definição;
2. Fisiopatologia;
3. Diagnóstico e tratamento;
4. Tratamento para casos graves com o Dupilumabe;
5. Epidemiologia e outras informações.

O que é dermatite atópica?

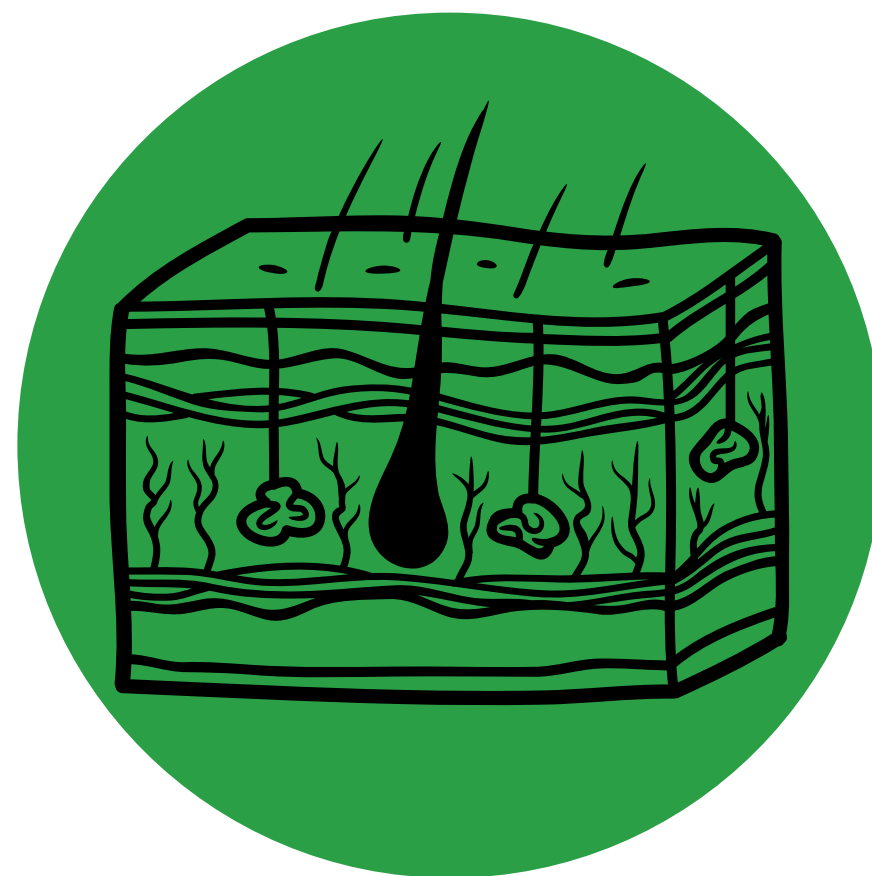
A dermatite atópica (DA) ou eczema atópico é uma condição crônica e recorrente de inflamação e prurigo da pele. Ocorre com maior frequência em crianças.

A fisiopatologia da dermatite atópica

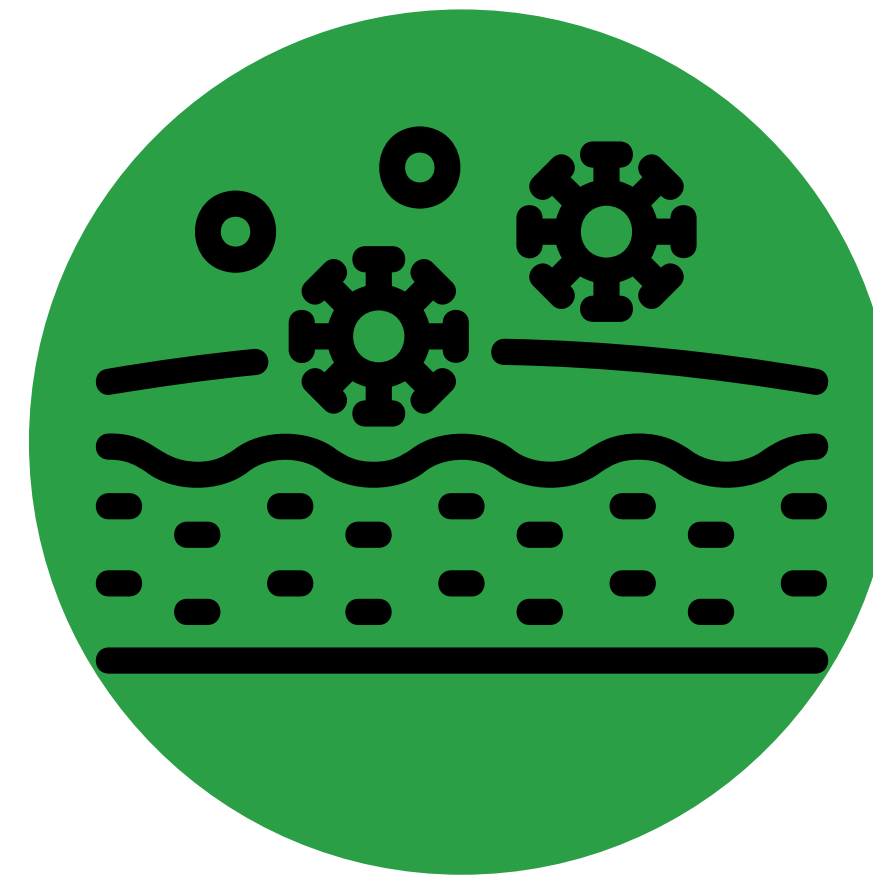
Embora a fisiopatologia da DA não seja completamente compreendida, observa-se que ela é multifatorial:



Mutações genéticas



Disfunção epidérmica



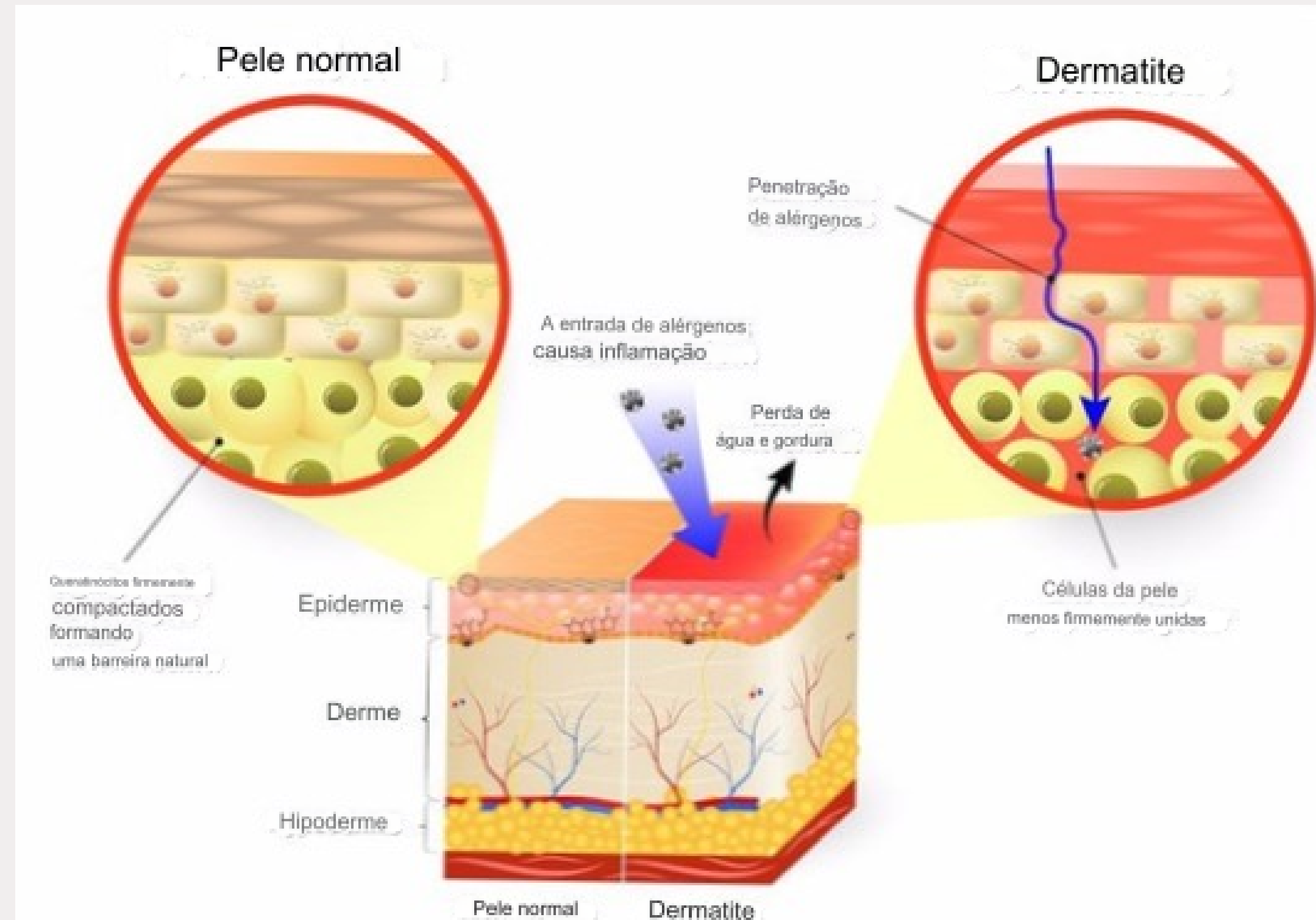
Desregulação imune



Mutações genéticas

- A filagrina (FLG) é uma proteína estrutural importante no estrato córneo.

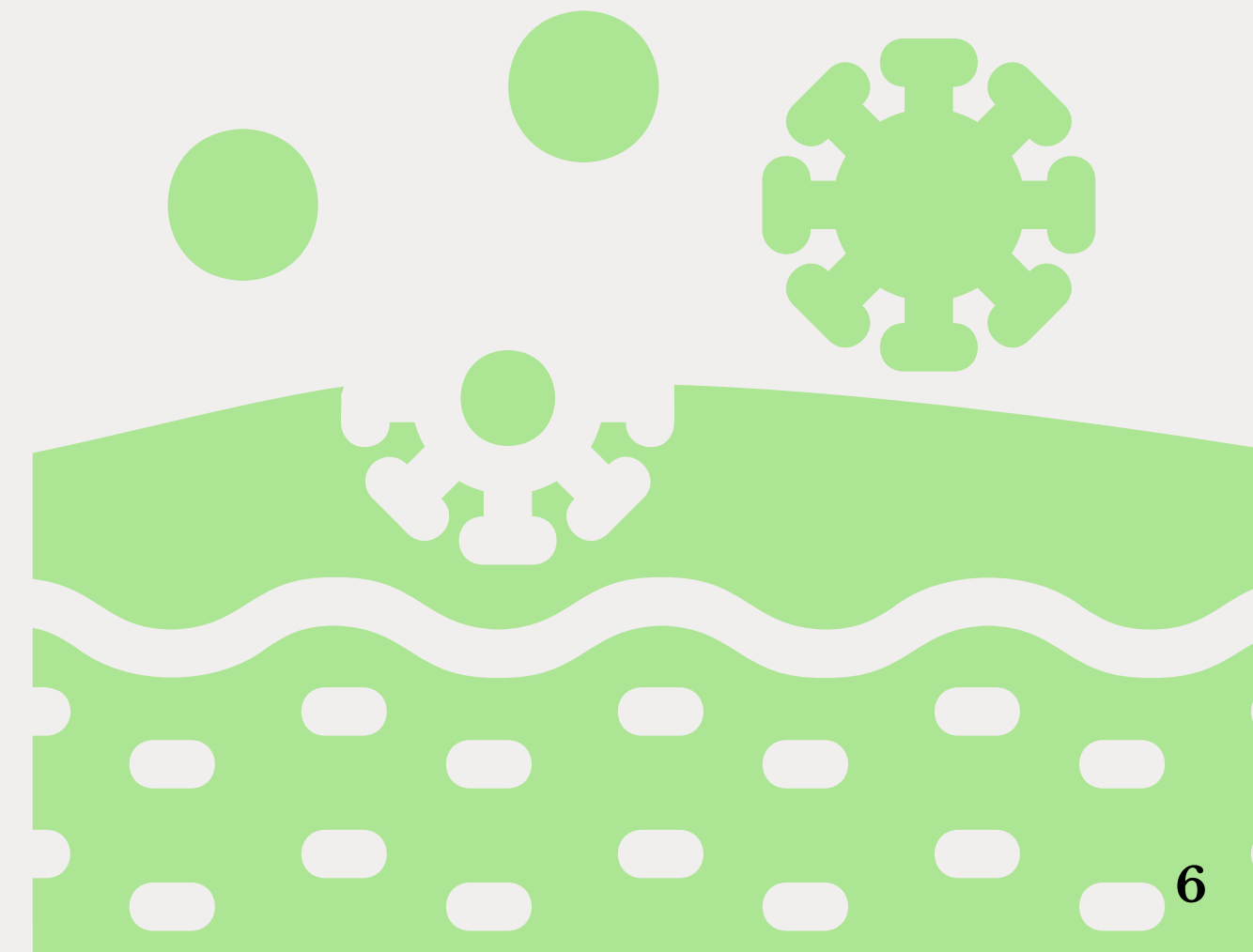
- Os produtos da degradação da FLG contribuem para a hidratação do SC e para o pH ácido da pele. Assim, as mutações nessa proteína prejudicam a função da barreira cutânea e aumentam o risco de DA.





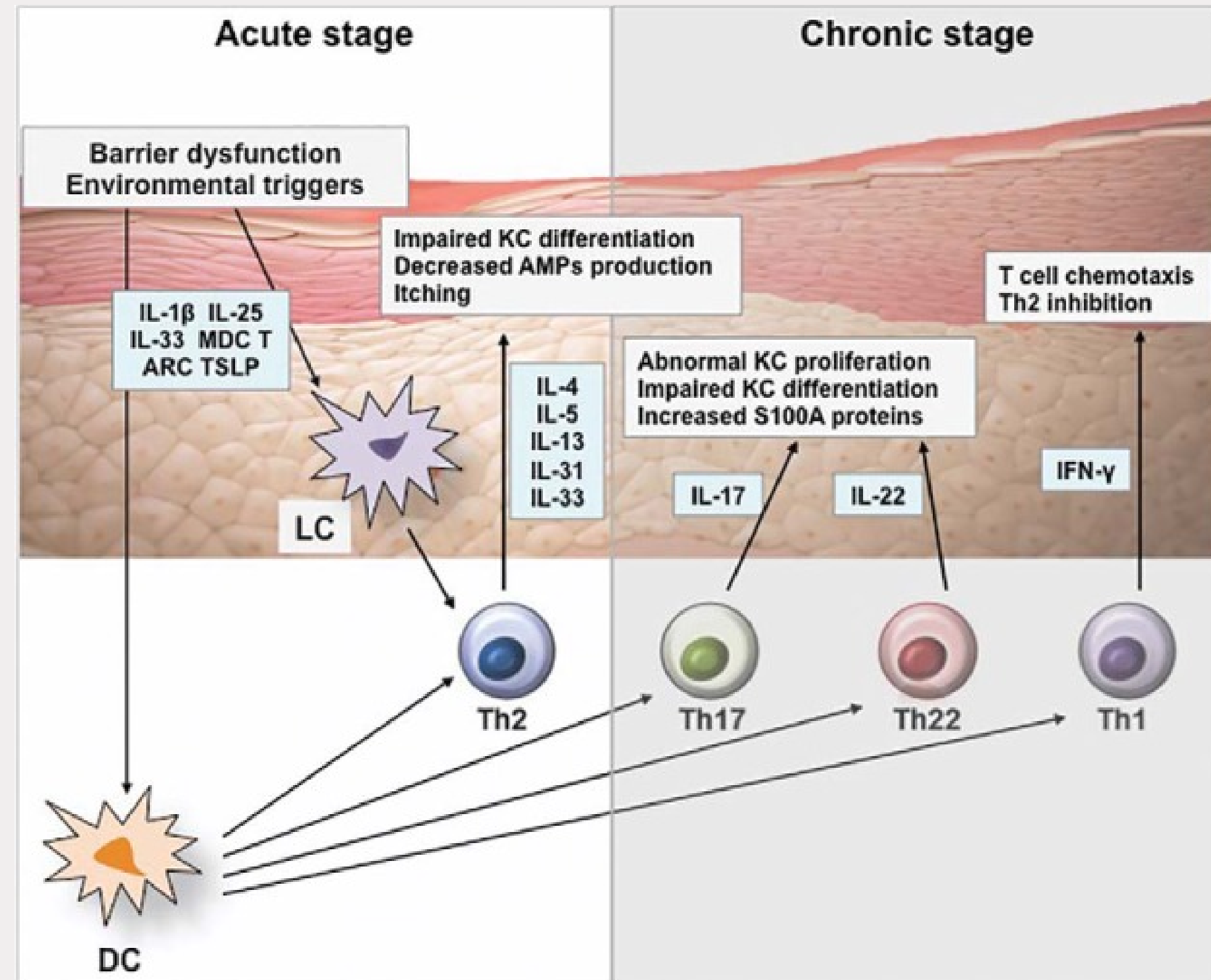
Disfunção epidérmica

- As IL-4, IL-13, IL-31, IL-33 regulam negativamente a produção de proteínas de barreira epidérmica como a FLG, queratinas, loricrina, involucrina e moléculas de adesão celular.
- Defeitos nessas proteínas facilitam respostas imunes desreguladas a antígenos externos e impulsionam respostas inflamatórias sistêmicas e cutâneas como a DA.



Desregulação imune

- A linfopoiatina estromal tímica (TSLP) é altamente expressa na epiderme de pacientes com DA, e sua produção é desencadeada pela exposição a fatores ambientais, como alérgenos, microrganismos, escapamento de diesel, fumaça de cigarro e irritantes químicos.



Diagnóstico

- O diagnóstico de DA é geralmente clínico, com base na história, morfologia, distribuição das lesões cutâneas, sinais clínicos associados e exclusão de múltiplas condições eritematosas e eczematosas.



DA em crianças



DA em adulto

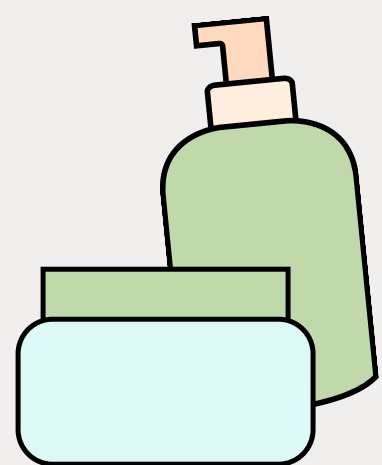


Fonte: APF Journal, 2010

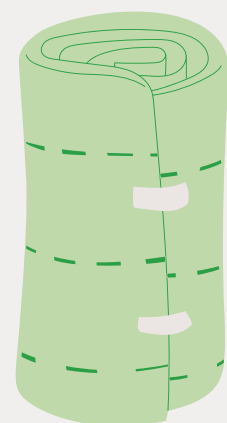
Tratamento

- O tratamento da DA segue uma abordagem variada e gradual, adaptada de acordo com a gravidade da doença. Ele visa reduzir sintomas, prevenir exacerbações, tratar infecções quando presentes, minimizar os riscos e restaurar a integridade da pele.

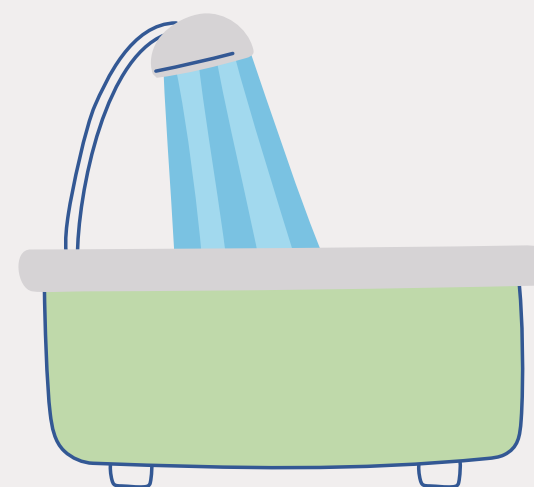
Não farmacológico



hidratantes e emolientes



curativos/
bandagens



banhos

Farmacológico



corticóides



ciclosporina

Em casos graves...

- O Dupilumabe é indicado para o tratamento de pacientes acima de 12 anos com DA moderada a grave cuja doença não é adequadamente controlada com tratamentos tópicos ou quando estes tratamentos não são aconselhados
- Havendo indicação médica justificando a necessidade de tratamento, o paciente tem direito a exigir o medicamento Dupilumabe pelo SUS e a negativa é considerada abusiva.

g1 SANTOS E REGIÃO  tv tribuna

Justiça determina que SUS forneça medicamento de R\$ 12 mil para jovem tratar dermatite em SP

Argumento usado no processo foi de que a própria dermatologista relatou que paciente já tentou diversos tipos de tratamento, sem resultado.

Fonte: G1 notícias

Como o Dupilumabe age?

- **Dupilumab é um anticorpo monoclonal humano recombinante do tipo IgG4 que inibe a sinalização da IL-4 e da IL-13.**
- **Ele inibe a sinalização da IL-4 através do recetor de Tipo I (IL-4R/c) e a sinalização da IL-4 e da IL-13 através do recetor de Tipo II (IL-4R/IL-13R).**
- **A IL-4 e a IL-13 são citocinas essenciais de tipo 2 (incluindo Th2) envolvidas na dermatite atópica.**

Instruções de uso

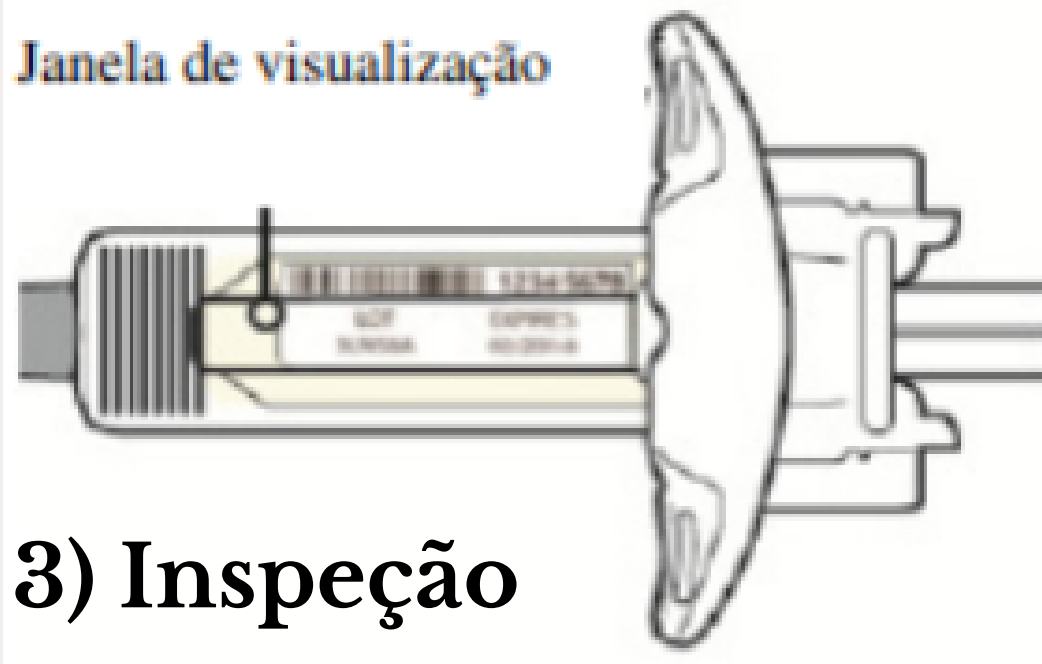
1) Remoção



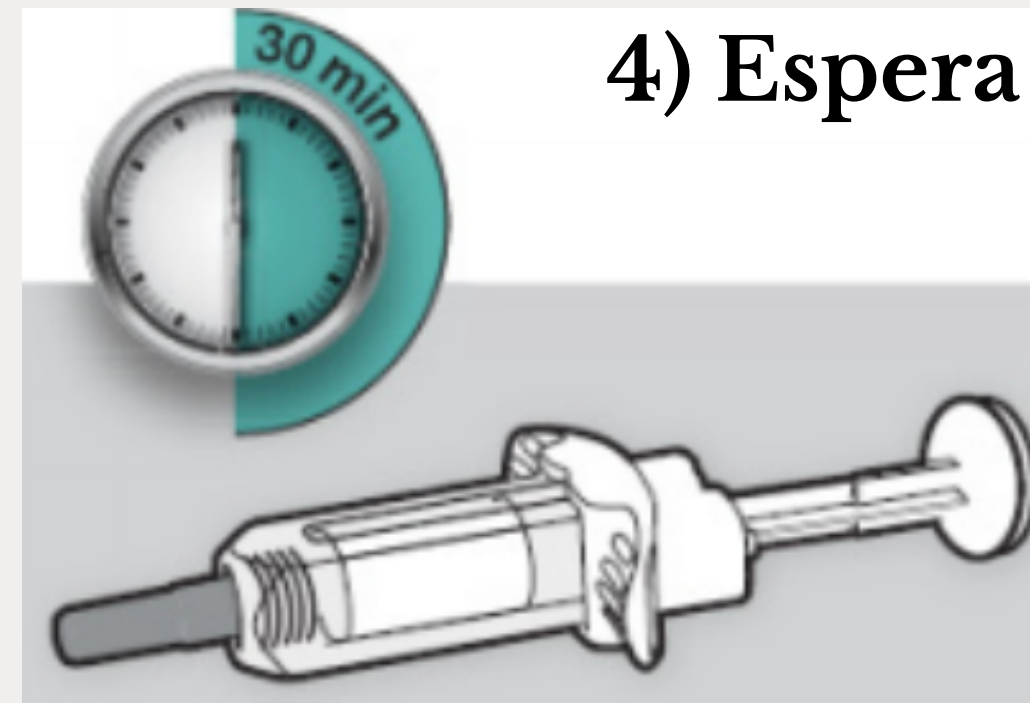
2) Preparação



Janela de visualização



3) Inspeção



4) Espera

Fonte: Bula do Dupilumabe

Instruções de uso

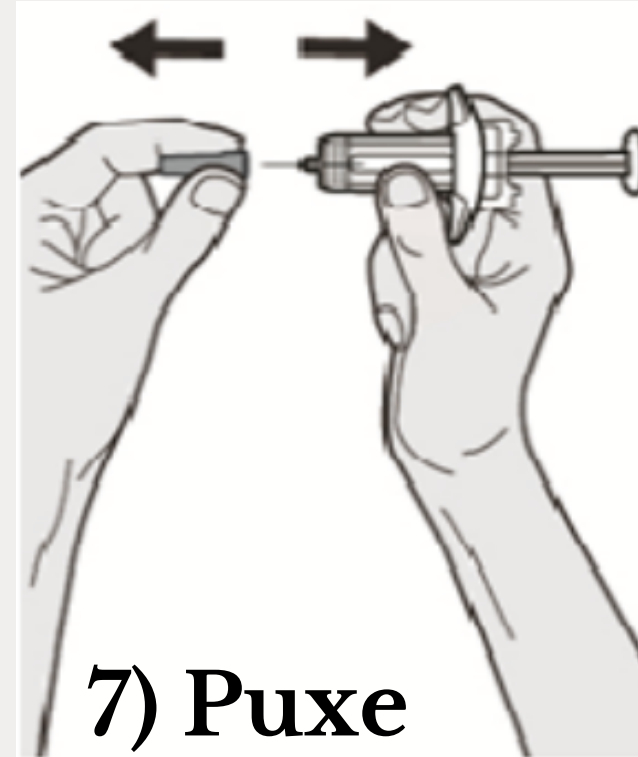
5) Seleção



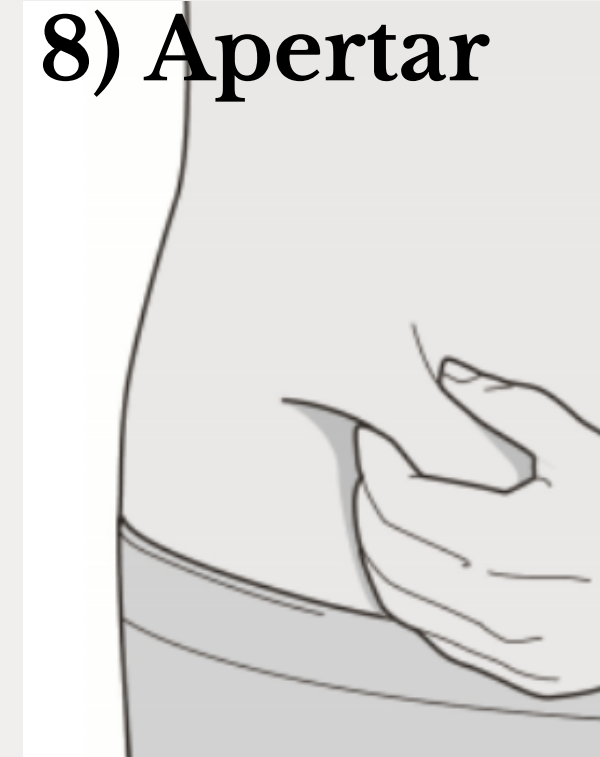
6) Limpeza



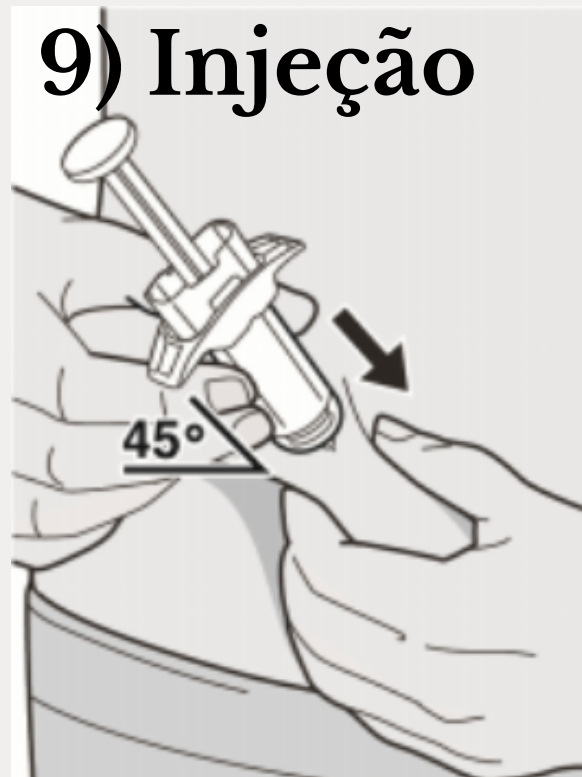
7) Puxe



8) Apertar



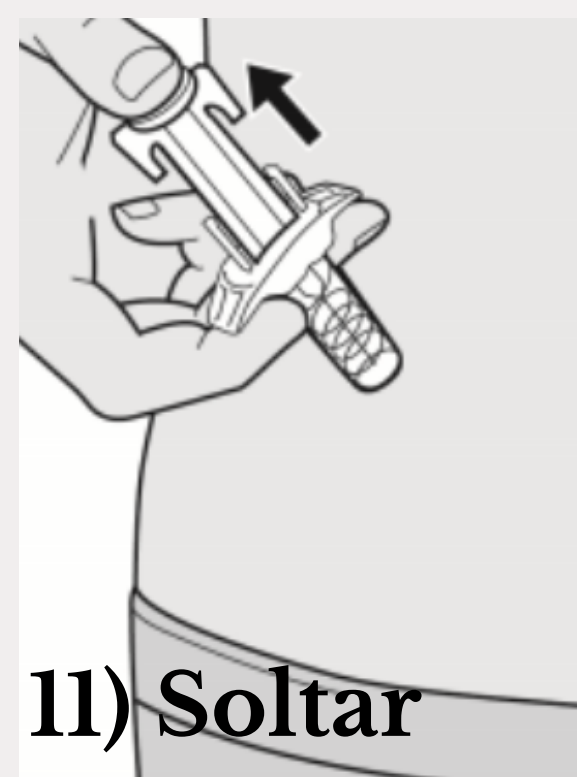
9) Injeção



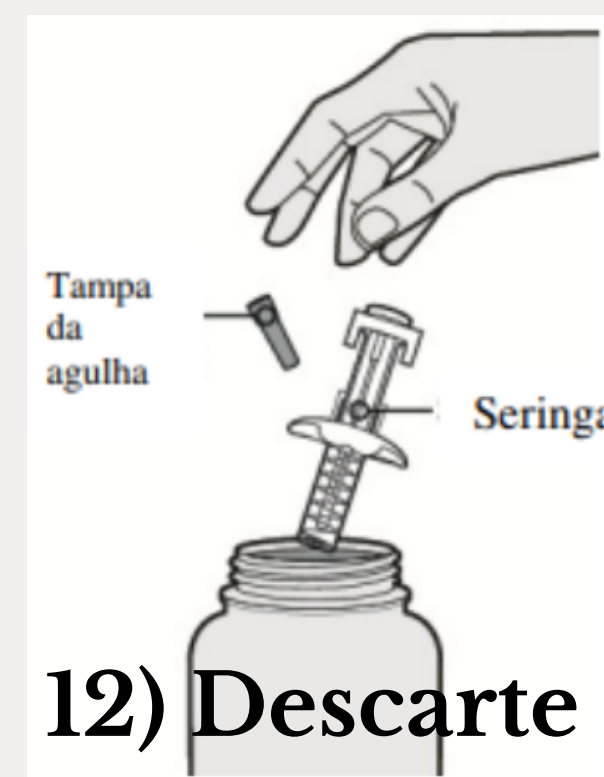
10) Apertar



11) Soltar



12) Descarte



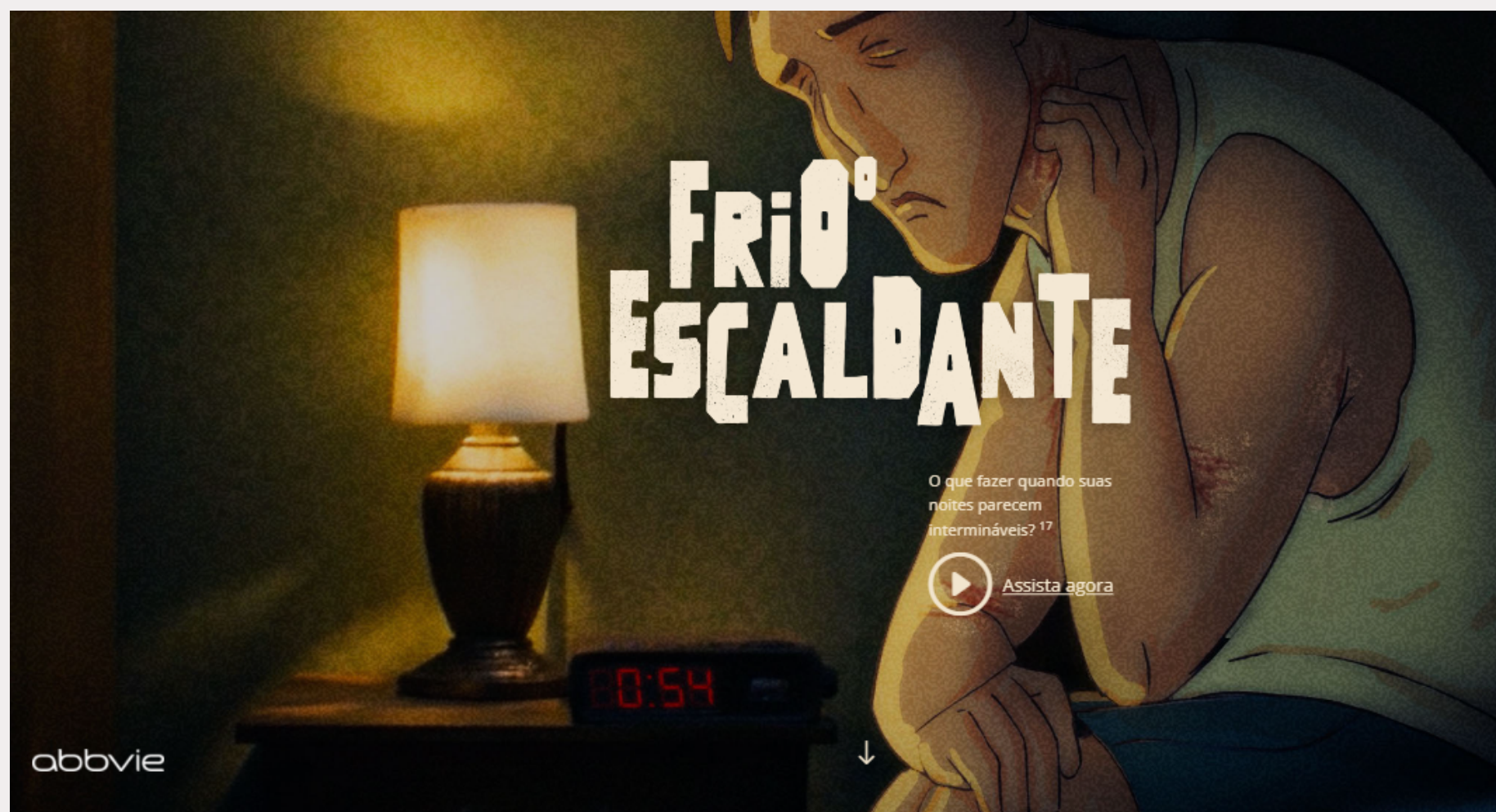
Fonte: Bula do Dupilumabe

O perfil epidemiológico

- **A dermatite atópica (DA) é uma doença inflamatória cutânea crônica, recorrente, que afeta entre 15 e 20% das crianças e 2 e 3% dos adultos.**
- **Os casos com início na infância e persistência da doença até a idade adulta (10 a 30%) tendem a ter história de atopia.**
- **Quando a DA se apresenta pela primeira vez na idade adulta, pode não haver tal associação e o diagnóstico geralmente é mais complexo**

“A dermatite atópica (DA) como ninguém nunca viu”

Campanha “Atópicos” criada pela AbbVie / FCB Health



atopicos.com.br

***“É mais importante
conhecer a pessoa que tem
a doença do que a doença
que a pessoa tem.”***

Hipócrates

Referências

BRASIL, Ministério da Saúde. Protocolo Clínico de Diretrizes Terapêuticas-
Dermatite Atópica. Brasília, março de 2023.

Disponível em: https://www.gov.br/conitec/pt-br/midias/consultas/relatorios/2023/20230418_relatorio_de_recomendacao_pcdt_dermatite_atopica_cp_09.pdf

Frazier W, Bhardwaj N. Atopic Dermatitis: Diagnosis and Treatment. Am Fam Physician. 2020 May 15;101(10):590-598. PMID: 32412211.

Koskeridis F, Evangelou E, Ntzani EE, Kostikas K, Tsabouri S. Treatment With Dupilumab in Patients With Atopic Dermatitis: Systematic Review and Meta-Analysis. J Cutan Med Surg. 2022 Nov-Dec;26(6):613-621. doi: 10.1177/12034754221130969. Epub 2022 Oct 9. PMID: 36214355.

Universidade Federal da Paraíba
Centro de Ciências da Saúde
Departamento de Ciências Farmacêuticas
Centro de Informação Sobre Medicamentos
Prof. Dr. Gabriel Rodrigues Martins de Freitas

DERMATITE ATÓPICA

e o uso do medicamento Dupilumabe



Maria Gabriela dos Santos Albuquerque
mgdsa2@academico.ufpb.br

