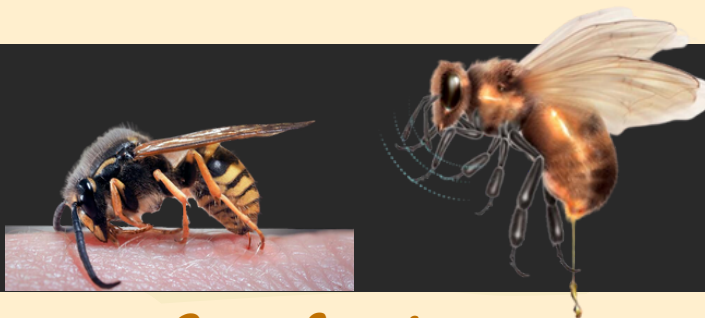
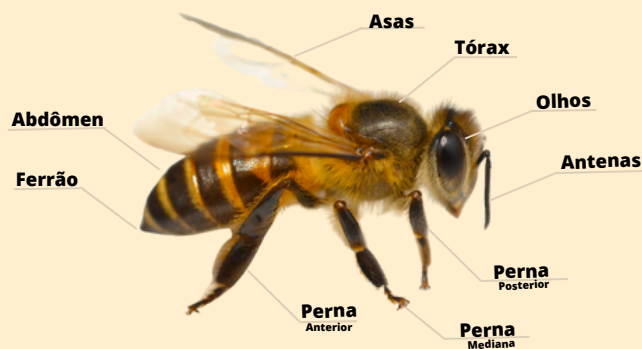


# Anatomia



**Como as vespas asiáticas vieram parar aqui? E por que é prejudicial ao ambiente?**

## Abelhas



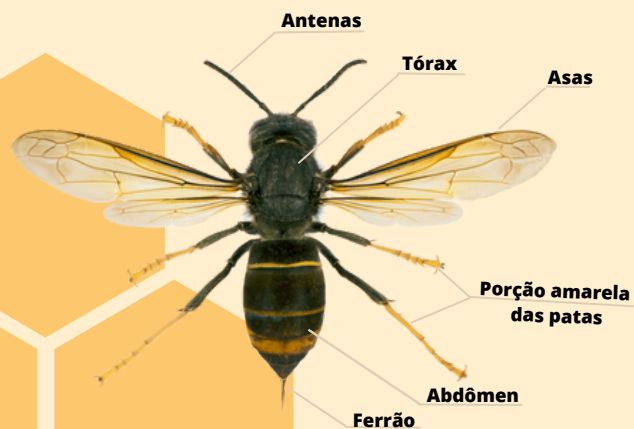
## Como funciona a picada da abelha?

O ferrão das abelhas, localizado na região posterior de seu corpo, se instala na pele da vítima após a picada. Essa ferroada pode, em situações mais simples, limitar-se a dor e edema, devido à glândula venenosa encontrada no ferrão, e em situações mais graves, em casos de alergia principalmente, pode se tornar fatal.

A hipótese é que essas vespas foram trazidas da Ásia para a América do Norte por meio de contêineres, e ali se dispersaram pelo continente.

É prejudicial para ecossistema brasileira porque o transporte desse animal para um local onde ele não possui predadores pode destruir todo um ecossistema já adaptado e como essas vespas são caçadoras de abelhas esses problemas ambientais se tornam ainda maior.

## Vespa-Asiática



## Como funciona a picada da vespa asiática?

Ao contrário das abelhas, as vespas asiáticas não perdem o seu ferrão após a picada, e podem ferroar a vítima várias vezes. Desse modo, o veneno das vespas foi criado para ser letal e agir como um meio de proteção do animal. No ser humano, a ferroada pode causar dor aguda, edema no local da picada e vermelhidão.

## O que fazer quando for picado por uma abelha/vespa?

No caso das abelhas é importante retirar o ferrão por meio de uma raspagem, com um cartão ou até mesmo a unha, porque ao se instalar na pele ele continua liberando substâncias tóxicas que causam dor ardência. Não é indicado o uso de pinças, pois pode “quebrar” o ferrão com parte dele dentro do corpo.

Já nas vespas, é sugerido lavar a região da ferroada, aplicar compressas frias e procurar um médico.



Se as abelhas desaparecessem, poderia deixar de se ver frutos vermelhos, cebolas ou cenouras nos supermercados

Você já se perguntou o que aconteceria se as abelhas desaparecessem? A extinção desse pequeno inseto pode afetar o equilíbrio de todo o planeta. Eles são críticos para manter a biodiversidade, a produção de alimentos e a vida humana, e são importantes para sustentar a vida na Terra.

Com a principal função sendo a polinização. Segundo a Organização das Nações Unidas (ONU), elas são responsáveis por 73% da polinização das plantas cultivadas. Através deste serviço ambiental, desempenham um papel na regeneração das florestas e da biodiversidade, são também de fundamental importância na alimentação humana e fornecem muitos dos alimentos que existem no nosso quotidiano.

No entanto, impactos ambientais como desmatamento, incêndios, uso de pesticidas e inseticidas, aquecimento global e mudanças climáticas estão dizimando as populações desse inseto. Sem as abelhas, toda a cadeia alimentar sofreria.

Por isso, tendo em vista essa importância, as Nações Unidas designaram o dia 20 de maio como o Dia Mundial da Abelha. A data foi anunciada no Congresso para conscientizar sobre a importância das abelhas e outros polinizadores e sua contribuição para o desenvolvimento sustentável.



Ninho de vespa-asiática

Entre folhagem e em alturas

#### Colmeia de abelhas

- Ocos de árvores
- Cupinzeiros desocupados
- Buracos de barrancos
- Beiral de telhados

# ABELHAS E VESPAS-ASIÁTICAS

Uma predadora de abelhas

