

NOSSO FILHO
MUDOU MUITO...

É O EFEITO DOS
METAIS PESADOS!



INTOXICAÇÃO POR MERCÚRIO



CIATox



O QUE É O MERCÚRIO ?

ÚNICO METAL ENCONTRADO NA FORMA LÍQUIDA À TEMPERATURA AMBIENTE

É VOLÁTIL E LIBERA UM GÁS MONOATÓMICO PERIGOSO: O VAPOR DE MERCÚRIO

Hg

EMBORA O MERCÚRIO SEJA ENCONTRADO EM NÍVEIS BAIXOS NO MEIO AMBIENTE, A SUA TOXICIDADE, PERSISTÊNCIA E A BIOACUMULAÇÃO AINDA PODE REPRESENTAR UMA AMEAÇA À SAÚDE HUMANA E A OUTROS ORGANISMOS VIVOS.

PERTENCE AO GRUPO 12 E PERÍODO 6 DA TABELA PERIÓDICA, COM NÚMERO ATÓMICO 80 E MASSA ATÓMICA RELATIVA DE 200.592



QUAIS AS PRINCIPAIS FONTES DO MERCÚRIO?

USO EM **PRODUTOS E ATIVIDADES INDUSTRIAIS** PODE REPRESENTAR AMEAÇA À SAÚDE DAS POPULAÇÕES E DOS TRABALHADORES



Baterias



Mineração



Amálgama dentário



Lâmpadas



Equipamentos de saúde

O **DESCARTE IRREGULAR** DE PRODUTOS CONTENDO MERCÚRIO TAMBÉM É UMA FONTE DE EXPOSIÇÃO AO METAL.



Queima de carvão



Refino de óleo



Manejo de resíduos



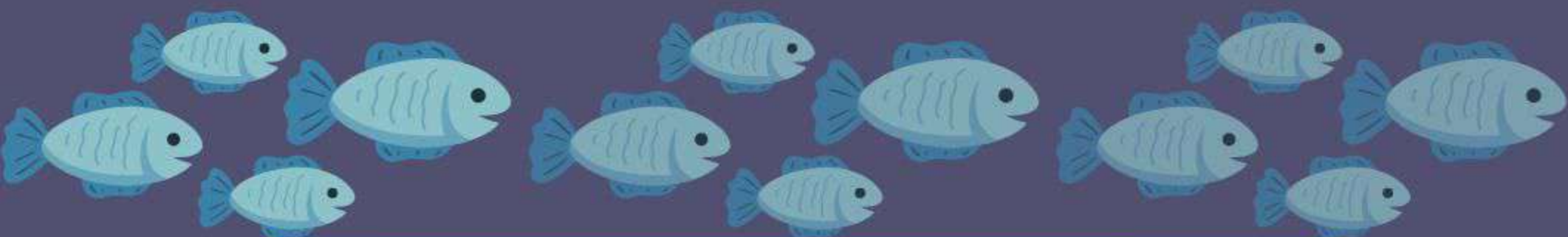
Processos industriais



Produção de cimento



QUAIS AS PRINCIPAIS FONTES DO MERCÚRIO?



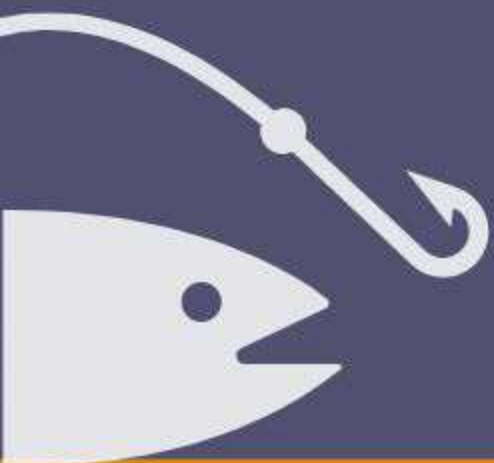
O CONSUMO DE **PEIXE** É TAMBÉM APONTADO COMO A **PRINCIPAL VIA** PARA INTOXICAÇÃO DE METILMERCÚRIO PARA OS HUMANOS.

OS TEORES MAIS ELEVADOS FORAM ENCONTRADOS NO MÚSCULO DAS ESPÉCIES DE **PEIXES DE PROFUNDIDADE**.



METILMERCÚRIO

- NAS **ÁGUAS**, O MERCÚRIO PODE SE TRANSFORMAR EM UMA FORMA **MAIS TÓXICA** PARA OS SERES HUMANOS.
- O METILMERCÚRIO **BIOACUMULA-SE** E **BIOMAGNÍFICA-SE** NA **CADEIA TRÓFICA**.
- O CONSUMO DE PEIXES E DE FRUTOS DO MAR **CONTAMINADOS** REPRESENTA RISCO À SAÚDE DA POPULAÇÃO.



SINAIS E SINTOMAS DA INTOXICAÇÃO

EXPOSIÇÃO A
CURTO PRAZO



FALTA DE AR, **DOR TORÁCICA**, TOSSE

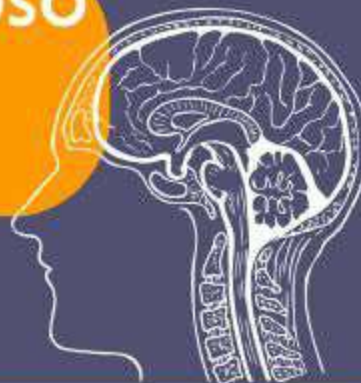


NÁUSEAS, **VÔMITOS**, DIARREIA E **AUMENTO**
DA PRESSÃO ARTERIAL.

EXPOSIÇÃO A
LONGO PRAZO

TOXICIDADE PARA O SISTEMA NERVOSO
CENTRAL.

EX: **DISTÚRBIOS PSICOLÓGICOS**



POPULAÇÕES VULNERÁVEIS



Gestantes



Lactantes



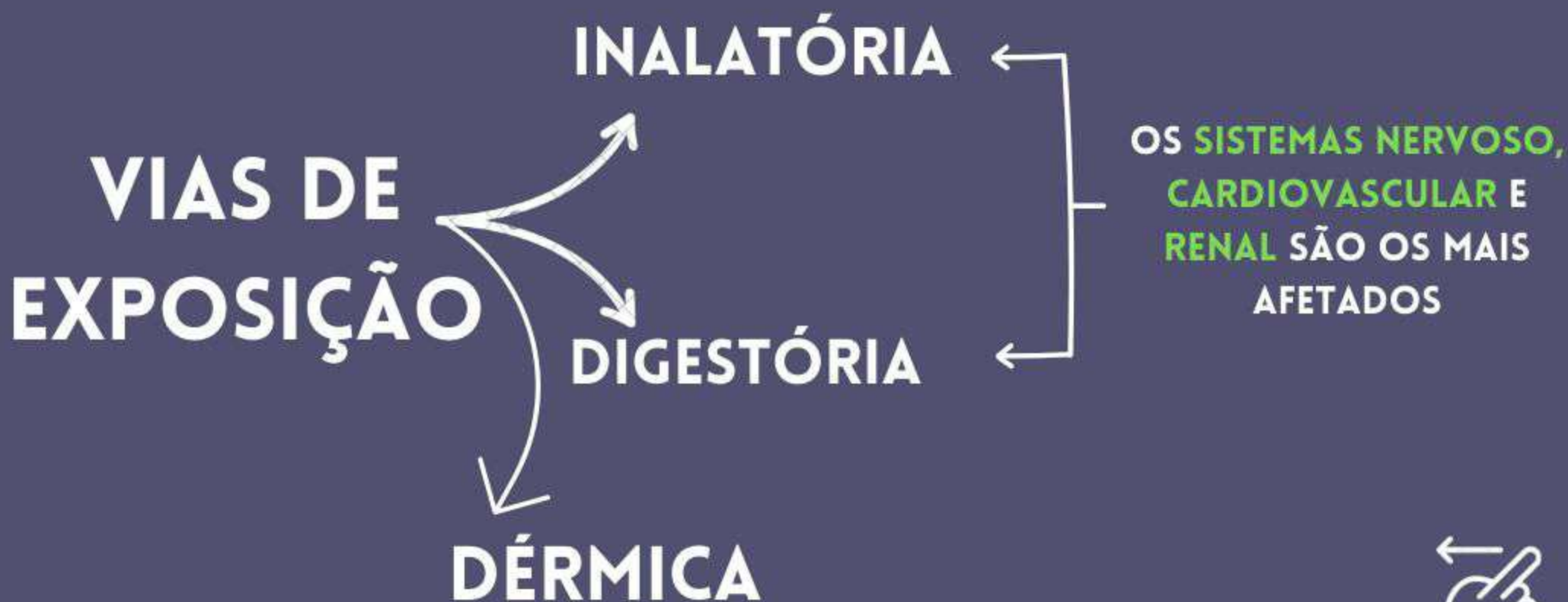
Crianças



Indigenas



Ribeirinhos



DIAGNÓSTICO



CLÍNICO

LEVA EM CONTA O HISTÓRICO DE EXPOSIÇÃO AO MERCÚRIO E SUA RELAÇÃO COM AS MANIFESTAÇÕES CLÍNICAS DO PACIENTE.



LABORATORIAL

EVIDENCIADO POR EXAMES LABORATORIAIS.



EPIDEMIOLÓGICO

BASEADO NA AVALIAÇÃO DO HISTÓRICO DE EXPOSIÇÃO AO MERCÚRIO (TEMPO, LUGAR E PESSOA).



PRECAUÇÕES PARA EVITAR A INTOXICAÇÃO POR MERCÚRIO

EVITAR MANUSEAR DIRETAMENTE O METAL.

EVITAR O CONSUMO DOS FRUTOS DO MAR MAIS CAPAZES DE ACUMULAR ESSE METAL (PRINCIPALMENTE AS ESPÉCIES CARNÍVORAS), COMO TUBARÃO, PEIXE ESPADA, CAVALA, FILÉ DE ATUM, CAÇÃO E ARENQUE. PREFERIR OS QUE TÊM MENOR CHANCE DE CONTAMINAÇÃO, COMO CAMARÃO, TRUTA, SALMÃO, ATUM ENLATADO E HADDOCK.

A INTOXICAÇÃO POR MERCÚRIO É UM PROBLEMA SÉRIO QUE REQUER CONSCIENTIZAÇÃO E AÇÃO PARA PREVENIR DANOS À SAÚDE HUMANA E AO ECOSSISTEMA. AO TOMAR MEDIDAS PREVENTIVAS E APOIAR INICIATIVAS QUE VISAM REDUZIR A EXPOSIÇÃO AO MERCÚRIO, PODEMOS CONTRIBUIR PARA UM AMBIENTE MAIS SEGURO E SAUDÁVEL PARA TODOS.



REFERÊNCIAS

INTOXICAÇÕES POR MERCÚRIO MINISTÉRIO DA SAÚDE. [S.L: S.N.]. DISPONÍVEL EM: <[HTTPS://WWW.GOV.BR/SAUDE/PT-BR/CENTRAIS-DE-CONTEUDO/PUBLICACOES/SVSA/INTOXICACAO/ORIENTACOES-PARA-A-NOTIFICACAO-DE-INTOXICACOES-POR-MERCURIO](https://www.gov.br/saude/pt-br/centrais-de-conteudo/publicacoes/svsa/intoxicacao/orientacoes-para-a-notificacao-de-intoxicacoes-por-mercúrio)>.

QUÍMICA E TOXICIDADE DO MERCÚRIO. 2021. TRABALHO FINAL DE MESTRADO (MESTRADO, FARMÁCIA) - UNIVERSIDADE DE LISBOA FACULDADE DE FARMÁCIA, [S. L.], 2021. DISPONÍVEL EM: [HTTPS://REPOSITORIO.UL.PT/BITSTREAM/10451/52985/1/MICF_ANA_RITA_FRANCISCO.PDF](https://repositorio.ul.pt/bitstream/10451/52985/1/MICF_ANA_RITA_FRANCISCO.PDF). ACESSO EM: 14 SET. 2023.

INTOXICAÇÃO POR MERCÚRIO: CAUSAS, SINAIS E SINTOMAS, DIAGNÓSTICO, TRATAMENTO, PREVENÇÃO. [S. L.], 3 MAIO 2013. DISPONÍVEL EM: [HTTPS://WWW.ABC.MED.BR/P/SINAIS.-SINTOMAS-E-DOENCAS/351414/INTOXICACAO-POR-MERCURIO-CAUSAS-SINAIS-E-SINTOMAS-DIAGNOSTICO-TRATAMENTO-PREVENCAO.HTM](https://www.abc.med.br/p/sinais.-sintomas-e-doencas/351414/intoxicacao-por-mercúrio-causas-sinais-e-sintomas-diagnostico-tratamento-prevencao.htm). ACESSO EM: 19 SET. 2023.