



AGROTÓXICOS E SAÚDE MENTAL



Você sabia que há

**RELAÇÃO ENTRE EXPOSIÇÃO A
AGROTÓXICOS E PREJUÍZOS À
SAÚDE MENTAL, INCLUINDO
SUICÍDIO?**

Sabemos que o uso excessivo de agrotóxicos **causa efeitos adversos à saúde...**



**DIFICULDADES
RESPIRATÓRIAS**



**PROBLEMAS
NEUROLÓGICOS
COGNITIVOS**



CÂNCER

Mas o que poucos sabem é que os efeitos podem ser ainda mais graves nas pessoas que os manipulam, como os AGRICULTORES;





Diversos estudos têm mostrado que as taxas de ideação suicida ou mesmo suicídio são maiores nos empregados da agricultura em relação aos trabalhadores de outras áreas;

TEMAS LIVRES - Ciênc. saúde coletiva 26 (08): 27-36, 2021. <https://doi.org/10.1590/1413-8123202120030052020>

Exposição a agrotóxicos ou práticas agroecológicas: ideação suicida entre camponeses do semiárido no Brasil

Carla Wembeck Padovani Gonzaga · Marcelo Perin Baldo · Antônio Probst Caldera

Resumo

Diferentes práticas agrícolas estão associadas a diferentes riscos para a saúde de camponeses. Objetivou-se analisar a associação entre ideação suicida e exposição a agrotóxicos, comparando camponeses vivendo sob exposição ambiental a agrotóxicos em relação a camponeses envolvidos com práticas agroecológicas, sem o uso de agrotóxicos, no semiárido norte mineiro. As famílias avaliadas foram amostradas, por conveniência, a partir da prática agrícola a qual estavam vinculadas, e os dados coletados por meio de entrevistas com instrumento previamente validado. Foram realizadas análises bivariadas seguidas de regressão logística. Foram entrevistados 547 camponeses, de ambos os sexos, sendo 311 sob exposição a agrotóxicos. Os camponeses expostos a agrotóxicos, em relação a camponeses envolvidos com práticas agroecológicas, tiveram maiores chances para ideação suicida (OR=2,30, IC95% 1,15-4,56); consumo problemático de álcool (OR=2,50, IC95% 1,18-4,48) e episódios prévios de intoxicação aguda por agrotóxicos (OR=6,58, IC95% 2,96-24,72). Conclui-se que as práticas agrícolas que implicam em exposição crônica a agrotóxicos se associam a maiores chances de ideação suicida, independentemente de episódios prévios de intoxicação aguda por agrotóxicos ou do uso problemático do álcool.

Palavras-chave:
Suicídio, Exposição ambiental, Intoxicação aguda, Agricultura Sustentável, População rural

Um estudo recente mostrou que a ideação suicida foi 2x maior em agricultores do Rio Grande do Sul que já haviam sido intoxicados por pesticidas em algum momento da vida;

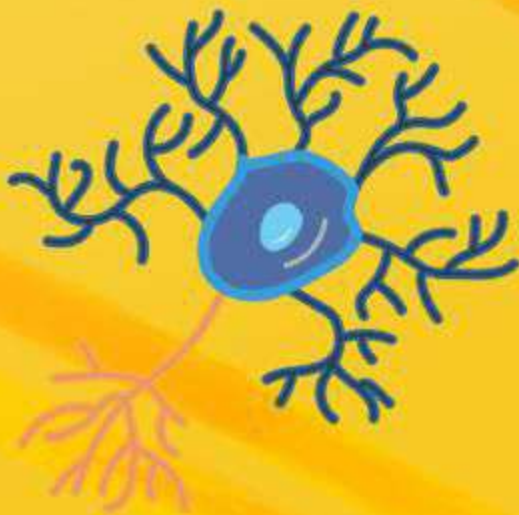


E por que isso acontece?

Dois tipos de agrotóxicos

**- organofosforados e carbamatos -
são inibidores da colinesterase...**

**Essa inibição leva ao acúmulo de
acetilcolina nas terminações nervosas,
prejudicando o bom funcionamento do
sistema nervoso;**





E por que isso acontece?

E, como consequência, pode haver o desenvolvimento de distúrbios psiquiátricos, como **depressão e ansiedade...**





E por que isso acontece?

Estes distúrbios podem levar, em última instância, à **ideação suicida ou o ato em si...**



As notificações por tentativa de suicídio correspondem a metade das mais de 29 mil intoxicações por agrotóxicos confirmadas na última década...

O agrotóxico mais utilizado em tentativas de suicídio foi o **Aldicarbe, popularmente conhecido como **chumbinho**, produto proibido desde 2012. Foram 2672 tentativas de suicídio com o veneno, e dessas **157 acabaram chegando ao óbito.****



E o que pode ser feito a respeito?

• **Reduzir o uso de agrotóxicos:**

- ✘ O Brasil é o país que mais utiliza essas substâncias em todo o mundo;**
- ✘ Apenas em 2021, pouco mais de 550 novos agrotóxicos foram liberados para uso no Brasil;**





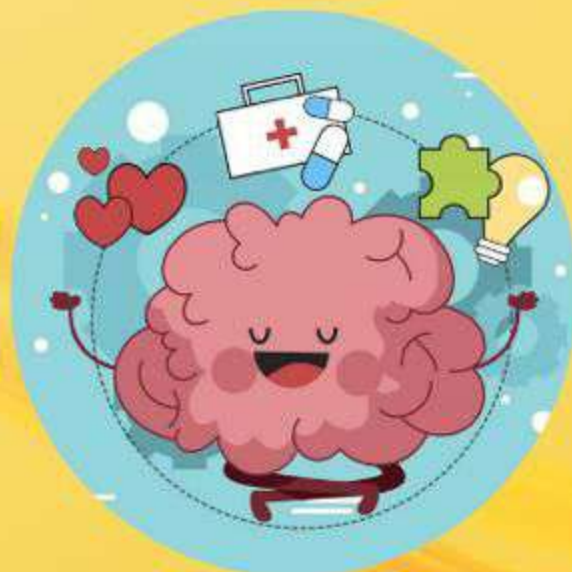
E o que pode ser feito a respeito?

- **Treinamento técnico adequado:**

Muitos agricultores são intoxicados devido ao uso incorreto de pesticidas;

 **Evitar** aplicação de agrotóxicos por via aérea (pulverização) também pode ser efetivo;

Esse método tende a poluir a água e o solo ou mesmo pode atingir habitantes do local, o que aumenta o risco de intoxicação;



SAÚDE MENTAL É COISA SÉRIA.
Se você precisa se abrir, procure ajuda! Fale gratuitamente com o **Centro de Valorização da Vida**,
discando 188 ou pelo chat do site
www.cvv.org.br.



REFERÊNCIAS

Gonzaga, Carla Wernecke Padovani, Baldo, Marcelo Perim e Caldeira, Antônio PratesExposição a agrotóxicos ou práticas agroecológicas: ideação suicida entre camponeses do semiárido no Brasil. *Ciência & Saúde Coletiva* [online]. v. 26, n. 09 [Acessado 13 Setembro 2023] , pp. 4243-4252. Disponível em: <<https://doi.org/10.1590/1413-81232021269.09052020>>. ISSN 1678-4561. <https://doi.org/10.1590/1413-81232021269.09052020>.

SIQUEIRA, S. L. DE .; KRUSE, M. H. L.. Agrotóxicos e saúde humana: contribuição dos profissionais do campo da saúde. *Revista da Escola de Enfermagem da USP*, v. 42, n. 3, p. 584-590, set. 2008.



 @ciatox_jp

 0800 722 6001
083 3216 7045