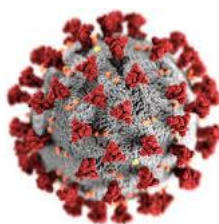




Comitê de Inclusão e Acessibilidade  
UFPB

**SERVIÇO PÚBLICO FEDERAL  
MINISTÉRIO DA EDUCAÇÃO  
UNIVERSIDADE FEDERAL DA PARAÍBA**

## **SINALÁRIO COVID-19**



**ANTÔNIO GALDINO DOS SANTOS JÚNIOR  
CECÍLIA DA SILVA OLIVEIRA SANTOS  
ERENILSON SAÚDE DA SILVA  
RENATA PATRÍCIA FRAZÃO DUTRA**

**2020**

Margareth de Fátima Formiga Melo Diniz  
**REITORA**

Bernardina Maria J. Freire de Oliveira  
**VICE-REITORA**

Rafael Paulo de Ataíde Monteiro Melo  
**COORD. COMITÊ DE INCLUSÃO E ACESSIBILIDADE**

Claudia Regina Cabral Galvão  
**VICE-COORD. COMITÊ DE INCLUSÃO E ACESSIBILIDADE**

## **SUMÁRIO**

- 1. ESTABELECIMENTOS DE SAÚDE**
- 2. PROFISSIONAIS DE SAÚDE**
- 3. PATOLOGIA**
- 4. SINTOMAS COVID-19**
- 5. CONCEITOS TÉCNICOS DE SAÚDE**
- 6. PREVENÇÃO E HIGIENE**
- 7. TUTORIAL MÁSCARA ACESSÍVEL**
- 8. REFERÊNCIAS BIBLIOGRÁFICAS**

# 1. ESTABELECIMENTOS DE SAÚDE

## POSTO DE SAÚDE



## UBS (Unidade Básica de Saúde)



## UPA (Unidade de Pronto Atendimento)



## UTI (Unidade de Terapia Intensiva)



## HU (Hospital Universitário)



## HOSPITAL



## FARMÁCIA



## AMBULÂNCIA



## 2. PROFISSIONAIS DE SAÚDE

### MÉDICO (A)



### ENFERMEIRO (A)



### FISIOTERAPEUTA



### PSICÓLOGO (A)



### RECEPCIONISTA



### 3. PATOLOGIA

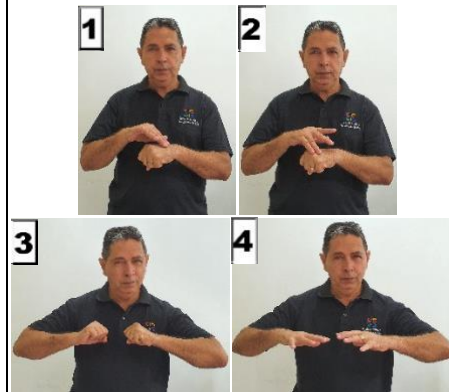
#### CORONAVÍRUS



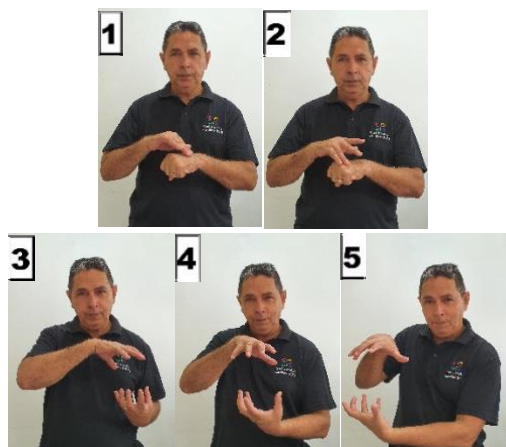
#### DOENÇA (PATOLOGIA)



#### EPIDEMIA



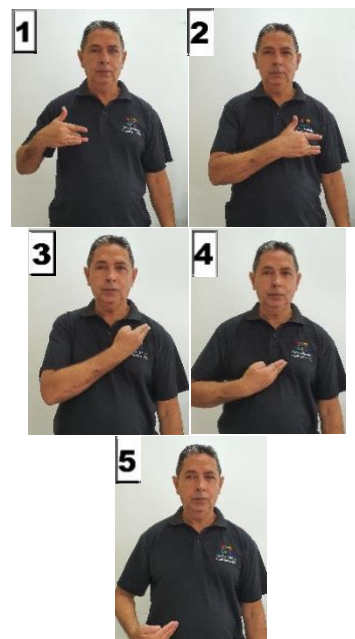
#### PANDEMIA



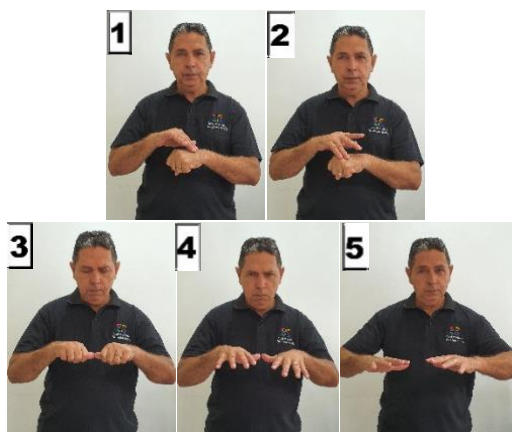
#### MICRO-ORGANISMO



#### SAÚDE PÚBLICA



#### SURTO (CONTAMINAÇÃO)



#### VÍRUS



# 4. SINTOMAS COVID-19

### FEBRE



### TOSSE



### FRAQUEZA



### CANSAÇO



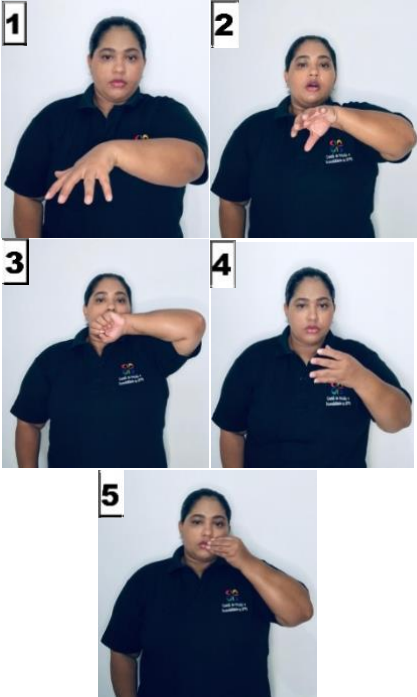
### DISPNEIA



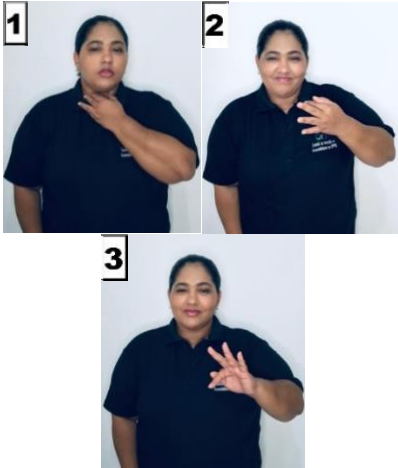
### GRIPE



### ANOSMIA



### FARINGITE



### SARS



## 5. CONCEITOS TÉCNICOS DE SAÚDE

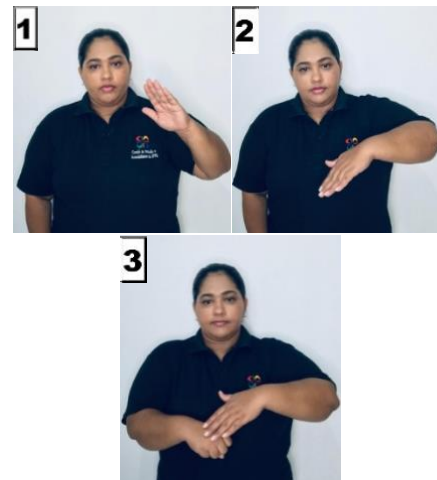
### TELEMEDICINA



### TAXA DE MORTALIDADE



### TAXA DE LETALIDADE



### CURVA DE ACHATAMENTO



### INCUBAÇÃO



### ATENDIMENTO



### ATENDIMENTO PRIORITÁRIO



### TRATAMENTO

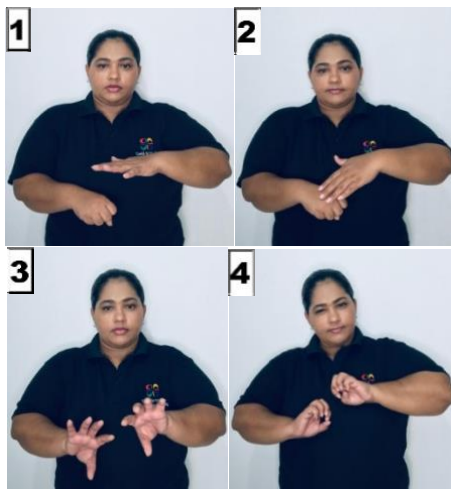




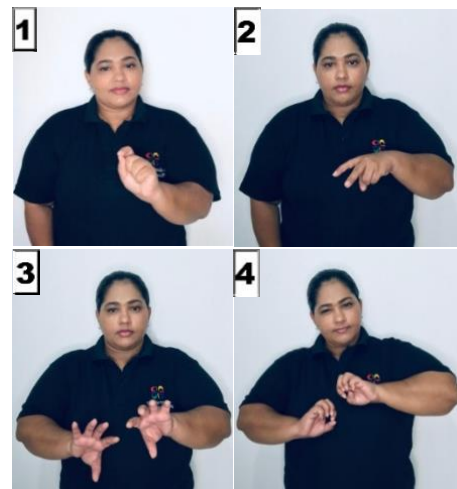
## DIAGNÓSTICO



## INFECÇÃO

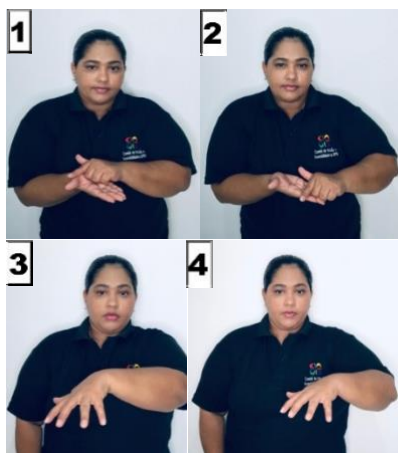


## CARGA VIRAL



## 6. PREVENÇÃO E CUIDADOS

### HIGIENIZAÇÃO DO AMBIENTE



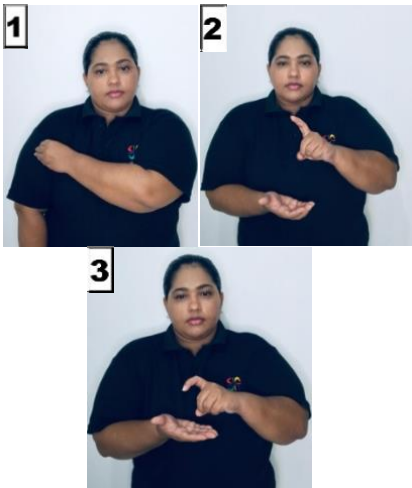
### HIGIENE PESSOAL



### LUVA



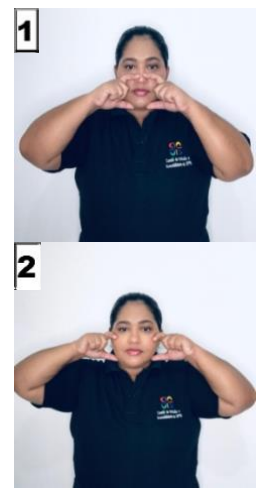
### ÁLCOOL EM GEL



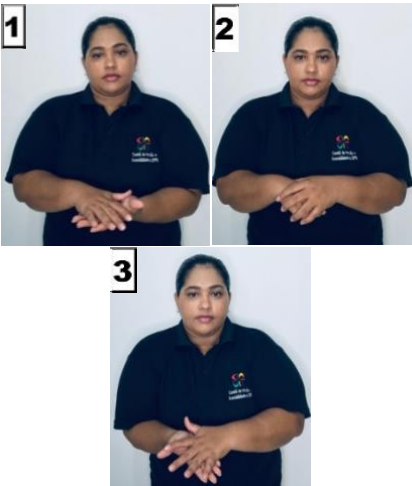
### PROTETOR FACIAL



### MÁSCARA FACIAL



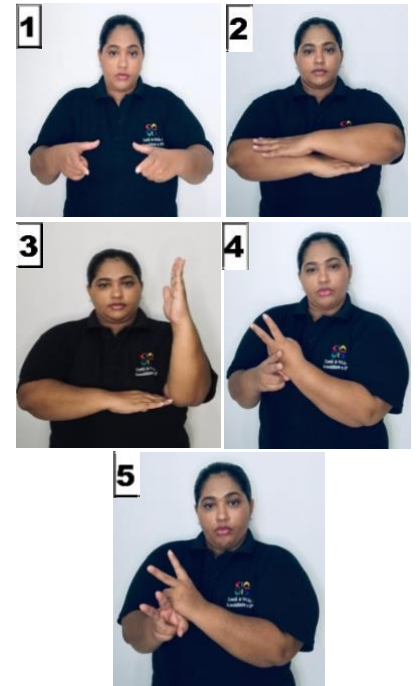
### LAVAR AS MÃOS



### EVITAR AGLOMERAÇÃO



### MANTER AMBIENTE AREJADO



### COLOCAR ANTEBRAÇO NO MOMENTO QUE TOSSE


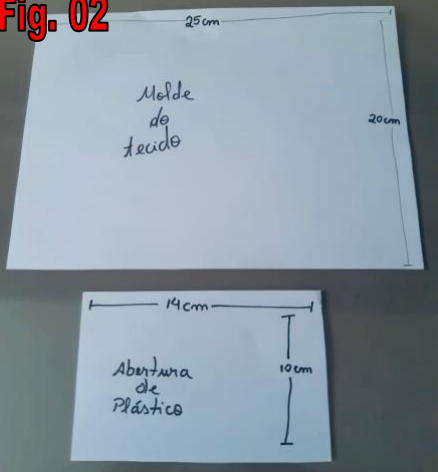

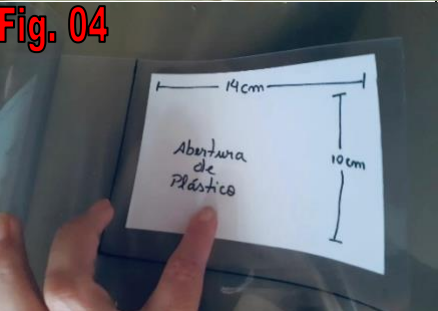


### NÃO COMPARTILHAR OBJETOS PESSOAIS



## 7. TUTORIAL MÁSCARA ACESSÍVEL

VAMOS APRENDER COMO SE FAZ UMA MÁSCARA DE PROTEÇÃO CONTRA O COVID-19, ACESSÍVEL E QUE POSSIBILITA A LEITURA LABIAL FACILITANDO A COMUNICAÇÃO ENTRE PESSOAS QUE USAM A LIBRAS? ENTÃO SIGA O PASSO A PASSO ABAIXO E MÃOS A OBRA!

<b>1º PASSO</b>	<b>Fig. 01</b> 	Para começarmos a fazer a nossa máscara, utilizaremos três materiais: tecido, plástico e elástico. Veja a <b>(Fig. 01)</b> .
<b>2º PASSO</b>	<b>Fig. 02</b> 	Agora teremos que cortar o tecido e o plástico de acordo com os moldes já prontos! Observe a <b>(Fig. 02)</b> .
<b>3º PASSO</b>	<b>Fig. 03</b>  <b>Fig. 04</b> 	De posse de todos os materiais, começamos então a preparar os moldes para cortar o tecido. O molde maior de 25 cm x 20 cm será para cortar o tecido em pedaços de mesma dimensão duas vezes e o menor para cortar o plástico e servir de parâmetro para o corte no centro do tecido conforme as <b>(Figs. 03 e 04)</b> .

#### 4° PASSO



Nesse passo, cortamos o tecido para fazer a máscara de acordo com o molde do passo anterior. No centro do retângulo de tecido é feito um corte retangular vazado (**Fig. 05**) para futura colocação da parte retangular de plástico.

Após isso, são feitos cortes de 45° nas quinas internas do retângulo vazado para posteriormente virar essas abas conforme (**Fig. 06**), encaixar a parte plástica e costurar.

#### 5° PASSO



A costura das bordas do tecido e do tecido no plástico deve ser realizada com uma máquina de costura para um melhor acabamento. Primeiro, costura-se as bordas no tecido conforme (**Fig. 07**).

Após isso, coloca-se a parte plástica no meio da abertura entre as duas partes de tecido (**Fig. 08**) e depois faz a costura das partes. Depois fazer 03 pregas laterais para uma melhor acomodação da máscara no rosto conforme (**Fig. 09**).

**Fig. 10**



Neste passo os elásticos são cortados em 02 pedaços de 18 a 20 cm aproximadamente conforme **(Fig.10)**. Geralmente o tamanho dos elásticos irão depender das dimensões do rosto da pessoa que for usá-la.

**Fig. 11**



Após isso, serão costurados os elásticos na mão ou na máquina para um melhor acabamento como mostra a **(Fig. 11)**.

**6° PASSO**

**Fig. 12**



É necessário fazer os devidos ajustes de acordo com as dimensões do rosto da pessoa que irá usá-la e costurar a emenda do elástico para dentro, de modo a escondê-la dando um melhor acabamento conforme **(Figs. 12 e 13)**.

**Fig. 13**



**Fig. 14**



Pronto! Chegamos ao final da nossa máscara acessível! **(Fig.14)** Agora é só utilizá-la com cuidado e responsabilidade social!

**7° PASSO**

## 8. REFERÊNCIAS BIBLIOGRÁFICAS

CAPOVILLA, Fernando César; RAPAHEL, Walquíria Duarte; MAURÍCIO, Aline Cristina. **Dicionário Enciclopédico Ilustrado Trilíngue da Língua de Sinais Brasileira (DEIT-Libras)**. São Paulo: EDUSP, 2009.

ELIAS, Alexandre. **Coronavírus: Sinalário de Libras para Estudo. Vol. 1**. Acesso em 02 de maio de 2020. Disponível em: <https://youtu.be/uEwmd23eJu4>

\_\_\_\_\_. **Coronavírus: Sinalário de Libras para Estudo. Vol. 2**. Acesso em 02 de maio de 2020. Disponível em: <https://www.youtube.com/watch?v=BKb43by7snI>

FRANCISCO, Gildete Amorim Mendes; BOURGUIGNON, Saulo Cabral; GARCIA, Rita de Cássia Nasser Cuber. **Glossário de Libras do Coronavírus – Covid-19**. Departamento de Microbiologia e Parasitologia, LICEM – Laboratório de Interação Celular e Molecular. Universidade Federal Fluminense (UFF). Acesso em 02 de maio de 2020. Disponível em: [https://www.youtube.com/watch?v=tQ9bP6Pz\\_Qg](https://www.youtube.com/watch?v=tQ9bP6Pz_Qg)

PEDROZA, Talita. **Sinalário Covid-19 Coronavírus**. Acesso em 10 de abril de 2020. Disponível em: <https://www.youtube.com/watch?v=VmLyEP6Ttc8&t=108s>

**OBSERVAÇÃO:** Todas as imagens, exceto COVID-19 (figura da capa), foram produzidas pelos próprios tradutores intérpretes de LIBRAS, em regime Home Office por motivo de isolamento social devido a pandemia do COVID-19. Os tradutores intérpretes de LIBRAS são servidores da UFPB – Campus I, lotados no Comitê de Inclusão e Acessibilidade – CIA.