



Universidade Federal da Paraíba

Período Suplementar

Manual rápido do(a) estudante



Pró-Reitoria de Graduação (PRG)



Olá estudante, como vai?
Seja bem-vindo(a)! Vou
ajudar você a entender o
período suplementar e dar
dicas sobre o ensino
remoto.

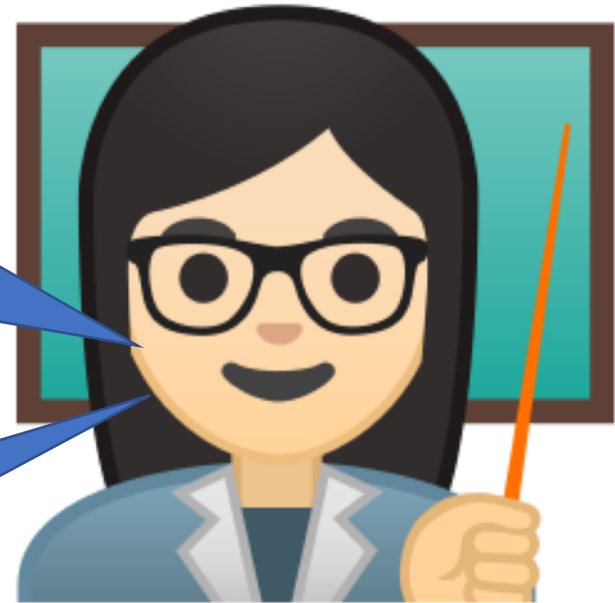
A UFPB iniciará a oferta de um calendário
suplementar no dia 8 de junho de 2020, por
decisão do Conselho Superior de Ensino,
Pesquisa e Extensão (Res.
13/2020/Consepe), em decorrência do
isolamento social decretado para evitar o
contágio pelo novo Coronavírus (COVID-19).

As atividades não são obrigatórias para o(a) estudante e estão sendo ofertadas no formato de:

- ✓ Componentes curriculares (disciplinas).
- ✓ Atividades extracurriculares (cursos livres, ciclos de palestras, minicursos etc).

✓ Componentes curriculares são ofertados por meio do **SIGAA**.

✓ Atividades extracurriculares são ofertadas por meio do **SIGEVENTOS**.





Essas atividades de ensino ocorrerão de forma remota.

Atenção. Não é EAD (Educação a Distância), tá?

Você é estudante da modalidade presencial.

Sua experiência será no **Ensino Remoto**

Emergencial, forma possível para mantermos o vínculo acadêmico com você em tempos de pandemia.

São vários os desafios desse momento.

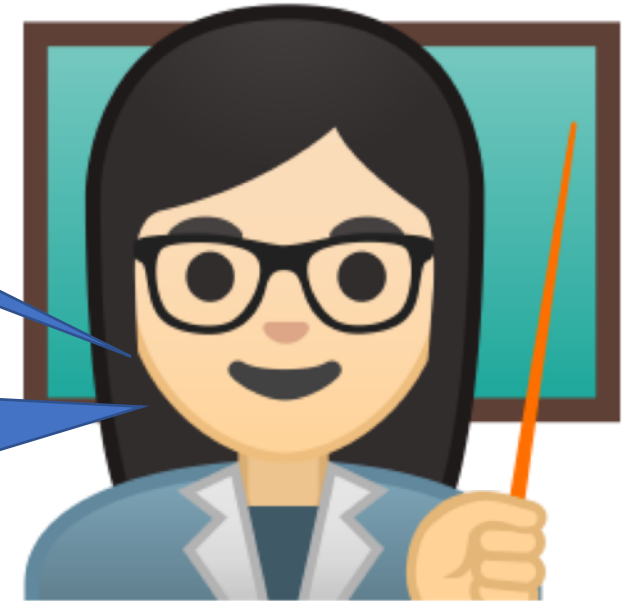
Vamos construir uma experiência rica de ensino e de aprendizagem, com o uso de novas tecnologias de comunicação, que serão muito úteis para sua vida acadêmica.

Quer saber como serão
as aulas remotas?
Vamos lá...

Cada professor(a) irá planejar a melhor forma de conduzir as atividades curriculares e extracurriculares. Ele(a) irá escolher um Ambiente Virtual de Aprendizagem (AVA).

As duas principais opções de escolha são:

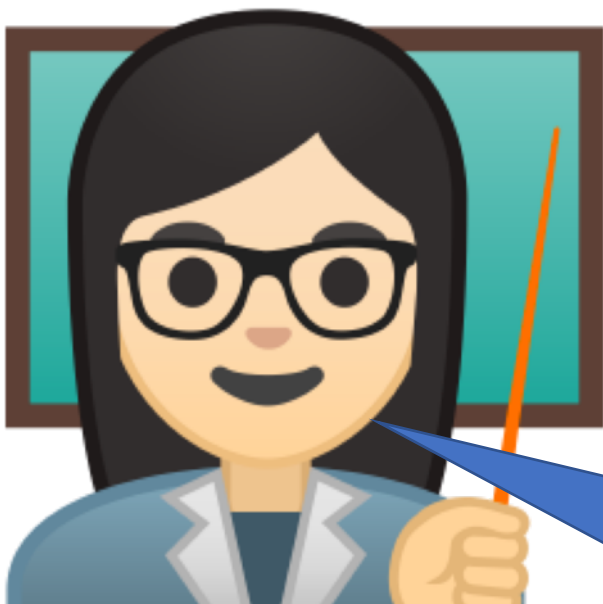
- ✓ **Turma Virtual do SIGAA.**
- ✓ **Sala Virtual do Moodle Classes.**



Você já deve ter conhecido o SIGAA, não é? É o nosso Sistema Integrado de **G**estão de **A**tividades **A**cadêmicas. Lá é onde você tem acesso a vários serviços acadêmicos, tais como realização de matrículas, histórico acadêmico, declarações etc. Ele pode ser acessado em: sigaa.ufpb.br

A screenshot of the SIGAA website interface. The top navigation bar includes the UFPA logo, the text "SIGAA Portal Público", and the "Universidade Federal da Paraíba" logo with a "Entrar" button. Below the navigation bar is a menu with categories: Acadêmico, Biblioteca, Ensino, Técnico, Graduação, Pós-Graduação, Extensão, Pesquisa, and Processos Seletivos. The main content area features eight service tiles arranged in two columns. Each tile includes an icon, a title, and a brief description of the service.

Category	Service	Description
Acadêmico	Docentes	Acesse as páginas públicas dos docentes da UFPA.
	Autenticação de Documentos	Efetue a autenticação dos documentos emitidos pelo SIGAA.
	Chefes, Coordenações e Diretores.	Consulte os chefes de departamentos, coordenadores de curso e diretores de unidade.
	Departamentos	Conheça os departamentos da UFPA.
Acadêmico	Calendário Acadêmico	Consulte o calendário acadêmico da UFPA.
	Centros/Unidades Especializadas	Conheça os centros/unidades especializadas da UFPA.
	Programas de Pós-Graduação	Conheça os programas de pós-graduação da UFPA.
	Situação dos Bolsistas	Veja a listagem e a situação dos alunos assistidos pela PRAPE.



NOME DO DISCENTE Semestre atual: 2009.1
CENTRO DE TECNOLOGIA (14.00) Módulos Menu Discente

ECT1201 - ALGEBRA LINEAR - Turma: 01 (2009.1) Entrar FIS0316 - FISICA EXPERIMENTAL I


Menu Turma Virtual

- Turma
- Alunos
- Material
- Atividades
- > Avaliações
- > Enquetes
- > Fórum
- > Tarefas

CRONOGRAMA DE AULAS

Plano de Curso. Ementa. Programa. Objetivos. Metodologias de ensino e avaliações. Bibliografia. (11/08/2009 - 11/08/2009)

Plano de Curso. Ementa. Programa. Objetivos. Metodologias de ensino e avaliações. Bibliografia.

 **Plano de Curso Física Experimental II.**

Cap. 2. Lei de Coulomb e Campo Elétrico. Campo Elétrico de n cargas. Problemas para resolver. Exemplos em classe. (13/08/2009 - 13/08/2009)

Cap. 2. Lei de Coulomb e Campo Elétrico. Campo Elétrico de n cargas. Lista de Problemas para resolver. Exemplos em classe.

Campos de linha de carga, de superfície de carga. Distribuição de cargas. Linhas de Campos. Problema 2.3 em classe. (18/08/2009 - 18/08/2009)

...ção de cargas. Linhas de

... Gauss. Problemas 2.6 e 2.9 em classe.

Quando selecionar o componente curricular, você estará acessando a sua **Turma Virtual**. Lá você pode entrar em contato com o(a) professor(a) e ter acesso aos materiais didáticos, atividades, notícias e outros recursos postados.

Entretanto, o(a) professor(a) pode ter escolhido um outro Ambiente Virtual de Aprendizagem para conduzir o componente curricular ou o curso do SIGEVENTOS.

Um desses ambientes é o **Moodle Classes**, que foi elaborado pela Superintendência de Educação a Distância (SEAD), em parceria com a Pró-Reitoria de Graduação (PRG), para esse período suplementar. Vou mostrar a seguir.



O **Moodle Classes** é um ambiente virtual de aprendizagem desenvolvido fora do SIGAA, que pode ser acessado por meio do **classes.sead.ufpb.br**.

Se você nunca acessou, utilize a sua **matrícula como login e como senha**. Se você já acessou antes, utilize as suas credenciais cadastradas.



A screenshot of the Moodle Classes login page. The page is white with a blue header containing the 'classes' logo. Below the logo, the word 'Entrar' is displayed. There are two input fields: 'Identificação de usuário' and 'Senha'. A blue 'Acessar' button is positioned below the fields. Below the button, there is a link 'Esqueceu o seu usuário ou senha?' and a note 'Alguns cursos podem permitir o acesso a visitantes' with a corresponding 'Acessar como visitante' button. The background of the image shows a laptop on a wooden desk with a white coffee cup and a small green plant.

**Conhecimento livre,
aberto e a distância
na UFPB**

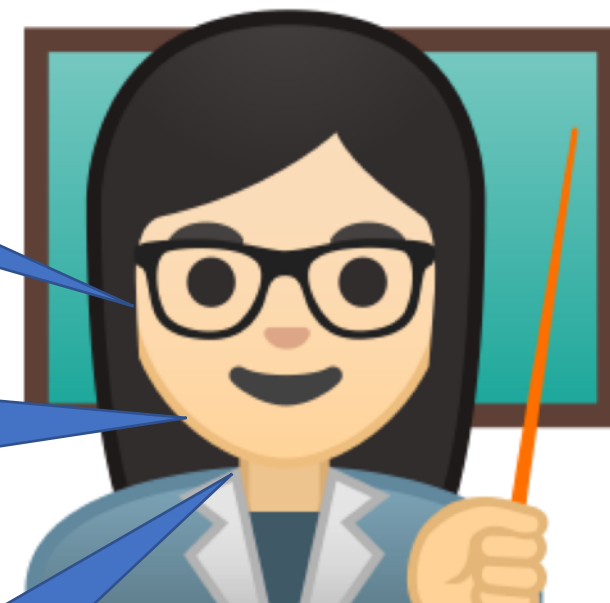
Participe do Classes e contribua para a construção do saber através de recursos de ensino e aprendizagem mediados pela tecnologia.

Na condução da disciplina ou atividade extracurricular, o(a) professor(a) poderá utilizar duas abordagens de comunicação:

Síncrona e Assíncrona

Na **comunicação síncrona**, o(a) professor(a) agenda uma aula remota em que há uma interação simultânea, como chat ou webconferência. Então pode ser que ele(a) peça para você usar ferramentas como Google Meet, Zoom e Jitsi Meet. **Não se preocupe, você aprende rapidinho.**

Na **comunicação assíncrona**, você não precisa estar logado ao mesmo tempo com o(a) professor(a). Ele(a) definirá uma atividade acadêmica e você poderá realizá-la, observando o prazo estabelecido, quando possível. Isto significa dizer que você não terá, obrigatoriamente, aulas online em todos os horários definidos na oferta do componente curricular.

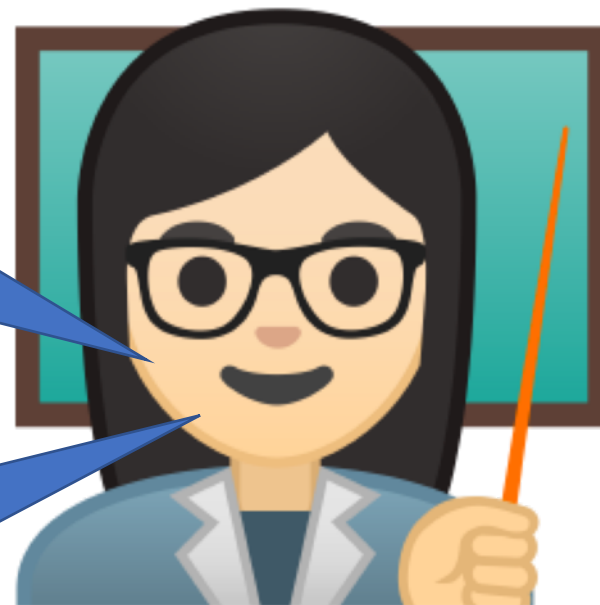


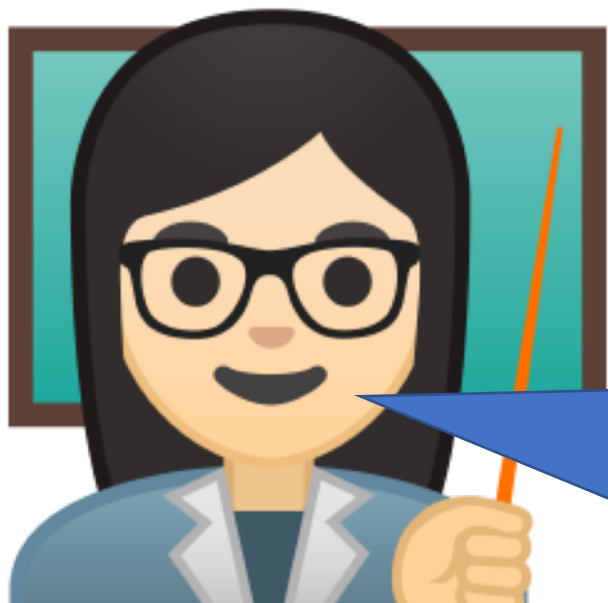
Caso tenha dúvidas sobre a plataforma que o(a) professor(a) utilizará, entre em contato com a coordenação do seu curso.

Será o mesmo que procurar a sua sala no primeiro dia de aula.

O(A) professor(a) pode ter optado por algum outro ambiente virtual.

Não se preocupe, ele(a) irá orientá-lo(a) sobre como proceder neste caso.





Também preparamos alguns cursos para você se sentir mais confortável com o uso das tecnologias de comunicação. Confira os módulos ofertados:

MÓDULO 1: Introdução aos recursos de comunicação e de aprendizagem no ambiente virtual Moodle Classes.

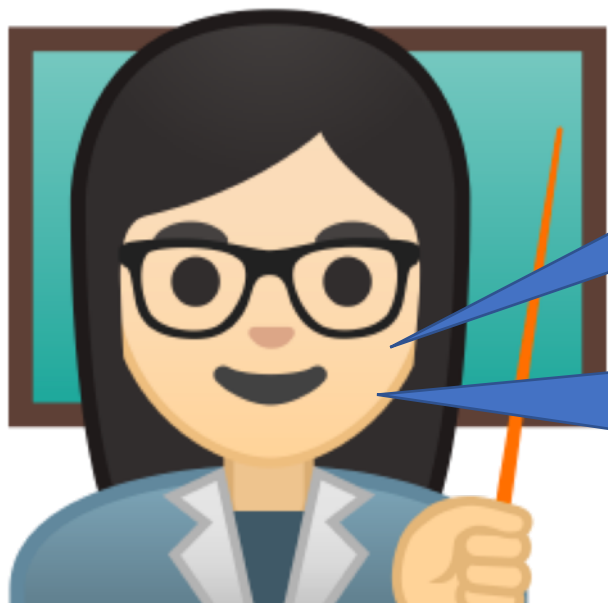
MÓDULO 2: Aplicação de tecnologias de comunicação aos processos de aprendizagem.

MÓDULO 3: Uso de recursos educacionais abertos para a aprendizagem remota.

MÓDULO 4: Utilização dos recursos e ferramentas de informação, comunicação e aprendizagem do SIGAA.

Esse curso segue um modelo de aprendizagem autodirigida e, por isso, as inscrições ficam abertas para que você faça quando achar necessário. É só se inscrever aqui:

<https://forms.gle/x1Dp47qNrwj2tiPw9>



Se você tiver qualquer dúvida, não hesite, entre em contato com a coordenação do seu curso.

Estamos, todo(a)s, disponíveis para facilitar e compartilhar sua experiência.

Em decorrência da pandemia, sabemos que é um momento difícil. Tudo é muito imprevisível e cheio de incertezas.

Tenha como pressuposto que estamos, junto(a)s, compartilhando e construindo uma nova história. **Saúde e bons estudos!**



Pró-Reitoria de Graduação (PRG)