



**Universidade Federal da Paraíba
Centro de Ciências Exatas e da Natureza**

RELATÓRIO DE GESTÃO

Exercício 2022

FEVREIRO
2023

**UNIVERSIDADE FEDERAL DA PARAÍBA
CENTRO DE CIÊNCIAS EXATAS E DA NATUREZA
DIREÇÃO DE CENTRO**

RELATÓRIO DE GESTÃO DO EXERCÍCIO DE 2022

Relatório de Gestão do exercício de 2022 apresentado à comunidade e atende ao Ofício Eletrônico nº 50/2022 – PROPLAN, elaborado de acordo com as disposições da IN TCU nº 84/2020, da DN TCU nº 187/2020 e do Sistema e-Contas.

**DIREÇÃO DE CENTRO
JOÃO PESSOA – PB**

2023



DIRETOR

JOSÉ ROBERTO SOARES DO NASCIMENTO

VICE-DIRETOR

MÁRIO CESAR UGULINO DE ARAÚJO

ASSESSOR ADMINISTRATIVO

FÁBIO ABRANTES DE OLIVEIRA

ASSESSORIA DE COMUNICAÇÃO

ANA CRISTINA MAGYAR

ASSESSORIA DE GRADUAÇÃO

ULISSES UMBELINO DOS ANJOS

GESTORA ADMINISTRATIVA

FABIANA MARQUES DE SOUSA

CHEFES DE DEPARTAMENTO

DEPARTAMENTO DE FÍSICA
CHARLIE SALVADOR GONÇALVES

DEPARTAMENTO QUÍMICA
CLÁUDIA DE FIGUEIREDO BRAGA

DEPARTAMENTO DE GEOCIÊNCIAS
RICHARDE MARQUES DA SILVA

DEPARTAMENTO ESTATÍSTICA
HEMILIO FERNANDES CAMPOS COELHO

DEPARTAMENTO DE MATEMÁTICA
BRUNO HENRIQUE CARVALHO RIBEIRO

DEPARTAMENTO DE SISTEMÁTICA E ECOLOGIA
TARCÍSIO ALVES CORDEIRO

DEPARTAMENTO DE BIOLOGIA CELULAR E MOLECULAR
PEDRO ROBERTO PONTES SANTOS

COORDENAÇÕES DE PROGRAMAS DE PÓS-GRADUAÇÃO

PROGRAMA DE PÓS-GRADUAÇÃO EM BIOLOGIA CELULAR E MOLECULAR
ANA PAVLA ALMEIDA DINIZ GURGEL

PROGRAMA DE PÓS-GRADUAÇÃO EM CIÊNCIAS BIOLÓGICAS
ALEXANDRE VASCONCELOS

PROGRAMA DE PÓS-GRADUAÇÃO EM ENSINO DE BIOLOGIA EM REDE NACIONAL
MARIA DE FÁTIMA CAMAROTTI

PROGRAMA DE PÓS-GRADUAÇÃO EM DESENVOLVIMENTO E MEIO AMBIENTE
MESTRADO: GEORGE EMMANUEL CAVALCANTI DE MIRANDA
DOUTORADO: EDUARDO RODRIGUES VIANA DE LIMA

PROGRAMA DE PÓS-GRADUAÇÃO EM FÍSICA
JORGE GABRIEL GOMES DE SOUZA RAMOS

PROGRAMA DE PÓS-GRADUAÇÃO EM GEOGRAFIA
ANIERES BARBOSA DA SILVA

PROGRAMA DE PÓS-GRADUAÇÃO EM MATEMÁTICA
FAGNER DIAS ARARUNA E JOEDSON SILVA DOS SANTOS

PROGRAMA DE PÓS-GRADUAÇÃO EM MATEMÁTICA EM REDE NACIONAL
ELISANDRA DE FATIMA GLOSS DE MORAES

PROGRAMA DE PÓS-GRADUAÇÃO EM MODELOS DE DECISÃO E SAÚDE
LUIZ MEDEIROS DE ARAÚJO LIMA FILHO

PROGRAMA DE PÓS-GRADUAÇÃO EM QUÍMICA
ANTÔNIA LÚCIA DE SOUZA

SUMÁRIO

1	ESTRUTURA ORGANIZACIONAL	8
1.1	Instâncias deliberativas, executivas e apoio administrativo	9
1.2	Organograma.....	10
2	ÁREA DE ATUAÇÃO ACADÊMICA	11
2.1	Laboratórios de pesquisa e/ou práticas profissionais.....	12
3	GESTÃO ORÇAMENTÁRIA	15
3.1	Contexto geral.....	15
3.2	Formação do orçamento	16
3.3	Perfil do gasto	17
4	SUSTENTABILIDADE	18
5	AÇÕES REALIZADAS EM 2022	20
6	DESAFIOS E AÇÕES FUTURAS	24

APRESENTAÇÃO

O Centro de Ciências Exatas e da Natureza - CCEN foi criado pelo Decreto nº 73.701, de 28 de fevereiro de 1974. Na forma de Órgão Setorial, vinculado a Universidade Federal da Paraíba - UFPB, com a finalidade de ensino, pesquisa e extensão, tendo sede em João Pessoa. Desde a sua criação e ao longo de sua história, o CCEN vem cumprindo seu papel, de educar, produzir e disseminar o saber universal, preservar e difundir as artes e a cultura, e contribuir para o desenvolvimento humano, comprometendo-se com a justiça social, a sustentabilidade socioambiental, a democracia e a cidadania.

1 ESTRUTURA ORGANIZACIONAL

A estrutura organizacional do CCEN é regulamentada pelo seu Estatuto e Regimento Geral da UFPB e envolve órgãos deliberativos, executivo e de apoio administrativo como é mostrada da figura abaixo:

ÓRGÃO DELIBERATIVO

- CONSELHOS DE CENTRO
- DEPARTAMENTOS
- COLEGIADOS DE CURSOS

ÓRGÃOS EXECUTIVOS

- DIRETORIA DE CENTRO
- CHEFIAS DE DEPARTAMENTOS
- COORDENAÇÕES DE CURSOS
- PÓS-GRADUAÇÕES

ÓRGÃOS DE APOIO ADMINISTRATIVO

- SECRETARIA DE CENTRO
- SECRETARIAS DE DEPARTAMENTOS
- SECRETARIAS DE COORDENAÇÕES DE CURSOS
- SECRETARIAS DE COORDENAÇÕES DA PÓS-GRADUAÇÃO

ÓRGÃOS SUPLEMENTARES

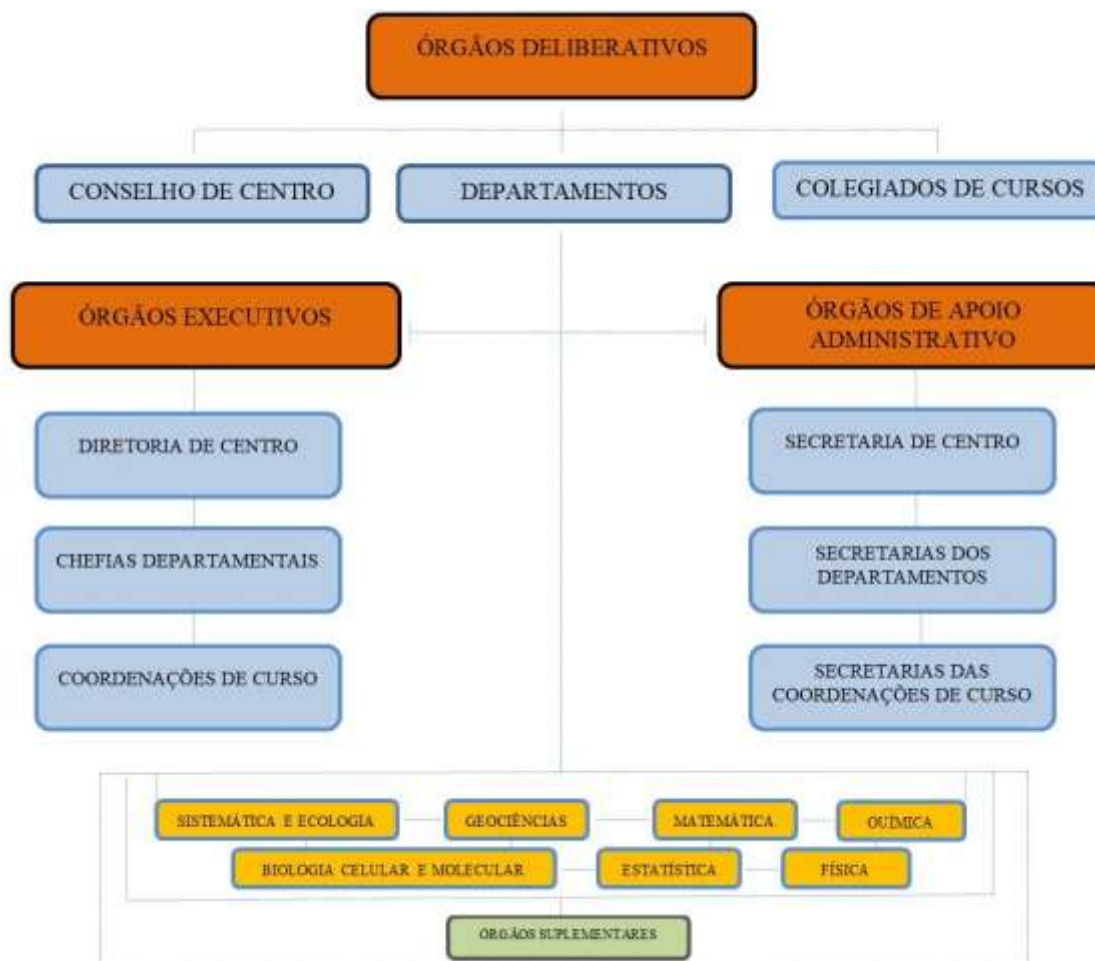
1.1 INSTÂNCIAS DELIBERATIVAS, EXECUTIVAS E APOIO ADMINISTRATIVO

No quadro abaixo podemos mostrar as competências de cada uma das instâncias do CCEN.

ÁREAS	COMPETÊNCIAS
CONSELHO DE CENTRO	Órgão deliberativo no âmbito do Centro, em matéria administrativa e didático-científico.
DEPARTAMENTOS	Unidades de ensino, pesquisa e extensão, para efeito de organização didática e administrativa, compreendendo disciplinas afins, e compõe-se do pessoal docente nele lotado.
COLEGIADOS DE CURSOS	Órgãos deliberativos no âmbito do Centro, para coordenação didática dos cursos de graduação e pós-graduação.
DIRETORIA DE CENTRO	A diretoria, exercida pelo diretor, é o órgão executivo que coordena, fiscaliza e superintende diretamente o Centro.
CHEFIAS DE DEPARTAMENTAIS	Órgão consultivo do departamento e será exercida por integrantes dos docentes nele lotado.
COORDENAÇÕES DE CURSOS	Órgão consultivo do colegiado de curso e será exercida por um coordenador e vice coordenador, seu substituto eventual e principal colaborador, em tarefas de caráter permanente, ambos em regime de tempo integral.
SECRETARIA DE CENTRO	São os titulares dos órgãos de apoio administrativo com direção e assessoramento intermediário e serão designados pelo reitor, ou por indicação do diretor do centro.
SECRETARIAS DE DEPARTAMENTOS	
SECRETARIAS DE COORDENAÇÕES DE CURSOS	

1.2 ORGANOGRAMA

A estrutura organizacional do CCEN é mostrada abaixo na figura:



2 ÁREA DE ATUAÇÃO ACADÊMICA

O CCEN é um centro que atua no ensino, pesquisa e extensão e na inovação tecnológica, oferecendo cursos de graduação, pós-graduação acadêmico e profissional, presencial e a distância. Na área de conhecimento dos cursos abaixo:

- MATEMÁTICA
- ESTATÍSTICA
- FÍSICA
- QUÍMICA
- GEOCIÊNCIAS
- SISTEMÁTICA E ECOLOGIA
- BIOLOGIA CELULAR E MOLECULAR

O CCEN é um dos mais importantes Centros da UFPB, sendo referência no ensino, na pesquisa na extensão e na inovação. Funcionando com uma boa infraestrutura e tendo uma relevante atuação voltada ao desenvolvimento científico, tecnológico, cultural e socioeconômico. Na Pós-Graduação oferece os seguintes Programas:

- PROGRAMA DE PÓS-GRADUAÇÃO EM BIOLOGIA CELULAR E MOLECULAR
- PROGRAMA DE PÓS-GRADUAÇÃO EM CIÊNCIAS BIOLÓGICAS
- PROGRAMA DE POS-GRADUAÇÃO EM ENSINO DE BIOLOGIA EM REDE NACIONAL
- PROGRAMA DE POS-GRADUAÇÃO EM DESENVOLVIMENTO E MEIO AMBIENTE
- PROGRAMA DE PÓS-GRADUAÇÃO EM FÍSICA
- PROGRAMA DE PÓS-GRADUAÇÃO EM GEOCIÊNCIAS
- PROGRAMA DE PÓS-GRADUAÇÃO EM MATEMÁTICA
- PROGRAMA DE PÓS-GRADUAÇÃO EM MATEMÁTICA EM REDE NACIONAL
- PROGRAMA DE PÓS-GRADUAÇÃO EM MODELOS DE DECISÃO E SAÚDE
- PROGRAMA DE PÓS-GRADUAÇÃO EM QUÍMICA
- PROGRAMA EM MATEMÁTICA EM REDE NACIONAL

Destes, sete programas têm avaliação Nível 5 pela Coordenação de Aperfeiçoamento de Pessoal de Nível Superior (CAPES) e um Nível 6, conceituado como Excelência. A nota máxima estipulada pela Capes é 7.

2.1 LABORATÓRIOS DE PESQUISA E/OU PRÁTICAS PROFISSIONAIS

Departamento De Matemática	
1	Laboratório De Estudos E Pesquisa Da Aprendizagem Científica - Lepac/Dm/Ufpb
2	Laboratório Multimídia Para Capacitação No Uso De Tecnologias E Metodologias Científicas Para O Ensino De Matemática - Tecmat/Dm/Ufpb
3	Laboratório De Iniciação Científica Do Projeto Integrado De Pesquisa Em Análise – Pipa/Dm/Ufpb
Departamento De Estatística	
1	Laboratório Didático Joab Lima
2	Laboratório Didático Rui Barbosa
3	Laboratório De Estudos Demográficos
4	Laboratório De Estatística Aplicada E Geoprocessamento
5	Laboratório De Amostragem E Métodos De Pesquisa
6	Laboratório De Modelagem Estatística
7	Laboratório De Estatística Computacional E Inteligência
8	Laboratório De Tecnologias Para O Ensino Virtual De Estatística (Labteve)
Departamento De Sistemática E Ecologia	
1	Herbário
2	Laboratório De Algas Marinhas
3	Laboratório De Anatomia Vegetal
4	Laboratório De Ecofisiologia Animal
5	Laboratório De Ambientes Recifais E Biotecnologia Com Microalgas
6	Laboratório De Ecologia Comportamental E Psicobiologia
7	Laboratório De Ecologia Terrestre
8	Laboratório De Entomologia
9	Laboratório De Equipamentos E Apoio Didático
10	Laboratório De Ficologia: Cultivo De Macroalgas Marinhas
11	Laboratório De Herpetologia
12	Laboratório De Hidrologia, Microbiologia E Parasitologia
13	Laboratório De Ictiologia
14	Laboratório De Invertebra Dos Paulo Young
15	Laboratório De Mamíferos
16	Laboratório De Microscopia: Taxonomia De Angiospermas
17	Laboratório De Ornitologia
18	Laboratório De Ecologia Aplicada E Conservação
19	Laboratório De Sistemas Costeiros
20	Laboratório De Sistemática E Morfologia De Peixes
21	Laboratório Didático De Botânica
22	Laboratório Didático De Zoologia
23	Laboratório De Termitologia
24	Laboratório De Ecologia Aquática
Departamento De Física	
1	Laboratório De Física Experimental I
2	Laboratório De Física Experimental Ii

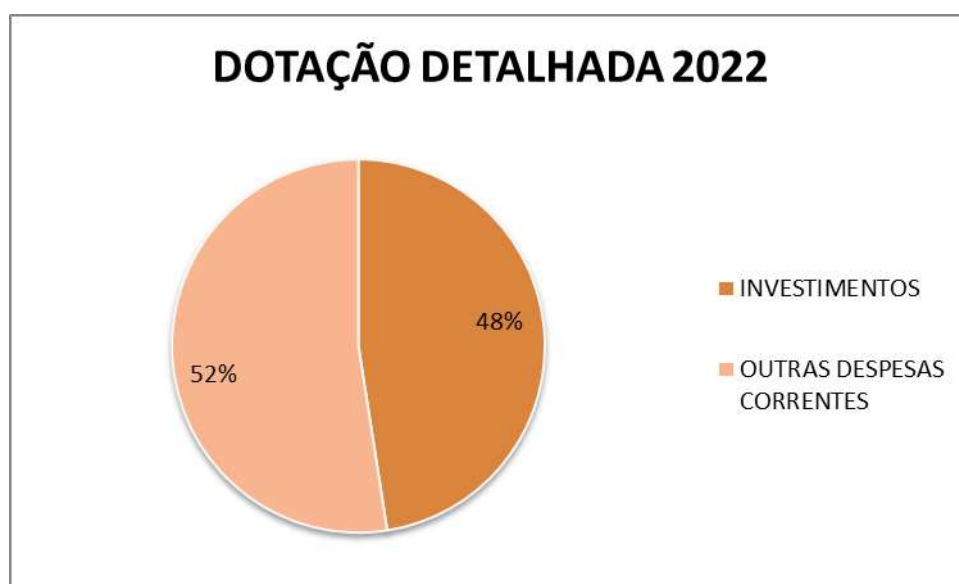
3	Laboratório De Física Moderna I
4	Laboratório De Física Moderna Ii
5	Laboratório De Instrumentação Científica I
6	Laboratório De Instrumentação Científica Ii
7	Laboratório De Instrumentação Ensino De Física I
8	Laboratório De Instrumentação Ensino De Física Ii
9	Laboratório De Ótica Não-Linear
10	Laboratório De Magnetismo Nano Estruturado: Magneton
11	Laboratório De Física Atômica E Laser
12	Laboratório De Espectroscopia Ótica
13	Laboratório De Síntese De Materiais
14	Laboratório De Física Aplicada
15	Laboratório De Mecatrônica
Departamento De Geociências	
1	Laboratório De Climatologia Geográfica
2	Laboratório De Estudos Do Semiárido
3	Laboratório De Estudos Fluviais
4	Laboratório De Estudos Geológicos E Ambientais
5	Laboratório De Estudos Urbanos
6	Laboratório E Centro De Estudos De Geografia Do Trabalho
7	Laboratório E Oficina De Geografia Da Paraíba
8	Laboratório Gestar: Território, Trabalho E Cidadania
9	Laboratório De Ensino, Pesquisa E Projetos Em Análise Espacial
10	Laboratório De Bacias Ambientais
11	Laboratório De Estudos E Gestão Integrada De Águas E Território
12	Laboratório De Geomorfologia E Gestão De Riscos
Departamento De Química	
1	Laboratório Físico-Química – Lab 01
2	Laboratório Química Orgânica – Lab 06
3	Laboratório De Química Analítica – Lab 02
4	Laboratório Química Geral – Lab 05
5	Laboratório Química Inorgânica – Lab 03
6	Laboratório Química Instrumental – Lab 04
7	Laboratório De Modelagem Molecular De Reações Químicas P&D (Lmmrq)
8	Laboratório De Hialotécnica (Lh)
9	Laboratório De Instrumentação Para O Ensino De Química (Dq – 04)
10	Laboratório De Estudos Em Química Ambiental (Leqa)
11	Laboratório Química Geral Ii - Desativado
12	Laboratório Química Inorgânica Ii – Desativado
13	Laboratório Química Orgânica Ii - Desativado
14	Laboratório De Pesquisa Em Bioenergia E Síntese Orgânica (Lpbs)
15	Laboratório Químico De Produtos Naturais (Lqpn)
16	Laboratório De Espectroscopia (Lpe)
17	Laboratório Multiusuário De Química (Lmq)
18	Laboratório De Síntese Orgânica E Biocatálise (Lasob)
19	Laboratório De Bioprocessos E Bioprodutos (Labp)
20	Laboratório De Sistemas Inteligentes Em Química P&D – Anexo (Lisq)
21	Laboratório De Computação - Graduação
22	Limacafar – Em Obra (Finalização)
23	Laboratório De Compostos De Coordenação E Química De Superfície P&D (Lccqs)
24	Laboratório De Instrumentação E Automação Em Química Analítica E Quimiometria P&D (Laqa)

25	Laboratório De Síntese Orgânica Medicinal P&D (Lasom)
26	Laboratório De Sistemas Inteligentes Em Química (Lisq)
27	Laboratório De Química Quântica Computacional P&D (Lqqc)
Departamento De Biologia Molecular	
1	Laboratório De Avaliação De Risco De Novas Tecnologias (Labrisco)
2	Unidade De Produção De Organismos Modelo Não-Convencionais (Unipom)
3	Laboratório De Toxicologia E Genética Do Câncer (Toxgen)
4	Laboratório De Biologia Celular E Do Desenvolvimento (Labid)
5	Laboratório De Química De Proteínas E Peptídeos (Lqpp)
6	Laboratório De Genética De Microrganismos I (Lgm I)
7	Laboratório De Genética De Microrganismos Ii (Lgm Ii)
8	Sala De Lavagem E Esterilização - Laboratórios De Genética De Microrganismos
9	Laboratório De Biomoléculas De Organismos Aquáticos (Bioaqua)
10	Laboratório Multiusuário Do Departamento De Biologia Molecular (Lmdbm)
11	Laboratório De Cristalografia De Proteínas Tóxicas (Cprtox-Lab)
12	Laboratório Didático De Biofísica (Ldbf)
13	Laboratório De Estudos Moleculares Aplicados À Clínica (Lemac)
14	Laboratório Didático De Genética (Ldg)
15	Laboratório Didático De Biologia Celular (Ldbc)
16	Laboratório De Biologia De Microorganismos (Biomicro)
17	Laboratório Didático De Bioquímica (Ldb)
18	Laboratório De Vídeos Simulações Biológicas (Lavisb)
19	Laboratório De Proteômica I (Laprote)
20	Laboratório De Proteômica Ii (Laprote)
21	Laboratório De Imunologia E Patologia De Invertebrados Marinhos (Labipi)
22	Sala De Experimentação Animal E Processamento De Amostras
23	Laboratório De Genética Molecular Humana (Lgmh)
24	Laboratório De Genética Evolutiva Paulo Leminski
25	Laboratório De Farmacologia E Bioquímica Experimental (Lafabe)
26	Lbmeo - Laboratório De Biologia Molecular Estrutural E Oncogenética
27	Laboratório De Biologia Molecular De Plantas

3 GESTÃO ORÇAMENTÁRIA

3.1 CONTEXTO GERAL

O Centro de Ciências Exatas e da Natureza (CCEN) contou em 2022 com um orçamento de R\$ 856.801,49.



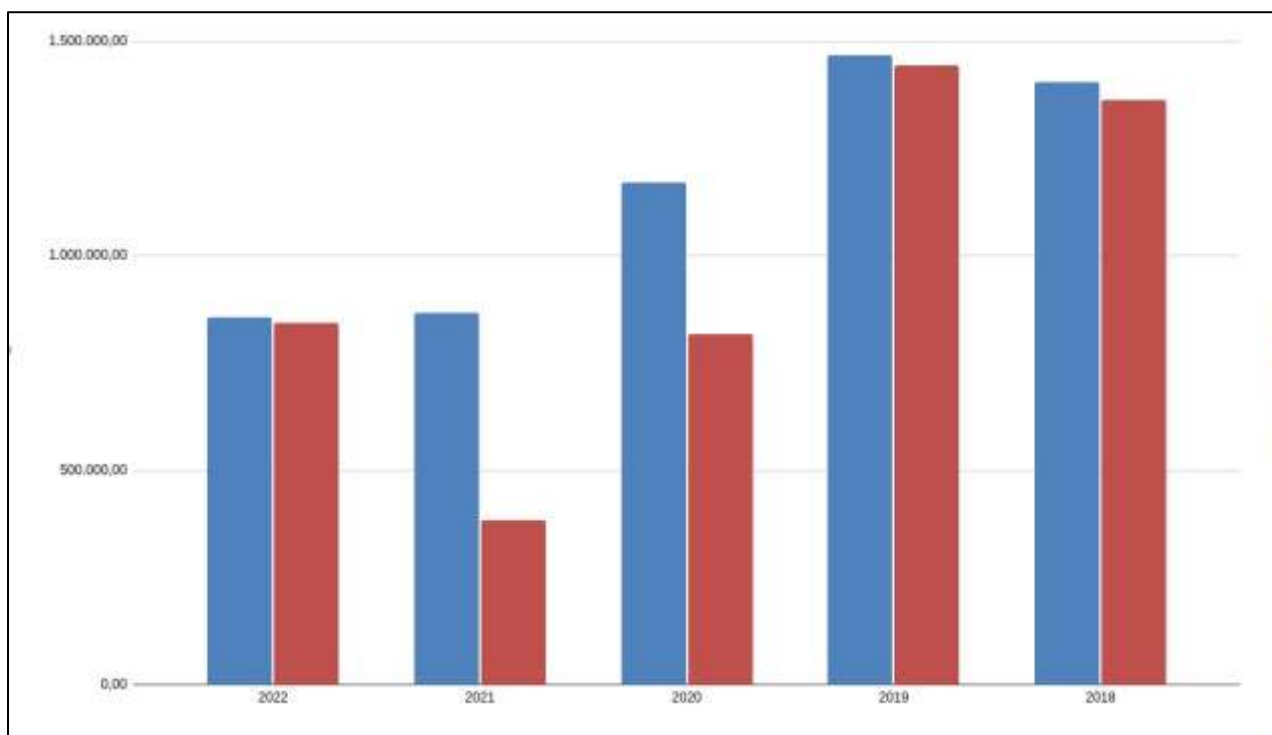
Fonte: Relatório, Tesouro Gerencial 2023.

A gestão do CCEN está relacionada ao desenvolvimento das ações no ensino, pesquisa, extensão e suas diretrizes estabelecidas para a manutenção, ampliação e/ou melhoria da qualidade destas atividades são executadas alinhada com o Plano de Desenvolvimento Institucional da UFPB.

3.2 FORMAÇÃO DO ORÇAMENTO

Em 2021 houve uma redução de 70% aproximadamente. Para evitar uma paralização de atividades, e garantir o funcionamento dos departamentos ligados ao Centro frente a um cenário restritivo e de cortes cada vez maiores na educação, a gestão do CCEN buscou de forma efetiva a execução da dotação orçamentária. Destaca-se que os valores empenhados em 2022 foram maiores em relação ao empenhado em 2021. E destacamos ainda que o sistema apresentou valores não conclusos para gerar esse gráfico no ano de 2021. Um vez que, O CCEN sempre se mantém equilibrado entre a dotação recebida e valores empenhados.

Dotação atualizada / valor empenhado

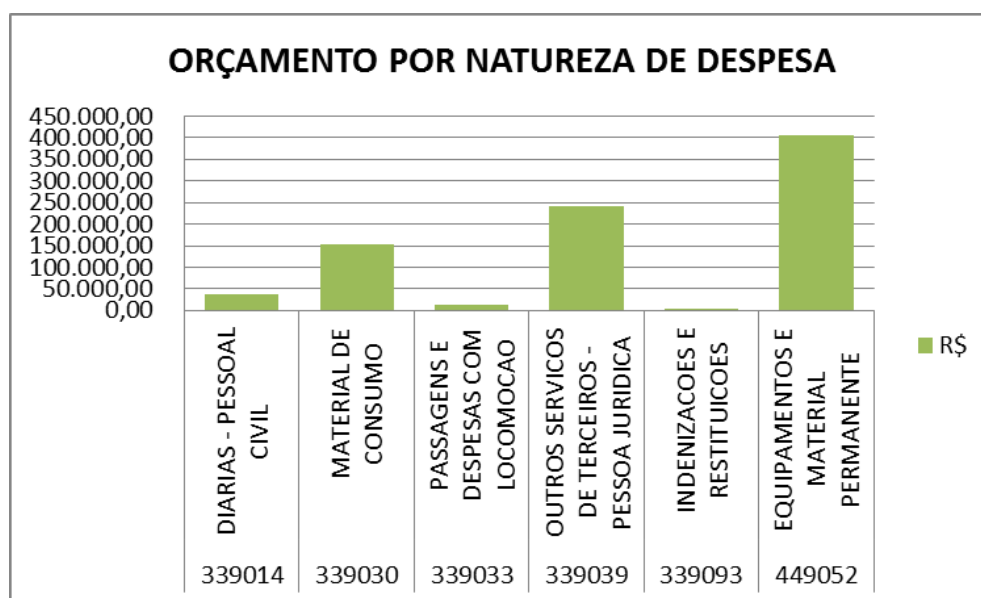


Fonte: Relatório, Tesouro Gerencial 2023.

3.3 PERFIL DO GASTO

O orçamento do CCEN é composto de recursos oriundos da própria Instituição, do Tesouro Nacional e das emendas parlamentares. E sua execução centra-se na manutenção e desenvolvimento das atividades meio e fim do Centro, tendo como prioridade as atividades de ensino de graduação e funcionamento do Centro. Os programas de pós graduação são apoiados pela Coordenação de Aperfeiçoamento de Pessoal de Nível Superior (CAPES) e sua execução com a extinção de Unidade Gestora do CCEN fica de responsabilidade da Pró-Reitoria Administrativa.

O orçamento do CCEN é dividido por natureza da despesa e no ano de 2022 se apresenta assim:



Fonte: Relatório, Tesouro Gerencial 2023.

Excepcionalmente no ano de 2022 a natureza de despesa 449052 do grupo de investimentos foi superior que as contas do grupo de despesas correntes por termos saído de um ano crítico com a pandemia e termos percebido a necessidade de investir em equipamentos.

4 SUSTENTABILIDADE

Visando à promoção e fortalecimento do desenvolvimento sustentável, o CCEN vem realizando diversas ações de gestão ambiental. Foram adquiridos conjuntos de lixeiras para coleta seletiva, os quais foram instalados em locais estratégicos do centro a fim de promover o correto descarte dos resíduos recicláveis

Bloco B de salas de aula



Departamento de Química



Departamento de Geografia



Departamento de Sistemática e Ecologia



O êxito da coleta seletiva depende do engajamento de toda a comunidade acadêmica bem como da mudança de postura em relação aos resíduos que são gerados e que podem ser reutilizados ou reciclados. Sendo assim, foi elaborado

card informativo sobre separação correta dos resíduos recicláveis. O *card* elaborado encontra-se disposto no Apêndice.

Outra ação realizada foi o cadastro dos laboratórios geradores de resíduos químicos no CCEN. Esta iniciativa teve como objetivo o mapeamento da geração de resíduos químicos, a identificação das principais categorias de resíduos gerados, o levantamento das principais demandas e gargalos referentes à gestão desses resíduos e a designação de pessoas responsáveis pela gestão dos resíduos laboratoriais. O diagnóstico de geração de resíduos químicos é a primeira do gerenciamento, sendo essencial para a definição e planejamento de boas práticas de gestão.

O levantamento das informações foi realizado junto à comunidade do centro por meio do **OFÍCIO ELETRÔNICO Nº37/2022- CCEN-DC**, no qual foi enviado o link para o questionário elaborado através do *Google Forms*. O questionário foi respondido por 33 laboratórios, distribuído entre os departamentos de biologia molecular, sistemática e ecologia, química e PRODEMA. O quadro contendo os laboratórios cadastrados encontra-se no Apêndice.

5 AÇÕES REALIZADAS EM 2022

O Planejamento Estratégico do CCEN, enquanto processo, dá mais ênfase à concepção qualitativa do Centro, no médio e longo prazo. Seus delineamentos têm sido discutidos com a comunidade universitária, no decorrer dos últimos anos, traçando-se os seguintes elementos orientadores da vida acadêmico-administrativa institucional para os próximos anos: as Diretrizes, os Objetivos e as Linhas de Ações de Modernização institucional, Melhoria das condições básicas de funcionamento, recuperação, complementação, expansão e modernização da infraestrutura do centro.

Abaixo vamos elencar as ações realizadas no ano de 2022 por categoria.

ÁREAS	OBJETIVOS	AÇÕES	UNIDADES
INFRAESTRUTURA	PINF.IF.01: MODERNIZAR E ADEQUAR A INFRAESTRUTURA FÍSICA	MANUTENÇÃO VIGA DE MADEIRA CCEN	CCEN
INFRAESTRUTURA	PINF.IF.01: MODERNIZAR E ADEQUAR A INFRAESTRUTURA FÍSICA	INSTALAÇÃO DE AR CONDICIONADO NO CCEN	CCEN
INFRAESTRUTURA	PINF.IF.01: MODERNIZAR E ADEQUAR A INFRAESTRUTURA FÍSICA	INSTALAÇÃO DE VENTILADORES E ADEQUAÇÃO ELÉTRICA NO CCEN	CCEN
INFRAESTRUTURA	PINF.IF.01: MODERNIZAR E ADEQUAR A INFRAESTRUTURA FÍSICA	INSTALAÇÃO E SUBSTITUIÇÃO DE PORTAS INSERVÍVEIS	DBM
INFRAESTRUTURA	PINF.IF.01: MODERNIZAR E ADEQUAR A INFRAESTRUTURA FÍSICA	INSTALAÇÃO DE AR CONDICIONADO NA SALA DE AULAS	PPGMDS
INFRAESTRUTURA	PINF.IF.01: MODERNIZAR E ADEQUAR A INFRAESTRUTURA FÍSICA	INSTALAÇÃO ELÉTRICA DO BLOCO	DGEOC
INFRAESTRUTURA	PINF.IF.01: MODERNIZAR E ADEQUAR A INFRAESTRUTURA FÍSICA	INSTALAÇÃO ELÉTRICA DO BLOCO	DGEOC
INFRAESTRUTURA	PINF.IF.01: MODERNIZAR E ADEQUAR A INFRAESTRUTURA FÍSICA	INSTALAÇÃO ELÉTRICA DO BLOCO	DGEOC

INFRAESTRUTURA	PINF.IF.01: MODERNIZAR E ADEQUAR A INFRAESTRUTURA FÍSICA	SUBSTITUIÇÃO E PINTURA DO FORRO DO LABORATÓRIO DE BIOPROCESSOS E BIOPRODUTOS	DQ
INFRAESTRUTURA	PINF.IF.01: MODERNIZAR E ADEQUAR A INFRAESTRUTURA FÍSICA	INSTALAÇÃO DE APARELHO DE AR CONDICIONADO NA SALA DO PROFESSOR LUIS MEDEIROS	DE
INFRAESTRUTURA	PINF.IF.01: MODERNIZAR E ADEQUAR A INFRAESTRUTURA FÍSICA	INSTALAÇÃO DE APARELHOS DE AR CONDICIONADO	CCEN
INFRAESTRUTURA	PINF.IF.02: ASSEGURAR A AQUISIÇÃO E OS SERVIÇOS GERAIS E DE MANUTENÇÃO NECESSÁRIOS AO FUNCIONAMENTO DA INSTITUIÇÃO	MANUNTENÇÕES HIDRÁULICAS E SERVIÇOS DIVERSOS	CCEN
INFRAESTRUTURA	PINF.IF.02: ASSEGURAR A AQUISIÇÃO E OS SERVIÇOS GERAIS E DE MANUTENÇÃO NECESSÁRIOS AO FUNCIONAMENTO DA INSTITUIÇÃO	INFILTRAÇÃO NO BANHEIRO MASCULINO E BIBLIOTECA	PRODEMA
INFRAESTRUTURA	PINF.IF.02: ASSEGURAR A AQUISIÇÃO E OS SERVIÇOS GERAIS E DE MANUTENÇÃO NECESSÁRIOS AO FUNCIONAMENTO DA INSTITUIÇÃO	COBERTA DOS CORREDORES	DQ
INFRAESTRUTURA	PINF.IF.02: ASSEGURAR A AQUISIÇÃO E OS SERVIÇOS GERAIS E DE MANUTENÇÃO NECESSÁRIOS AO FUNCIONAMENTO DA INSTITUIÇÃO	ADEQUAÇÃO NO TELHADO E PINTURA DAS SALAS DE AULA	DGEOC
INFRAESTRUTURA	PINF.IF.02: ASSEGURAR A AQUISIÇÃO E OS SERVIÇOS GERAIS E DE MANUTENÇÃO NECESSÁRIOS AO FUNCIONAMENTO DA INSTITUIÇÃO	ADEQUAÇÃO NO TELHADO E PINTURA DAS SALAS DE AULA	DGEOC
INFRAESTRUTURA	PINF.IF.02: ASSEGURAR A AQUISIÇÃO E OS SERVIÇOS GERAIS E DE MANUTENÇÃO NECESSÁRIOS AO FUNCIONAMENTO DA INSTITUIÇÃO	RECUPERAÇÃO DE COBERTAS E MANUTENÇÃO DAS PASSARELAS	CCEN
INFRAESTRUTURA	PINF.IF.02: ASSEGURAR A AQUISIÇÃO E OS SERVIÇOS GERAIS E DE MANUTENÇÃO NECESSÁRIOS AO FUNCIONAMENTO DA	READEQUAÇÃO E MANUTENÇÃO DOS COBOGÓS DO BLOCO D2	DF

	INSTITUIÇÃO		
INFRAESTRUTURA	PINF.IF.02: ASSEGURAR A AQUISIÇÃO E OS SERVIÇOS GERAIS E DE MANUTENÇÃO NECESSÁRIOS AO FUNCIONAMENTO DA INSTITUIÇÃO	READEQUAÇÃO E MANUTENÇÃO DA SECRETARIA DA PÓS GRADUAÇÃO	PPGF
INFRAESTRUTURA	PINF.IF.02: ASSEGURAR A AQUISIÇÃO E OS SERVIÇOS GERAIS E DE MANUTENÇÃO NECESSÁRIOS AO FUNCIONAMENTO DA INSTITUIÇÃO	READEQUAÇÃO E MANUTENÇÃO DA FACHADA DO PRÉDIO DO BOOMERANG	CCEN
INFRAESTRUTURA	PINF.IF.02: ASSEGURAR A AQUISIÇÃO E OS SERVIÇOS GERAIS E DE MANUTENÇÃO NECESSÁRIOS AO FUNCIONAMENTO DA INSTITUIÇÃO	RECARGA DE EXTINTORES	DE
INFRAESTRUTURA	PINF.IF.02: ASSEGURAR A AQUISIÇÃO E OS SERVIÇOS GERAIS E DE MANUTENÇÃO NECESSÁRIOS AO FUNCIONAMENTO DA INSTITUIÇÃO	RECARGA DE EXTINTORES	DM
INFRAESTRUTURA	PINF.IF.02: ASSEGURAR A AQUISIÇÃO E OS SERVIÇOS GERAIS E DE MANUTENÇÃO NECESSÁRIOS AO FUNCIONAMENTO DA INSTITUIÇÃO	RECARGA DE EXTINTORES	DGEOC
INFRAESTRUTURA	PINF.IF.02: ASSEGURAR A AQUISIÇÃO E OS SERVIÇOS GERAIS E DE MANUTENÇÃO NECESSÁRIOS AO FUNCIONAMENTO DA INSTITUIÇÃO	TROCA DE EXTINTORES DOS LABORATÓRIOS EXPERIMENTAIS	CCEN
INFRAESTRUTURA	PINF.IF.02: ASSEGURAR A AQUISIÇÃO E OS SERVIÇOS GERAIS E DE MANUTENÇÃO NECESSÁRIOS AO FUNCIONAMENTO DA INSTITUIÇÃO	RECARGA DE EXTINTORES	PPGF
INFRAESTRUTURA	PINF.IF.02: ASSEGURAR A AQUISIÇÃO E OS SERVIÇOS GERAIS E DE MANUTENÇÃO NECESSÁRIOS AO FUNCIONAMENTO DA INSTITUIÇÃO	RECARGA DE EXTINTORES	DBM

INFRAESTRUTURA	PINF.IF.02: ASSEGURAR A AQUISIÇÃO E OS SERVIÇOS GERAIS E DE MANUTENÇÃO NECESSÁRIOS AO FUNCIONAMENTO DA INSTITUIÇÃO	READEQUAÇÃO E PINTURA DA SALA DA ASSESSORIA DE EXTENSÃO	CCEN
INFRAESTRUTURA	PINF.IF.02: ASSEGURAR A AQUISIÇÃO E OS SERVIÇOS GERAIS E DE MANUTENÇÃO NECESSÁRIOS AO FUNCIONAMENTO DA INSTITUIÇÃO	COMPLEMENTAÇÃO DOS SERVIÇOS DE ADEQUAÇÃO NO TELHADO E PINTURA DAS SALAS DO DEPARTAMENTO	DGEOC
INFRAESTRUTURA	PINF.IF.02: ASSEGURAR A AQUISIÇÃO E OS SERVIÇOS GERAIS E DE MANUTENÇÃO NECESSÁRIOS AO FUNCIONAMENTO DA INSTITUIÇÃO	COMPLEMENTAÇÃO DOS SERVIÇOS DE READEQUAÇÃO E PINTURA DA SALA DA ASSESSORIA DE EXTENSÃO	CCEN
INFRAESTRUTURA	PINF.IF.02: ASSEGURAR A AQUISIÇÃO E OS SERVIÇOS GERAIS E DE MANUTENÇÃO NECESSÁRIOS AO FUNCIONAMENTO DA INSTITUIÇÃO	SERVIÇOS DE MANUTENÇÃO CORRETIVA NOS 02 (DOIS) BANHEIROS PÚBLICOS DO BLOCO B DESALAS DE AULAS	CCEN
INFRAESTRUTURA	PINF.IF.02: ASSEGURAR A AQUISIÇÃO E OS SERVIÇOS GERAIS E DE MANUTENÇÃO NECESSÁRIOS AO FUNCIONAMENTO DA INSTITUIÇÃO	COMPLEMENTAÇÃO DOS SERVIÇOS DE READEQUAÇÃO E PINTURA DA SALA DA ASSESSORIA DE EXTENSÃO	CCEN
INFRAESTRUTURA	PINF.IF.03. PROMOVER EFICIÊNCIA ENERGÉTICA, USO SUSTENTÁVEL DOS RECURSOS NATURAIS E TRATAMENTO ADEQUADO DOS RESÍDUOS	INSTALAÇÃO DE CONJUNTOS DE LIXEIRAS PARA COLETA SELETIVA	CCEN
INFRAESTRUTURA	PINF.IF.03. PROMOVER EFICIÊNCIA ENERGÉTICA, USO SUSTENTÁVEL DOS RECURSOS NATURAIS E TRATAMENTO ADEQUADO DOS RESÍDUOS	CADASTRO DOS LABORATÓRIOS GERADORES DE RESÍDUOS QUÍMICOS	CCEN
INFRAESTRUTURA	PINF.IF.03. PROMOVER EFICIÊNCIA ENERGÉTICA, USO SUSTENTÁVEL DOS RECURSOS NATURAIS E TRATAMENTO ADEQUADO DOS RESÍDUOS	ELABORAÇÃO DE CARD INFORMATIVO SOBRE SEPARAÇÃO DOS RESÍDUOS RECICLÁVEIS E COLETA SELETIVA	CCEN

6 DESAFIOS E AÇÕES FUTURAS

Os desafios do CCEN foram elaborados com base nas perspectivas estabelecidas no mapa estratégico previsto no PDI da UFPB, resultando na construção de ações necessárias para o fortalecimento do Centro de Ciências da Exatas e da Natureza e que serão apresentados nas tabelas abaixo.

GESTÃO ACADÊMICA

Integração entre Ensino, Pesquisa e Extensão e Assistência Estudantil							
PI.GAc.01: Fortalecer o desempenho acadêmico							
Nº	AÇÕES A SEREM IMPLEMENTADAS	CRONOGRAMA					
		2023		2024		2025	
		1ºS	2ºS	1ºS	2ºS	1ºS	2ºS
1	Consolidação do retorno das atividades presenciais nas aulas de graduação e pós-graduação.	X	X				
2	Reestruturação das assessorias do CCEN (administrativa, graduação, pós-graduação, extensão e pesquisa).			X	X		
3	Implementação da habilitação Física médica no curso de graduação em física	X	X	X	X		
PI.GAc.02: Integrar os projetos pedagógicos às necessidades e perspectivas da sociedade e do mundo do trabalho							
PI.GAc.03: Incentivar a produção acadêmica e a inovação científica e tecnológica							
PI.GAc.04: Consolidar e ampliar as ações de internacionalização							
PI.GAc.05: Consolidar e ampliar as políticas de assistência estudantil e inclusão social							

ORÇAMENTO

ORC.01: Assegurar um gestão orçamentária e financeira participativa e eficiente, priorizando as ações estratégicas							
Nº	AÇÕES A SEREM IMPLEMENTADAS	CRONOGRAMA					
		2023		2024		2025	
		1ºS	2ºS	1ºS	2ºS	1ºS	2ºS
1							
2							
3							
4							
ORC.02: Ampliar a captação de recursos externos							

GESTÃO ADMINISTRATIVA

Processos internos							
PI.GAd.01: Desenvolver e executar rotinas participativas de planejamento , avaliação e controle							
Nº	AÇÕES A SEREM IMPLEMENTADAS	CRONOGRAMA					
		2023		2024		2025	
		1ºS	2ºS	1ºS	2ºS	1ºS	2ºS
PI.GAd.02: Mapear e padronizar o fluxo de processos internos							
PI.GAd.03: Adotar boas práticas de governança pública							
PI.GAd.04: Aprimorar a comunicação institucional interna e externa							
PI.GAd.05: Garantir boas práticas da gestão ambiental							

PESSOAS E INFRAESTRUTURA

Processos internos							
Pinf.P.01: Capacitar e qualificar os servidores em áreas estratégicas							
Nº	AÇÕES A SEREM IMPLEMENTADAS	CRONOGRAMA					
		2023		2024		2025	
		1ºS	2ºS	1ºS	2ºS	1ºS	2ºS
Pinf.P.02: Dimensionar, estruturar e otimizar o quadro de servidores							
1	Dimensionamento dos servidores técnicos administrativos para suprir as demandas de pessoal das coordenações de graduação, pós-graduação e departamentos, em razão da possibilidade de um número elevado de aposentadoria e dos atuais servidores.		X	X	X		
2	Reestruturação administrativa e funcional da divisão de patrimônio	X	X	X	X	X	X
Pinf.P.03: Promover a qualidade de vida, saúde e segurança do trabalho							
Pinf.IF.01: Modernizar e adequar a infraestrutura física							
	Manutenção da sinalização vertical e horizontal do CCEN em termos de orientação e acessibilidade	X	X	X			
	Projeção da sinalização dos banheiros destinados aos discentes seguindo orientação do MPT do que tange a acessibilidade de gênero	X	X				
Pinf.IF.02: Assegurar a aquisição e os serviços gerais e de manutenção necessários ao funcionamento da instituição							
1	Conservação de pintura interna e externa dos prédios da direção do CCEN	X	X				
2	Conservação dos laboratórios de ensino	X	X	X	X		
3	Manutenção preventiva dos telhados dos prédios do Centro		X				
4	Reestruturação das instalações de ar condicionado da biblioteca setorial do CCEN		X				
5	Reformulação da jardinagem entre os ambientes do CCEN		X	X			
Pinf.IF.03: Promover eficiência energética, uso sustentável dos recursos naturais e tratamento adequado dos resíduos							
1	Instalação de ponto de descarte de cartuchos e toners para encaminhamento à logística reversa	X	X				
Pinf.Se.01: Prover a segurança das pessoas, do patrimônio e da informação							
Pinf.TI.01: Ampliar e adequar a infraestrutura de TI							
1	Estruturação e funcionamento da sala de videoconferência do CCEN						

UFPB E SOCIEDADE

SOC.01: Melhorar os indicadores de desempenho institucional							
Nº	AÇÕES A SEREM IMPLEMENTADAS	CRONOGRAMA					
		2023		2024		2025	
		1ºS	2ºS	1ºS	2ºS	1ºS	2ºS
1							
2							
3							
4							
SOC.02: Contribuir para o desenvolvimento científico, tecnológico e cultural da sociedade							

APÊNDICE

Figura 1 - Card informativo sobre separação dos resíduos recicláveis

COLETA SELETIVA

SAIBA COMO SEPARAR OS RESÍDUOS

PODE

PAPÉL
jornais, revistas, cadernos, livros, papelão, envelopes, embalagens em geral, tetra park

VIDRO
garrafas, potes, frascos de conservas, copos

PLÁSTICO
sacolas em geral, embalagens de produtos atóxicos, garrafas plásticas, PET, tampas, tubos e canos

METAL
latas em geral, tampas de garrafa, enlatados limpos, objetos de cobre, alumínio, ferro, zinco

NÃO PODE

guardanapo, papel toalha, papéis engordurados, fotografias, bituca de cigarro

espelhos, lâmpadas, cerâmica, porcelana, vidraria de laboratório, frascos de produtos químicos, termômetros, vidros temperados

acrílicos, adesivos, cartuchos e toners de impressora, embalagens de produtos tóxicos

clipes, grampos, latas de tintas, vernizes e outros restos de materiais tóxicos, objetos enferrujados, esponjas de aço, pilhas e baterias

UNIVERSIDADE FEDERAL DA PARAÍBA

CCEN
CENTRO DE CIÊNCIAS EXATAS E DA NATUREZA

Figura 2- Laboratórios geradores de resíduos químicos cadastrados

CENTRO DE CIÊNCIAS EXATAS E DA NATUREZA			
Laboratório:	Sigla do laboratório, caso haja:	Departamento/setor ao qual o laboratório está vinculado:	O laboratório integra o programa de gerenciamento de resíduos químicos da UFPB?
Laboratório de Biologia Molecular Estrutural e Oncogenética	LBMEO	Departamento de Biologia Molecular	Sim
Laboratório da Hialotécnica CCEN	LH	Departamento de Química	Sim
Biologia de Microrganismos	BIOMICRO	Departamento de Biologia Molecular	Não tenho conhecimento do programa
Laboratório de Biologia Celular e do Desenvolvimento	LABID	Departamento de Biologia Molecular	Sim
Laboratório de Patologia e Imunologia de Invertebrados Marinhos	LABIPI	Departamento de Biologia Molecular	Não tenho conhecimento do programa
Laboratório de Química Instrumental		Departamento de Química	Sim
Laboratório de Síntese Orgânica Medicinal	LASOM	Departamento de Química	Não tenho conhecimento do programa
Grupo de Estudos Avançados em Química Analítica	GEAQA	Departamento de Química	Não tenho conhecimento do programa
Laboratório de Automação e Instrumentação em Química Analítica e Quimiometria	LAQA	Departamento de Química	Não tenho conhecimento do programa
Laboratório de Ensino em Físico Química		Departamento de Química	Não tenho conhecimento do programa
Laboratório de Química Orgânica	LAB06	Departamento de Química	Não tenho conhecimento do programa
LABORATÓRIO MULTIUSUÁRIO DE QUÍMICA	MultiQuim	Departamento de Química	Não tenho conhecimento do programa
Laboratório de Ictiologia	LABICT	Departamento de Sistemática e Ecologia	Não tenho conhecimento do programa
Laboratório de Ambientes Recifais e Biotecnologia com Microalgas	LARBIM	Departamento de Sistemática e Ecologia	Não tenho conhecimento do programa
LABORATÓRIO DE ESTUDOS MOLECULARES APLICADOS À CLÍNICA	LEMAC	Departamento de Biologia Molecular	Não tenho conhecimento do programa
Laboratório de Sistemática e Ecomorfologia de Peixes	LASEP	Departamento de Sistemática e Ecologia	Não tenho conhecimento do programa
Laboratório de Avaliação de Risco de Novas Tecnologias	LabRisco	Departamento de Biologia Molecular	Não tenho conhecimento do programa

Unidade de Produção de Organismos Modelo Não Convencionais	UniPOM	Departamento de Biologia Molecular	Não tenho conhecimento do programa
Laboratório de Pesquisa em Bioenergia e Síntese Orgânica	LPBS	Departamento de Química	Sim
laboratório de síntese orgânica e biotálise	lasob	Departamento de Química	Sim
Laboratório de Genética Molecular Humana		Departamento de Biologia Molecular	Sim
Laboratório de Leishmanioses e Biologia Molecular	Bloco Pós Graduação-DBM	Departamento de Biologia Molecular	Sim
Grupo de Estudos Avançados em Química Analítica	GEAQA	Departamento de Química	Não tenho conhecimento do programa
Laboratório de Herpetologia	CHUFPB	Departamento de Sistemática e Ecologia	Não tenho conhecimento do programa
Laboratório de Estudos em Química Ambiental	LEQA	Departamento de Química	Não tenho conhecimento do programa
Laboratório de Invertebrados Paulo Young	LIPY	Departamento de Sistemática e Ecologia	Sim
Laboratório de Hidrologia, Microbiologia e Parasitologia	LAHMP	Departamento de Sistemática e Ecologia	Não tenho conhecimento do programa
Laboratório de Química Inorgânica (LAB 03)	LAB 03	Departamento de Química	Sim
Laboratório de Química Inorgânica (LAB 03)	LAB 03	Departamento de Química	Sim
Laboratório Multiusuário PRODEMA		PRODEMA UFPB	Não tenho conhecimento do programa
Laboratório de Ecologia Terrestre	LET	Departamento de Sistemática e Ecologia	Sim
Laboratório de Ecologia Aquática	LABEA	Departamento de Sistemática e Ecologia	Não tenho conhecimento do programa
Laboratório de Ecofisiologia Animal	LEFISA	Departamento de Sistemática e Ecologia	Sim