

## CADASTRO NO COMUT

Você pode acessar o Comut através do site do IbiCT, acesse <http://www.ibict.br/> e no menu horizontal vá em “Informação para a Pesquisa”, e clique sobre “Programa de Comutação Bibliográfica (Comut)”. Ver Figura 1.

Figura 1 – Página Inicial do site do IbiCT.

The image shows the homepage of the Instituto Brasileiro de Informação em Ciência e Tecnologia (IbiCT). At the top, there is a search bar and navigation links. A large banner for 'ACESSO ABERTO' (Open Access) is displayed, with the text: 'O Acesso Aberto é uma forma de tornar aquilo que você produziu, com base em suas pesquisas, acessível livremente e online para toda a comunidade científica. Conheça as iniciativas do IbiCT'. Below the banner is a horizontal menu with the following items: 'Informação para a Sociedade', 'Informação para a Pesquisa' (circled in red), 'Informação para Gestão em CT&I', 'Pesquisa e Pós-Graduação', 'Tecnologias para Informação', and 'Publicações'. The main content area is divided into several sections. On the left, there is a sidebar with 'Sistemas em parceria' (Partnerships) which includes a list of institutions: ACV, Rede APZ/mineral, Biblioteca Digital do DF, Comut, and SBRT. The 'Comut' item is circled in red. Below this list are links for 'Portal Brasileiro de Acesso Aberto à Informação Científica (oasisbr)', 'Portal do Livro Aberto em CT&I', 'Programa de Comutação Bibliográfica (Comut)' (circled in red), and 'Repositório Institucional Digital do IbiCT (RID1)'. To the right of the sidebar, there are sections for 'Links', 'SIGA-NOS' (Follow Us), and 'EVENTOS'. The 'EVENTOS' section lists an event on '14 DE ABRIL DE 2014' titled 'XIII Congresso Internacional de Informação'. At the bottom of the page, there is a footer with the text 'somos membros da' and a logo for 'IBICT BRASIL'.

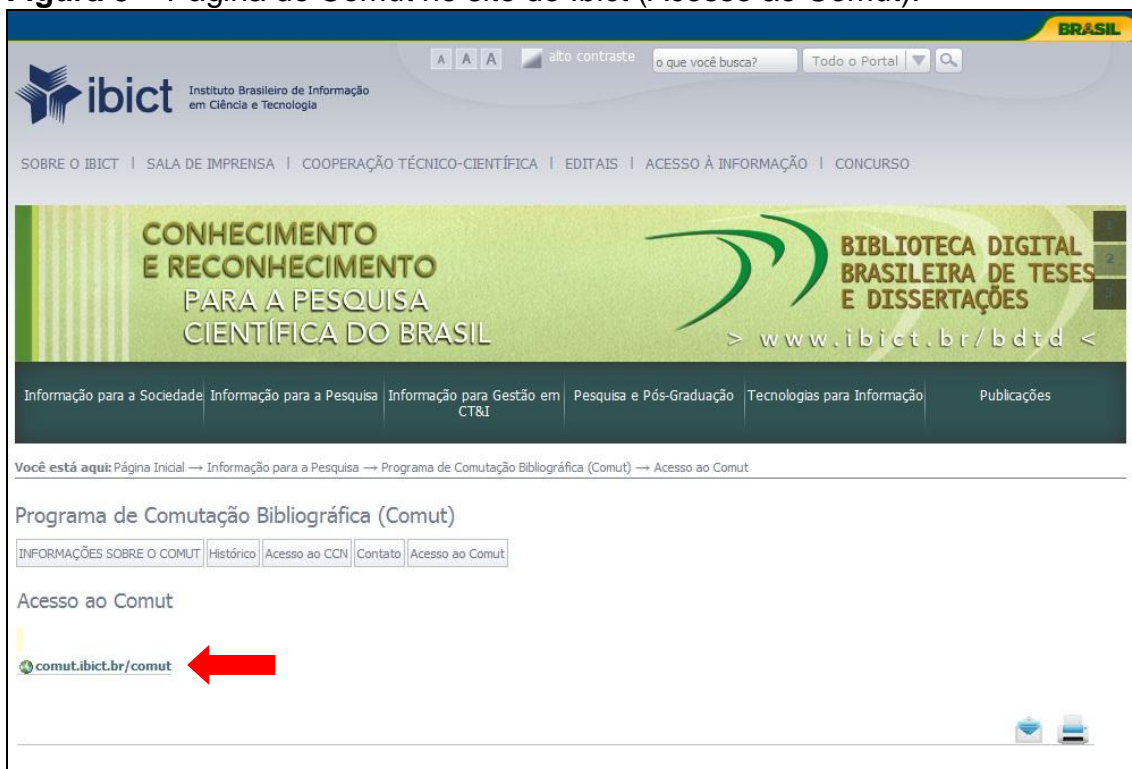
Aqui estarão algumas informações a respeito do Programa de Comutação Bibliográfica. Clique em “Acesso ao Comut”, destacado na Figura 2.

Figura 2 – Página do Comut no site do Ibict (Informações sobre o Comut).

The screenshot shows the Ibict website interface. At the top, there is a navigation bar with the Ibict logo and the text 'Instituto Brasileiro de Informação em Ciência e Tecnologia'. Below this, there is a search bar and a menu with options like 'SALA DE IMPRENSA', 'COOPERAÇÃO TÉCNICO-CIENTÍFICA', 'EDITAIS', 'ACESSO À INFORMAÇÃO', and 'CONCURSO'. The main content area features a large banner for 'ACESSO ABERTO À PRODUÇÃO CIENTÍFICA NACIONAL' with the text 'O Acesso Aberto é uma forma de tornar aquilo que você produziu, com base em suas pesquisas, acessível livremente e online para toda a comunidade científica. Conheça as iniciativas do Ibict'. Below the banner, there is a navigation menu with categories like 'Informação para a Sociedade', 'Informação para a Pesquisa', 'Informação para Gestão em CT&I', 'Pesquisa e Pós-Graduação', 'Tecnologias para Informação', and 'Publicações'. The breadcrumb trail reads: 'Você está aqui: Página Inicial → Informação para a Pesquisa → Programa de Comutação Bibliográfica (Comut) → INFORMAÇÕES SOBRE O COMUT'. The main heading is 'Programa de Comutação Bibliográfica (Comut)'. Below the heading, there is a navigation bar with links: 'INFORMAÇÕES SOBRE O COMUT', 'Histórico', 'Acesso ao CCN', 'Contato', and 'Acesso ao Comut'. A red arrow points to the 'Acesso ao Comut' link. Below this, there is a section titled 'INFORMAÇÕES SOBRE O COMUT' with a sub-link 'Acesso ao Comut'. The text explains that Comut allows for the acquisition of technical and scientific documents from Brazilian libraries and international information services. It lists the types of documents available: technical and scientific periodicals, theses and dissertations, national and international congress proceedings, technical reports, and parts of documents (book chapters), provided they are authorized by the Copyright Law. It also states that users must register in the program via the internet and acquire the 'Bônus COMUT[1]'. A note mentions that once registered, users can request document copies in two ways: 1. Directly to a library in the Comut network, acting as an intermediary, where all request procedures are handled by the library, or

Clique no link que dá acesso ao Comut: [comut.ibict.br/comut](http://comut.ibict.br/comut).

**Figura 3** – Página do Comut no site do Ibict (Acesso ao Comut).



Na página inicial do Comut, para iniciar o processo de cadastro você deve clicar sobre o link “Cadastre-se”. (Figura 4)

Figura 4 – Página Inicial do Comut.

COMUT PROGRAMA DE COMUTAÇÃO BIBLIOGRÁFICA  
CAPES / SESU / FINEP / IBICT

Português ::Español :: English

O Comut trabalha de acordo com a Lei de Direitos Autorais

Ajuda

Bônus Informações Gerência Fale Conosco 6 de Fevereiro de 2014

■ Notícias >>>  
▶ [ELABORAÇÃO DE ESTATÍSTICAS](#)  
▶ [CESTA DE PEDIDOS](#)  
▶ [LOGIN BLOQUEADO?!](#)

■ Eventos >>>

■ Artigos >>>  
▶ [REVISTA CIÊNCIA DA INFORMAÇÃO](#)  
▶ [PERIÓDICO DE ODONTOLOGIA - UFPE](#)  
▶ [MODELO DE GESTÃO DA INFORMAÇÃO DO COMUT](#)

PESQUISA BIBLIOTECA BASE PESQUISA BIBLIOTECA SOLICITANTE

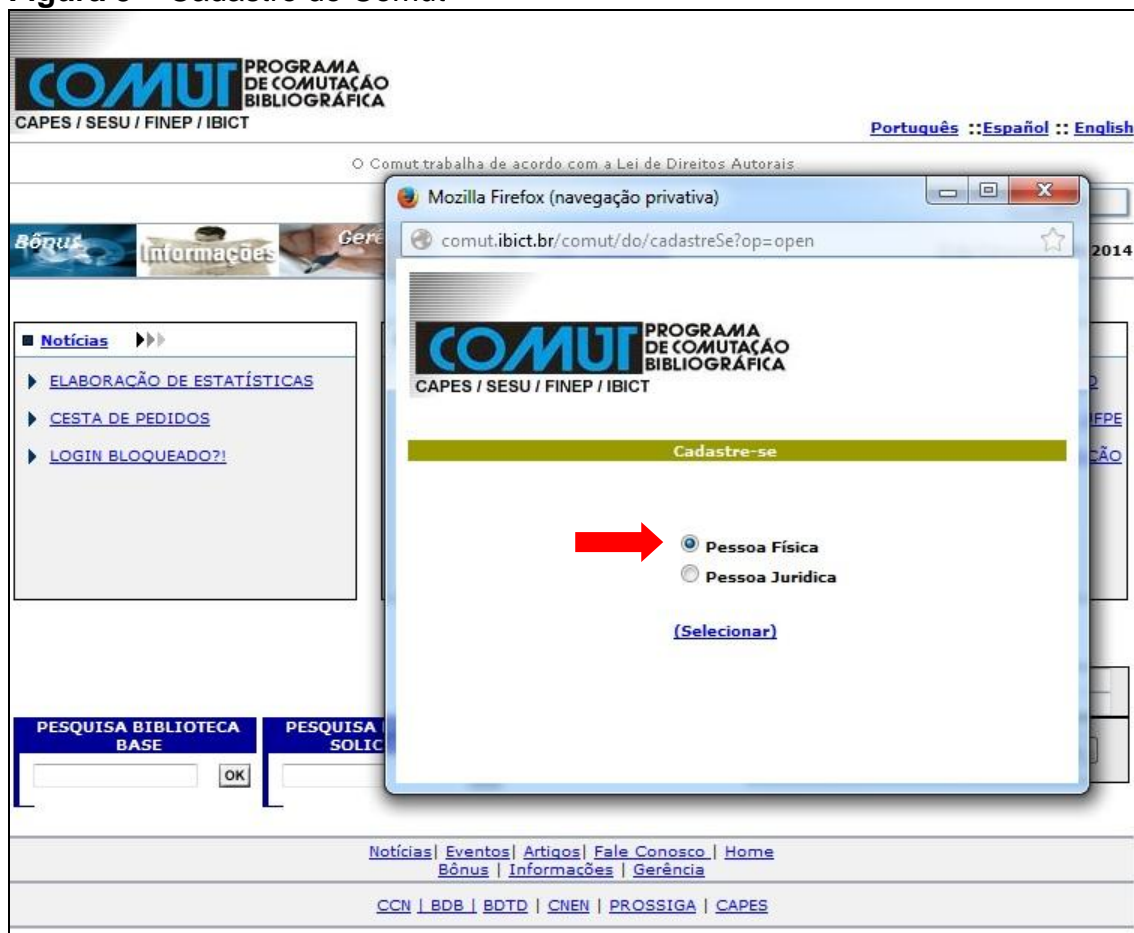
LOGIN COMUT >>>  
Código ou CPF :  
Senha :  
[Cadastre-se](#) Entrar  
[Esqueceu a sua senha?](#)

[Notícias](#) | [Eventos](#) | [Artigos](#) | [Fale Conosco](#) | [Home](#)  
[Bônus](#) | [Informações](#) | [Gerência](#)

[CCN](#) | [BDB](#) | [BDTD](#) | [CENEN](#) | [PROSSIGA](#) | [CAPES](#)

Clicando em Cadastre-se, uma janela aparecerá no centro da página, escolha a opção de “Pessoa Física” e clique em “(Selecionar)”.

Figura 5 – Cadastro do Comut



Preencha os campos com os seus dados (não é necessário preencher o campo IP dedicado), escolha a Classificação do Usuário e depois clique em “Continuar”.

**Figura 6 – Dados cadastrais**

**COMUT** PROGRAMA DE COMUTAÇÃO BIBLIOGRÁFICA  
CAPES / SESU / FINEP / IBICT

**FORMULÁRIO DE CADASTRO DE USUÁRIO**

**DADOS CADASTRAIS**

Nome

CPF

Documento Estrangeiro

Classificação do Usuário

IP dedicado

**Figura 7 – Classificação do Usuário**

- Classificação do Usuário -

- Classificação do Usuário -
- ESTUDANTE ESPECIALIZAÇÃO
- ESTUDANTE 2º GRAU
- ESTUDANTE GRADUAÇÃO
- ESTUDANTE MESTRADO
- ESTUDANTE DOUTORADO
- ESTUDANTE PÓS-DOUTORADO
- BACHAREL
- ESPECIALISTA
- MESTRE
- DOUTOR
- POS-DOUTOR
- PESQUISADOR
- PROFESSOR
- PROFISSIONAL LIBERAL
- OUTROS
- FUNCIONÁRIO

Preencha os dados de Endereço e clique em “Continuar”.



**Figura 8 – Dados do Endereço**

**COMUT** PROGRAMA DE COMUTAÇÃO BIBLIOGRÁFICA  
CAPES / SESU / FINEP / IBICT

**DADOS DO ENDEREÇO**

Endereço

Bairro

País

Região

CEP  UF:

Cidade

Caixa postal  CEP Caixa postal


Tipo de dado telefone

Tipo do telefone

DDD  Telefone  +

Tipo de e-mail

E-mail  +



Preencha o campo da senha e o de confirmação, depois clique novamente em “Continuar”.

**Figura 9 – Cadastro da Senha**

**COMUT** PROGRAMA DE COMUTAÇÃO BIBLIOGRÁFICA  
CAPES / SESU / FINEP / IBICT

**CADASTRE SUA SENHA**

Login 06256744489

Senha

Confirme sua senha



Após clicar em continuar aparecerá a mensagem de confirmação, clique em “Página Principal” para retornar a página do Comut.

**Figura 10** – Confirmação do Cadastro

